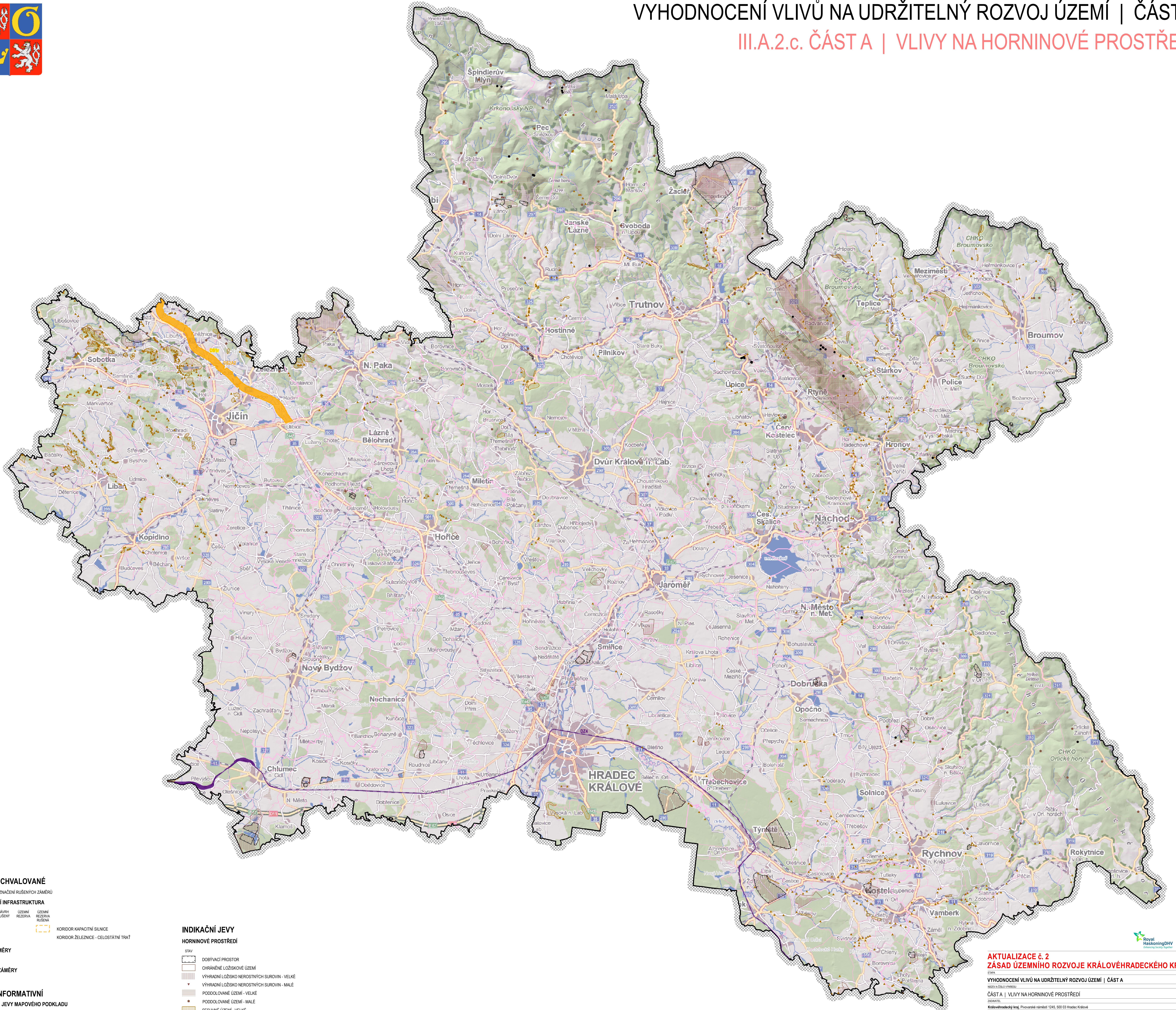


# AKTUALIZACE č. 2 ZÁSAD ÚZEMNÍHO ROZVOJE KRÁLOVÉHRADECKÉHO KRAJE



## VYHODNOCENÍ VLIVŮ NA UDRŽITELNÝ ROZVOJ ÚZEMÍ | ČÁST A III.A.2.c. ČÁST A | VLIVY NA HORNINOVÉ PROSTŘEDÍ



- JEVY SCHVALOVANÉ**
- DS1\*** OZNAČENÍ RUŠENÝCH ZAMĚRŮ
- DOPRAVNÍ INFRASTRUKTURA**
- |        |        |         |         |  |
|--------|--------|---------|---------|--|
| NÁVRH  | NÁVRH  | ÚZEMNÍ  | ÚZEMNÍ  |  |
| RUŠENÝ | RUŠENÝ | REZERVA | REZERVA |  |
|        |        | RUŠENÁ  | RUŠENÁ  |  |
- NOVÉ ZAMĚRY**  
DS2, DS2A2
- RUŠENÉ ZAMĚRY**  
DS1\*
- JEVY INFORMATIVNÍ**
- VYBRANÉ JEVY MAPOVÉHO PODKLADU**
- |          |  |
|----------|--|
| [Symbol] | HRANICE ÚZEMÍ KRAJE + HRANICE ŘEŠENÉHO ÚZEMÍ           |
| [Symbol] | HRANICE SPRÁVNÍCH OBLASTÍ OBČÍ S ROZŠÍŘENOU PŮSOBNOSTÍ |
| [Symbol] | HRANICE ÚZEMÍ OBČÍ                                     |
| [Symbol] | HRANICE KATASTRÁLNÍCH ÚZEMÍ                            |
- YVŠVĚTLIVKY**
- |    |  |
|----|--|
| DS | DOPRAVNÍ INFRASTRUKTURA - SILNIČNÍ DOPRAVA   |
| DZ | DOPRAVNÍ INFRASTRUKTURA - ŽELEZNIČNÍ DOPRAVA |

- INDIKAČNÍ JEVY**
- HORNINOVÉ PROSTŘEDÍ**
- |          |   |
|----------|---|
| [Symbol] | STAV  |
| [Symbol] | DOBYVACÍ PROSTOR                            |
| [Symbol] | CHRÁNĚNÉ LOŽISKOVÉ ÚZEMÍ                    |
| [Symbol] | VÝHRADNÍ LOŽISKO NEROSTNÝCH SUROVIN - VELKÉ |
| [Symbol] | VÝHRADNÍ LOŽISKO NEROSTNÝCH SUROVIN - MALÉ  |
| [Symbol] | PODDOLOVANÉ ÚZEMÍ - VELKÉ                   |
| [Symbol] | PODDOLOVANÉ ÚZEMÍ - MALÉ                    |
| [Symbol] | SESUVNÉ ÚZEMÍ - VELKÉ                       |
| [Symbol] | SESUVNÉ ÚZEMÍ - MALÉ                        |
| [Symbol] | STARÉ DŮLNÍ DÍLO                            |
- Poznámka:  
SYMBOLY MAPOVÉHO PODKLADU MAJÍ POUZE INFORMATIVNÍ ORIENTAČNÍ CHARAKTER A NEJSOU PŘEDMĚTEM ŘEŠENÍ AKTUALIZACE Č. 2 ZÁSAD ÚZEMNÍHO ROZVOJE KRÁLOVÉHRADECKÉHO KRAJE. POKUD JE SOUČÁSTÍ MAPOVÉHO PODKLADU ZÁKRES MOŽNÝCH VLIVŮ ÚZEMÍ, PAK JE TŘEBA NA NĚ JAKO NA PŘEDBEŽNOU INFORMACI, KTERÁ SE MŮŽE POSTUPEM ČASU MĚNIT. K TĚMTO SYMBOLŮM MAPOVÉHO PODKLADU PROTO NELZE PŘILHŽET, NEBOŤ NEVYJADŘUJÍ REÁLNÉ USPOŘÁDÁNÍ ÚZEMÍ, ALE POUZE MOŽNÉ VLIVY ÚZEMÍ.

