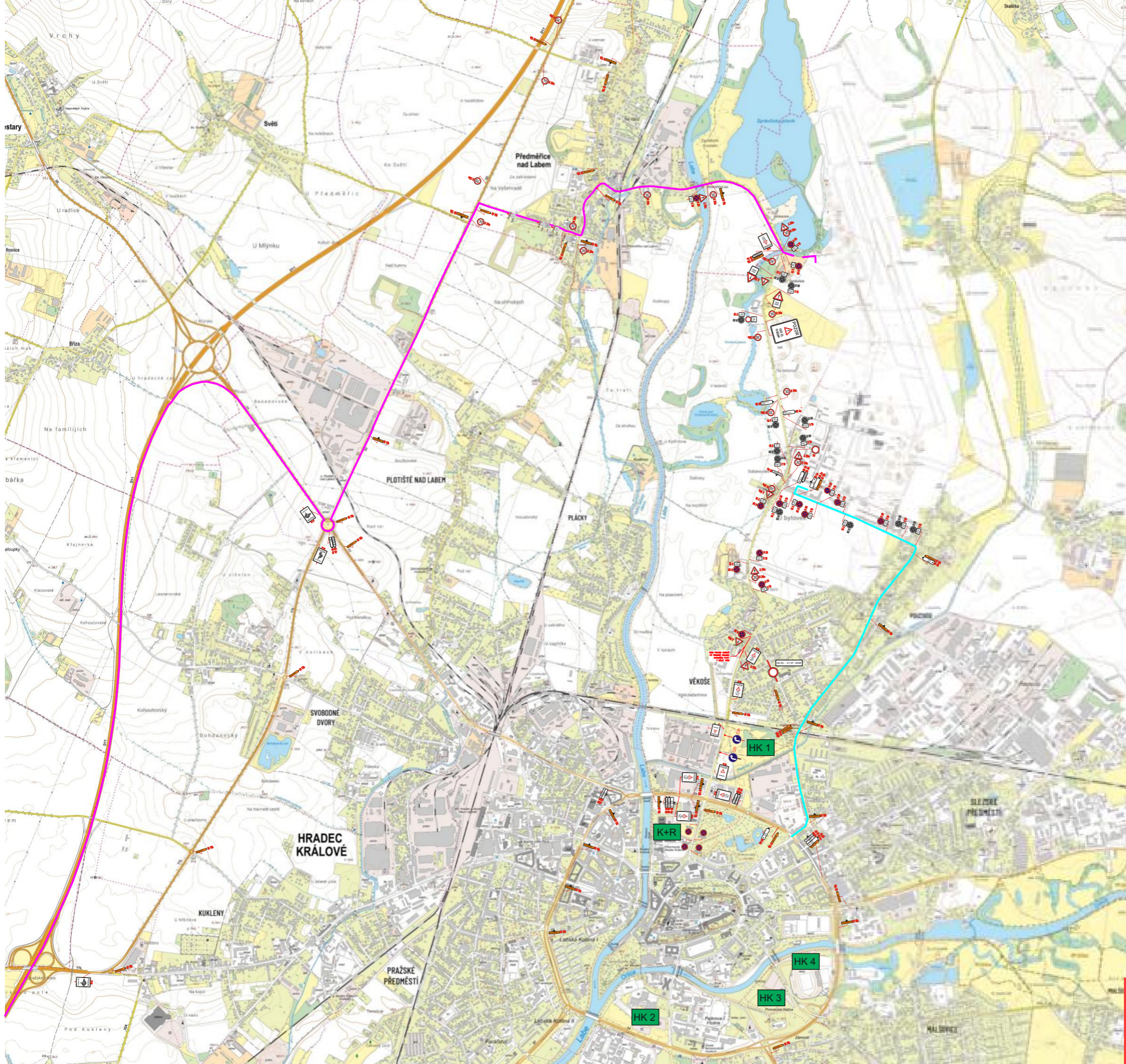


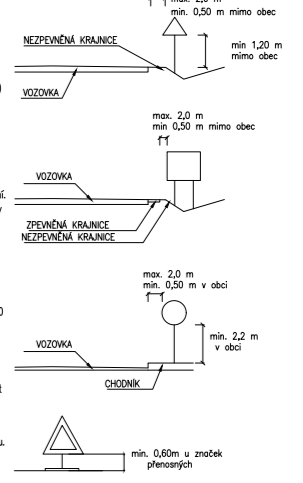
STANOVENÍ PŘECHODNÉ UPRAVY PROVOZU - SITUACE



UMÍSTĚNÍ DIOPRAPHNÍ ZNAČENÍ

Běžní umístění
Sítě dopravní značky a dopravní zařízení ani jejich nosné konstrukce nesmějí zasahovat do vymezené části dopravního prostoru starověké vlnou silnice a vlnou výšku silnice (včetně části vymezené pro cyklisty) podle ČSN 73 6101, ČSN 73 6110 a ČSN 73 6201. Nosné konstrukce dopravních značek a dopravních zařízení mohou zasahovat pouze do přechodného prostoru (prostor pro chodce nebo cyklisty), a to pouze za předpokladu, že v daném místě zůstane volná šířka 1,50 m.

V úsech silnice, kde jsou umístěna zvláštní bezpečnostní zařízení, je žádoucí sloupky a nosné konstrukce dopravních značek a dopravních zařízení umísťovat za deformací zónu zvláštních bezpečnostních zařízení /slučňů svodidel/ Výše uvedené zásady se nevztahují na dopravní značky a dopravní zařízení, které označují překážky silničního provozu, pracovní místa a jiné dopravní omezení.



Směrové umístění
Sítě dopravní značky a dopravní zařízení se umísťují přibližně kolmo ke směru silničního provozu. Reflektivní dopravní značky a reflektivní dopravní zařízení se umísťují tak, aby maximální úhelník odrazu světelných zprávkových reflektorů vyzářil na řidiče mimo obec ze vzdálenosti přibližně 100 m, v obci přibližně 50 m.

Vzdálenost mezi dopravními značkami
V podélném směru se dopravní značky umísťují ve vzájemné vzdálenosti tak, aby bylo možno vůz vnímat. Na silnicích je tato vzdálenost nejméně 30 m, v obci na dopravně málo významných silnicích může být výjimečně 10 m.

Uspořádání a kombinace
Dopravní značky se na sloupku (konstrukci) umísťují symetricky pod sebou. Na jednom sloupku (konstrukci) lze umísťovat pouze značky téhož typu velikosti.

LEGENDA OBJÍZDNÝCH TRAS:

- UZÁVĚRA OPLŇNÁ
- PRÁCE NA SILNICI
- OBJÍZDNÁ TRASA PRAHA, PARDUBICE, JAROMĚŘ
- OBJÍZDNÁ TRASA MĚSTO/BRNO/OSTRAVA

PARKING HRADEC KRÁLOVÉ:

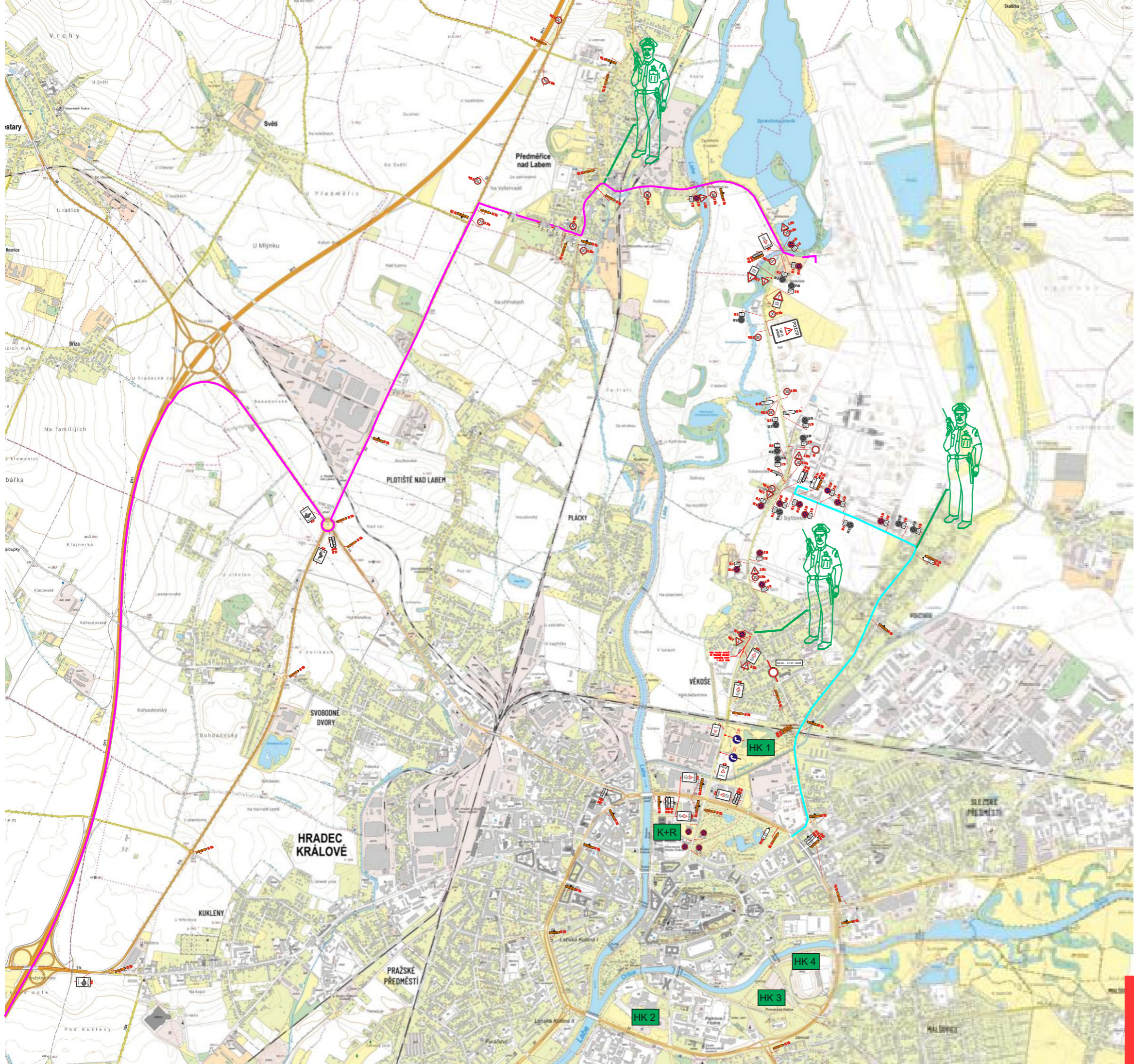
- HK1 GREEN PARKING
- HK2 UHK
- HK3 KOUPALIŠTĚ
- HK4 MALŠOVICKÁ ARÉNA

ROCK
FOR
PEOPLE

10-14/6/2026

HRADEC KRÁLOVÉ/PARK 360

STANOVENÍ PŘECHODNÉ UPRAVY PROVOZU - SITUACE



UMÍSTĚNÍ DIOPRÁVNÍHO ZNAČENÍ

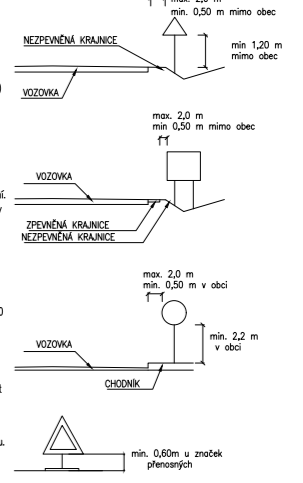
Běžní umístění
Svislé dopravní značky, dopravní zařízení ani jejich nosné konstrukce nesmějí zasahovat do vymezené části dopravního prostoru starostevé vlnou silhou a vlnou výšky silnice (včetně části vymezené pro okrajky) podle ČSN 73 6101, ČSN 73 6110 a ČSN 73 6201. Nosné konstrukce dopravních značek a dopravních zařízení mohou zasahovat pouze do přechodného prostoru (prostor pro chodce nebo okrajky), a to pouze za předpokladu, že v daném místě zůstane vlnou silnice 1,50 m.

V úsech silnice, kde jsou umístěna zbytečná bezpečnostní zařízení, je žádoucí sloupky a nosné konstrukce dopravních značek a dopravních zařízení umísťovat za deformací zónu zbytečných bezpečnostních zařízení /slučňů svodidel/ výše uvedené zásady se nevztahují na dopravní značky a dopravní zařízení, které označují překážky silničního provozu, pracovní místa a jiné dopravní omezení.

Směrové umístění
Svislé dopravní značky a dopravní zařízení se umísťují přibližně kolmo ke směru silničního provozu. Reflektivní dopravní značky a reflektivní dopravní zařízení se umísťují tak, aby maximální úhelník odrazu světelných paprsků reflektorů vyzářil na řidiše mimo obec ze vzdálenosti přibližně 100 m, v obci přibližně 50 m.

Vzdálenost mezi dopravními značkami
V podélném směru se dopravní značky umísťují ve vzájemné vzdálenosti tak, aby bylo možno všimnout. Na silnicích je tato vzdálenost nejméně 30 m, v obci na dopravně málo významných silnicích může být výjimečně 10 m.

Uspořádání a kombinace
Dopravní značky se na sloupku (konstrukci) umísťují symetricky pod sebou. Na jednom sloupku (konstrukci) lze umísťovat pouze značky téhož typu velikosti.



LEGENDA OBJÍZDNÝCH TRAS:

- UZÁVĚRA OPLNÁ
- PRÁCE NA SILNICI
- OBJÍZDNÁ TRASA PRAHA, PARDUBICE, JAROMĚŘ
- OBJÍZDNÁ TRASA MĚSTO/BRNO/OSTRAVA

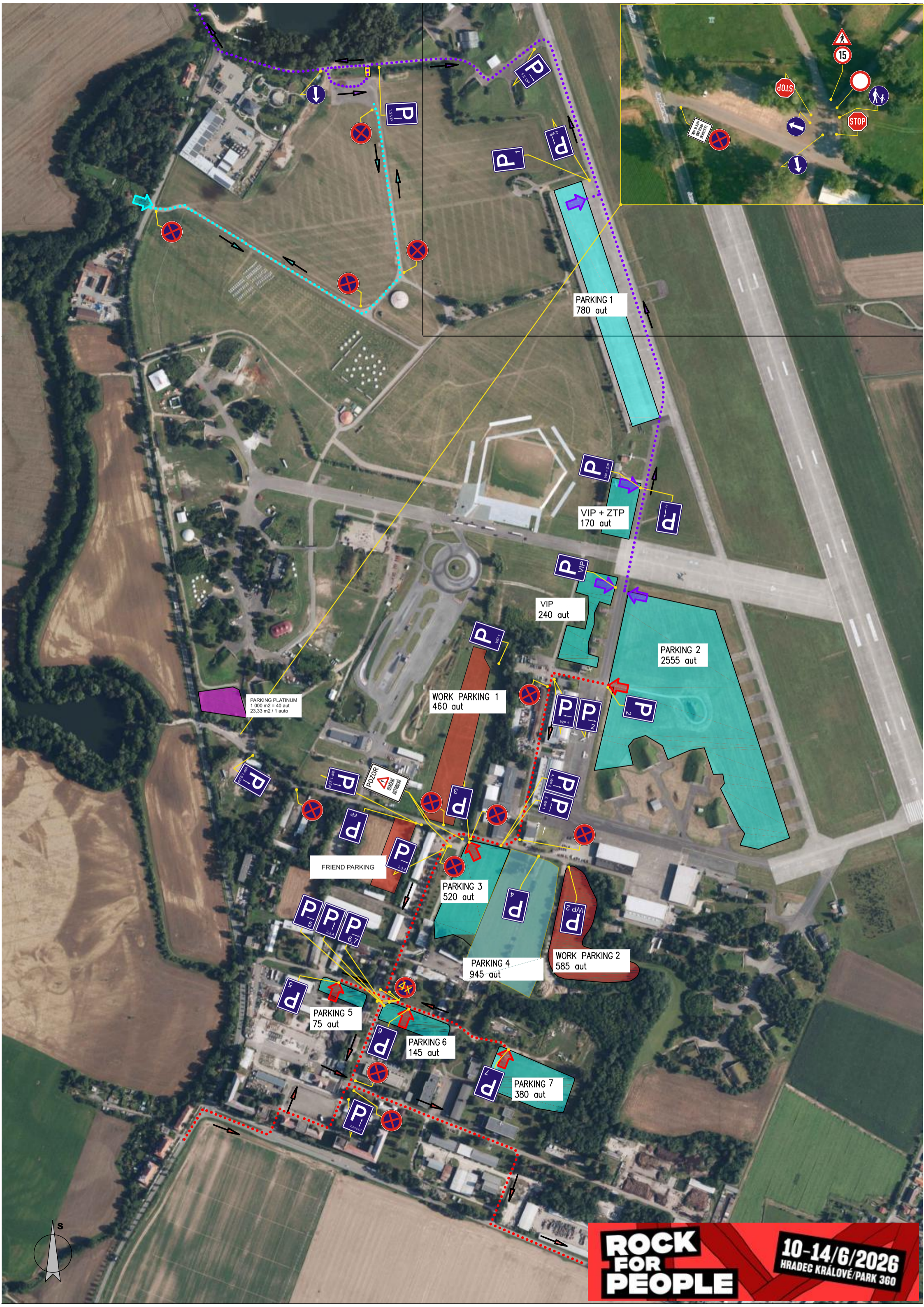
NOČNÍ UZÁVÍRKA 22 - 01H



UZÁVÍRKA - OPERATIVNÍ ŘÍZENÍ PROVOZU PŘI ODJEZDU - PČR, MP

ROCK FOR PEOPLE

10-14/6/2026
HRADEC KRÁLOVÉ/PARK 360



PARKING 1
780 aut

VIP + ZTP
170 aut

VIP
240 aut

PARKING 2
2555 aut

WORK PARKING 1
460 aut

PARKING PLATINUM
1 000 m² = 40 aut
23,33 m² / 1 auto

FRIEND PARKING

PARKING 3
520 aut

WORK PARKING 2
585 aut

PARKING 4
945 aut

PARKING 5
75 aut

PARKING 6
145 aut

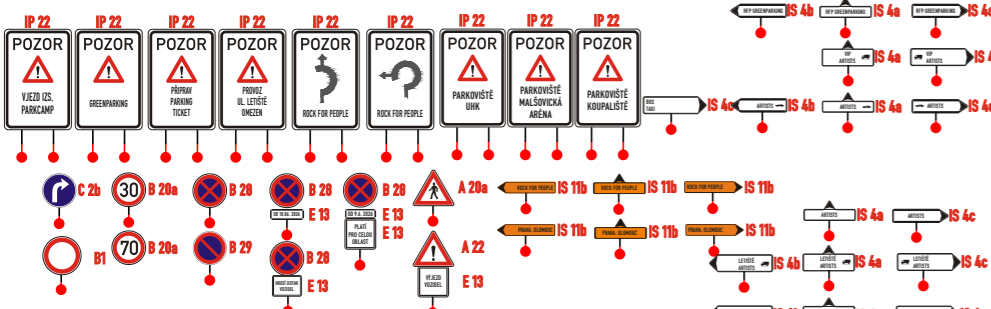
PARKING 7
380 aut

**ROCK
FOR
PEOPLE**

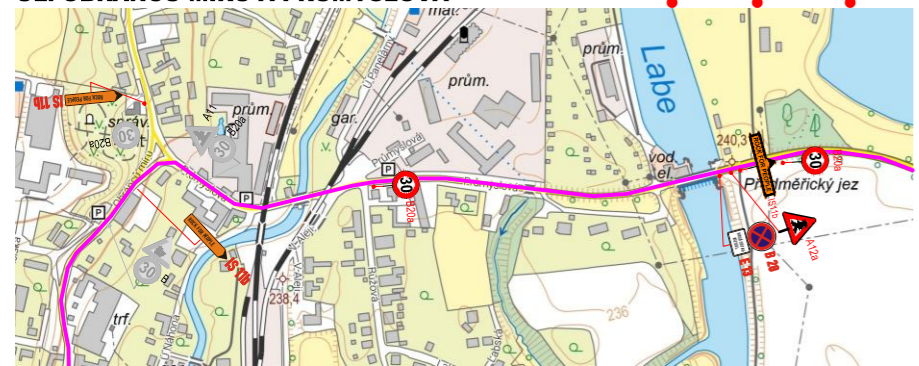
**10-14/6/2026
HRADEC KRÁLOVÉ/PARK 360**



**STANOVENÍ PŘECHOVNÉHO PROVOZU - DETAIL
POUŽITÉ DOPRAVNÍ ZNAČENÍ**



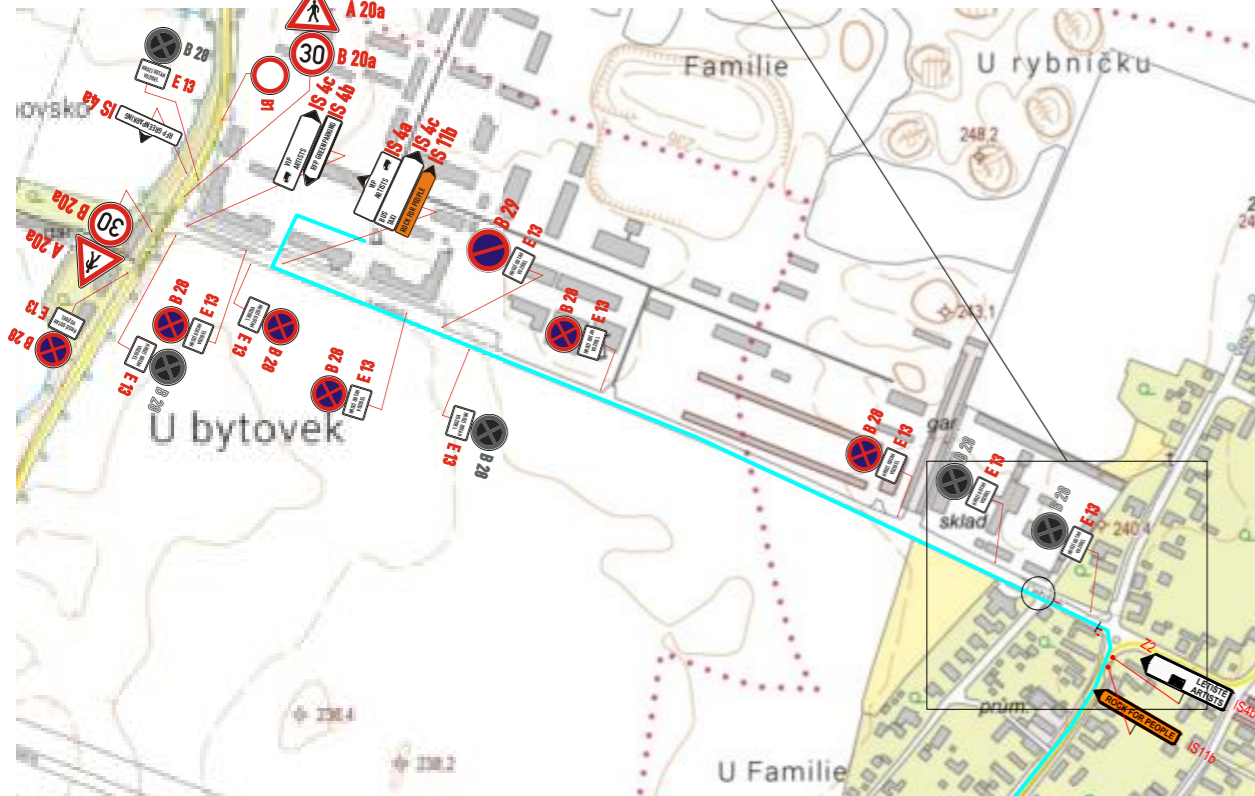
UL. OBRÁNCŮ MÍRU A PRŮMYSLŮVÁ



DETAIL KRÍŽOVATKY NA DUBECH A VELKÁ



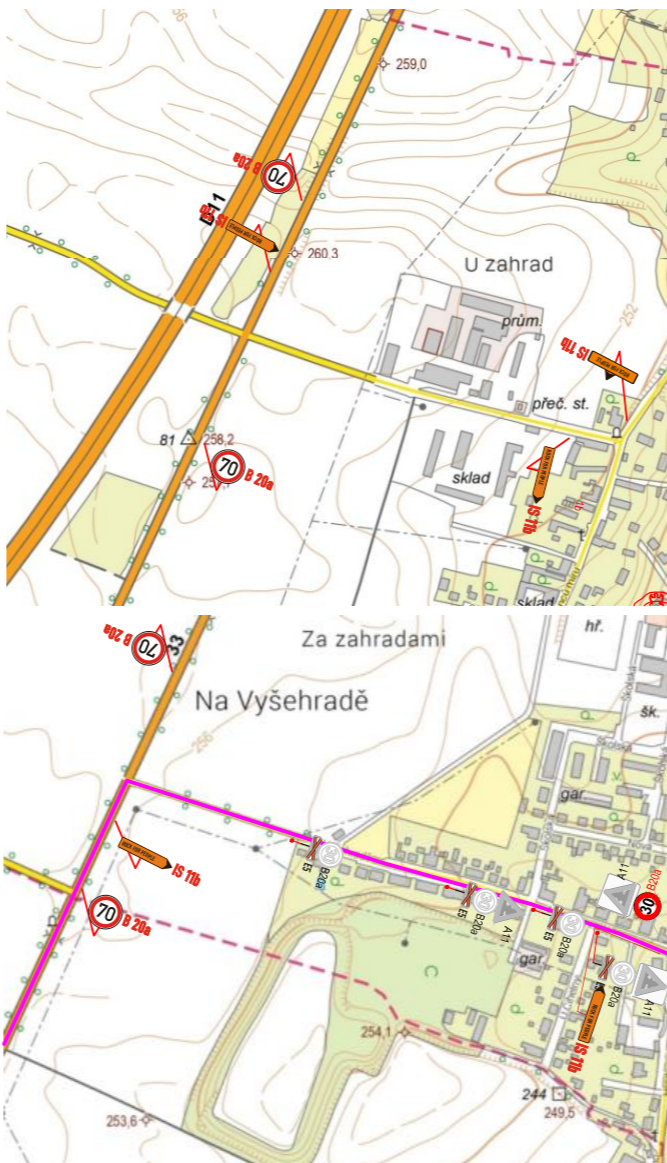
DETAIL ULICE LETIŠTĚ



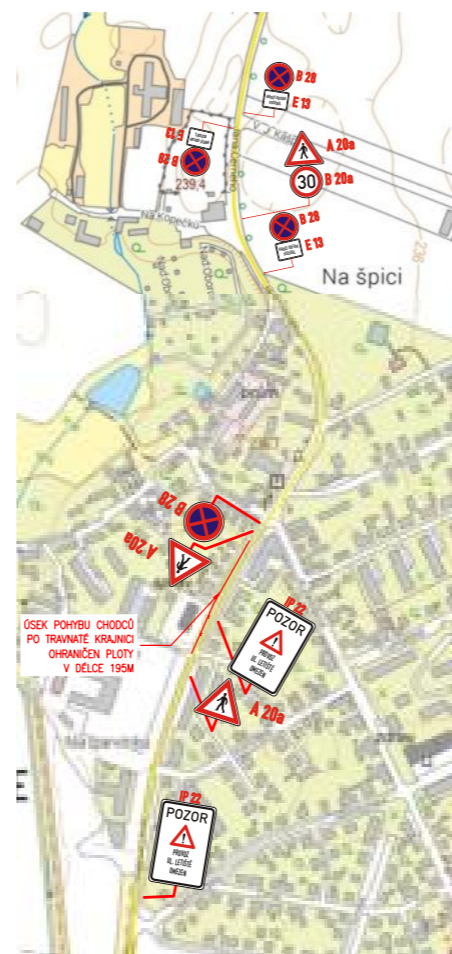
DETAIL UL. JANA ČERNÉHO



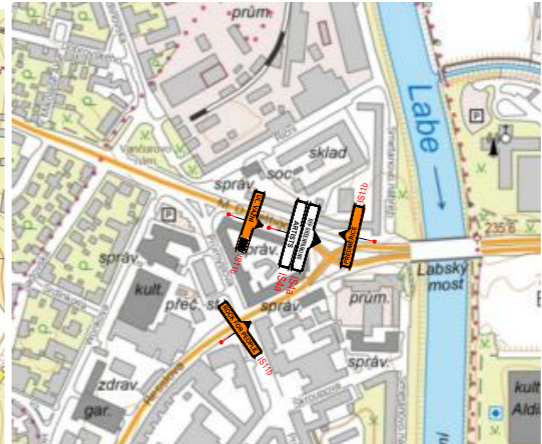
DETAILY I/33



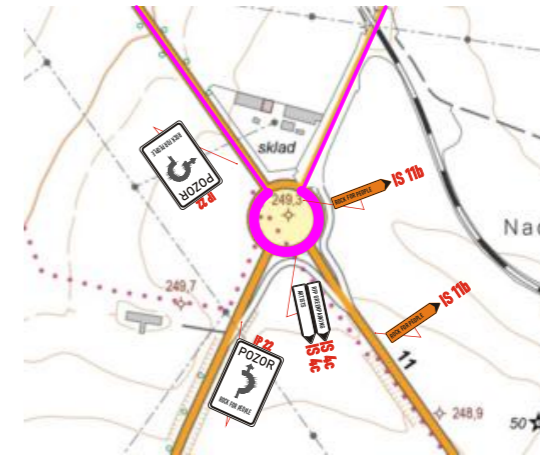
DETAIL UL. JANA ČERNÉHO



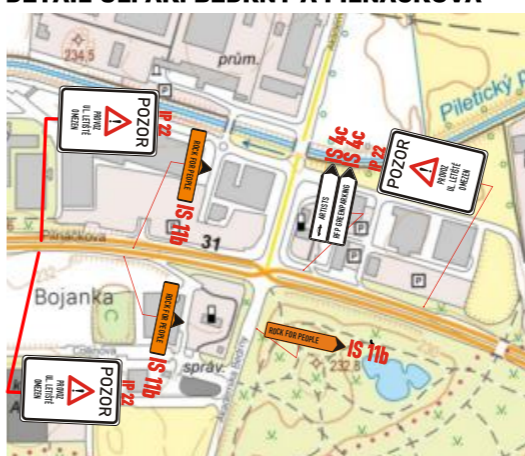
DETAIL UL. M. D. RETTIGOVÉ



DETAIL UL. KOUTNÍKOVÁ A NÁCHODSKÁ



DETAIL UL. AK. BEDRNY A PILNÁČKOVA



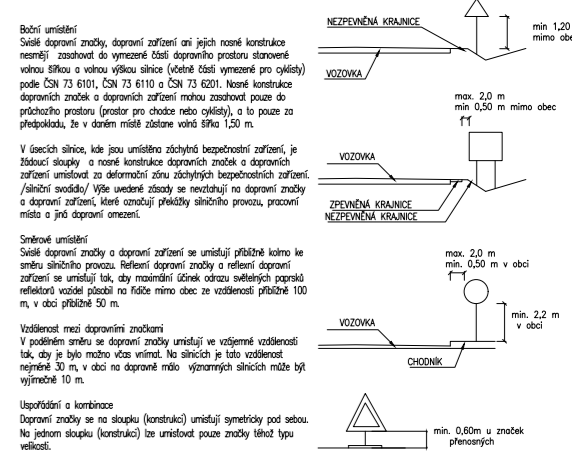
DETAIL UL. PILNÁČKOVA A BUZULUCKÁ



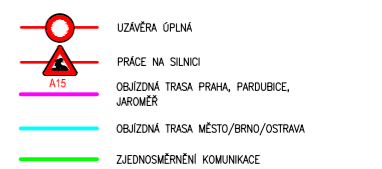
DETAIL SKALIČKA



UMÍSTĚNÍ DIOPRANÍHO ZNAČENÍ



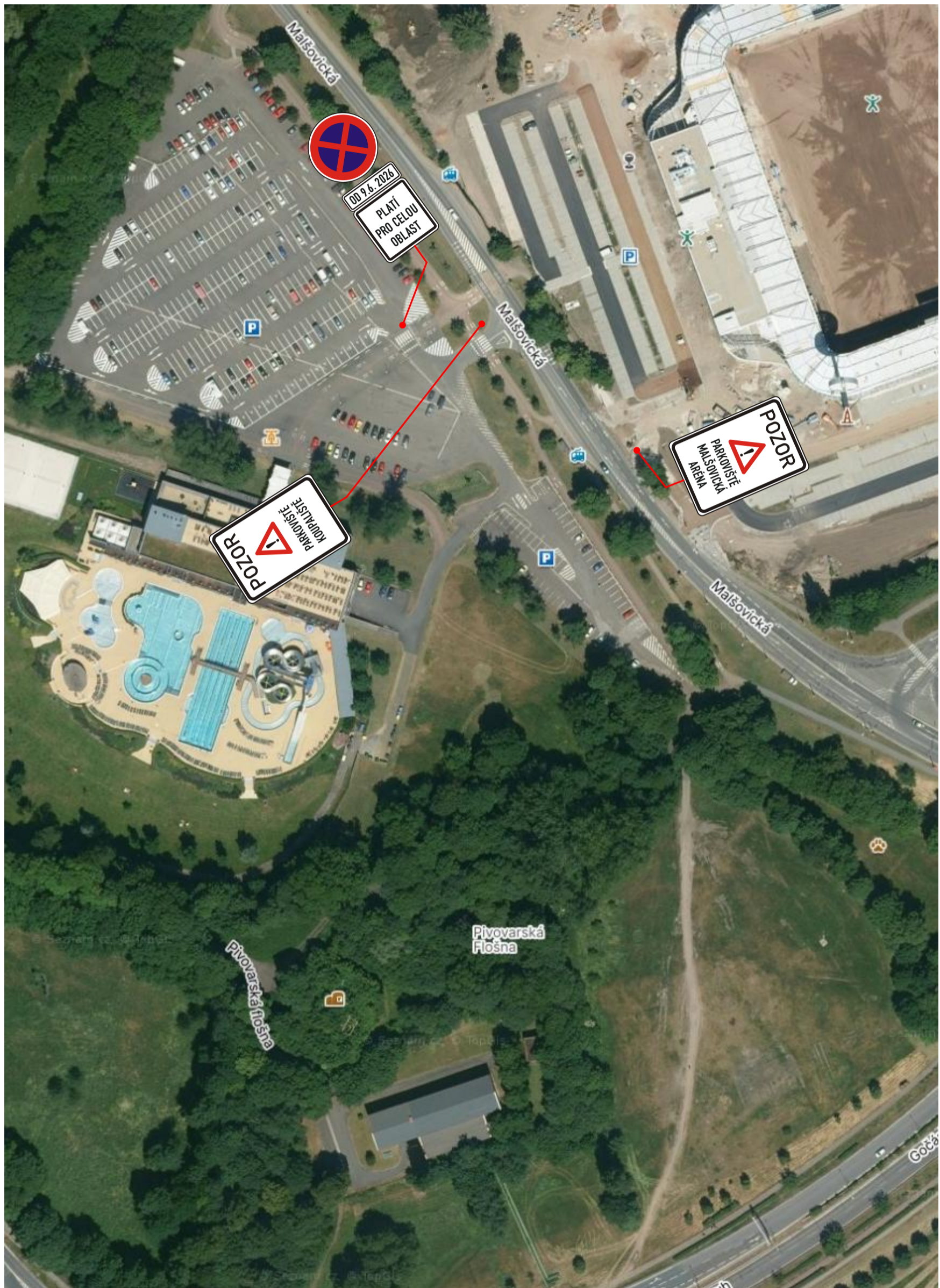
LEGENDA OBJÍZDNÝCH TRAS:



DETAIL LOCHENICE



PARKOVIŠTĚ KOUPALIŠTĚ, MALŠOVICKÁ ARÉNA



**ROCK
FOR
PEOPLE**

**10-14/6/2026
HRADEC KRÁLOVÉ/PARK 360**

PARKOVIŠTĚ UHK



**ROCK
FOR
PEOPLE**

**10-14/6/2026
HRADEC KRÁLOVÉ/PARK 360**