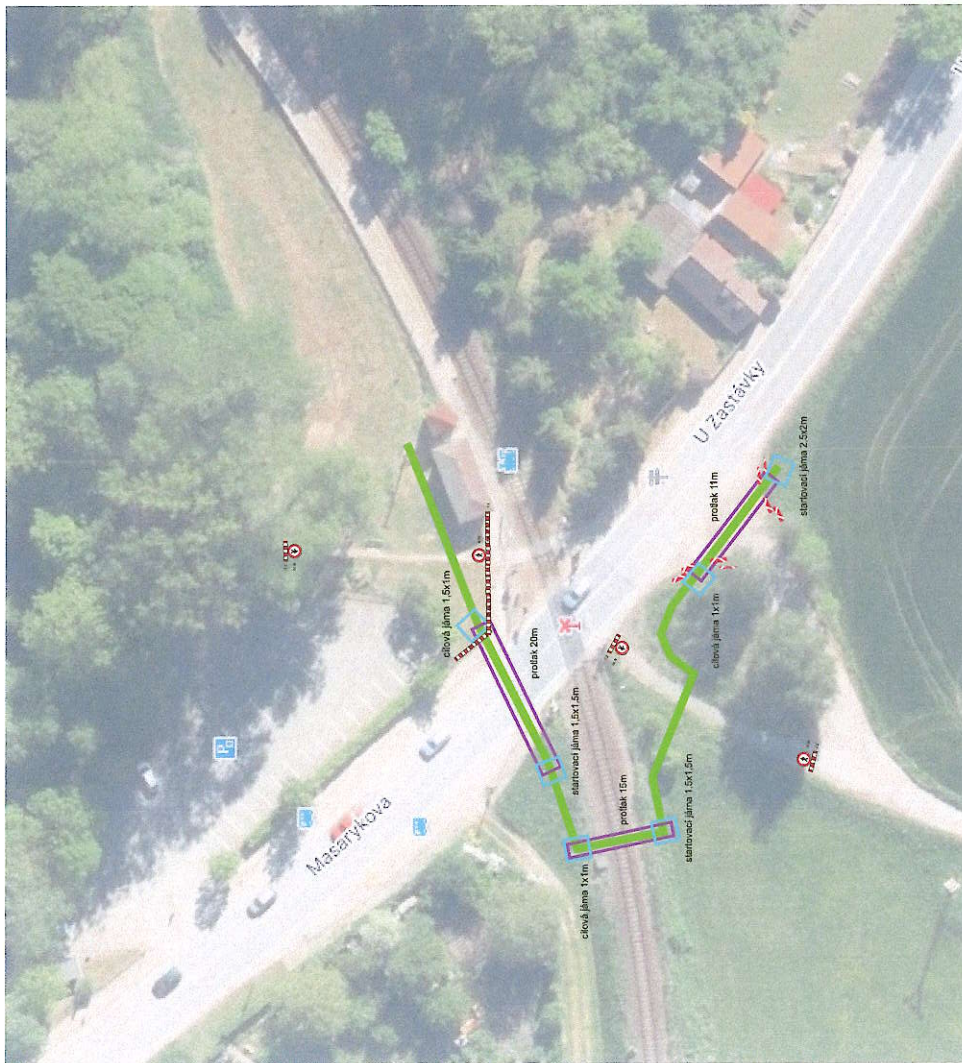
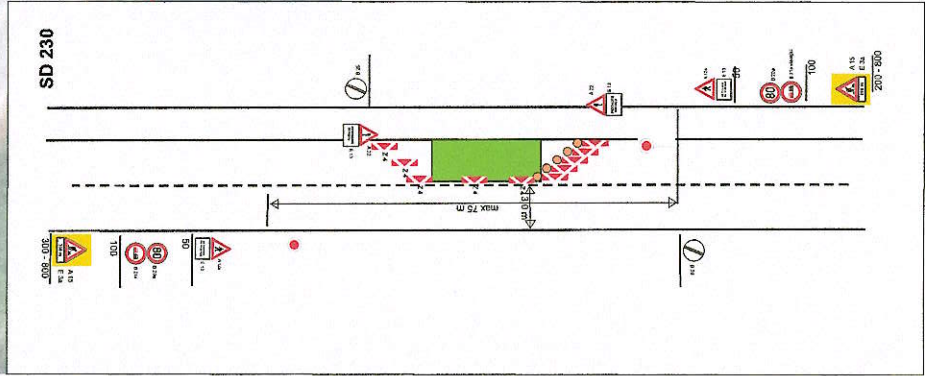


# Nové kabelové vedení Častolovice

detail 1



detail 2



DZ bude posouváno po 25 m. Na komunikaci bude umístěna technika pro nakládku a zpětnou vykládku vyláženého materiálu.

Jedná se o rozebrání zámkové dlažby, výkop, uložení kabelu, zához a zpětná pokládka zámkové dlažby.

DZ bude po pracovní době otočeno. Z 4 bude sesunuto k chodníku, zvětšená A 15 bude ponechána ze směru Kostelec nad Orlicí.

Řízení dopravy po dobu nezbytně nutnou pro nakládku a vykládku



Přístup k nemovitostem v koordinaci se stavbou.

Legenda:

KRPB-56584-2/ČJ-2026-050706

Ing. Bc. Michal Kvačala, DiS.  
Inženýr  
OŘEŠANÝ ODBOR INŽENÝRŮ NAD INŽENÍRŮ  
Rozsovačská 1340  
538 01 Rataje nad Kálou - P.č. ú. (okres Kladno), T.č.



# Nové kabelové vedení Častolovice

detail 3



KRPH-56584-2/ČJ-2026-050706

Z 2

por. Bc. Michal Kunčar, DiS.  
Kontak: 733 222 222  
OZEMNÍ ÚSTŘEDÍ VEŘEJNÝCH MÍSTNOSTÍ  
Dopravní inženýring  
Zeměměřičská 130/II  
500 01 Epoletná u Křižovic, IČ: 263 001 222, DIČ: CZ263001222

