
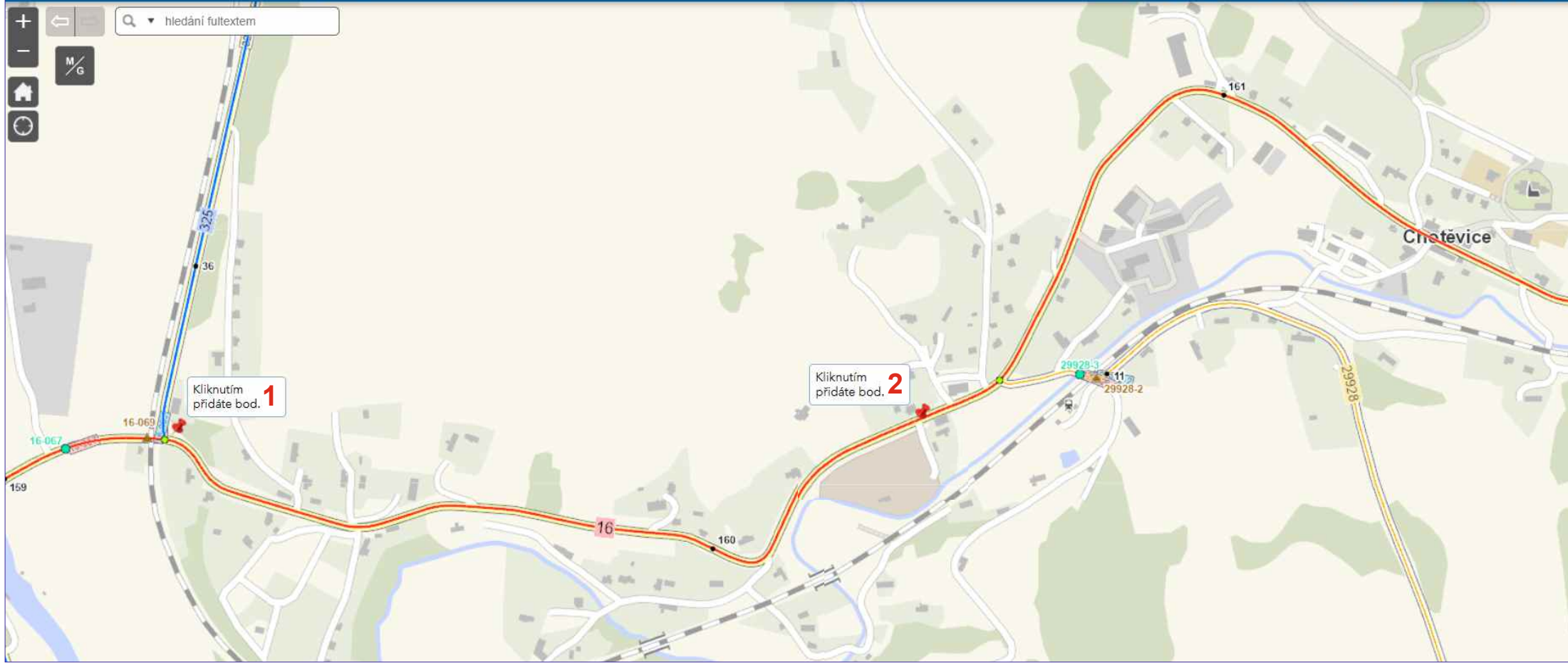


Situace s vyznačením místa stavby

AKCE:	Chotěvice - chodník podél silnice I/16, úsek 1	 DOPRAVNÍ ZNAČENÍ NÁCHOD	
INVESTOR:	Obec Chotěvice	DATUM:	05/2026
OBSAH:	NÁVRH DIO STAVBY	STUPEŇ:	
ZHOTOVITEL:	REPARE Trutnov s.r.o.		



ZVLÁŠTNÍ UŽÍVÁNÍ silnice č. I/16, Chotěvice
v km provozního staničení 159,230 - 160,350

Měření	
Výsledek odečtu staničení	
<input type="checkbox"/> Silnice:	16
<input type="checkbox"/> Úsek:	0344A009 0344A014
<input type="checkbox"/> Provozní staničení: 1	159 230 m
<input type="checkbox"/> Úsekové staničení:	4 m
<input type="checkbox"/> Kilometrovníkové st.:	-

Měření	
Výsledek odečtu staničení	
<input type="checkbox"/> Silnice:	16
<input type="checkbox"/> Úsek:	0344A009 0344A014
<input type="checkbox"/> Provozní staničení: 2	160 350 m
<input type="checkbox"/> Úsekové staničení:	1 124 m
<input type="checkbox"/> Kilometrovníkové st.:	-

AKCE:	Chotěvice - chodník podél silnice I/16, úsek 1		
INVESTOR:	Obec Chotěvice		DATUM:
OBSAH:	NÁVRH DIO STAVBY	STUPEŇ:	
ZHOTOVITEL:	REPARE Trutnov s.r.o.		



Měření

Výsledek odečtu staničení

- Silnice: 325
- Úsek: 0344A009 0344A029
- Provozní staničení: 35 800 m
- Úsekové staničení: 36 m
- Kilometrovnikové st.: -


Měření

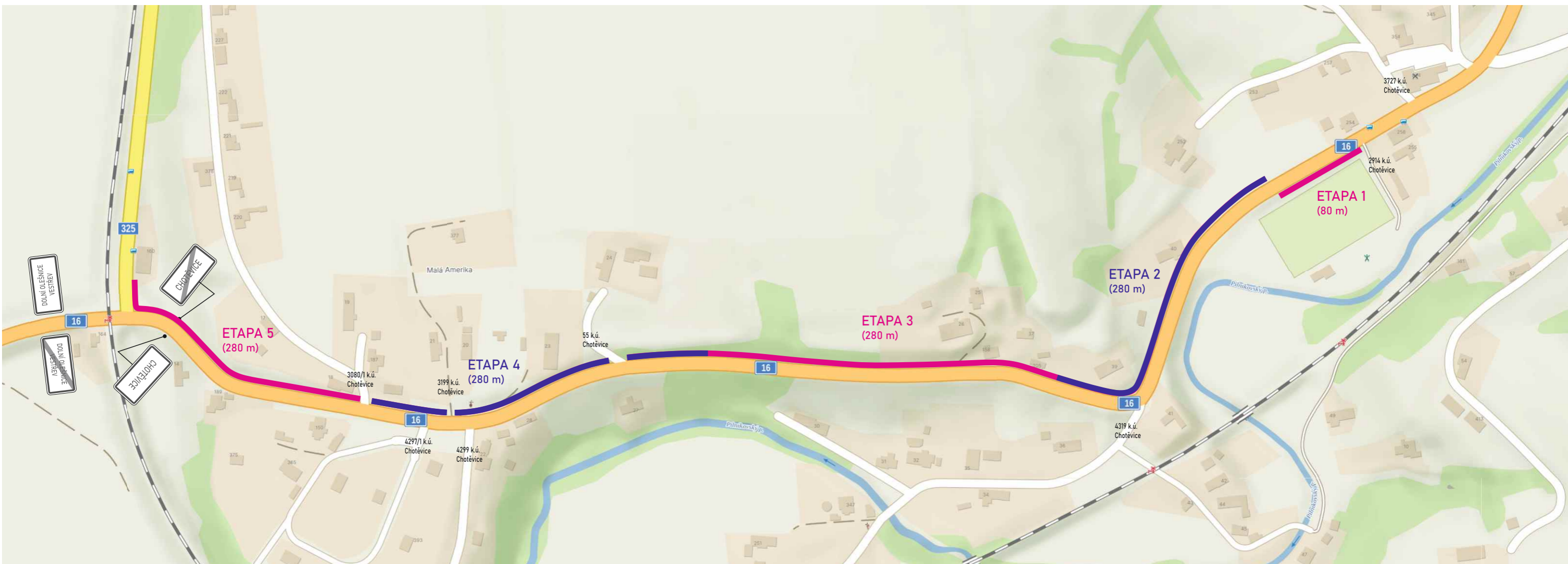
Výsledek odečtu staničení

- Silnice: 325
- Úsek: 0344A009 0344A029
- Provozní staničení: 35 770 m
- Úsekové staničení: 6 m
- Kilometrovnikové st.: -

ZVLÁŠTNÍ UŽÍVÁNÍ silnice č. II/325, Chotěvice


v km provozního staničení 35,770 - 35,800

AKCE:	Chotěvice - chodník podél silnice I/16, úsek 1			
INVESTOR:	Obec Chotěvice			DATUM:
OBSAH:	NÁVRH DIO STAVBY	STUPEŇ:		
ZHOTOVITEL:	REPARE Trutnov s.r.o.			

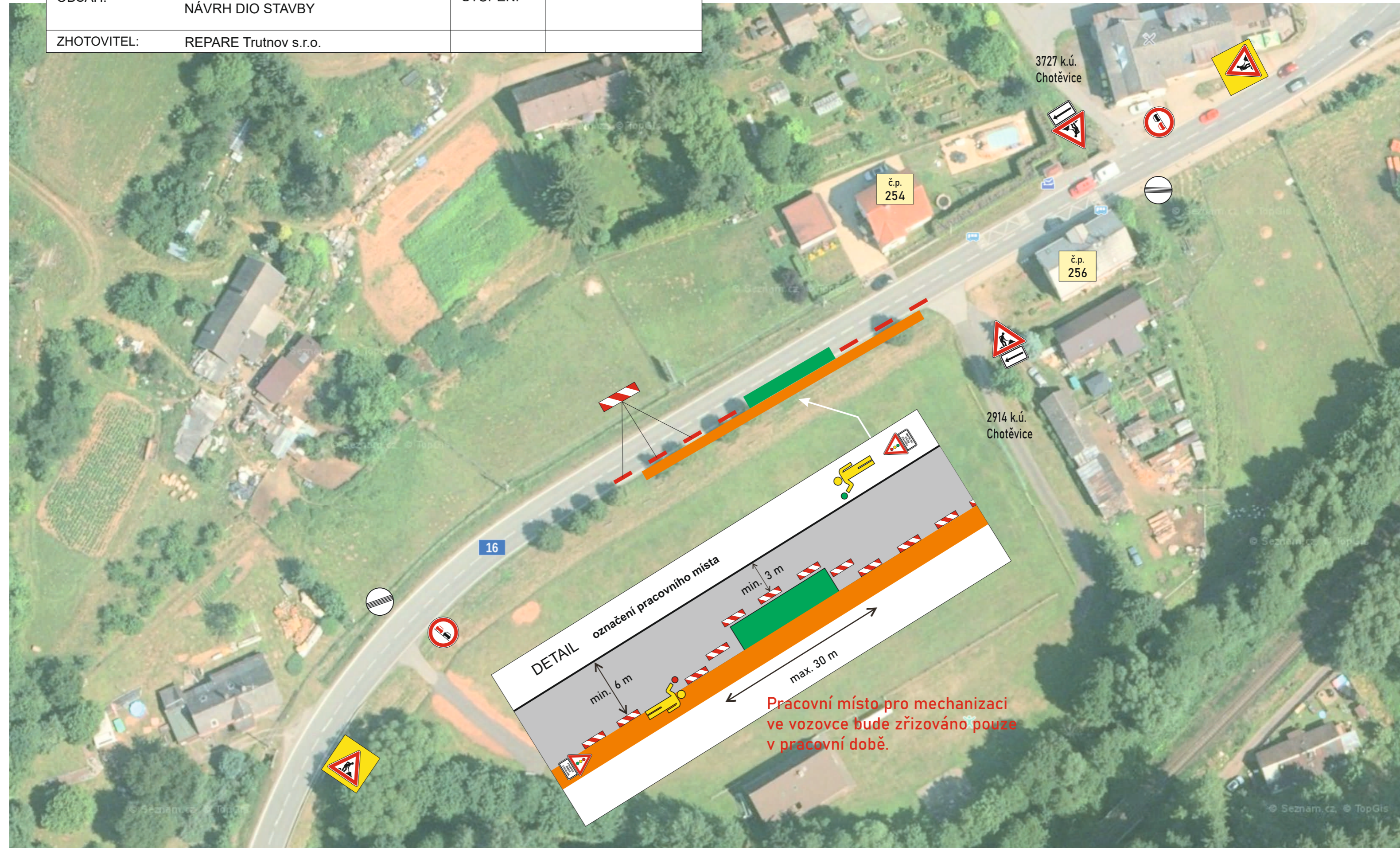



CELKOVÝ ÚSEK VÝSTAVBY CHODNÍKU 1200 m - stavba rozdělena na 5 etap

AKCE:	Chotěvice - chodník podél silnice I/16, úsek 1		
INVESTOR:	Obec Chotěvice	DATUM:	05/2026
OBSAH:	NÁVRH DIO STAVBY	STUPEŇ:	
ZHOTOVITEL:	REPARE Trutnov s.r.o.		

AKCE:	Chotěvice - chodník podél silnice I/16, úsek 1		
INVESTOR:	Obec Chotěvice	DATUM:	05/2026
OBSAH:	NÁVRH DIO STAVBY	STUPEŇ:	
ZHOTOVITEL:	REPARE Trutnov s.r.o.		

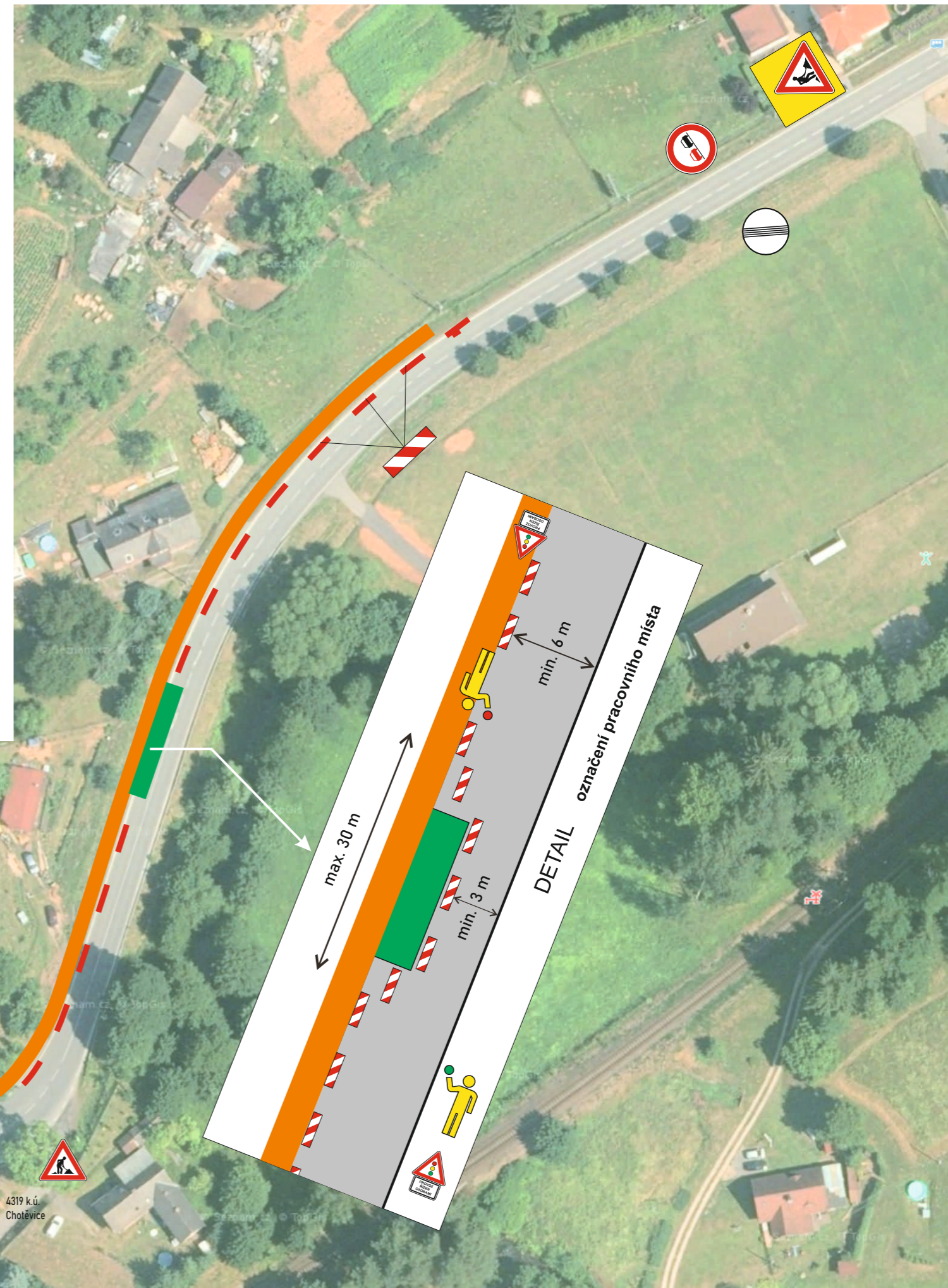
ETAPA 1




AKCE:	Chotěvice - chodník podél silnice I/16, úsek 1	 DOPRAVNÍ ZNAČENÍ NÁCHOD	
INVESTOR:	Obec Chotěvice	DATUM:	05/2026
OBSAH:	NÁVRH DIO STAVBY	STUPEŇ:	
ZHOTOVITEL:	REPARE Trutnov s.r.o.		

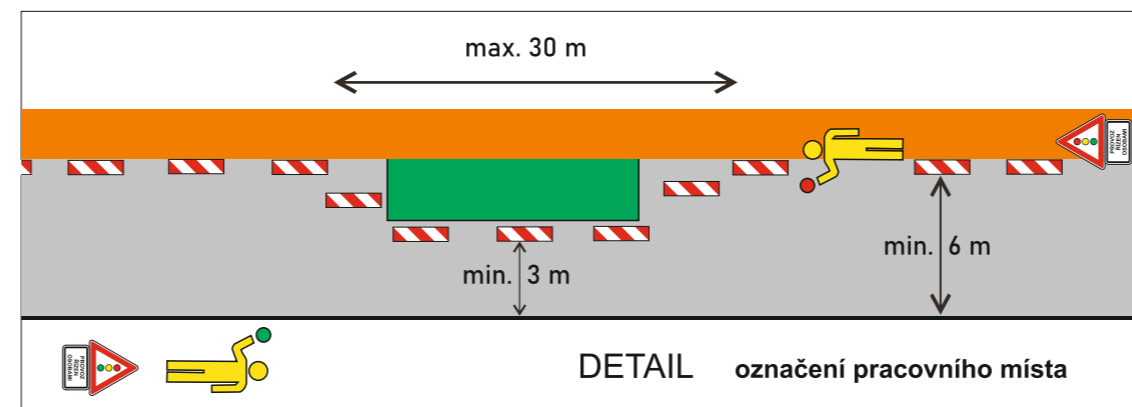
ETAPA 2

Pracovní místo pro mechanizaci ve vozovce bude zřizováno pouze v pracovní době.




AKCE:	Chotěvice - chodník podél silnice I/16, úsek 1	 DOPRAVNÍ ZNAČENÍ NÁCHOD	
INVESTOR:	Obec Chotěvice	DATUM:	05/2026
OBSAH:	NÁVRH DIO STAVBY	STUPEŇ:	
ZHOTOVITEL:	REPARE Trutnov s.r.o.		

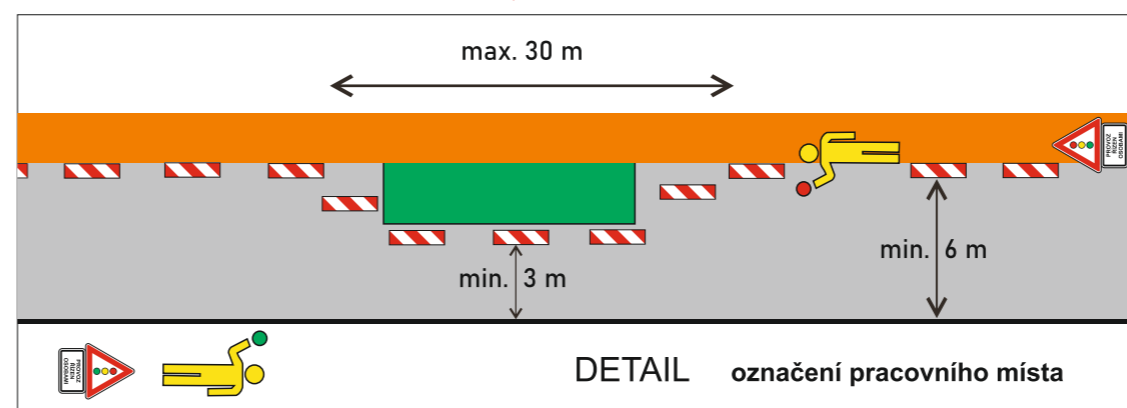
ETAPA 3



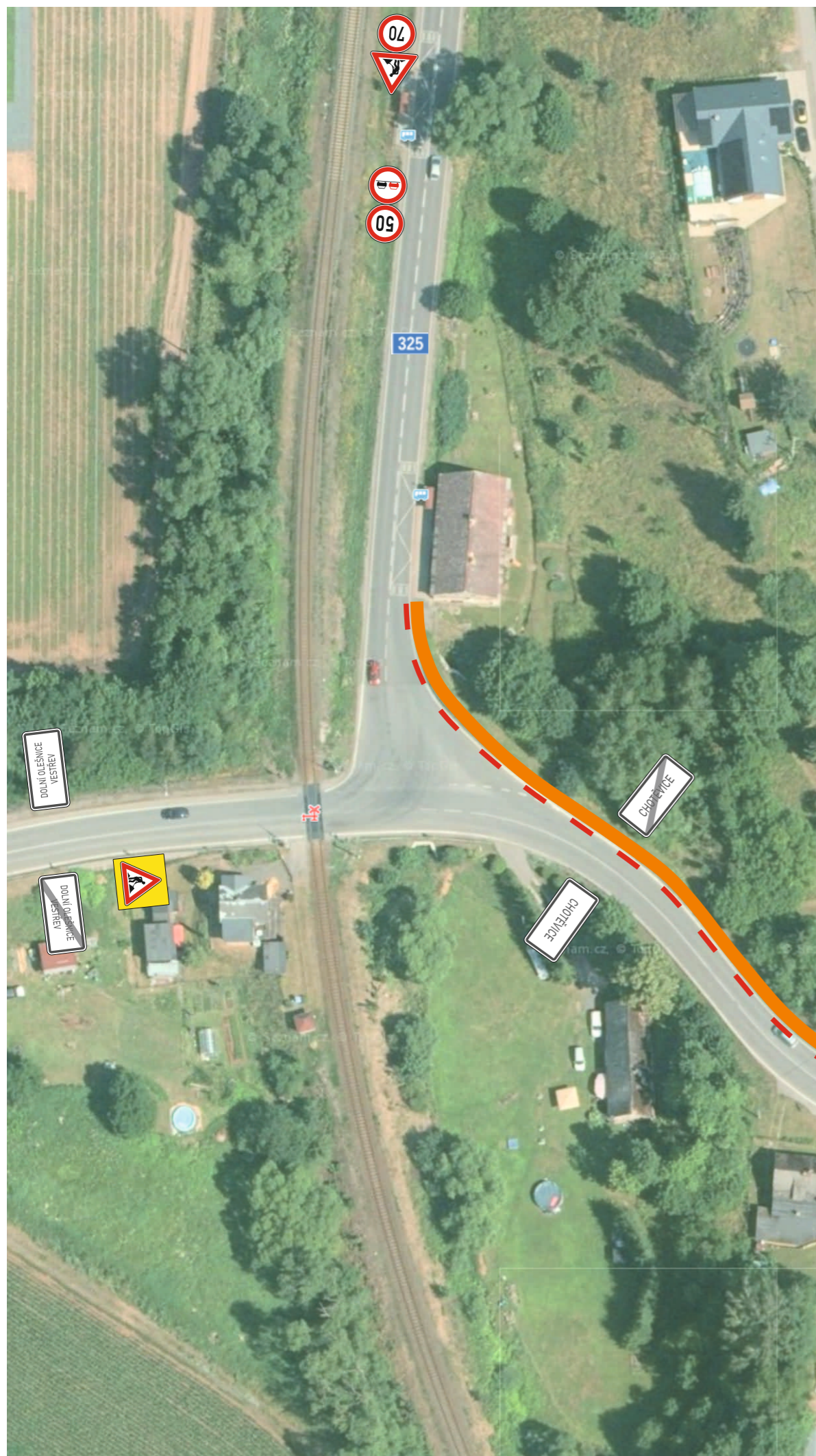
Pracovní místo pro mechanizaci ve vozovce bude zřizováno pouze v pracovní době.


AKCE:	Chotěvice - chodník podél silnice I/16, úsek 1		
INVESTOR:	Obec Chotěvice	DATUM:	05/2026
OBSAH:	NÁVRH DIO STAVBY	STUPEŇ:	
ZHOTOVITEL:	REPARE Trutnov s.r.o.		

ETAPA 4



Pracovní místo pro mechanizaci ve vozovce bude zřizováno pouze v pracovní době.



AKCE:	Chotěvice - chodník podél silnice I/16, úsek 1	 DOPRAVNÍ ZNAČENÍ NÁCHOD	
INVESTOR:	Obec Chotěvice	DATUM:	05/2026
OBSAH:	NÁVRH DIO STAVBY	STUPEŇ:	
ZHOTOVITEL:	REPARE Trutnov s.r.o.		

ETAPA 5

1.11.2026 - 15.12.2026

Pracovní místo pro mechanizaci ve vozovce bude zřizováno pouze v pracovní době.

