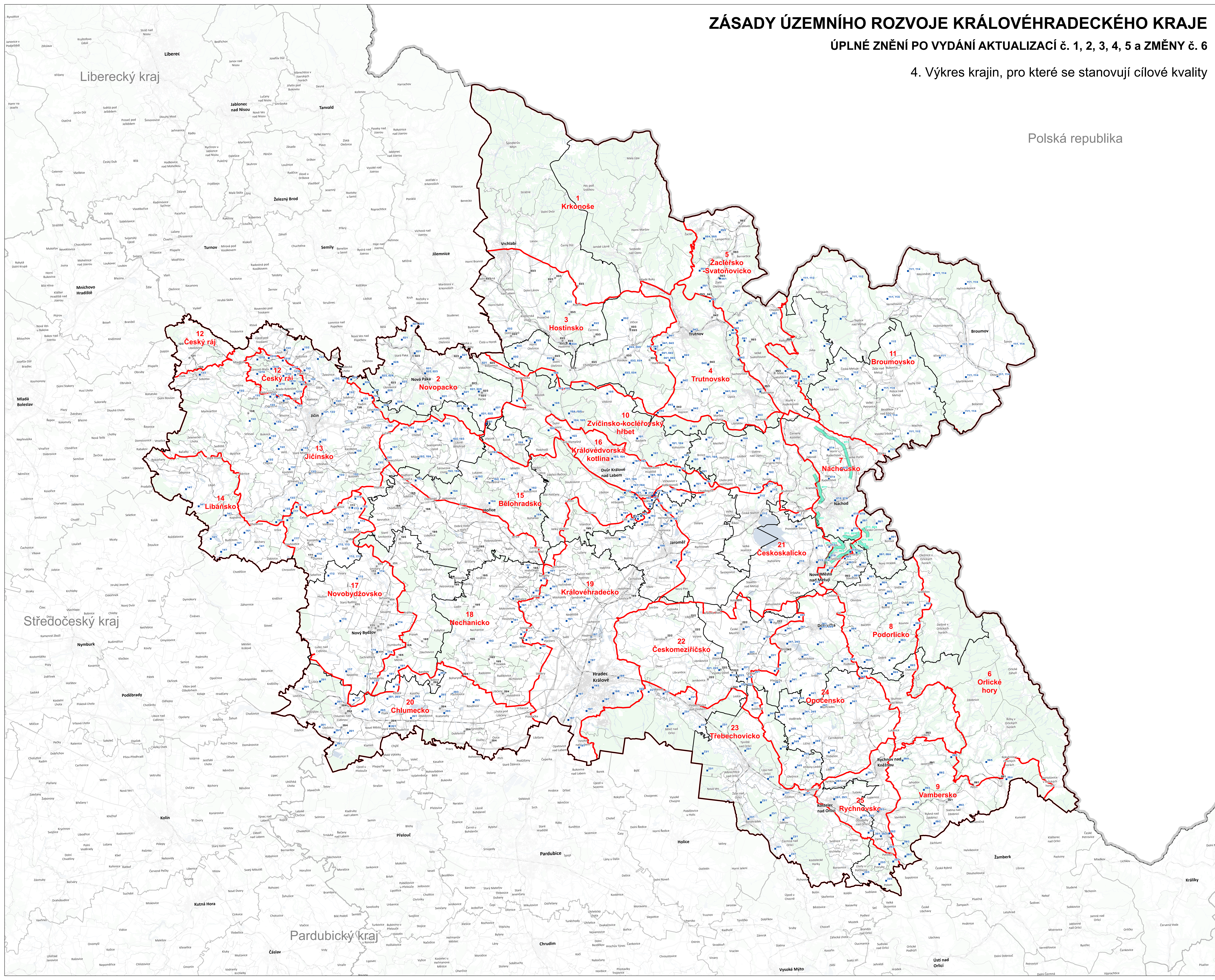


# ZÁSADY ÚZEMNÍHO ROZVOJE KRÁLOVÉHRADECKÉHO KRAJE

## ÚPLNÉ ZNĚNÍ PO VYDÁNÍ AKTUALIZACÍ č. 1, 2, 3, 4, 5 a ZMĚNY č. 6

### 4. Výkres krajin, pro které se stanovují cílové kvality



- #### JEVY NÁVRHOVÉ
- KRAJINA
- 1 Krkonoše
  - 2 Novopacko
  - 3 Hostínsko
  - 4 Trutnovsko
  - 5 Zacléřsko-Svatoňovicko
  - 6 Orlické hory
  - 7 Náchodsko
  - 8 Podorlicko
  - 9 Vambersko
  - 10 Zvičinsko-kocleřovský hřbet
  - 11 Broumovsko
  - 12 Český ráj
  - 13 Jičínsko
  - 14 Libáňsko
  - 15 Bělohradsko
  - 16 Královédvorská kotlina
  - 17 Novobydžovsko
  - 18 Nechanicko
  - 19 Královéhradecko
  - 20 Chlumecko
  - 21 Českoskalicko
  - 22 Českomezifíčsko
  - 23 Třebechovicko
  - 24 Opočensko
  - 25 Rychovsko

- #### CÍLOVÉ KVALITY KRAJINY
- 021 cílová kvalita dle hranice katastrálního území
  - 023 cílová kvalita bodová
  - 071 cílová kvalita liniová

- #### JEVY INFORMATIVNÍ
- hranice státu
  - hranice kraje - fešené území
  - hranice ORP
  - hranice obce

#### ZÁZNAM O ÚČINNOSTI

Období správního orgánu, který vydal poslední změnu Zásad územního rozvoje Královéhradeckého kraje	Zastupitelstvo Královéhradeckého kraje
Poslední číslo poslední změny Zásad územního rozvoje Královéhradeckého kraje	6.
Datum nabytí účinnosti poslední změny Zásad územního rozvoje Královéhradeckého kraje	8. 6. 2026
Oprávněná úřední osoba pořizovatele, funkce	Ing. Petr Hájek Krajský úřad Královéhradeckého kraje, veřejnostní oddělení územního plánování
Prostředí opatření úřední osoby pořizovatele, oběd úředního razítka	

ATELIER CHLÁR ŠROUSOVSKÝ

#### ZÁSADY ÚZEMNÍHO ROZVOJE KRÁLOVÉHRADECKÉHO KRAJE

ÚPLNÉ ZNĚNÍ PO VYDÁNÍ AKTUALIZACÍ č. 1, 2, 3, 4, 5 a ZMĚNY č. 6

VÝKRES	4. VÝKRES KRAJIN, PRO KTERÉ SE STANOVUJÍ CÍLOVÉ KVALITY
OBJEDNATEL	Královéhradecký kraj, Provozní náměstí 1245, 500 03 Hradec Králové
POŘIZOVATEL	Krajský úřad Královéhradeckého kraje, ul. Jarm. Štrobora 1, 500 02 Hradec Králové
SPRÁVCOVATEL	ATELIER CHLÁR ŠROUSOVSKÝ s.r.o., Na Máchově 1615, Benešov-Mládky, Benešov 256 01
DATUM	Únor 2026
MĚŘÍTKO	1 : 100 000

MAPOVÝ POKLAD: RLJAN, DataSIP, © Český úřad zeměměřičský a katastrální