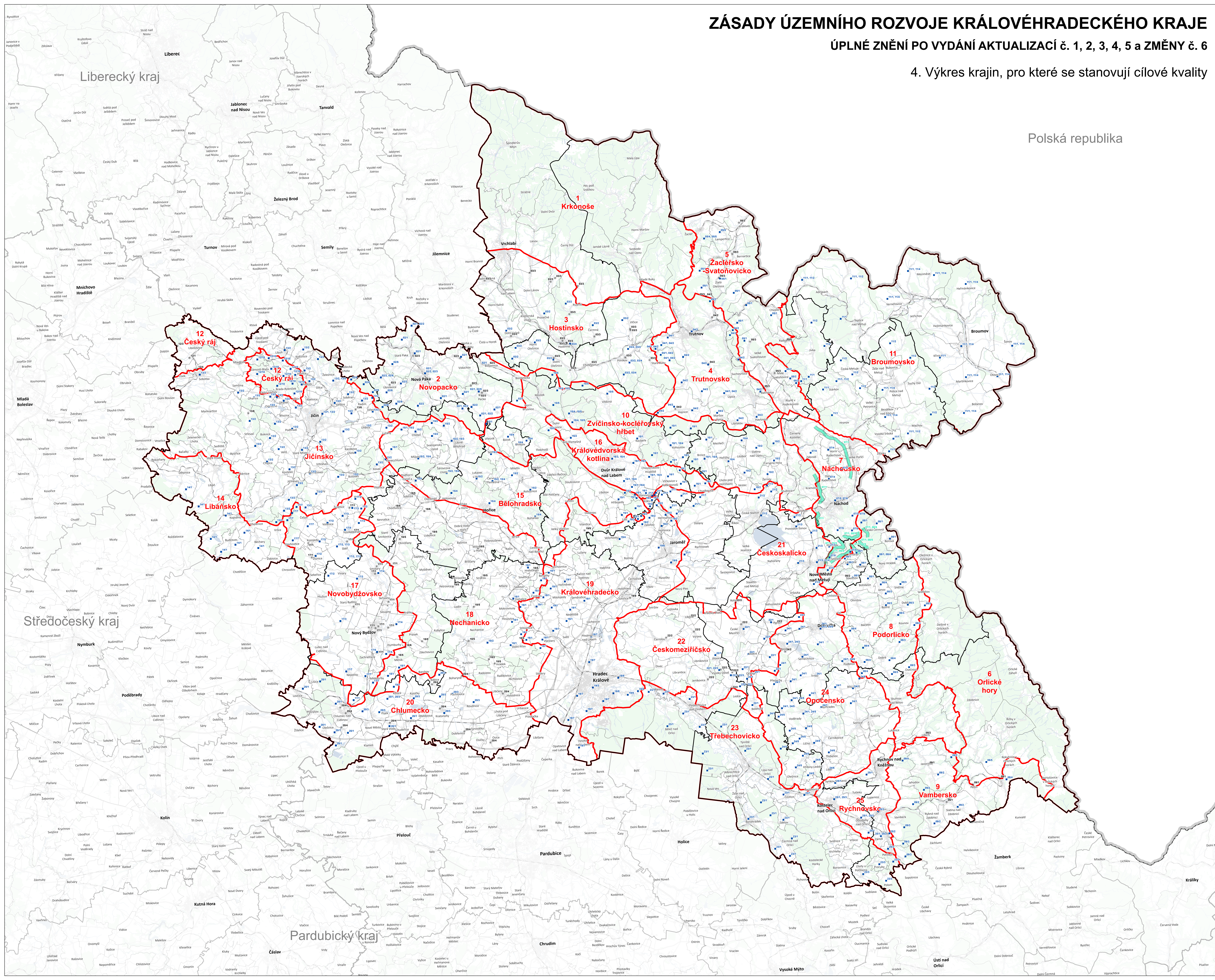


ZÁSADY ÚZEMNÍHO ROZVOJE KRÁLOVÉHRADECKÉHO KRAJE

ÚPLNÉ ZNĚNÍ PO VYDÁNÍ AKTUALIZACÍ č. 1, 2, 3, 4, 5 a ZMĚNY č. 6

4. Výkres krajin, pro které se stanovují cílové kvality



Polská republika

- ### JEVY NÁVRHOVÉ
- KRAJINA
- 1 Krkonoše
 - 2 Novopacko
 - 3 Hostínsko
 - 4 Trutnovsko
 - 5 Zacléřsko-Svatoňovicko
 - 6 Orlické hory
 - 7 Náchodsko
 - 8 Podorlicko
 - 9 Vambersko
 - 10 Zvičinsko-kocleřovský hřbet
 - 11 Broumovsko
 - 12 Český ráj
 - 13 Jičínsko
 - 14 Libáňsko
 - 15 Bělohradsko
 - 16 Královédvorská kotlina
 - 17 Novobydžovsko
 - 18 Nechanicko
 - 19 Královéhradecko
 - 20 Chlumecko
 - 21 Českoskalicko
 - 22 Českomezifíčsko
 - 23 Třebechovicko
 - 24 Opočensko
 - 25 Rychnovsko

- ### CÍLOVÉ KVALITY KRAJINY
- 021 cílová kvalita dle hranice katastrálního území
 - 023 cílová kvalita bodová
 - 071 cílová kvalita liniová

- ### JEVY INFORMATIVNÍ
- hranice státu
 - hranice kraje - fešené území
 - hranice ORP
 - hranice obce

ZÁZNAM O ÚČINNOSTI

Období správního orgánu, který vydal poslední změnu Zásad územního rozvoje Královéhradeckého kraje	Zastupitelstvo Královéhradeckého kraje
Původní číslo poslední změny Zásad územního rozvoje Královéhradeckého kraje	6.
Datum nabytí účinnosti poslední změny Zásad územního rozvoje Královéhradeckého kraje	
Oprávněná úřední osoba pořizovatele, funkce	Ing. Petr Hájek Krajový úřad Královéhradeckého kraje, vedoucí oddělení územního plánování
Podpis oprávněné úřední osoby pořizovatele, ošek úředního razítka	

ATELIER CHLÁR ŠROUSKA

ZÁSADY ÚZEMNÍHO ROZVOJE KRÁLOVÉHRADECKÉHO KRAJE

ÚPLNÉ ZNĚNÍ PO VYDÁNÍ AKTUALIZACÍ č. 1, 2, 3, 4, 5 a ZMĚNY č. 6

VÝKRES	4. VÝKRES KRAJIN, PRO KTERÉ SE STANOVUJÍ CÍLOVÉ KVALITY
OBJEDNATEL	Královéhradecký kraj, Provozní náměstí 1245, 500 03 Hradec Králové
POŘIZOVATEL	Krajový úřad Královéhradeckého kraje, územní plánování a územní rozvoj, Šumberská 1382, 500 03 Hradec Králové
SPRÁVCOVATEL	ATELIER CHLÁR ŠROUSKA s.r.o., Na Máchově 1615, Benátská, Benátky 200 01
DATUM	Únor 2008
MĚŘITVO	1 : 100 000

MAPOVÝ POKYK: RLJAN, DatoSRI, © Český úřad zeměměřičský a katastrální