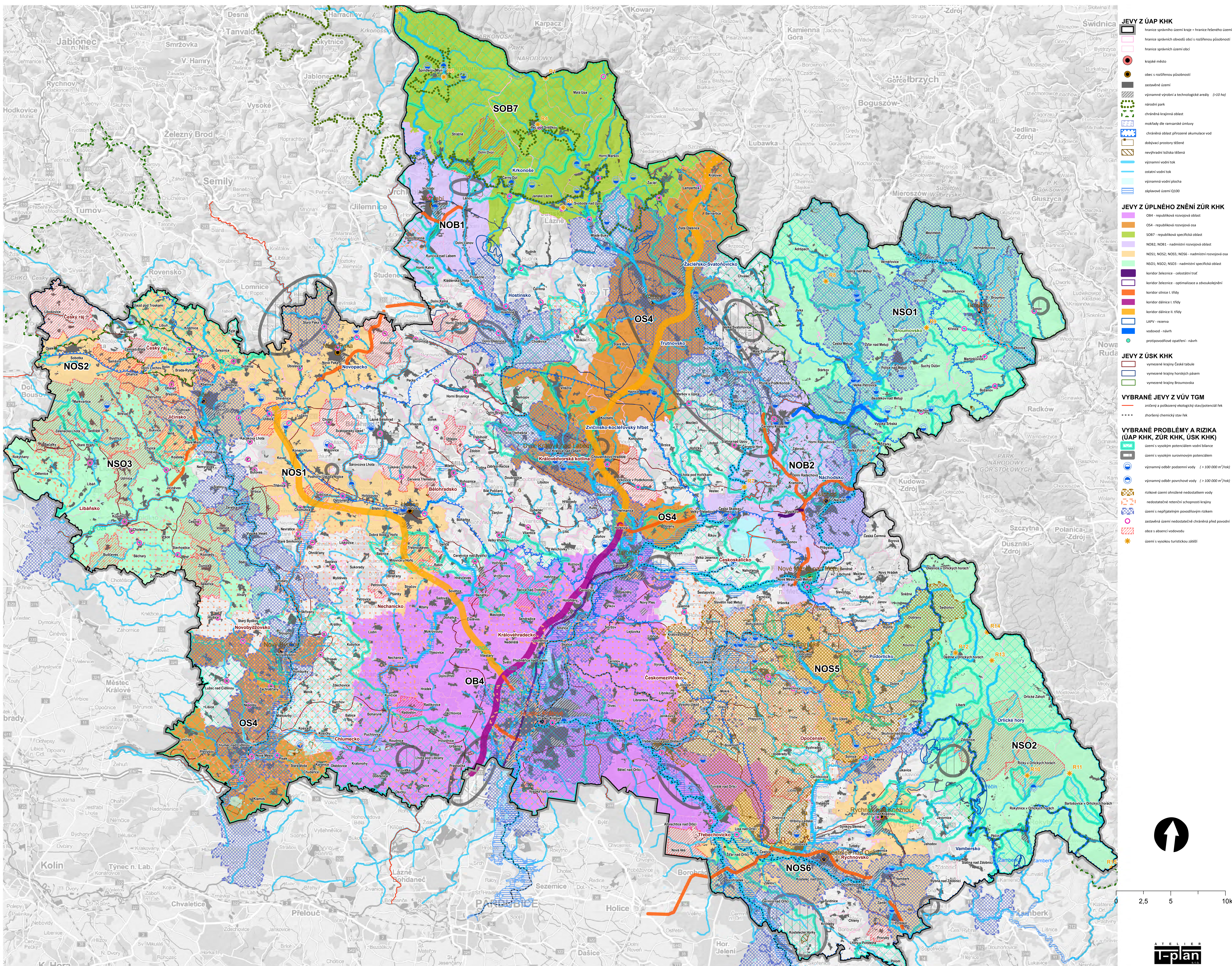
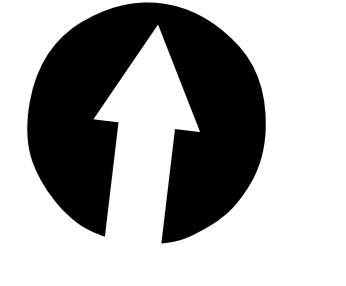


UCELENÁ POLITIKA SAMOSPRÁVY KRÁLOVÉHRADECKÉHO KRAJE O VODĚ - PROBLÉMOVÝ VÝKRES



- JEVY Z ÚAP KHK**
- hranice správního území kraje = hranice řešeného území
 - hranice správních obvodů obcí s rozšířenou působností
 - hranice správních území obcí
 - krájské město
 - obec s rozšířenou působností
 - zastavěné území
 - významné výrobní a technologické areály (>10 ha)
 - národní park
 - chráněná krajinná oblast
 - mokřady dle Ramsarské úmluvy
 - chráněná oblast přirozené akumulace vod
 - dobývací prostory těžené
 - nevýhodní lokality těžené
 - významní vodní tok
 - ostatní vodní tok
 - významní vodní plocha
 - sláplivé území Q100
- JEVY Z ÚPLNĚHO ZNĚNÍ ZÚR KHK**
- OB4 - republika rozvojová oblast
 - OS4 - republika rozvojová osa
 - SOB7 - republika specifická oblast
 - NOB2; NOB1 - nadmístní rozvojová oblast
 - NOS1; NOS2; NOS5; NOS6 - nadmístní rozvojová osa
 - NSO1; NSO2; NSO3 - nadmístní specifická oblast
 - koridor železnice - celostátní trať
 - koridor železnice - optimalizace a zdvoukolejnění
 - koridor silnice I. třídy
 - koridor dálnice I. třídy
 - koridor dálnice II. třídy
 - LAPV - rezerva
 - vodovod - návrh
 - protipovodňové opatření - návrh
- JEVY Z ÚSK KHK**
- významné krajiny České tabule
 - významné krajiny horských pásem
 - významné krajiny Brumovska
- VYBRANÉ JEVY Z VÚV TGM**
- zničená a pokleslá ekologický stav/potenciál řek
 - zhoršený chemický stav řek
- VYBRANÉ PROBLÉMY A RIZIKA (ÚAP KHK, ZÚR KHK, ÚSK KHK)**
- území s vysokým potenciálem vodní bilance
 - území s vysokým surovinovým potenciálem
 - významný odběr podzemní vody (> 100 000 m³/rok)
 - významný odběr povrchové vody (> 100 000 m³/rok)
 - rizikové území ohrožené nedostatkem vody
 - nedostatečné retenční schopnosti krajiny
 - území s nepřijatelným povodňovým rizikem
 - zastavěná území nedostatečně chráněná před povodněmi
 - obce s absencí vodovodu
 - území s vysokou turistickou zážibí



2,5 5 10km

