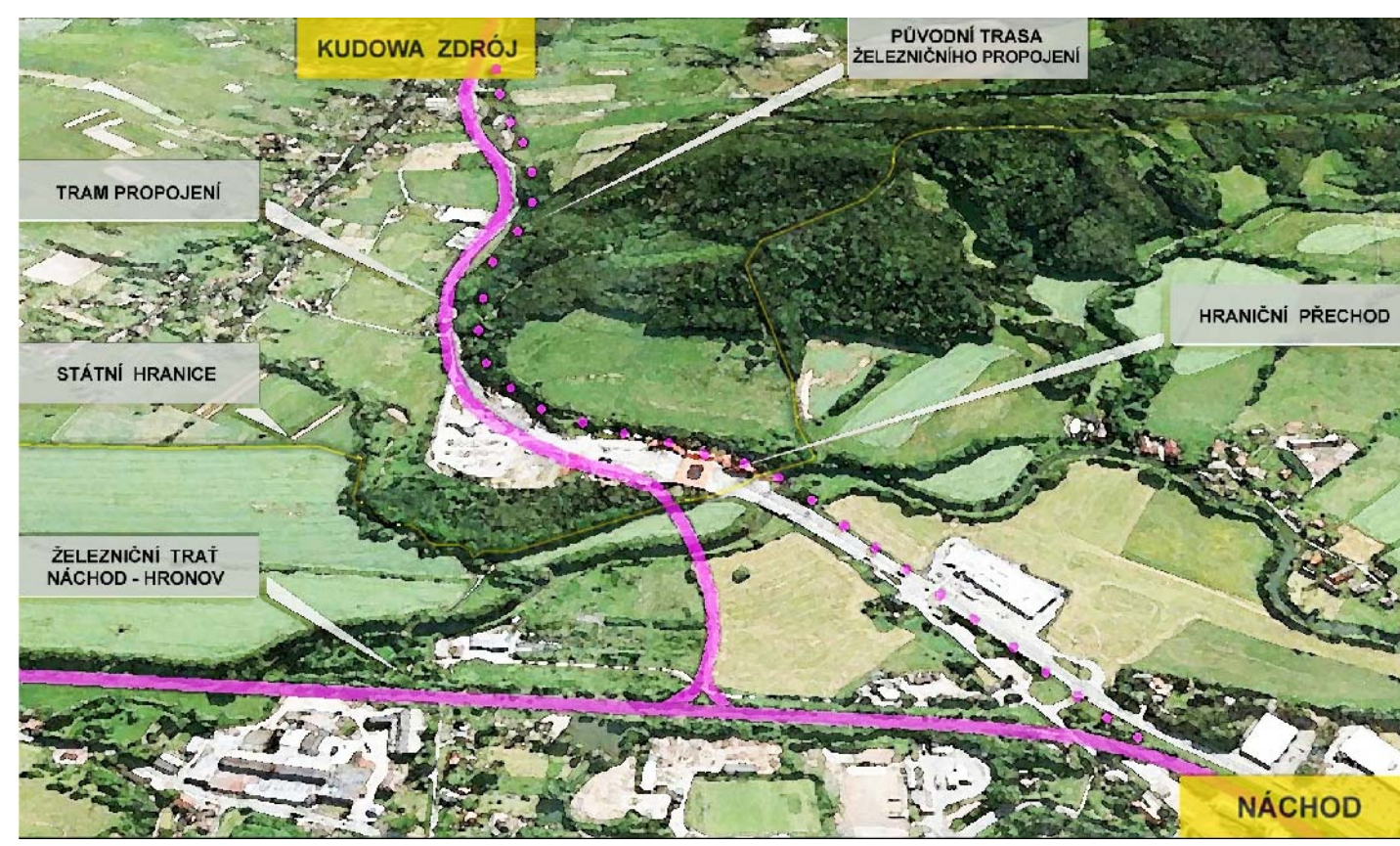
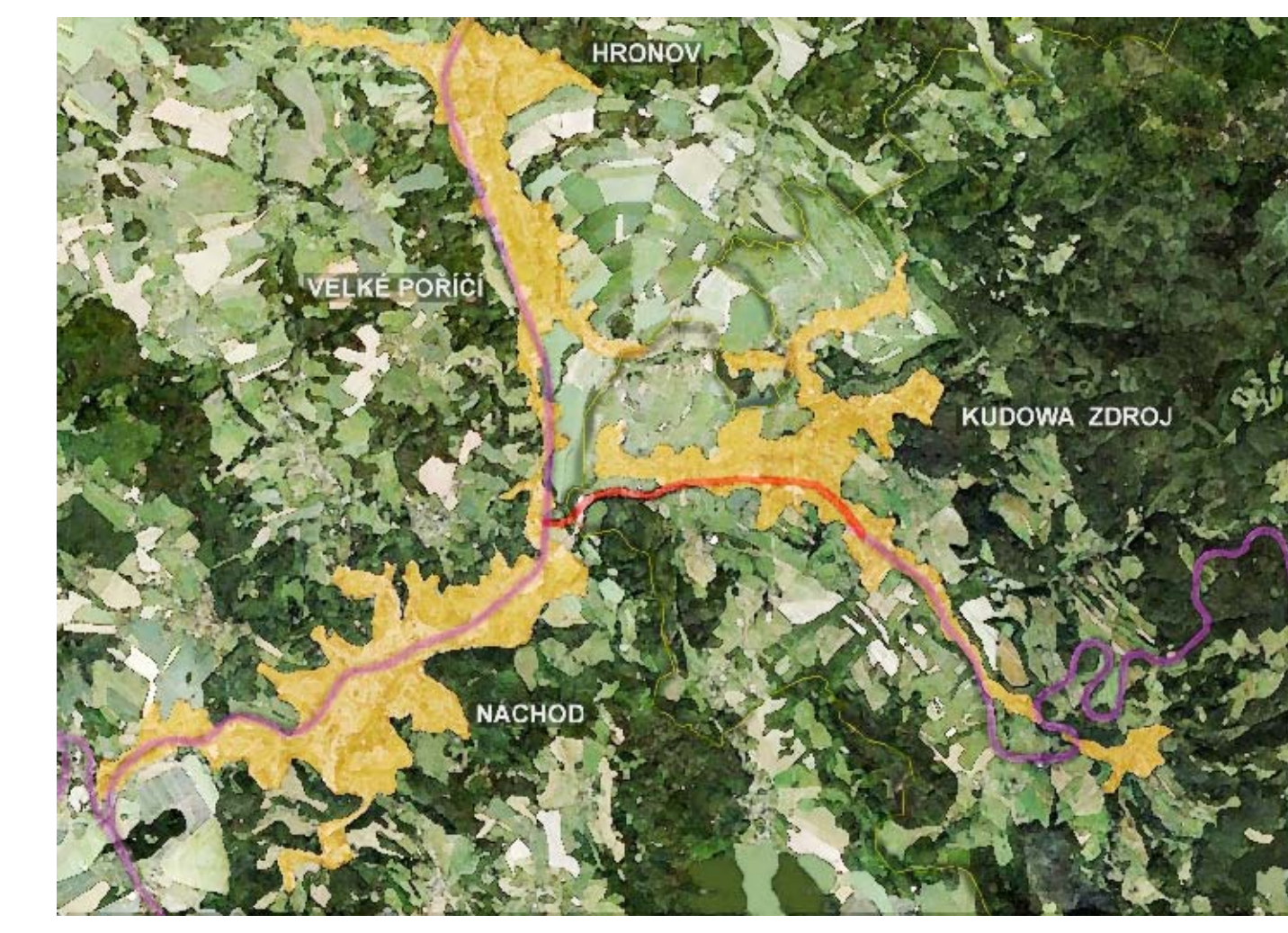
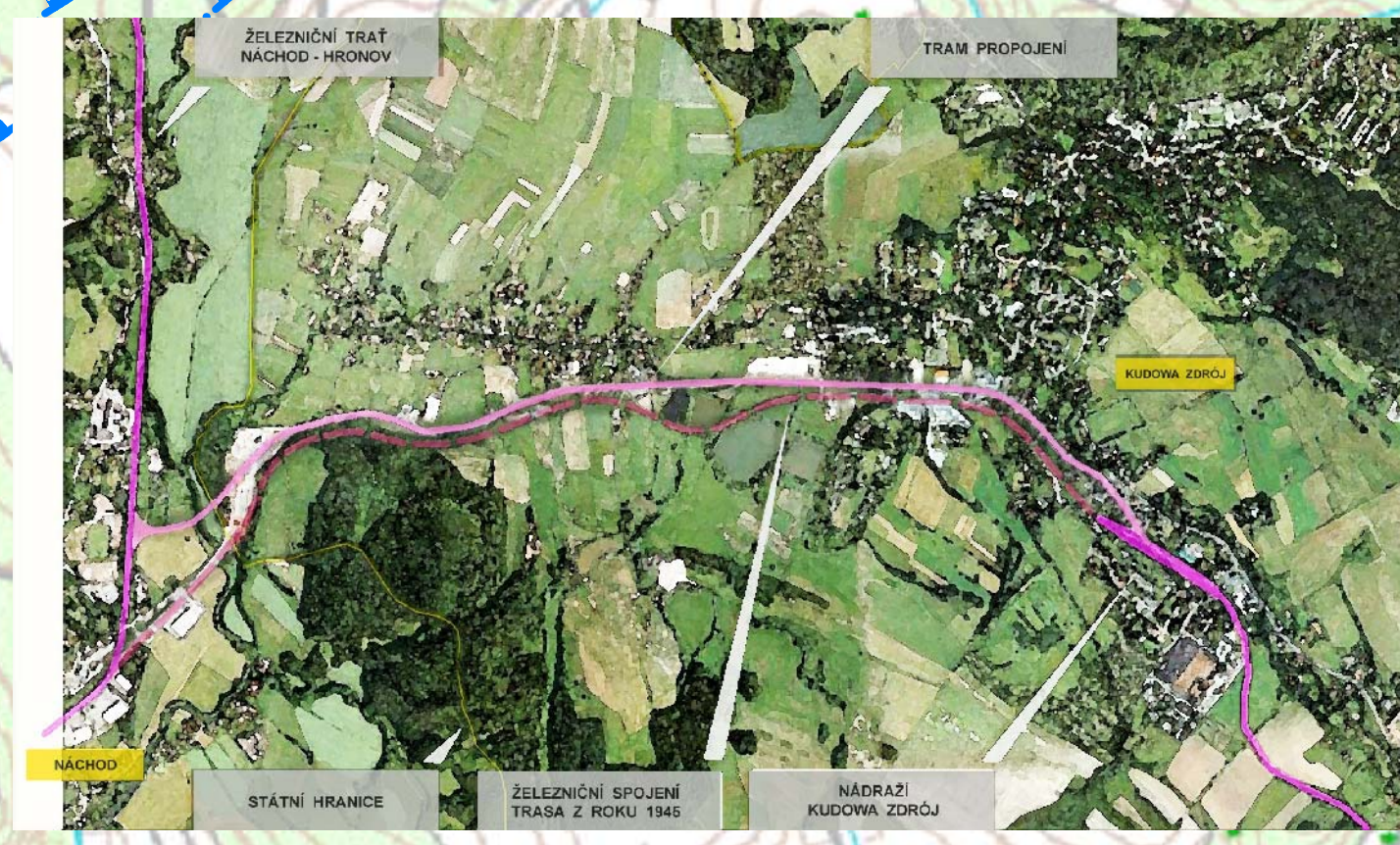
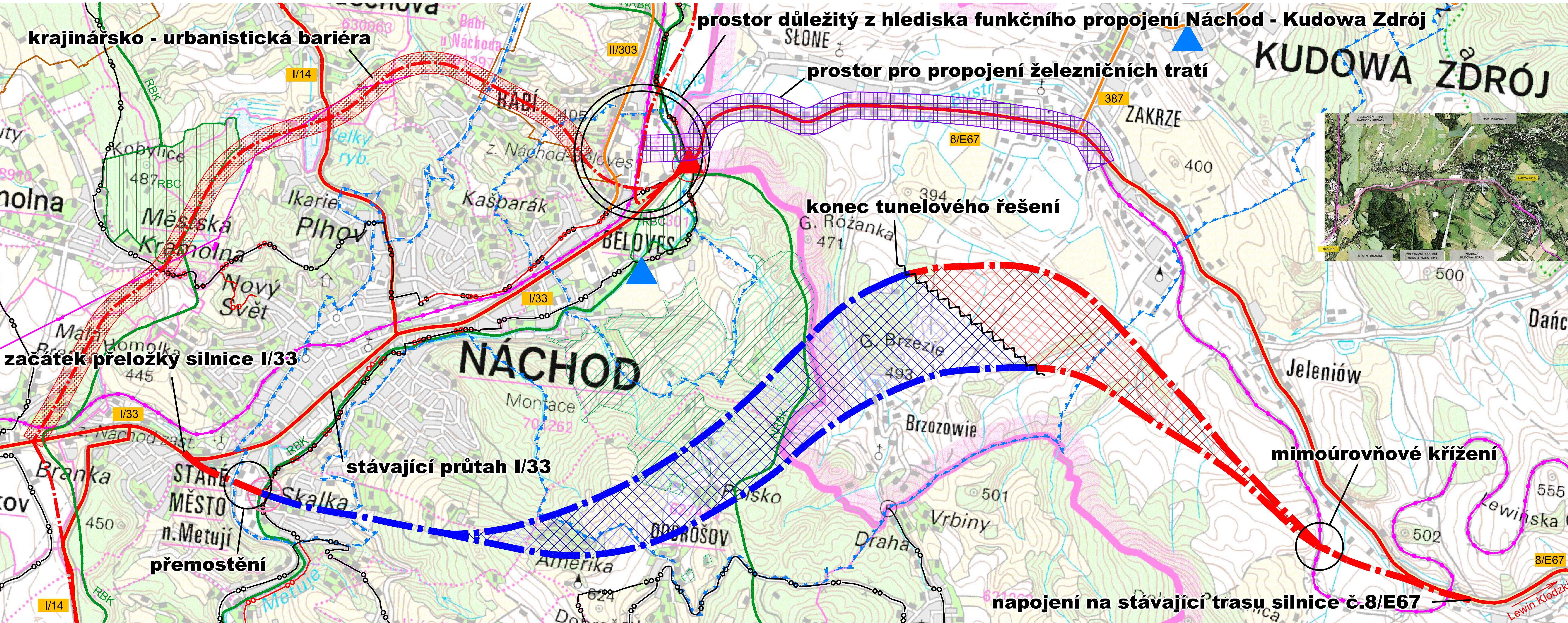
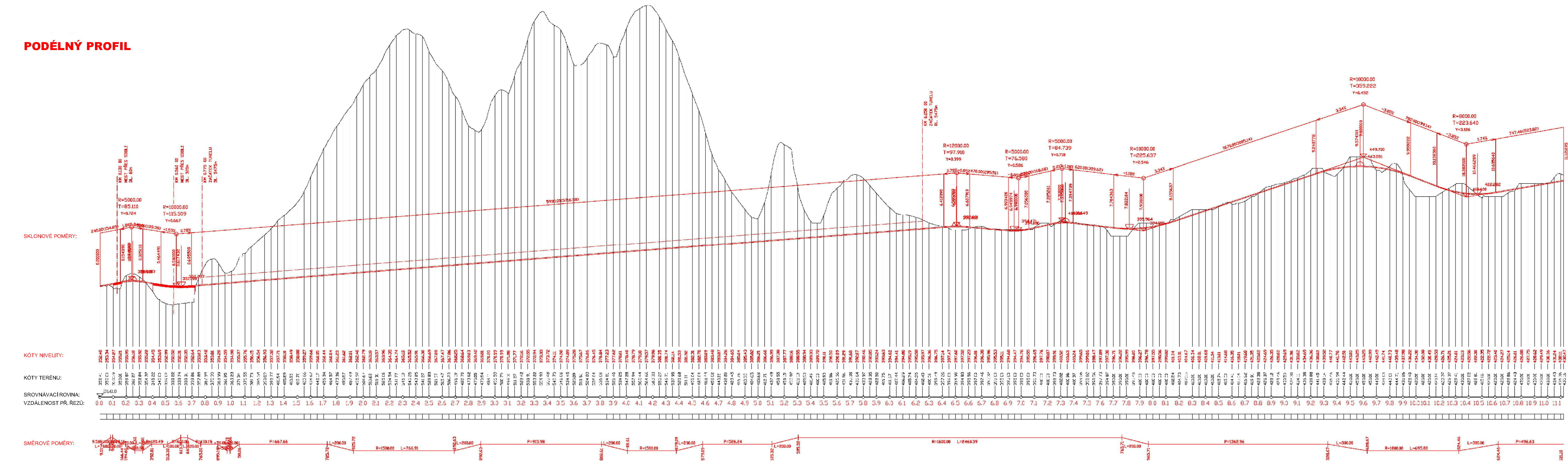
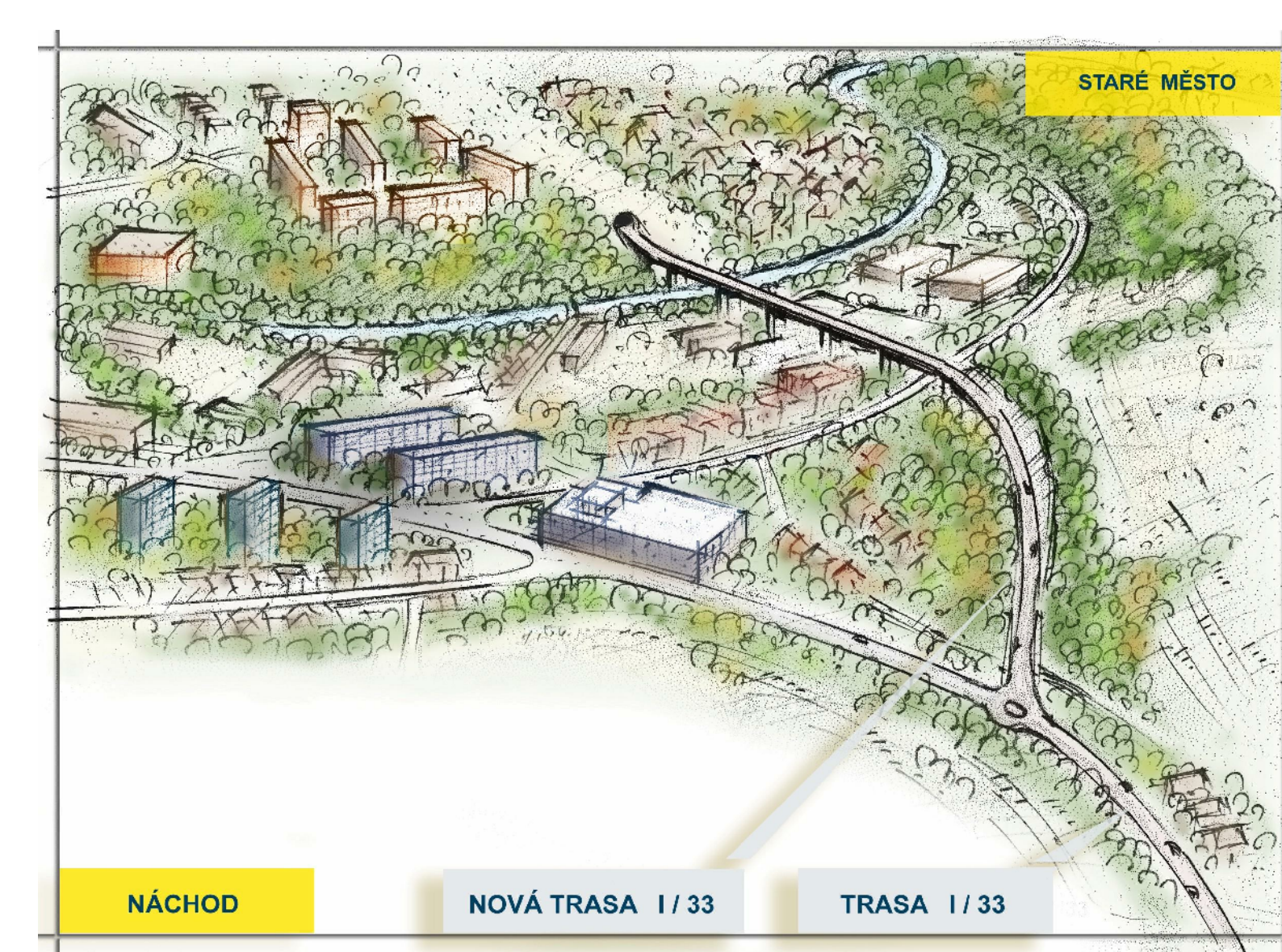
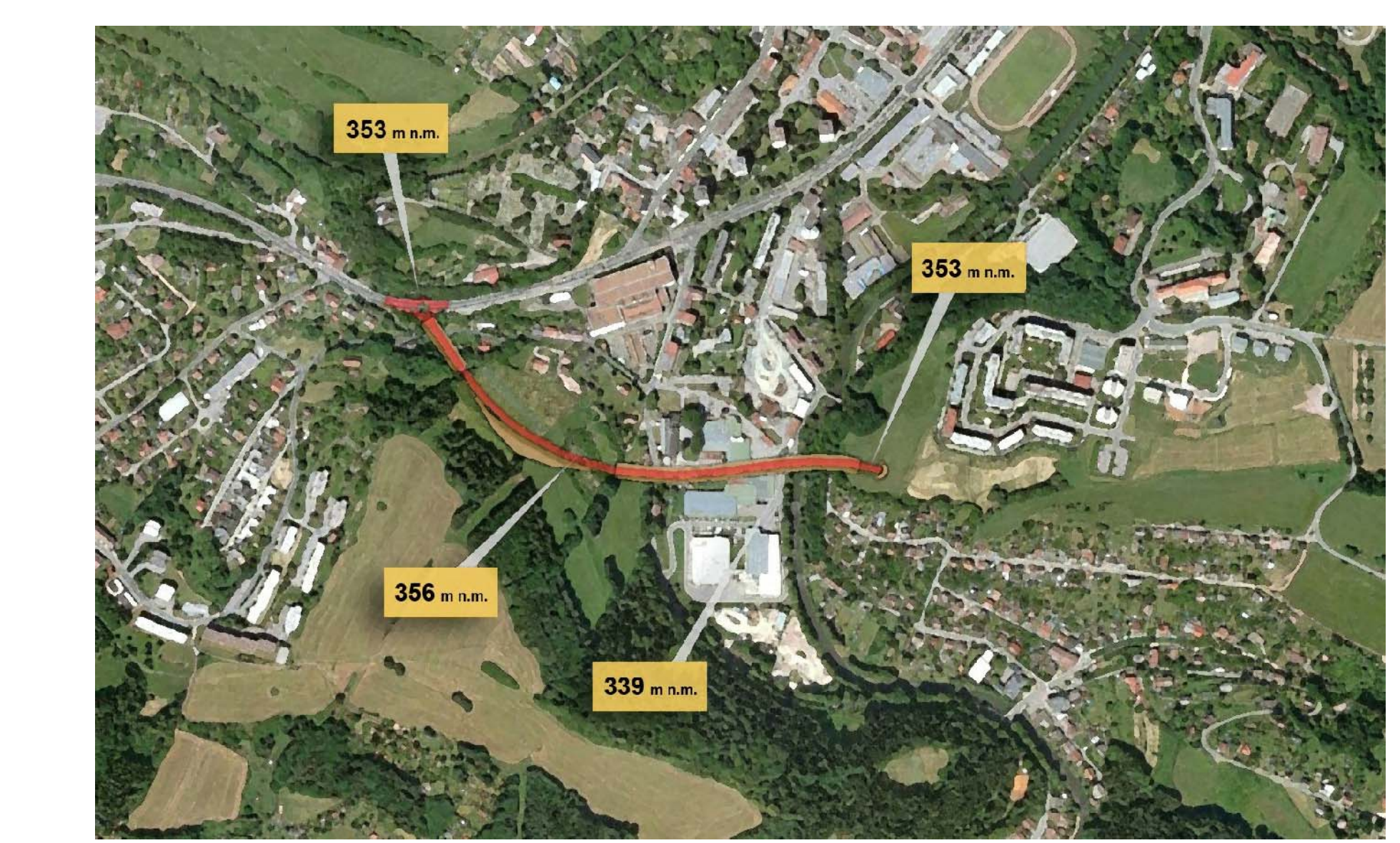


DOPRAVNÍ STUDIE PROJEKTU "BRÁNA K SOUSEDŮM"

5c - Alternativní trasování silnice I/33 v úseku Vysokov - Lewin Klodzki



- LEGENDA:**
- Silnice I/33, I/14, E67 - stav
 - - - Přeložka I/33, E67 - obchvat Náchoda, Kudowa Zdrój dle Studie
 - ▨ - povrchové řešení
 - ▨ - podpovrchové řešení
 - - - Přeložka I/33 - obchvat dle ZÚR
 - Silnice II. třídy - stav
 - Hraniční přechod - stav
 - Železnice - stav
 - ▨ Nadregionální a regionální prvky ÚSES
 - ▨ NATURA 2000
 - ▨ Elektrické vedení VVN
 - ▨ VVTL a VTL plynovod
 - ▨ Ochranná pásma lázeňského zdroje
 - ▨ Lázeňské místo



DOPRAVNÍ STUDIE PROJEKTU "BRÁNA K SOUSEDŮM"
 B - GRAFICKÁ ČÁST
 5c - ALTERNATIVNÍ TRASOVÁNÍ SILNICE I/33
 V ÚSEKU VYSOKOV - LEWIN KLODZKI

Zhotovitel: REGIO projektový ateliér s.r.o.
 Autor: Ing. arch. Jana Šepková, Ing. arch. Milan Václav, Ph.D., Ing. arch. Luboš Zemanec, Ph.D.
 Autorský kolektiv: Ing. arch. Jana Šepková, Ph.D., Ing. arch. Luboš Zemanec, Ph.D., Ing. arch. Milan Václav, Ph.D., Ing. arch. Radek Marek, Ing. arch. Pavel Kupka, Lucie Hovádová, Jan Haráček, Ing. arch. Ludmila Šrobárová, Marek Jedlička

Digitalní zpracování: AutoCAD May 2008
 Název inženýrského úložiště: Křivobratrský křiv. Konec: Křiv. 2012
 Název mikroprojektu: Brána k sousedům Číslo: Červen 2012
 Registrační číslo mikroprojektu: CZ.2.2/3.1/02/11.0/2448 Měřítko: 1:10 000