

Moskevská 63, areál Narex, 101 00 Praha 10  
 Tel.: +420 272 072 331, Fax: +420 272 072 334  
 e-mail: info@adtechnik.cz, www.adtechnik.cz

PRO: **Střední škola technická a řemeslná, Nový Bydžov,**  
**Bydžov,**  
**Tyršova 112**  
**504 01 Nový Bydžov**  
 tel.: 495 490 328

ČÍSLO: **0320120150**  
 DATUM: 10.4.2012  
 VYŘIZUJE: Miloš Slepíčka  
 602 297 138  
 milos.slepicka@adtechnik.cz

## VYBAVENÍ UČEBEN A PRACOVÍŠŤ PRAKTICKÉ PŘÍPRAVY SŠŤŘ NOVÝ BYDŽOV

POZ.	ZBOŽÍ VÝKONY	ČÍSLO ZBOŽÍ KÓD VÝKONU	MNOŽSTVÍ	CENA / MJ	RAB %	CENA CELKEM PO SLEVĚ	DPH
3:03:06	<b>8-kanálový autoservisní osciloskop Autoskop III / Texvik DS</b>	ZAK DAKA1017005 00	1 ks	44 880,00	26,7	<b>32 880,00</b>	20%

- **TEXVIK DS** (bývalý Autoscope 3) je osmikanálový osciloskop pracující s pokrokovou technologií zápisu naměřených dat na pevný disk počítače. Osciloskop se připojuje prostřednictvím rozhraní USB, kterým je i napájen. Uložená data na pevném disku počítače je možné kdykoliv vyvolat i bez připojeného osciloskopu na kterémkoliv počítači s nainstalovaným, volně stažitelným programem. Program osciloskopu disponuje velmi intuitivním ovládáním, které je ideální pro začátečníka, což neznamená, že nedisponuje velmi užitečnými funkcemi. Největší předností přístroje je možnost nahrávat na pevný disk počítače nepřetržitý záznam v plné vzorkovací frekvenci. Uživatelé tak neunikne žádný defektní projev měřeného systému. Osm kanálů je dostatečný počet pro hledání sporadických závad, kdy sériová diagnostika nehlásí žádnou konkrétní závadu, která by se ověřila napojením dvoukanálového osciloskopu.



### Výhody

- + počet kanálů
- + dlouhodobý záznam na pevný disk počítače
- + napájení přístroje z USB (není zapotřebí žádný napájecí zdroj)
- + prohlížení naměřeného záznamu i bez připojeného přístroje
- + snadná podpora produktu (zasílání naměřených signálů k vyhodnocení)
- + pokud je měřeno do 30V není zapotřebí žádného nastavení osciloskopu (pouze spuštění záznamu)
- + vzorkovací frekvence >10MHz při jednobanálovém režimu

### VŠEOBECNÉ ÚDAJE

Režim jedno, dvou, čtyř, osmikanálového analogového osciloskopu  
 Program umožňuje monitorovat, měřit a zaznamenávat sledovaný signál v reálném čase a rovněž poskytuje výstup kopie signálu na tiskárnu nebo elektronickou kopii ve formátu obrázku JPEG. Program je rovněž vybaven jednoduchými funkcemi pro redakční úpravu zaznamenaných signálů.

Přístroj je opatřen cash-paměti pro spolehlivý přenos dat. Dále použita galvanická vazba mezi měřicí obvody a obvody PC.

### Režim analogového osciloskopu

Počet analogových vstupů . . . . . 8  
 Počet kanálů osciloskopu . . . . . 1, 2, 4, 8 (podle výběru)  
 Počet řádů A/D převodníku . . . . . 12 bit  
 Rozsah vstupního napětí . . . . . +/- 30 V s rozlišením 50mV/dílek  
 . . . . . +/- 300 V (vstupní dělič 1:10) s rozlišením 0,5V/dílek  
 Maximální vzorkovací frekvence na kanál: >10 MHz

Další možnosti: volné přepínání vstupních kanálů (možnost připojení

Moskevská 63, areál Narex, 101 00 Praha 10  
 Tel.: +420 272 072 331, Fax: +420 272 072 334  
 e-mail: info@adtechnik.cz, www.adtechnik.cz

ČÍSLO: **0320120150**

POZ.	ZBOŽÍ VÝKONY	ČÍSLO ZBOŽÍ KÓD VÝKONU	MNOŽSTVÍ	CENA / MJ	RAB %	CENA CELKEM PO SLEVĚ	DPH
------	-----------------	---------------------------	----------	-----------	----------	-------------------------	-----

kanálu osciloskopu k libovolnému z fyzických vstupů „za běhu“).

Krátký popis programu

Základní možnosti: režim zobrazení + záznamu + měření v reálném čase současně

Rozsah stupnice rozmítání

režim analogového osciloskopu: 2  $\mu$ S/dílek - 1 S/dílek

Režim synchronizace: pro synchronizaci se použije libovolný z kanálů osciloskopu. Synchronizace se provádí podle náběžné nebo sestupné hrany při nastavené úrovni. Synchronizovat lze i záznam naměřených dat (funkce „najít hranu“)

Soubor měřících nástrojů: max/min/střední napětí/amplituda, čas, frekvence, šířka pulzu

Režim zobrazení střední (špičkové) hodnoty napětí při malých rozkladech.

Výstupní formáty: binární soubor, JPEG, „hardcopy“ oscilogramu na tiskárnu.

Nabídka jednoduchých funkcí pro redakční úpravu binárního souboru.

Možnost komprese a dekomprese dat „za běhu“ při uložení a otevření souboru měření

Požadavky na vybavení

Program pracuje pod operačními systémy: Windows 98 SE, Windows Me nebo Windows 2000/XP/Vista(32bit)/Win7(32bit).

Minimální požadavky na PC:

Pentium IV, CPU 2 GHz, RAM 1 GB, HDD 10 GB UDMA 100, port USB 2.0 HI-SPEED, video adaptér SVGA AGP.

Pro činnost Programu v režimu reálného času je třeba, aby Zařízení USB-Osciloskopu bylo připojeno k USB portu počítače (PC).

Balení Obsahuje:

1ks Texvik s USB kabelem, CD s instalací, návod

2ks kabel hlavní kostry osciloskopu (délka: 1,5 a 3m),

2ks středně velikých krokosvorek.

3:03:07	<b>Sada měřících kabelů pro TEXVIK</b>	ZAK DSES7006004 56	1 ks	3 060,00	12,0	<b>2 693,00</b>	20%
---------	----------------------------------------	--------------------------	------	----------	------	-----------------	-----

- Sada obsahuje celkem 8ks barevně označených měřících kabelů (délka: 3m), 1ks BNC kostřící kabel pro diferenciální kostru (délka: 3m).



Moskevská 63, areál Narex, 101 00 Praha 10  
 Tel.: +420 272 072 331, Fax: +420 272 072 334  
 e-mail: info@adtechnik.cz, www.adtechnik.cz

ČÍSLO: **0320120150**

POZ.	ZBOŽÍ VÝKONY	ČÍSLO ZBOŽÍ KÓD VÝKONU	MNOŽSTVÍ	CENA / MJ	RAB %	CENA CELKEM PO SLEVĚ	DPH
3:03:08	<b>Základ diagnostiky SuperVAG - komunikační adaptér USB a BLUETOOTH</b>	SVAG DIAGBT	1 ks	16 000,00	12,0	<b>14 080,00</b>	20%

- Standardní diagnostika motoru a emisního systému pro automobily od r.v. 2001 (zážehové) a r.v. 2003 (vznětové). Modul DIAG podporuje komunikaci s vozy, které používají normu ISO 9141-2, ISO 14230-2 a ISO-15765.

Funkce programu:

- identifikace vozu (pouze u novějších jednotek)
- čtení paměti závad
- zobrazení bloku naměřených hodnot (teplota oleje/vzduchu, tlak nasávaného vzduchu, signál lambda sondy,....)
- čtení stavu E-OBd (readiness code)
- osazení lambda sond



3:03:09	<b>Modul rozšířené diagnostiky COMFORT PSA (nutný základní modul PSA Diag)</b>	SVAG COM-	1 ks	10 000,00	12,0	<b>8 800,00</b>	20%
---------	----------------------------------------------------------------------------------------	-----------	------	-----------	------	-----------------	-----

- Účinný diagnostický nástroj pro vozy skupin PSA vybavené vstřikováním paliva a dalšími elektronickými systémy (např. ABS, automatická převodovka, Airbag). Podpora jednotlivých jednotek je postupně během roku doplňována.

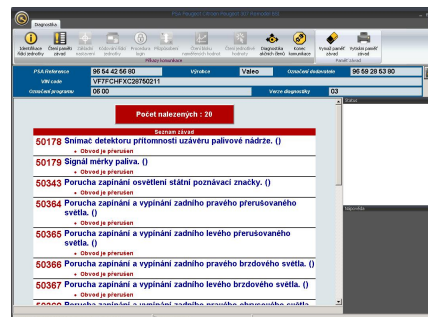
Pro vozy koncernu PSA nabídneme mimo množiny základních funkcí, jako jsou identifikace řídicí jednotky, čtení paměti závad a zobrazení bloků naměřených hodnot postupně řadu dalších komfortních funkcí.

Základní funkce:

- identifikace řídicí jednotky
- čtení paměti závad
- zobrazení bloků naměřených hodnot

Komfortní funkce:

- čtení servisních záznamů



3:03:10	<b>Snímač tlaku 0 - 50 bar</b>	ZAK DAKA2012002 46	1 ks	7 200,00	12,0	<b>6 336,00</b>	20%
---------	--------------------------------	--------------------------	------	----------	------	-----------------	-----

- Snímač tlaku do 50 bar pro dynamické měření všech ovládacích tlaků a podtlaků na vznětových i benzinových motorech. Plyn i kapalina.



Moskevská 63, areál Narex, 101 00 Praha 10  
 Tel.: +420 272 072 331, Fax: +420 272 072 334  
 e-mail: info@adtechnik.cz, www.adtechnik.cz

ČÍSLO: **0320120150**

POZ.	ZBOŽÍ VÝKONY	ČÍSLO ZBOŽÍ KÓD VÝKONU	MNOŽSTVÍ	CENA / MJ	RAB %	CENA CELKEM PO SLEVĚ	DPH
------	-----------------	---------------------------	----------	-----------	----------	-------------------------	-----

3:03:11	<b>Odporová dekáda</b>	ZAK DFKT2001000 96	1 ks	2 475,00	12,0	<b>2 178,00</b>	20%
---------	------------------------	--------------------------	------	----------	------	-----------------	-----

- Pomocí těchto robustních dekád z materiálu ABS (akrylnitril-butadienstyren) můžete nastavit rychle a jednoduše různé odpory, indukčnosti nebo kapacity. Připojení provedete pomocí banánků 4 mm. Tyto dekády jsou nepostradatelným pomocníkem v servisech, ve školách a při provádění oprav elektrických přístrojů.

Technická data:

Max. dovolené napětí: 35 V AC / DC

Rozměry: 147 x 17 x 33 mm

Hmotnost: 330 g.

Tabulkové hodnoty:

Rozsah nastavení: 1 - 1.111.110 Ohm

Rozlišení: 1 Ohm

Přesnost: 1%



3:03:12	<b>Proudové kleště 600A</b>	ZAK DELB2001000 23	1 ks	1 876,00	12,0	<b>1 651,00</b>	20%
---------	-----------------------------	--------------------------	------	----------	------	-----------------	-----

- Proudové kleště do max 600 Ampér určené speciálně pro snímání průběhu proudu osciloskopem.  
 Input: 600A MAX  
 Output: 1mV/A  
 Max voltage: 400VAC/600VDC



3:03:13	<b>Přístroj pro zjištění netěsností ve válcích motorů</b>	ZAK 001- 0410-LT	1 ks	1 350,00	12,0	<b>1 188,00</b>	20%
---------	-----------------------------------------------------------	---------------------	------	----------	------	-----------------	-----

- Diagnostický přístroj umožňující zjištění ztráty tlaku ve spalovacím prostoru motorů na základě unikajícího vzduchu různými netěsnostmi. Poměrně snadno tak lze zjistit např. podpálené ventily, netěsné pístní kroužky, vadná těsnění pod hlavou atd. bez nákladné demontáže. Přístroj se na spalovací prostor napojuje zpravidla přes otvor pro zapalovací či žhavicí svíčku. Daný prostor se natlakuje přes přístroj stlačeným vzduchem a následně měří pokles tlaku. Barevně rozlišená stupnice tlakoměru charakterizuje, zda je těsnost v pořádku nebo naopak a v jaké míře. Připojovací hadice je opatřena závitovým adaptérem (M14x1,25 a M18x1,5). Tento typ má dva tlakoměry (0-10 bar). Druhý tlakoměr patří k vestavěnému regulátoru tlaku. To znamená, že pomocí toho regulátoru s



Moskevská 63, areál Narex, 101 00 Praha 10  
 Tel.: +420 272 072 331, Fax: +420 272 072 334  
 e-mail: info@adtechnik.cz, www.adtechnik.cz

ČÍSLO: **0320120150**

POZ.	ZBOŽÍ VÝKONY	ČÍSLO ZBOŽÍ KÓD VÝKONU	MNOŽSTVÍ	CENA / MJ	RAB %	CENA CELKEM PO SLEVĚ	DPH
------	-----------------	---------------------------	----------	-----------	----------	-------------------------	-----

tlakoměrem lze nastavit požadovaný tlak vzduchu, kterým se plní spalovací prostor (zpravidla kolem 4 bar).

3:03:14	<b>Dílenský jeřáb skládací Compac CC10</b>	COM CC10	1 ks	16 340,00	12,0	<b>14 380,00</b>	20%
---------	--------------------------------------------	----------	------	-----------	------	------------------	-----

- skládací konstrukce
- spouštění s bezpečnostním systémem
- otočná ovládací páka hydrauliky
- nízká stavební výška podvozku, výška pouze 88 mm
- velká kolečka z nylonu

Volitelné říslušenství:  
 - dvoubodový závěs s nosností 500 kg, obj.č. 939010

Technické parametry:  
 Výška stojanu [mm]: 1600  
 Délka ramene min./max. [mm]: 930/1220  
 Výška háku/nosnost min. [mm/kg]: 2090/1000  
 Výška háku/nosnost max. [mm/kg]: 2300/ 400  
 Rozměry d x v x š[mm]: 1480 x 1600 x 1010  
 Hmotnost [kg]: 92

ZÁRUKA 36 MĚSÍCŮ !



3:03:15	<b>Přístroj pro zjištění netěsností ve válcích Leitenberger DRV 06</b>	ZAK DRV 06	1 ks	10 020,00	12,0	<b>8 818,00</b>	20%
---------	------------------------------------------------------------------------	------------	------	-----------	------	-----------------	-----

Diagnostický přístroj Leitenberger DRV 06 vysoké kvality (vyrobena v Německu) umožňuje změřit ztráty tlaku ve spalovacím prostoru na základě množství unikajícího vzduchu různými netěsnostmi. Bez nákladné demontáže lze zjistit, zda jde o podpalené ventily, netěsné pístní kroužky, vadné těsnění pod hlavou válců apod.

Přes otvor pro zapalovací nebo žhavicí svíčku se pomocí přístroje přivede do spalovacího prostoru s pístem zpravidla v horní úvratí stlačený vzduch (z dílenského rozvodu nebo z kompresoru) a následně se změří pokles tlaku. Precizní tlakoměr má vyznačené zelené pole, které značí přijatelný pokles tlaku 23 %. Pro zážehové a vznětové motory pracuje přístroj s tlakem vzduchu v rozsahu 6 až 14 bar. Je určen pro zážehové i vznětové motory. Obsahuje přídavný tlakoměr pro měření vstupního tlaku vzduchu. Dodává se s regulačním ventilem, s připojovací hadicí dl. 1 m s rychlospojkou a se závitovým adaptérem ZKS 01.1 (M14x1,25 a M18x1,5).

Součástí dodávky jsou též připojovací adaptéry diesel-adaptér M14x1,25(IG), diesel-adaptér, Škoda Felicia, diesel-adaptér M10x1, dl.100 mm.



Moskevská 63, areál Narex, 101 00 Praha 10  
 Tel.: +420 272 072 331, Fax: +420 272 072 334  
 e-mail: info@adtechnik.cz, www.adtechnik.cz

ČÍSLO: **0320120150**

POZ.	ZBOŽÍ VÝKONY	ČÍSLO ZBOŽÍ KÓD VÝKONU	MNOŽSTVÍ	CENA / MJ	RAB %	CENA CELKEM PO SLEVĚ	DPH
3:03:16	<b>Pojízdný pneuhustič 1862</b>	ZAK 1862	2 ks	7 990,00	12,0	<b>14 064,00</b>	20%

- Praktický pojízdný/přenosný pneuhustič se dvěma kolečky a s tlakovým zásobníkem 24 l, s tlakoměrem pro tlak v zásobníku 0-2,0 MPa, s tlakoměrem pro huštění 0-1,2 MPa (0-12 bar) a s hadicí dl. 1,0 m s koncovkou na autoventily. Zvyšování i snižování tlaku vzduchu v pneumatice se provádí jedinou páčkou. Zásobník se plní stlačeným vzduchem přes rychlospojku na vrchní části zásobníku.

Pneuhustič je kalibrovatelný a lze k němu dodat kalibrační protokol.

Parametry:  
 rozměry 330x370x800 mm, hmotnost 9,6 kg.



3:03:17	<b>Banner Starting Bull 555 19, 55Ah, 12V, 450A</b>	ZAK 12V55AH	3 ks	1 320,00	0,0	<b>3 960,00</b>	20%
---------	-----------------------------------------------------	-------------	------	----------	-----	-----------------	-----

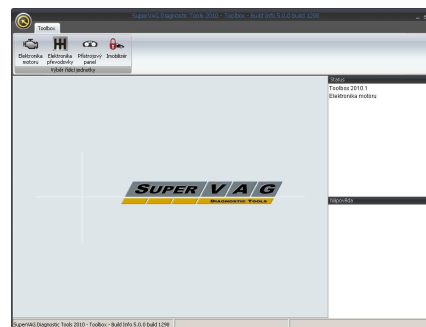


3:03:18	<b>Modul rozšířené diagnostiky COMFORT VW (nutný základní modul Diag)</b>	SVAG COM-VW	1 ks	10 000,00	12,0	<b>8 800,00</b>	20%
---------	---------------------------------------------------------------------------	-------------	------	-----------	------	-----------------	-----

Účinný diagnostický software pro vozy skupin VW vybavené vstřikováním paliva a dalšími elektronickými systémy (např. ABS, automatická převodovka, Airbag). Chybová hlášení, měření skutečných hodnot, test vstupů řídicí jednotky, login, kódování a další funkce jsou Vám k dispozici na monitoru počítače.

Popis programu:

Program je určen pro instalaci na běžný počítač třídy IBM PC, čímž se z Vašeho osobního počítače stane diagnostický systém pro práci s veškerou elektronikou vozů skupiny Volkswagen (Audi, VW, Škoda a Seat) se stejnými funkcemi jaké nabízejí diagnostické přístroje ve značkových servisech. Nyní budete i Vy schopni komunikovat s řídicí jednotkou motoru, ABS, klimatizace, airbagu, imobilizéru atd. Po navázání komunikace můžete číst, mazat a tisknout paměť závad, provádět diagnostiku akčních členů, kódovat řídicí jednotku, zobrazovat a



Moskevská 63, areál Narex, 101 00 Praha 10  
 Tel.: +420 272 072 331, Fax: +420 272 072 334  
 e-mail: info@adtechnik.cz, www.adtechnik.cz

ČÍSLO: **0320120150**

POZ.	ZBOŽÍ VÝKONY	ČÍSLO ZBOŽÍ KÓD VÝKONU	MNOŽSTVÍ	CENA / MJ	RAB %	CENA CELKEM PO SLEVĚ	DPH
------	-----------------	---------------------------	----------	-----------	----------	-------------------------	-----

ukládat naměřené hodnoty apod.

Zdůrazňujeme, že náš komunikační adaptér obsahuje integrovanou elektroniku shodnou s nejmodernějším komunikačním adaptérem přístroje VAS 5051. Adaptér SuperVAG tedy umožňuje plnou komunikaci i s nejnovějšími vozy (Audi A3 (model 2004), VW Touran, VW Golf 5). Naměřené hodnoty se zobrazují jak v číselných hodnotách, tak v grafické podobě (osciloskopický záznam). Daný průběh lze též uložit do souboru pro pozdější analýzu.

Nově je součástí programu také nápověda, ve které naleznete mj. i návody jak pomocí diagnostiky nastavit nebo uvést do provozu řídicí jednotku (kódování), snímače (např. základní nastavení snímače úhlu natočení volantu, ...), případně jak provést kontrolu chodu (správné rozsahy měřených veličin).

Popis funkcí:

Základní funkce:

- Identifikace řídicí jednotky
- čtení / mazání paměti závad - vypíše všechny závady uložené v paměti řídicí jednotky, možný výstup na tiskárnu
- čtení bloku naměřených hodnot - zobrazování naměřených hodnot v grafické podobě s popisem jednotlivých veličin a možností uložení grafu do souboru s libovolným názvem
- diagnostika akčních členů - postupný test jednotlivých výstupů řídicí jednotky
- přizpůsobení\* - slouží k individuálnímu doladění jednotlivých parametrů řídicích jednotek
- login\* - zpřístupnění zabezpečených funkcí
- kódování / dlouhé kódování - nastavení řídicí jednotky dle typu

Komfortní funkce:

- otevření čelistí elektronické parkovací brzdy během výměny brzdových destiček u vozů s elektronickou parkovací brzdou
- přizpůsobení počtu kilometrů\* v přístrojovém panelu - nastavuje počet najetých kilometrů na libovolnou hodnotu u podporovaných vozů
- odhad počtu najetých kilometrů v řídicí jednotce motoru EDC15
- učení nových klíčů - slouží k naprogramování nových klíčů, např. při výměně spínací skříňky (pomocí 4místného nebo 7místného PINu)
- nastavení servisních intervalů (Inspekce a Olej)\* - nastavuje počet kilometrů (nebo dnů) do příští výměny oleje nebo do další inspekce (pro všechny druhy servisních intervalů QG)
- přizpůsobení řídicí jednotky motoru\* - vzájemné nastavení řídicí jednotky motoru a imobilizéru
- reset volnoběhu Felicia 1.3MPI\* - trvalé odstranění zvýšených otáček volnoběhu po vyčištění škrticí klapky
- nastavení startovací dávky u motorů TDI\* - úprava startovacích poměrů u teplého startu
- dlouhé kódování nastavení uživatelských funkcí u vozů faceliftovaných po roce 2003 (př. Škoda Octavia II)

Moskevská 63, areál Narex, 101 00 Praha 10  
 Tel.: +420 272 072 331, Fax: +420 272 072 334  
 e-mail: info@adtechnik.cz, www.adtechnik.cz

ČÍSLO: **0320120150**

POZ.	ZBOŽÍ VÝKONY	ČÍSLO ZBOŽÍ KÓD VÝKONU	MNOŽSTVÍ	CENA / MJ	RAB %	CENA CELKEM PO SLEVĚ	DPH
3:03:19	<b>Kufr s univerzální sadou propojovacích kabelů a konektorů</b>	1 687 011 208	1 ks	13 130,00	12,0	<b>11 555,00</b>	20%

- je vhodný pro bezpečné připojení univerzálního vedení na diagnostickou zásuvku nebo k propojování rozpojených konektorů při snímání napěťových a proudových signálů při měření fyzikálních veličin. Obsahuje nejčastěji používané rozměry konektorů a tím minimalizuje riziko poškození elektronických systémů.



3:03:20	<b>Regloskop s luxmetrem NUSSBAUM HLT 610</b>	NUS 0684100921N	1 ks	24 900,00	0,0	<b>24 900,00</b>	20%
---------	-----------------------------------------------	--------------------	------	-----------	-----	------------------	-----

- Pro přezkoušení a seřízení světlometů s žárovkou, s halogenovou žárovkou a xenonových světlometů na osobních, užitkových a nákladních vozidlech, autobusech a traktorech  
 Nastavení světlometů s regloskopem Nussbaum je jednoduché, rychlé a přesné:
  1. Velmi kvalitní optická soustava
  2. Rychlé ustavení regloskopu pomocí zrcadla a značek na tělese regloskopu
  3. Nastavení výšky se provádí jednou rukou a využívá výhod automatické aretace
  4. Kontrola obrazu světelného pole je možná nejen zepředu, ale pomocí výklopného zrcadla také ze zadní strany přístroje a nevyžaduje tak jeho obíhání nebo neúměrné naklánění obsluhy
  5. Velmi přesné nastavení sklonu světlometu se provádí snadno přístupným ovladačem
  6. Jednoduchý přejezd od světlometu k světlometu bez náročného přestavování
  7. Ergonomicky tvarované ovládací prvky zaručují jednoduchou, rychlou a pohodlnou obsluhu
  8. Provedení s luxmetrem umožňuje kontrolu osvětlovací intenzity světlometů po seřízení. Spolehlivě tak lze rozpoznat nízkou svítivost dálkového světla a oslňující svítivost tlumeného světla.



3:03:21	<b>Video-endoskop HAZET 4812-1/6, vč. flexiblní sondy Ø 5,5 mm 4812-5.5</b>	HZ 4812-1/6	1 ks	25 800,00	12,0	<b>22 704,00</b>	20%
---------	-----------------------------------------------------------------------------	-------------	------	-----------	------	------------------	-----

- Profesionální video-endoskop HAZET 4812-1/6 vysoké kvality (HAZET/Německo) se používá pro profesionální dokumentaci obrázků, poškození apod. přes videozáznam anebo snímáním obrázků. Umožňuje živé sledování přes TFT barevný monitor nebo záznam přímo na SD kartu v multifunkční konzoli. Tento videoendoskop se dodává jako základní přístroj, ke kterému si uživatel podle svých představ a požadavků vybírá příslušné sondy (Viz volitelné příslušenství). Skvěle prezentuje špičkovou kvalitu za zajímavou cenu. K jeho přednostem kupříkladu patří:





Moskevská 63, areál Narex, 101 00 Praha 10  
 Tel.: +420 272 072 331, Fax: +420 272 072 334  
 e-mail: info@adtechnik.cz, www.adtechnik.cz

ČÍSLO: **0320120150**

POZ.	ZBOŽÍ VÝKONY	ČÍSLO ZBOŽÍ KÓD VÝKONU	MNOŽSTVÍ	CENA / MJ	RAB %	CENA CELKEM PO SLEVĚ	DPH
------	-----------------	---------------------------	----------	-----------	----------	-------------------------	-----

**Funkce:**

fotografie, videozáznam, fotosnímky během přehrávání videozáznamu, fotografie během nahrávání videozáznamu, přehrávání obrázků a videa na TFT barevném monitoru, TV výstup, přenos obrázků a videa na PC přes SD kartu, až dvojnásobný zoom, vizuální odraz se zrcátkem: zrcadlově otočený a otočný o 180°, ovládání multifunkční konzole jednou rukou, vše v jednom! pozorování - nahrávání - přehrávání přes TFT monitor, 4 LED světla s regulací světelné intenzity, dodává se včetně 2 GB SD paměťové karty (použitelná v běžných čtečkách karet), video AV výstup (NTSC / PAL volitelný), Plug and play přes USB rozhraní (USB 1.1 / 2.0)

**Parametry:**

velikost barevného monitoru: 89 mm = 3.5" TFT-LCD  
 autofokus: odstup objektivu 15 až 50 mm  
 formát komprimace: MPEG4  
 video-formát: ASF (320 x 240 Pixel) / Obrazový formát: JPEG (640 x 480 Pixel)  
 provozní software: 26 jazyků  
 doba provozu: až 5 hodin  
 sonda odpovídá krytí IP57  
 provozní teplota sondy: -20 až 60 °C  
 nabíjecí Lithium-Polymer baterie (3,7 V)  
 rozsah teploty pro použití / skladování a nabíjení baterií: -20 až 60 °C / 0 až 40 °C  
 síťový zdroj: 100 - 240 V AC in / 5,5 V DC out

**6-dílná sada v kufříku obsahuje:**

ovládací konzoly, SD-kartu (2 GB), nabíječku, USB kabel (mini), AV- (Cinch)-kabel a čistící sadu.



3:03:22	<b>Kompresiometer Motometer pro vznětové motory, 10-60 bar, rychlospojka</b>	MM623.002.1 103	1 ks	8 100,00	12,0	<b>7 128,00</b>	20%
---------	------------------------------------------------------------------------------	--------------------	------	----------	------	-----------------	-----

▪ Sada obsahuje:

- 1 ks kompresiometr se zapisovačem pro vznětové motory 10 - 60 bar
- 1 ks pružný prodlužovací nástavec 350 mm
- 1 ks rovný přechod rychlospojka/závit se zpětným ventilem
- 100 ks zapisovacích štítků 10-60 bar
- 1 ks praktický plastový kufřík
- 1 ks návod k obsluze
- 1 ks nástavec 4433
- 1 ks nástavec 4237
- 1 ks nástavec 3276
- 1 ks nástavec 3299
- 1 ks nástavec 4307
- 1 ks nástavec 4423
- 1 ks nástavec 4375
- 1 ks nástavec 4239
- 1 ks nástavec 4227



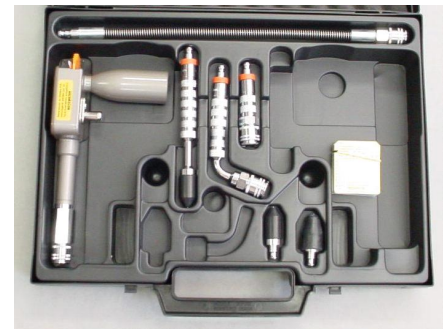
Moskevská 63, areál Narex, 101 00 Praha 10  
 Tel.: +420 272 072 331, Fax: +420 272 072 334  
 e-mail: info@adtechnik.cz, www.adtechnik.cz

ČÍSLO: **0320120150**

POZ.	ZBOŽÍ VÝKONY	ČÍSLO ZBOŽÍ KÓD VÝKONU	MNOŽSTVÍ	CENA / MJ	RAB %	CENA CELKEM PO SLEVĚ	DPH
3:03:23	<b>Kompresiometer Motometer pro zážehové motory, 3,5-17,5 bar, rychlospojka, s příslušenstvím</b>	MM623.000.1 101	1 ks	9 700,00	12,0	<b>8 536,00</b>	20%

▪ Sada obsahuje:

- 1 ks rukojeť s kontaktem pro dálkové startování
- 1 ks kompresiometr se zapisovačem pro zážehové motory 3,5-17,5 bar
- 1 ks pružný prodlužovací nástavec 350 mm
- 3 ks pevné prodlužovací nástavce pro zážehové motory s délkou 70, 105 a 140 mm
- 1 ks pevný prodlužovací nástavec s gumovým kuželem
- 3 ks gumových kuželů pro zážehové motory (30stupňů/průměr 21mm, 63stupňů/průměr 17mm, 63stupňů/průměr 21mm)
- 100 ks zapisovacích štítků 3,5-17,5 bar
- 1 ks praktický plastový kufřík
- 1 ks návod k obsluze



3:03:24	<b>Inspekční endoskop IGS-636</b>	ZAK IGS-636	1 ks	8 800,00	12,0	<b>7 744,00</b>	20%
---------	-----------------------------------	-------------	------	----------	------	-----------------	-----

- Speciální optický přístroj pro prohlížení jinak vizuálně nepřístupných prostorů, např. u automobilů spalovacích prostorů, ventilů, vstřikovačů atd. např. otvorem po vymontované zapalovací svíče. Umožňuje také prohlídku vnitřních částí klikové skříně, převodovky, rozvodovky, spojky, ale i dveřních nebo střešních prostorů bez demontáže čalounění apod. Za tímto účelem je endoskop vybaven ergonomickým držadlem se zaostřovací optikou, spínačem pro rozsvícení halogenové minižárovky a schránkou pro 2 napájecí baterie 1,5 V AA. Od držadla vede pružný optický kabel o průměru 6 mm a délky 900 mm. Po sepnutí spínače na držadle se konec kabelu rozsvítí. To umožňuje i bez dalšího příslušenství výhled v úhlu cca 45°. Rozšíření výhledu pak umožňují inspekční zrcátka, která se nasouvají na konec kabelu. Stejně se instaluje i magnet pro snadné vyndávání zapadlých matic, šroubků a dalších malých součástí z prostorů, kam kabel dosáhne. Inspekční endoskop je spolu se dvěma náhradními minižárovkami uložen v plastovém kufříku.



3:03:25	<b>Přístroj pro měření tlaku paliva u systémů vstřikování benzínu</b>	ZAK 789-0200	1 ks	6 890,00	12,0	<b>6 064,00</b>	20%
---------	-----------------------------------------------------------------------	--------------	------	----------	------	-----------------	-----

- Přístroj pro měření tlaku paliva koncipovaný pro systémy vstřikování benzínu většiny evropských, asijských i amerických automobilů (jednobodové i vícebodové vstřikování, mechanické i elektronické vstřikovací systémy) tvoří v plastovém kufříku přehledně uspořádané 2 tlakoměry, příslušná rychlospojková připojení, sada hadic se spojkami a velmi obsáhlá sada připojovacích adaptérů.



Moskevská 63, areál Narex, 101 00 Praha 10  
 Tel.: +420 272 072 331, Fax: +420 272 072 334  
 e-mail: info@adtechnik.cz, www.adtechnik.cz

ČÍSLO: **0320120150**

POZ.	ZBOŽÍ VÝKONY	ČÍSLO ZBOŽÍ KÓD VÝKONU	MNOŽSTVÍ	CENA / MJ	RAB %	CENA CELKEM PO SLEVĚ	DPH
3:03:26	<b>Podtlaková a tlaková pumpa Mytivac (US výroba, kovová, v kufříku)</b>	SPI 04.024.00	1 ks	5 360,00	12,0	<b>4 717,00</b>	20%

- Pro kontrolu a nastavení funkcí ovládaných tlakem nebo pod tlakem. Otočný ventil pro přepínání tlaku, podtlaku a odpouštění. Rozsah manometru: tlak 0 - 1,5 bar, podtlak 0 -1000mbar



3:03:27	<b>Snímač tlaku 0 - 50 bar vč. adaptéru pro tlakovou sondu</b>	ZAK DAKA2012002 46	1 ks	7 750,00	12,0	<b>6 820,00</b>	20%
---------	----------------------------------------------------------------	--------------------------	------	----------	------	-----------------	-----

Snímač tlaku do 50 bar pro dynamické měření všech ovládacích tlaků a podtlaků na vznětových i benzínových motorech. Plyn i kapalina.

Měřicí rozsah -1..50 Bar rel.  
 Elektrický výstup 0..5V  
 Napájení, nestabilizované 10..15 V DC  
 Doba odezvy (od 10% až 90% od max. výstupu) < 1.5 ms  
 Provozní teplota -20°C..+80°C  
 Přesnost z rozsahu +/-2.5%  
 Vhodné pro agresivní média, diafragma z nerezové oceli  
 Vzorec pro ukazatel hodnot:  
 P50KR: 10.21\*x-0.745[Bar]



3:03:28	<b>Snímač tlaku 0 - 20 bar vč. adaptéru pro tlakovou sondu</b>	ZAK DAKA2011001 36	1 ks	7 750,00	12,0	<b>6 820,00</b>	20%
---------	----------------------------------------------------------------	--------------------------	------	----------	------	-----------------	-----

- Měřicí rozsah -1..20 Bar rel.  
 Elektrický výstup 0..5V  
 Napájení, nestabilizované 9..28V DC  
 Doba odezvy (od 10% až 90% od max. výstupu) < 1.5 ms  
 Provozní teplota -20°C..+80°C  
 Přesnost z rozsahu +/-2.5%  
 Vhodné pro agresivní média, diafragma z nerezové oceli  
 Vzorec pro ukazatel hodnot:  
 P20DN: 5\*x-5 [Bar]  
 P20KR: 4.196\*x-0.772[Bar]



Moskevská 63, areál Narex, 101 00 Praha 10  
 Tel.: +420 272 072 331, Fax: +420 272 072 334  
 e-mail: info@adtechnik.cz, www.adtechnik.cz

ČÍSLO: **0320120150**

POZ.	ZBOŽÍ VÝKONY	ČÍSLO ZBOŽÍ KÓD VÝKONU	MNOŽSTVÍ	CENA / MJ	RAB %	CENA CELKEM PO SLEVĚ	DPH
3:03:29	<b>Snímač tlaku 0 - 4000 mbar</b>	ZAK DAKA2020006 21	1 ks	3 880,00	12,0	<b>3 415,00</b>	20%

Snímač tlaku absolutního 200 - 4000 mbar ( -1,0...+3 atm ) pro dynamické měření všech ovládacích tlaků a podtlaků na vznětových i benzínových motorech. Měření tlaku ovládacích prvků a tlaku v sacím potrubí atmosferických a přeplňovacích motorů. Není určen pro agresivní média. !!!Pouze plyn - kaplina Ne!!



Měřicí rozsah 200..4000 mBar abs.  
 Elektrický výstup 0..5V  
 Napájení, nestabilizované 10..30V DC  
 Doba odezvy (od 10% až 90% od max. výstupu) < 1.0 ms  
 Provozní teplota -20°C..+85°C  
 Přesnost z rozsahu +/-1.5%  
 Není vhodné pro agresivní média  
 (x+0.0421)/0.00121 [mBar]

3.03.30	<b>Activator Tester</b>	ZAK DOST205100 586	1 ks	5 600,00	12,0	<b>4 928,00</b>	20%
---------	-------------------------	--------------------------	------	----------	------	-----------------	-----

Regulovatelný generátor proudu pro simulace ovládacích signálů.  
 generátor aktivačního proudu, který testuje až na výjimky valnou většinu akčních členů na vozidle a lze použít na všech vozidlech bez rozdílu značky.



Activator Tester nejen že nahrazuje kompletní možnosti „testu akčních členů“ jak je známe z „vlastní diagnostiky“, ale nabízí flexibilitu ve výběru, jak chceme akční členy ovládat a také naprosto stejný a opakovatelný signál ovládání těchto akčních členů.

Testování pomocí Activator Testeru je jednoduché a zvládne jej skutečně každý. Nejprve je potřeba elektrický spotřebič odpojit zcela od vozidlové kabeláže, poté je možné napojit volitelně nastavitelný Activator Tester na oba póly tohoto akčního členu a diagnostika za současného měření osciloskopem nebo signálním rekordérem může začít.

Výhody :

Naprostá svoboda v tom co, a jak ovládáme (nezávislost na vlastní diagnostice)

Testuje se pouze samotný akční člen bez vedení do ŘJ nebo k relé

Opakovatelnost s vysokou přesností stejných výsledků

Zesílení výstupního signálu ovinutím proudového vedení kolem měřících čelistí proudových kleští (možnost použít i kleště s vyšším měřícím rozsahem).

Moskevská 63, areál Narex, 101 00 Praha 10  
 Tel.: +420 272 072 331, Fax: +420 272 072 334  
 e-mail: info@adtechnik.cz, www.adtechnik.cz

ČÍSLO: **0320120150**

POZ.	ZBOŽÍ VÝKONY	ČÍSLO ZBOŽÍ KÓD VÝKONU	MNOŽSTVÍ	CENA / MJ	RAB %	CENA CELKEM PO SLEVĚ	DPH
3.03.31	<b>Převodník frekvence na napětí</b>	ZAK DAKA2018005 20	1 ks	5 800,00	12,0	<b>5 104,00</b>	20%

- Slouží k převodu frekvenčního vstupního signálu na výstupní analogový, vhodný pro analýzu rekordérem. Napájení z vnitřní baterie 9V. Přepínatelný rozsah vstupního signálu 0 Hz - 1 kHz nebo 1 kHz - 16 kHz, D/A převodník 8 bit, výstup 0 - 5 V.



3.03.32	<b>Sada adaptérů pro připojení testeru KTS 5xx</b>	ZAK KABSADAKT S	1 ks	11 750,00	12,0	<b>10 340,00</b>	20%
---------	----------------------------------------------------	-----------------------	------	-----------	------	------------------	-----

- Sada obsahuje propojovací vedení BMW, Fiat, Ford, MB, Opel, Opel Multec, VW/Audi/Seat



3.03.33	<b>Pojízdňá podpěra agregátů Compac TJ 525</b>	COM TJ 525	4 ks	12 560,00	12,0	<b>44 212,00</b>	20%
---------	------------------------------------------------	------------	------	-----------	------	------------------	-----

- otočná podpěra pro převodovky/gumová podložka
- spouštění s bezpečnostním ovládáním
- široká, stabilní základna
- velká kolečka z nylonu

Volitelné příslušenství:

- nádoba pro 20l kapaliny, obj.č. 53005
- naklápěcí a nastavovací adapter pro uchycení převodovek, obj.č. CBA-TRANS

Technické parametry:  
 Výška: 1170 - 2020 mm  
 Nosnost: 525 kg  
 Hmotnost: 32 kg

**ZÁRUKA 36 MĚSÍCŮ !**



Moskevská 63, areál Narex, 101 00 Praha 10  
 Tel.: +420 272 072 331, Fax: +420 272 072 334  
 e-mail: info@adtechnik.cz, www.adtechnik.cz

ČÍSLO: **0320120150**

POZ.	ZBOŽÍ VÝKONY	ČÍSLO ZBOŽÍ KÓD VÝKONU	MNOŽSTVÍ	CENA / MJ	RAB %	CENA CELKEM PO SLEVĚ	DPH
3.03.34	<b>Stahovák pružin Canvik Center</b>	ZAK 13.0001	1 ks	9 590,00	12,0	<b>8 440,00</b>	20%

- Speciální stahovák pružin Canvik Center dánské firmy Scangrip zaručuje maximální sílu pro stlačení pružin 2500 kg. Tímto stahovákem se pokryje 95 % všech vozů vybavených zavěšením s dvojitými příčnými rameny nápravy/víceprvkové zavěšení u přední, ale zejména zadní nápravy. Je konstruován pro vozy s malým otvorem (až do průměru 30 mm) ramena hlavně zadní nápravy s vinutou pružinou. Stahovák má 2 páry čelistí pro průměry pružin 90-120 mm (standardní "vinuté") a 60-120 mm (ploché, pro vozy Mercedes-Benz) a momentový nástavec pro kroutící moment 100 Nm. Ten se používá při ovládnání stahováku pomocí pneumatického utahováku. Hmotnost: 2,5 kg.



3.03.35	<b>Přípravky pro demontáž/montáž ložisek kol a nábojů</b>	HZ 4930-1/16	1 ks	16 200,00	12,0	<b>14 256,00</b>	20%
---------	-----------------------------------------------------------	--------------	------	-----------	------	------------------	-----

- Speciální přípravky pro demontáž a montáž ložisek kol a také montáž nábojů kol HAZET 4930-1/16, HAZET 4930-2/15, HAZET 4930-25/15 a HAZET 4930-29/13 nejvyšší kvality (vyrobena v Německu) umožňují:
  - výměnu ložisek kol v zamontovaném stavu,
  - provést výměnu ložisek kol bez nutnosti vymontovat pružící jednotku a rovněž bez následného seřizování odklonu kola,
  - autoservisu ušetřit přinejmenším 30 minut práce,
  - provedení výměny ložisek kol u vozidel s ABS bez demontáže snímače ABS díky otvoru ve skříni.
 Uvedené přípravky se dodávají v následujících sadách v plastových kufříčích:

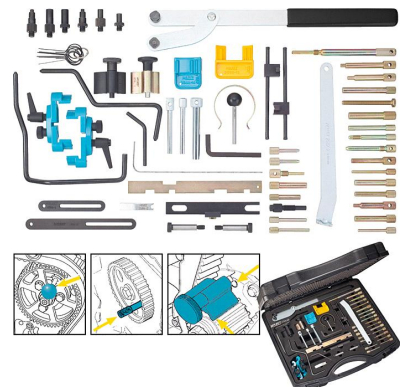
HAZET 4930-1/16  
 16-dílná sada je určená pro automobily VW/Audi/Opel/Ford  
 4930-1 2 3 4 5  
 4930-34 x 40 35 x 40 39 x 41  
 4930-62 64 66 68 72 74  
 4930-720 820



3.03.36	<b>Sada přípravků pro nastavování/časování motorů</b>	HZ 4794/48	1 ks	22 390,00	12,0	<b>19 704,00</b>	20%
---------	-------------------------------------------------------	------------	------	-----------	------	------------------	-----

- Víceznačková sada přípravků pro nastavování/časování motorů HAZET 4794/48 vysoké kvality renomovaného německého dodavatele HAZET umožňuje profesionální seřizovací práce na motorech, výměny rozvodových řemenů atd. Obsahuje 48 přípravků a pokrývá motory značek VW, Audi, Škoda, SEAT, Opel, Ford, Fiat, Alfa Romeo, Peugeot, Citroen, Volvo, Toyota, Nissan, Honda, Mazda, Mitsubishi atd. Sada je uložena v plastovém kufříku a obsahuje tyto komponenty:

2540-2  
 2587  
 2588-1 2 3 6 110  
 3088-15 16  
 3488-2 3 4 10 11 13 15 18 19  
 3788-1 2 3 4 8 6 7 9 11 17 18 19 20 21 22 23 24 25 27 28 29 30 31 33



Moskevská 63, areál Narex, 101 00 Praha 10  
 Tel.: +420 272 072 331, Fax: +420 272 072 334  
 e-mail: info@adtechnik.cz, www.adtechnik.cz

ČÍSLO: **0320120150**

POZ.	ZBOŽÍ VÝKONY	ČÍSLO ZBOŽÍ KÓD VÝKONU	MNOŽSTVÍ	CENA / MJ	RAB %	CENA CELKEM PO SLEVĚ	DPH
	34 35 36 4788-1/6 4794-1 2						

3.03.37	<b>Sada diagnostických kabelů a konektorů</b>	ZAK 647-1150	1 ks	3 290,00	12,0	<b>2 896,00</b>	20%
---------	-----------------------------------------------	--------------	------	----------	------	-----------------	-----

Obsáhla víceúčelová sada diagnostických/testovacích kabelů a konektorů přehledně uspořádaných v plastovém kufříku je výborným a v mnoha případech nezbytným doplňkem většiny standardních multimetrů, ale zejména automobilových multimetrů a osciloskopů. Měření je s pomocí v sadě obsažených kabelů/konektorů rychlejší a snadnější je připojování testovacích přístrojů. Různé kabely ze sady jsou upravené pro použití na evropských, japonských, korejských a rovněž amerických automobilech.



Při měření elektrického proudu není třeba rozpojovat kabeláž, ale pouze se vhodným způsobem napojit. Proměnný rezistor/potenciometr ze sady může simulovat signál snímače chladicí kapaliny, snímače škrticí klapky atd. a posílat takový signál do počítače. Kufřík obsahuje také 2 sady LED diod, což umožňuje monitorovat Hallův efekt, fotoelektrické signály, trysky, elektromagnetické ventily a další kontrolní signály. SRS-konektor ze sady může simulovat airbag atd.

3.03.38	<b>6ti zásuvková montážní skříň - 3 moduly na zásuvku</b>	TON E697478T	6 ks	15 775,00	0,0	<b>94 650,00</b>	20%
---------	-----------------------------------------------------------	-----------------	------	-----------	-----	------------------	-----

- 6 zásuvek: 3x výška 60 mm, 2x výška 130 mm a 1x výška 210 mm.
- Do každé zásuvky je možno umístit 3 standardní moduly.
- Možnost 100% otevření zásuvek.
- Nosnost zásuvek: 15 kg u zásuvek výšky 60 mm a 20 kg u zásuvek výšky 130 mm a 210 mm.
- Centrální zámek.
- Pracovní deska je kryta plátem ABS síly 2 mm.
- Maximální statické zatížení 600 kg.
- Kovová trubková rukojeť.
- Čtyři pojezdová kolečka o průměru 125 mm – 2 pevná a 2 otočná, z toho jedno s brzdou.
- Celkové vnější rozměry včetně rukojeti: 800 x 500 x 987 mm, bez rukojeti: 715 x 500 x 987 mm.
- Využitelná vnitřní plocha zásuvek: 569 x 420 mm.



Obsah skříně:

- 4dílná sada kleští E194945T.
- Sada úderného nářadí E150802T.
- 16dílná sada očkoplochých klíčů E194937T.
- 8dílná sada šroubováků plochý/Ph E194940T.
- 1/2" sada nářadí E194677T.
- 1/4" sada nářadí E194680T.

Moskevská 63, areál Narex, 101 00 Praha 10  
 Tel.: +420 272 072 331, Fax: +420 272 072 334  
 e-mail: info@adtechnik.cz, www.adtechnik.cz

ČÍSLO: **0320120150**

POZ.	ZBOŽÍ VÝKONY	ČÍSLO ZBOŽÍ KÓD VÝKONU	MNOŽSTVÍ	CENA / MJ	RAB %	CENA CELKEM PO SLEVĚ	DPH
3.03.45	<b>Souprava k demontáži a montáži rádií a navigačních systémů, 52dílná</b>	KST 500.1380	1 ks	2 610,00	12,0	<b>2 297,00</b>	20%

- k demontáži a montáži autorádií a navigačních systému bez jejich poškození
- k uvolňování pojistných mechanismů
- v pevném umělohmotném kufříku

Oblasti použití: Porsche, Mercedes Benz, Fiat, VW, Audi, Ford, BMW, Opel, Clarion, Kenwood, Panasonic, Pioneer, JVC, Sony, Becker, Blaupunkt, Grundig, atd.



3.03.46	<b>Přípravek pro vystředování spojkových kotoučů</b>	ZAK 093-3211/JTC2110	2 ks	480,00	11,9	<b>846,00</b>	20%
---------	------------------------------------------------------	----------------------	------	--------	------	---------------	-----

- Univerzální přípravek/sada v plastovém kufříku slouží k centrování spojkových kotoučů vozidel i bez vodicích ložisek v setrvačniku. Obsahuje 2 upínací kužely (malý: 14-21 mm, velký: 21-29 mm) a související příslušenství.



3.03.47	<b>9-dílná sada kleští na hadicové spony</b>	ZAK 058-6294A	3 ks	1 790,00	12,0	<b>4 728,00</b>	20%
---------	----------------------------------------------	---------------	------	----------	------	-----------------	-----

- Sada v plastovém kufříku obsahuje nejenom všechny základní druhy speciálních kleští na hadicové spony (7 ks), ale také přípravek na demontáž hadic a šroubovák na hadicové spony.





Moskevská 63, areál Narex, 101 00 Praha 10  
 Tel.: +420 272 072 331, Fax: +420 272 072 334  
 e-mail: info@adtechnik.cz, www.adtechnik.cz

ČÍSLO: **0320120150**

POZ.	ZBOŽÍ VÝKONY	ČÍSLO ZBOŽÍ KÓD VÝKONU	MNOŽSTVÍ	CENA / MJ	RAB %	CENA CELKEM PO SLEVĚ	DPH
3.03.48	<b>Přípravek na zatlačení pístu třmenu kotoučové brzdy</b>	ZAK 211- TA10	2 ks	670,00	11,9	<b>1 180,00</b>	20%

- Patentovaný přípravek zesílené konstrukce ulehčuje zejména instalaci nových brzdových destiček do třmenu kotoučové brzdy tím, že umožňuje zpětné zatlačení pístu třmenu brzdy. Profesionální použití i pro 4-pístkové brzdiče vozů Mercedes-Benz, BMW atd.



3.03.49	<b>Univerzální dvoustupňový stahovák kulových čepů</b>	ZAK 211- 0163/JTC1727	3 ks	540,00	11,9	<b>1 428,00</b>	20%
---------	--------------------------------------------------------	--------------------------	------	--------	------	-----------------	-----

- Univerzální stahovák kulových čepů osobních a lehčích užitkových automobilů je proveden jako dvoustupňový, přičemž v prvním stupni je upínací rozsah do 30 mm, ve druhém stupni do 56 mm. Otevření vidlice čelistí činí 22 mm. Stahovák pokrývá většinu osobních a lehčích užitkových automobilů.



3.03.50	<b>Přípravky na stažení pružin závěsů kol / pár</b>	ZAK 058- S6324A/JTCF 370	4 ks	650,00	12,0	<b>2 288,00</b>	20%
---------	-----------------------------------------------------	--------------------------------	------	--------	------	-----------------	-----

- Pár chromvanadiových, kovaných přípravků na stažení pružin závěsů kol s maximálním otevřením čelistí 370 mm je konstruován pro nasazení v omezeném prostoru pod blatníky kol.



Moskevská 63, areál Narex, 101 00 Praha 10  
 Tel.: +420 272 072 331, Fax: +420 272 072 334  
 e-mail: info@adtechnik.cz, www.adtechnik.cz

ČÍSLO: **0320120150**

POZ.	ZBOŽÍ VÝKONY	ČÍSLO ZBOŽÍ KÓD VÝKONU	MNOŽSTVÍ	CENA / MJ	RAB %	CENA CELKEM PO SLEVĚ	DPH
3.03.51	<b>Pneuhustič Schneider RF 6 XG</b>	SCH D004020	1 ks	2 325,00	12,0	<b>2 046,00</b>	20%

- Ideální pro huštění pneumatik u osobních automobilů, motorek, dodávek a všech dalších pneumatik do tlaku 6 ba
- Žádná tlaková ztráta díky inovované ventilové vsuvce.
- Optimalizovaná a jasná čitelnost manometru s rozsahem 0,7 - 6,0 bar.
- 0,6 m dlouhá hadice pro příjemnou a flexibilní práci.
- Robustní gumová ochrana chrání manometr proti nárazům a úderům.
- Manometr je odolný vůči přejetí.
- Nerozbitné plexisklo.
- Cejchované.
- Informace o kalibraci (čtvrtletně a ročně) lze vyčíst jak na manometru, tak na rukojeti.
- Ověření platí 2 roky.
- Otočné připojení hadice.
- 0,6 m dlouhá hadice umožňuje příjemnou a flexibilní práci



#### Technické parametry

Hmotnost [kg]: 0,8

Pracovní tlak [bar]: 0,7 - 6

Max. tlak [bar]: 7,5

3.03.52	<b>Pojízdný hydraulický zvedák Compac 3T-C</b>	COM 3T-C	3 ks	9 710,00	12,0	<b>25 635,00</b>	20%
---------	------------------------------------------------	----------	------	----------	------	------------------	-----

- robustní, plněsvařovaná a práškově lakovaná konstrukce z vysoce kvalitní oceli
- pedál pro rychlozdvih
- gumou potažené madlo
- ochrana proti neúmyslnému spuštění
- ventil pro bezpečné spuštění s plným zatížením
- nylonová kolečka

#### Příslušenství:

- gumová opěrka, obj. č. 1002LF

- prodlužovací nástavec 40mm, obj.č. 3068



#### Technické parametry:

Min. výška: 115 mm

Max. výška: 500 mm

Nosnost: 3 t

Délka vozíku: 1015 mm

Hmotnost: 42 kg

Moskevská 63, areál Narex, 101 00 Praha 10  
 Tel.: +420 272 072 331, Fax: +420 272 072 334  
 e-mail: info@adtechnik.cz, www.adtechnik.cz

ČÍSLO: **0320120150**

POZ.	ZBOŽÍ VÝKONY	ČÍSLO ZBOŽÍ KÓD VÝKONU	MNOŽSTVÍ	CENA / MJ	RAB %	CENA CELKEM PO SLEVĚ	DPH
------	-----------------	---------------------------	----------	-----------	----------	-------------------------	-----

ZÁRUKA 36 MĚSÍCŮ !

3.03.53	<b>Hadicový naviják, hadice Ø 10 mm x 15 m</b>	KST 515.3315	5 ks	4 050,00	12,0	<b>17 820,00</b>	20%
---------	------------------------------------------------	--------------	------	----------	------	------------------	-----

- s držákem na zeď
- pro stlačený vzduch a vodu
- buben s volným otáčením o 180° při připevnění na zeď
- elastická PVC hadice pevná ve vzpěru vyztužená tkaninou
- automatické vrácení do původní polohy
- opakované zarážky v průběhu jednoho otočení
- aretovací zařízení
- včetně připojovací hadice 1 m
- plastové pouzdro odolné proti nárazům

Technické údaje:

Vnitřní průměr hadice: 10 mm  
 Vnější průměr hadice: 16 mm  
 Délka hadice: 15 + 1,5 m  
 Max. tlak: 20,0 bar  
 Spojovací závit: 3/8" - 10 mm



3.03.54	<b>Dílenský naviják kabelu</b>	KST 150.4220	5 ks	3 759,00	12,0	<b>16 540,00</b>	20%
---------	--------------------------------	--------------	------	----------	------	------------------	-----

- praktičnost a úspora místa
- extra silné automatické navijecí zařízení
- s koncovou zarážkou
- volné otáčení o 180°
- pracovní délka kabelu 15 m
- napájecí kabel 1,5 m
- kovová kolejnice k montáži na stěnu 270 mm

Technické údaje:

Délka pracovního kabelu: 15 m  
 Délka napájecího kabelu: 1,5 m  
 Napětí: 230 V



3.03.55	<b>Sada pro montáž pístů kotoučových brzd</b>	ZAK 085-0925A	2 ks	1 370,00	12,0	<b>2 412,00</b>	20%
---------	-----------------------------------------------	---------------	------	----------	------	-----------------	-----

- Rozšířená univerzální sada v plastovém kufříku slouží pro montáž/zpětné vrácení pístů třmenu kotoučových brzd a obsahuje 2 šroubové přípravky a 16 adaptérů (včetně adaptérů pro vozy GM atd.). U vozidel s třmeny kotoučových brzd a s integrovanou jednotkou ruční brzdy se zpětné vrácení brzdových pístů provádí zpětným otáčením, u ostatních vozidel zpětným stlačením těchto pístů.



Moskevská 63, areál Narex, 101 00 Praha 10  
 Tel.: +420 272 072 331, Fax: +420 272 072 334  
 e-mail: info@adtechnik.cz, www.adtechnik.cz

ČÍSLO: **0320120150**

POZ.	ZBOŽÍ VÝKONY	ČÍSLO ZBOŽÍ KÓD VÝKONU	MNOŽSTVÍ	CENA / MJ	RAB %	CENA CELKEM PO SLEVĚ	DPH
3.03.56	<b>Nástroje na opravování dosedacích plošek ventilů</b>	ZAK Gizmatic3	1 ks	9 880,00	12,0	<b>8 695,00</b>	20%

- Gizmatic 3 je nástroj/přípravek k opravě kuželové těsnicí plochy ventilu. Plně nahrazuje dříve používané sady na opravování ventilů Neway HVR-1 Basic, Standard a Master. Dodává se jako sada v plastovém kufříku. Základem přípravku je oboustrané lože se speciálními wolframkarbidovými noži pro úpravu kuželové těsnicí plochy ventilu (30° a 45°). Součástí přípravku jsou univerzální upínací kleštiny pro dřík ventilu. Gizmatic 3 umožňuje opravovat ventily od délky 45 mm, s průměrem ventilové hlavy od 16 mm do 54 mm (58 mm při úhlu 30°) a s průměrem dříku od 3,8 mm do 13 mm.

Použití vodících pouzder dříků ventilů zcela odpadá. Automatický přítlak nožů k ventilové ploše zajišťuje dokonale rovnoměrné srovnání dosedací plochy ventilu bez nebezpečí vzniku plochy elipsovitého tvaru. Postup práce s Gizmaticem 3 je jednoduchý. Nejprve se usadí přípravek do běžného svěráku. Do základního lože se dvěma V-čelistmi se nasadí lože s wolframkarbidovými noži a delší pákou na otáčení. Přesněji uvedeno, buď jednou nebo opačnou stranou. Podle toho, zda potřebujeme nástroj s noži 30° nebo 45°. Kratší páčka přítlaku na základním loži se natáčí po směru hodinových ručiček až do polohy, kdy narazí na doraz. Do přípravku se nasadí ventil a lehce se na něho shora přitlačí.

Dřík ventilu je uchycen v obou V-čelistech a tyto se svěrákem přitáhnou. Tím je ventil uchycen v nástroji a zároveň přesně vycentrován.

Delší pákou se pomalu otáčí v naznačeném směru (cca jedna otáčka za 2 sekundy). Zároveň s otáčením nástroje pákou se také ihned natáčí malou páčkou proti směru hodinových ručiček tak daleko, až je cítit odpor. V této poloze páčku ponecháme (pustíme). Tím je docílen správný, automatický přítlak kuželové plochy ventilu vůči wolframkarbidovým nožům. Poté stačí několik málo otáček a první očištění/orovnění kontaktní plochy ventilu je realizováno. Pak stačí malou páčkou opět o kousek postoupit (dále proti směru hodinových ručiček) a stále otáčet delší pákou. Po několika otáčkách lze malou páčku vrátit do výchozí pozice, uvolnit tlak svěráku na obě V-čelisti a ventil vyjmout z přípravku. Ten se, stejně jako ventil, následně ihned očistí. Zejména pak nože nástroje.

Kdyby náhodou nebyla kuželová těsnicí plocha ventilu v dokonalém stavu, je samozřejmě možné operace dle bodu 1-4 zopakovat.



3.03.57	<b>Sada nástrojů na opravy sedel ventilů</b>	ZAK NEWAY	1 ks	16 792,00	10,0	<b>15 113,00</b>	20%
---------	----------------------------------------------	-----------	------	-----------	------	------------------	-----

Frézování ventilových sedel speciálními nástroji Neway je nejenom jednoduché, ale také daleko přesnější, rychlejší a hospodárnější než broušení nebo dokonce frézování starými ocelovými frézami.

Základem frézovacích nástrojů jsou frézovací hlavy a v nich 3-5 wolframkarbidových nožů o délce 7,9 - 19,0 mm. Tyto nože jsou v drážce hlavy posuvné a mají nejčastěji úhel 45°, případně 46° či 31° (frézovací hlavy) a 60°, příp. 75° a 15° (korekční hlavy, upravující šířku sedla v dolní i horní části).



Moskevská 63, areál Narex, 101 00 Praha 10  
 Tel.: +420 272 072 331, Fax: +420 272 072 334  
 e-mail: info@adtechnik.cz, www.adtechnik.cz

ČÍSLO: **0320120150**

POZ.	ZBOŽÍ VÝKONY	ČÍSLO ZBOŽÍ KÓD VÝKONU	MNOŽSTVÍ	CENA / MJ	RAB %	CENA CELKEM PO SLEVĚ	DPH
------	-----------------	---------------------------	----------	-----------	----------	-------------------------	-----

Středem hlavy prochází náboj, ke kterému je hlava uchycena závrtným šroubem. Do náboje se nasouvá příslušný rozpínatelný/stavitelný vodičí čep. Jeho průměr se volí dle průměru vodička nebo vedení ventilu v hlavě válců.

Houževnaté wolframkarbidové nože opracovávají sedla bez nejmenší změny tvaru či úhlu. Jakékoliv následné zabrušování odpadá a nesmí se také provádět. Jedinou sadou frézovacích nožů se opraví cca 3000 tvrdých ventilových sedel.

Dodávají se tedy jednotlivé frézovací nástroje, ale v nabídce jsou i značkové sady (Škoda, Lada, VW/Audi, Mercedes-Benz, Fiat, Ford, Opel, Peugeot, Renault, Mazda, atd), případně kombinace několika značek (např. Škoda-Lada). Ty pak pokrývají všechny motory dané značky, ale jsou pochopitelně dražší, přičemž některé hlavy/piloty se využijí jen zřídka. Případně lze objednat tzv. univerzální sadu pro sedla např. 30-45 mm nebo 24-45 mm.

3.03.58	<b>Sada pro demontáž a montáž těsnění ventilových dřívků</b>	ZAK 093-4210	1 ks	970,00	12,0	<b>854,00</b>	20%
---------	--------------------------------------------------------------	--------------	------	--------	------	---------------	-----

- Praktická sada pro demontáž a instalaci těsnění ventilových dřívků se používá jak u zamontovaných, tak i u vymontovaných ventilů. Sada obsahuje kleště na demontáž těsnění ventilových dřívků (typ 1716), rukojeť dl. 150 mm, 2 kusy adaptérů pro hluboko osazená těsnění vnějšího průměru 10,8-14,8 mm a 7 kusů adaptérů pro těsnění 5/5,5/6/6,6/7/8 a 3/8".



3.03.59	<b>Kleště na pružiny čelistových brzd HAZET 797</b>	HZ 797	3 ks	1 370,00	12,0	<b>3 618,00</b>	20%
---------	-----------------------------------------------------	--------	------	----------	------	-----------------	-----

- Speciální kleště pro snadnou demontáž/výměnu vratných pružin čelistových brzd s nalepeným nebo nanýtovaným obložním HAZET 797 vysoké kvality (vyrobena v Německu) mají asymetricky tvarované čelisti, kdy jedna je na konci opatřena pohyblivým ozubeným kolečkem na kloubku pro dokonalý kontakt s obložním brzdové čelisti a druhá s háčkem slouží pro zachycení pružiny. Rukojeti mají ergonomické plastové potažení.



Moskevská 63, areál Narex, 101 00 Praha 10  
 Tel.: +420 272 072 331, Fax: +420 272 072 334  
 e-mail: info@adtechnik.cz, www.adtechnik.cz

ČÍSLO: **0320120150**

POZ.	ZBOŽÍ VÝKONY	ČÍSLO ZBOŽÍ KÓD VÝKONU	MNOŽSTVÍ	CENA / MJ	RAB %	CENA CELKEM PO SLEVĚ	DPH
3.03.60	<b>Sada nástrojů pro úpravu konců/osazení brzdových trubiček Flaremaster2</b>	ZAK Flaremaster2	1 ks	4 950,00	12,0	<b>4 356,00</b>	20%

- Praktická sada v kufříku obsahuje nástroj na lisování kuželových konců/osazení brzdových trubiček Flaremaster SP 027500, speciální kleště pro uchycení trubiček (vnější průměry SAE 3/16" a DIN 4,75 mm) a jejich ohýbání SP 021600, speciální nástroj na čisté a snadné řezání trubiček o vnějším průměru 3-32 mm SP 022100 a odjehlovací nástroj SP 027300.

Poměrně jednoduchý lisovací nástroj vyvinula a vyrábí britská firma Sykes-Pickavant. Jedná se o patentovanou konstrukci, umožňující snadné a hlavně velmi kvalitní vylisování kuželové plochy na konci brzdové/spojkové trubičky. Přesněji uvedeno, nástroj je vhodný pro následující provedení kuželových ploch a k tomu příslušejících vnějších průměrů trubiček: SAE (single a double): 3/16" a 4,75 mm, DIN (single) : 4,75 mm To jsou ostatně jasně převládající provedení a průměry trubiček. Pracovní postup je velmi jednoduchý. Nejprve se zvolí lisovací nástroj, poté trubička upne do čelistí a nakonec se hydraulickým lisovacím adaptérem konec trubičky perfektně vylisuje na požadovaný tvar.

Velkou předností je použití nástroje přímo na vozidle bez náročné demontáže příslušné trubičky či části rozvodu.



3.03.61	<b>Díleenské lehátko a sklápěcí sedadlo</b>	KST 500.8000	4 ks	2 530,00	12,0	<b>8 908,00</b>	20%
---------	---------------------------------------------	--------------	------	----------	------	-----------------	-----

- vhodné k ležení i sezení
- s bezpečnostní zárazkou proti neúmyslnému sklopení
- polstrované provedení pro práci s minimální únavou
- možnost odkládání nářadí do nožního dílu
- omývatelný polstrovaný potah
- nízká konstrukční výška pro pohodlnou práci pod vozidlem
- s nastavitelnou opěrkou hlavy
- sedm tichých celogumových řídicích koleček odolných proti olejům a kyselinám
- kovový rám s černým práškovým nástřikem



3.03.62	<b>Sestava odsávacího bubnu pro osobní vozidla se 10 m hadicí</b>	NED BUBEN 100/7,5	5 ks	36 780,00	9,6	<b>166 190,00</b>	20%
---------	-----------------------------------------------------------------------	----------------------	------	-----------	-----	-------------------	-----

Vhodný pro všechny typy automobilových dílen, kde může hadice viset v dosažitelné výšce. Patentovaný pružinový pohon umožňuje snadnou manipulaci s navijákem. Patentovaná zabudovaná automatická klapka šetří energii a snižuje hladinu hluku. Možné je upevnění ventilátoru na naviják. Lehká a otěru odolná hadice navijáku s teplotní odolností 150°C při nepřetržitém používání.

Výhody:

- Jednoduchá a bezpečná instalace.



Moskevská 63, areál Narex, 101 00 Praha 10  
 Tel.: +420 272 072 331, Fax: +420 272 072 334  
 e-mail: info@adtechnik.cz, www.adtechnik.cz

ČÍSLO: **0320120150**

POZ.	ZBOŽÍ VÝKONY	ČÍSLO ZBOŽÍ KÓD VÝKONU	MNOŽSTVÍ	CENA / MJ	RAB %	CENA CELKEM PO SLEVĚ	DPH
------	-----------------	---------------------------	----------	-----------	----------	-------------------------	-----

- Automatická klapka pro úsporu energie.
- Jednoduché seřízení zvedací kapacity.
- Spínač automatického ventilátoru jako volitelná výbava.
- Regulace stahování jako volitelná výbava.

Sestava obsahuje:

- odsávací buben typ 865
- hadici NR-B, Ø 100 mm, délka 7,5 m
- spojovací adaptér + prodloužení hadice 2,5 m
- stop záračku
- pryžovou koncovku s klapkou pro dvojitý výfuk, 150 x 110 mm

3.03.63	<b>Elektronická nabíječka BAT 415</b>	0 687 000 015	3 ks	8 400,00	12,0	<b>22 176,00</b>	20%
---------	---------------------------------------	---------------	------	----------	------	------------------	-----

Popis přístroje:

- elektronická nabíječka určená pro každodenní profesionální použití v servisní praxi
- nabíjení v palubní síti, vyhovují normě DIN 40839, tzn. že akumulátor nemusí být během nabíjení odpojen od vozidla a přitom je zaručeno, že se během dobíjení nevyskytnou žádné napěťové špičky, které by mohly vést k poškození elektronických systémů a jejich řídicích jednotek.
- díky nabíjecí charakteristice IU1U1al je vhodná jak pro standardní akumulátory, tak pro bezúdržbové akumulátory, gelové baterie a baterie typu AGM
- záložní provoz, podpůrný režim (2 A), ochrana před přebíjením, nabíjení hluboce vybitých akumulátorů
- napětí akumulátoru 12V
- nabíjecí proud až do 15 A arithm
- kapacita akumulátoru 12...150 Ah
- plynule nastavení hodnoty nabíjecího proudu
- ukazatel nabíjecího proudu
- nabíjecí vedení o délce 2m
- robustní design pro neomezené nasazení v dílenském provozu
- zaoblený čelní panel a zapustitelné držadlo
- rozměry 260x160x250mm
- hmotnost 4 kg



3.03.64	<b>Sada odpojovačů konektorů - kompletní</b>	ZAK H2302	1 ks	2 450,00	12,0	<b>2 156,00</b>	20%
---------	----------------------------------------------	-----------	------	----------	------	-----------------	-----

▪ 23 dílů

- na uvolnění konektorů bez jejich poškození
- pomocí sady snadno a rychle opravíte nedostatky připojení a koroze
- kompletní sada pro použití v elektrickém sektoru
- využití zejména pro automobily značek: BMW, Mercedes, Opel, VW, Audi, Jaguar, Saab, Porsche, Seat, Škoda, Ford, Honda, Toyota, Citroën, Chrysler, Renault, Mitsubishi, Mazda, Fiat.



Moskevská 63, areál Narex, 101 00 Praha 10  
 Tel.: +420 272 072 331, Fax: +420 272 072 334  
 e-mail: info@adtechnik.cz, www.adtechnik.cz

ČÍSLO: **0320120150**

POZ.	ZBOŽÍ VÝKONY	ČÍSLO ZBOŽÍ KÓD VÝKONU	MNOŽSTVÍ	CENA / MJ	RAB %	CENA CELKEM PO SLEVĚ	DPH
------	-----------------	---------------------------	----------	-----------	----------	-------------------------	-----

3.03.65	<b>Pojízdný stojan/polohovadlo na motory T23401</b>	ZAK T23401	5 ks	1 472,00	0,0	<b>7 360,00</b>	20%
---------	-----------------------------------------------------	------------	------	----------	-----	-----------------	-----

- Pojízdný stojan/polohovadlo pro upevnění a práci na vymontovaných motorech je opatřen univerzální upínací jednotkou, která umožňuje jak upnutí motoru, tak jeho natáčení/otáčení při montáži/demontáži. Pojezdová konstrukce je opatřena 3 kolečky.

Parametry:  
 nosnost 340 kg, výška 875 mm, hmotnost 20 kg.



3.08.01.02	<b>Tester CR a UI vstřikovačů Bosch EPS 200 A</b>	0 683 803 202	1 ks	549 800,00	15,8	<b>463 000,00</b>	20%
------------	---------------------------------------------------	---------------	------	------------	------	-------------------	-----

- Diagnostické zařízení pro automatické, spolehlivé a hospodárné zkoušení dieslových komponentů. S EPS 200 lze během automatického průběhu zkoušení během krátké doby jasně stanovit, zda zkoušený komponent může být opět používán. EPS 200 umožňuje u CRI a CRIN měření množství vstřikovaného paliva ve volnoběhu, na přepadu a při plném zatížení s porovnáním se zkušebními hodnotami. Lze provést garanční posouzení trysky pomocí kombinovaného testu těsnosti, elektrické zkoušky dosednutí a měření otvácího tlaku.

S NÍZKÝMI NÁKLADY SPOLEHLIVĚ A RYCHLE VYZKOUŠÍTE:

- sdružené vstřikovače s přidržovacím adaptérem
- jedno a dvoupružinové vstřikovače
- vstřikovače se snímačem pohybu jehly (NBF)
- koncové stupně
- magnetické ventily vstřikovačů Common Rail Bosch
- magnetické ventily Common Rail vstřikovačů ostatních výrobců

VÝHODY

- kompaktní stolní přístroj pro každý autoservis
- vysoká efektivita práce díky automatickému průběhu testu
- intuitivní ovládání pomocí Touch-Screen
- integrovaná databanka pro uložení výsledků naměřených hodnot a dat zákazníků
- zkouška vstřikovačů založená na měření vstřikovaného množství
- integrované odsávání a vyplachovací program /přípravek pro vstřikovače Common Rail.

Varianta EPS 200 A stejná jako EPS 200, navíc však sada 1687001872 pro zkoušení CR-vstřikovačů Delphi a Denso a CRIN Bosch.

**DŮLEŽITÉ UPOZORNĚNÍ:**

Pro testování komponentů je nutná zkušební kapalina pro zkoušení dieslových komponentů!





Moskevská 63, areál Narex, 101 00 Praha 10  
 Tel.: +420 272 072 331, Fax: +420 272 072 334  
 e-mail: info@adtechnik.cz, www.adtechnik.cz

ČÍSLO: **0320120150**

POZ.	ZBOŽÍ VÝKONY	ČÍSLO ZBOŽÍ KÓD VÝKONU	MNOŽSTVÍ	CENA / MJ	RAB %	CENA CELKEM PO SLEVĚ	DPH
3.08.01. 03	<b>Sestava širokého odsávacího bubnu pro osobní vozidla s 12,5 m hadicí</b>	NED BUBEN100/12 ,5	1 ks	76 810,00	12,0	<b>67 593,00</b>	20%

- Vhodný pro všechny typy automobilových dílen, kde může hadice viset v dosažitelné výšce. Patentovaný pružinový pohon umožňuje snadnou manipulaci s navijákem. Patentovaná zabudovaná automatická klapka šetří energii a snižuje hladinu hluku. Možné je upevnění ventilátoru na naviják. Lehká a otěru odolná hadice navijáku s teplotní odolností 150°C při nepřetržitém používání.



Výhody:

- Jednoduchá a bezpečná instalace.
- Automatická klapka pro úsporu energie.
- Jednoduché seřízení zvedací kapacity.
- Spínač automatického ventilátoru jako volitelná výbava.
- Regulace stahování jako volitelná výbava.

Sestava obsahuje:

- odsávací buben typ 865
- hadici NR-B, Ø 100 mm, délka 10 m
- spojovací adaptér + prodloužení hadice 2,5 m
- stop zarážku
- ventilátor N16, 400 V, výkon 0,55 kW
- pryžovou koncovku s klapkou pro dvojitý výfuk, 150 x 110 mm

CELKEM: 1 464 793,00  
 SLEVA: 182 793,00

**1 282 000,00**

CELKEM BEZ DPH: 1 282 000,00 Kč  
 CELKEM DPH 20% 256 400,00 Kč  
**CELKEM VČETNĚ DPH: 1 538 400,00 Kč**