
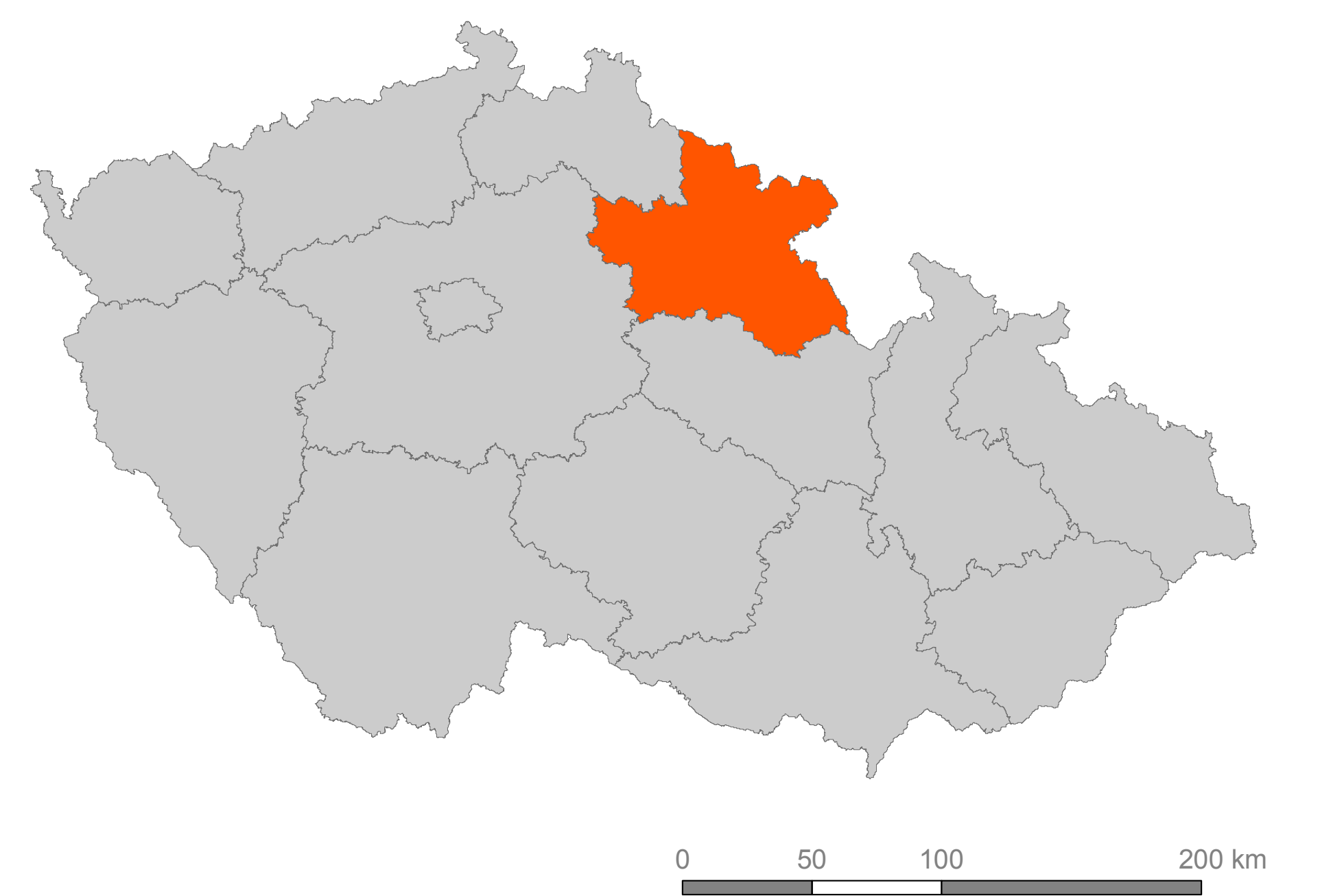


ÚZEMNĚ ANALYTICKÉ PODKLADY KRÁLOVÉHRADECKÉHO KRAJE

VÝKRES ZÁMĚRŮ	
AKTUALIZACE 2017	
Datum:	05/2017
Měřítko:	1 : 100 000
Zpracoval:	Krajský úřad Královéhradeckého kraje Oddělení územního plánování
Data vytvořena SW:	ESRI, ArcGIS - ArcView 10.3.1



HRANICE A ZNAČENÍ

- hranice států
- hranice kraje
- hranice obcí

Rozvojové oblasti, rozvojové osy, specifické oblasti

Rozvojové oblasti

- NOB1 Vrchlabí
- NOB2 Náchodsko
- OB4 Hradec Králové / Pardubice

Rozvojové osy

- NOS1 Hradec Králové - Jičín - Liberecký kraj
- NOS2 Jičín - Středočeský kraj
- NOS5 Náchodsko - Rychnov nad Kněžnou
- NOS6 Kostelec nad Orlicí - Vamberk - Pardubický kraj
- OS4 Praha – Hradec Králové / Pardubice (podél D11) – Trutnov – hranice ČR/Polsko (- Wrocław)

Specifické oblasti

- NSO1 Broumovsko
- NSO2 Orlické hory
- NSO3 Jičínsko
- SOB7 Krkonoše - Jizerské hory

ZÁMĚRY

NA ÚSEKU DOPRAVNÍ INFRASTRUKTURY

Silniční

dle oborových záměrů

- odpočívka
- dálnice I. typu
- dálnice II. typu
- silnice I. třídy

dle záměrů ZÚR / projednávaných aktualizací KHK

- dálnice I. typu
- dálnice II. typu
- kapacitní silnice S5 (v kategorii silnice I. třídy)
- silnice I. třídy
- silnice II. třídy

Železniční

dle oborových záměrů

- železniční trať celostátního významu

dle záměrů ZÚR / projednávaných aktualizací KHK

- železniční trať celostátního významu

NA ÚSEKU TECHNICKÉ INFRASTRUKTURY

Elektroenergetika

dle oborových záměrů

- transformovna 110/35 kV
- nadzemní elektrické vedení 110 kV

dle záměrů ZÚR / projednávaných aktualizací KHK

- transformovna 110/35 kV
- nadzemní elektrické vedení 110 kV

Plynárenství

dle oborových záměrů

- propojovací plynovod VTL s tlakem nad 40 barů DN 500 PN 63
- VTL plynovod

dle záměrů ZÚR / projednávaných aktualizací KHK

- VTL plynovod

NA ÚSEKU VODNÍHO HOSPODÁŘSTVÍ

dle oborových záměrů

- protipovodňová opatření
- protipovodňová opatření

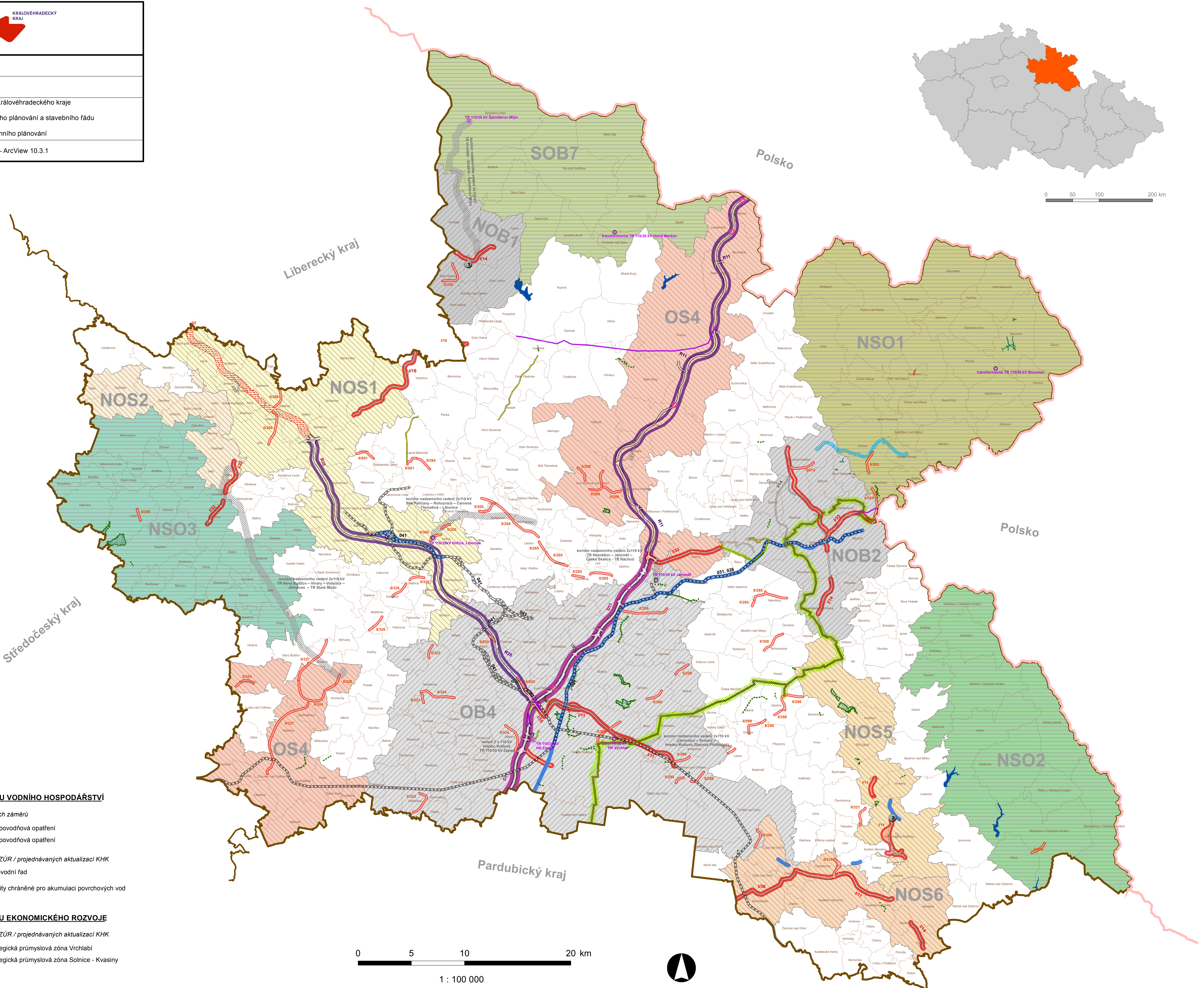
dle záměrů ZÚR / projednávaných aktualizací KHK

- vodovodní řád
- lokality chráněné pro akumulaci povrchových vod

NA ÚSEKU EKONOMICKÉHO ROZVOJE

dle záměrů ZÚR / projednávaných aktualizací KHK

- 1 strategická průmyslová zóna Vrchlabí
- 2 strategická průmyslová zóna Solnice - Kvasiny



Poznámka:
Veškeré záměry plynoucí ze ZÚR a jejich aktualizací jsou zároveň poskytnuty příslušnými poskytovateli údajů pro zpracování ÚAP.