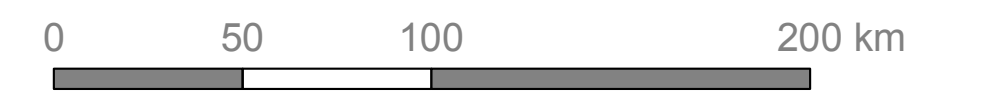
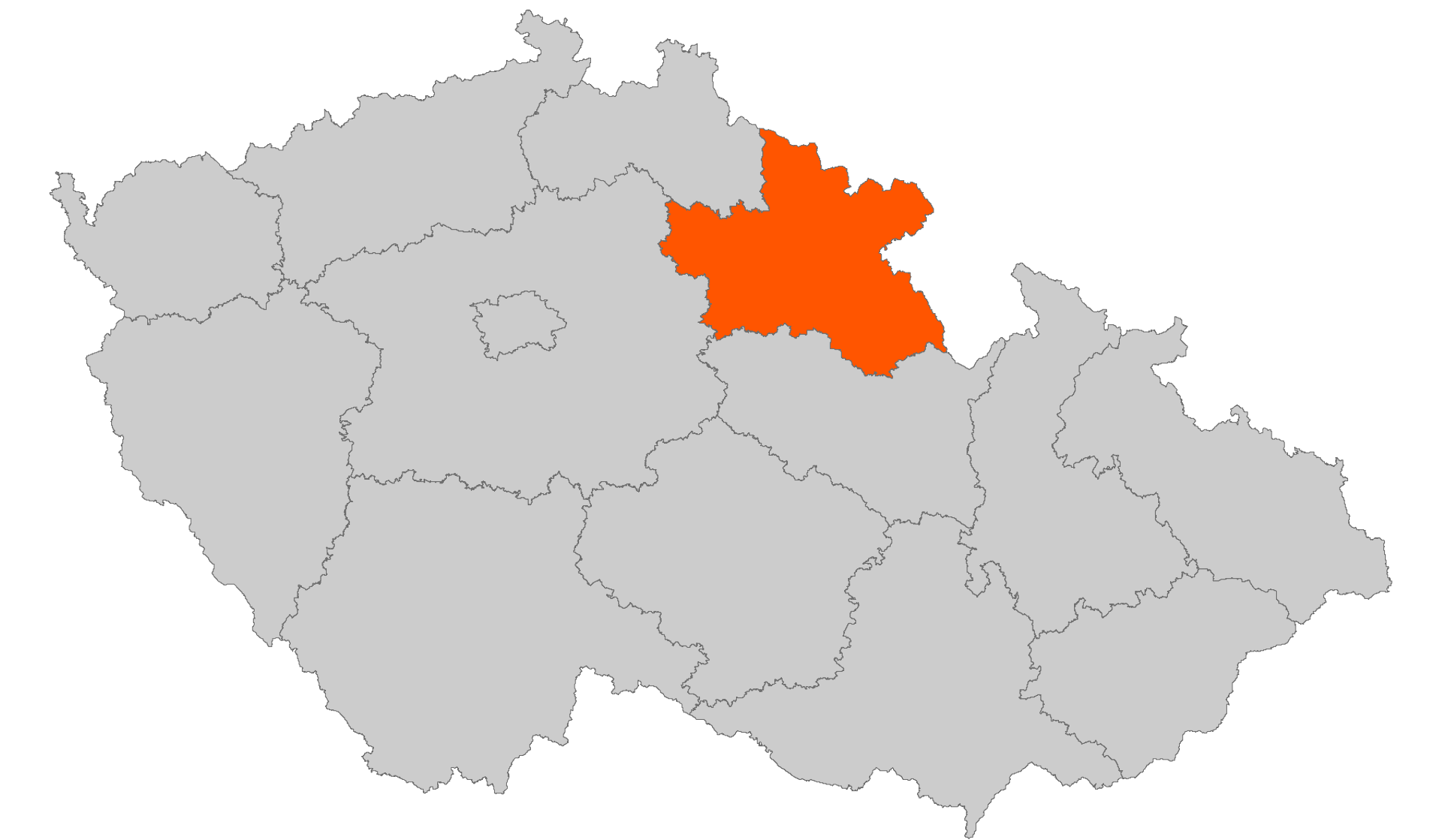


ÚZEMNĚ ANALYTICKÉ PODKLADY KRÁLOVEHRADECKÉHO KRAJE

VÝKRES PROBLÉMŮ	
AKTUALIZACE 2017	
Datum:	05/2017
Měřítko:	1 : 100 000
Zpracoval:	Krajský úřad Královéhradeckého kraje Odbor územního plánování a stavebního řádu Oddělení územního plánování
Data vytvořena SW:	ESRI, ArcGIS - ArcView 10.3.1



- HRANICE A ZNAČENÍ**
- hranice států
 - hranice kraje
 - hranice obcí
 - zastavěné území
- IDENTIFIKOVANÉ ZÁVADY V ÚZEMÍ**
- Urbanistické závady (U1 - U3)
 - Dopravní závady (D1 - D8)
 - Hygienické závady (H1 - H5)
 - Staré ekologické zátěže
- IDENTIFIKOVANÉ STŘETÝ V ÚZEMÍ**
- Vzájemné střety záměrů na provedení změn v území
 - Střety záměrů na provedení změn v území s limity využití území

- ORP S NEGATIVNÍM HODNOCENÍM VYBRANÝCH INDIKÁTORŮ ÚZEMNÍCH PODMÍNEK**
- ORP s nízkou intenzitou bytové výstavby
 - ORP s hodnotou indikátoru nezaměstnanosti -1
 - ORP s nízkým indexem migračního zisku
 - ORP s nízkou ekologickou stabilitou území

- INFORMATIVNÍ PODKLAD NA ÚSEKU DOPRAVNÍ INFRASTRUKTURY**
- Silniční**
- dle oborových záměrů
- odpočívka
 - dálnice I. typu
 - dálnice II. typu
 - silnice I. třídy
- dle záměrů ZÚR / projednávaných aktualizací KHK
- dálnice I. typu
 - dálnice II. typu
 - kapacitní silnice S5 (v kategorii silnice I. třídy)
 - silnice I. třídy
 - silnice II. třídy

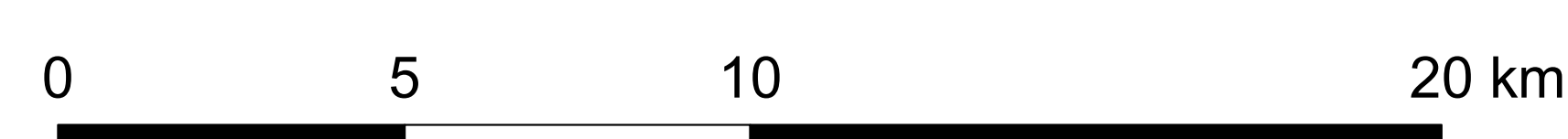
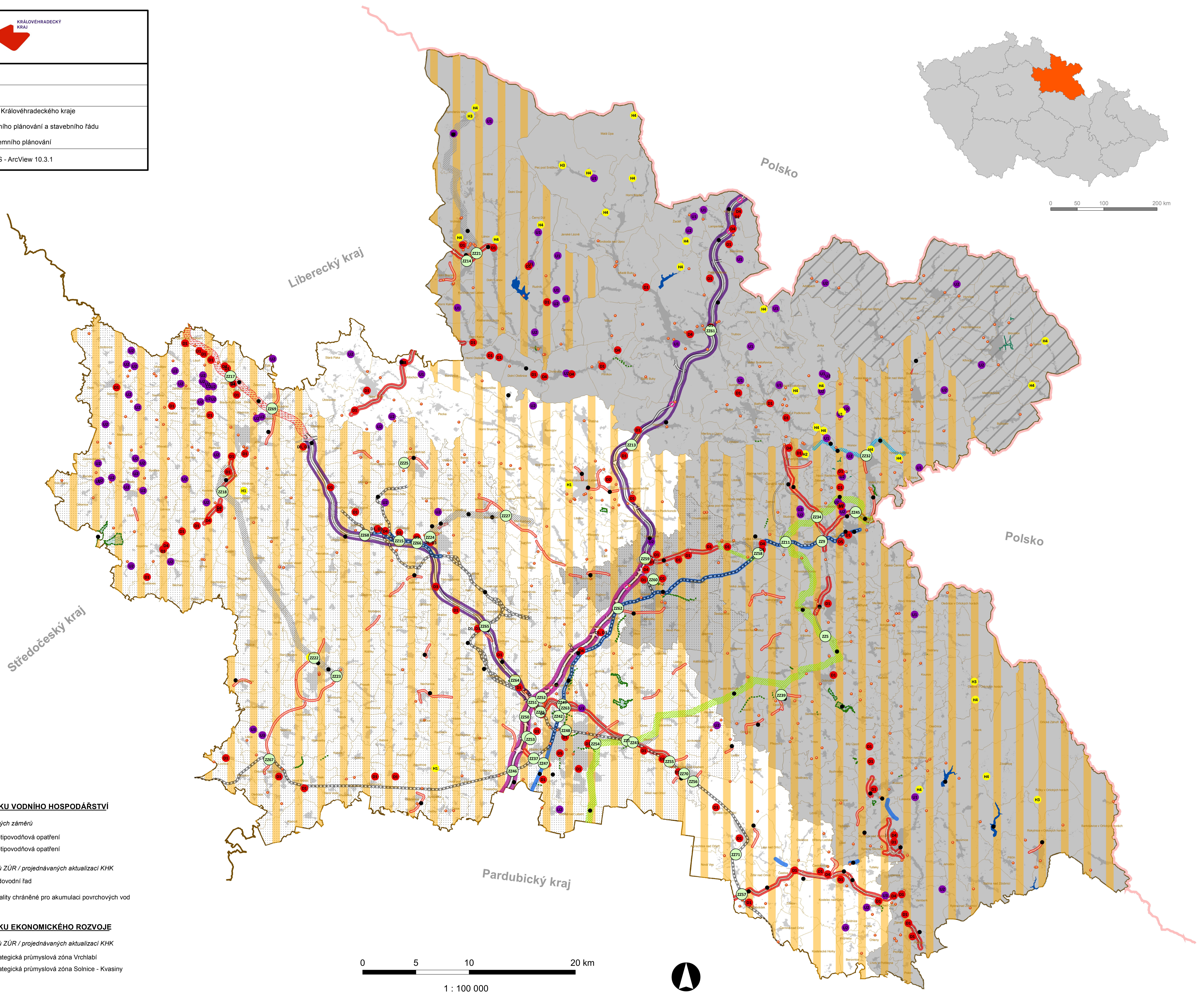
- Železniční**
- dle oborových záměrů
- železniční trať celostátního významu
- dle záměrů ZÚR / projednávaných aktualizací KHK
- železniční trať celostátního významu

- NA ÚSEKU TECHNICKÉ INFRASTRUKTURY**
- Elektroenergetika**
- dle oborových záměrů
- transformovna 110/35 kV
 - nadzemní elektrické vedení 110 kV
- dle záměrů ZÚR / projednávaných aktualizací KHK
- transformovna 110/35 kV
 - nadzemní elektrické vedení 110 kV

- Plynárenství**
- dle oborových záměrů
- propojovací plynovod VTL s tlakem nad 40 barů DN 500 PN 63
 - VTL plynovod
- dle záměrů ZÚR / projednávaných aktualizací KHK
- VTL plynovod

- NA ÚSEKU VODNÍHO HOSPODÁŘSTVÍ**
- dle oborových záměrů
- protipovodňová opatření
 - protipovodňová opatření
- dle záměrů ZÚR / projednávaných aktualizací KHK
- vodovodní řád
 - lokality chráněné pro akumulaci povrchových vod

- NA ÚSEKU EKONOMICKÉHO ROZVOJE**
- dle záměrů ZÚR / projednávaných aktualizací KHK
- strategická průmyslová zóna Vrchlabí
 - strategická průmyslová zóna Solnice - Kvasiny



1 : 100 000

