

AKTUALIZACE Č. 1 ZÁSAD ÚZEMNÍHO ROZVOJE KRÁLOVÉHRADECKÉHO KRAJE

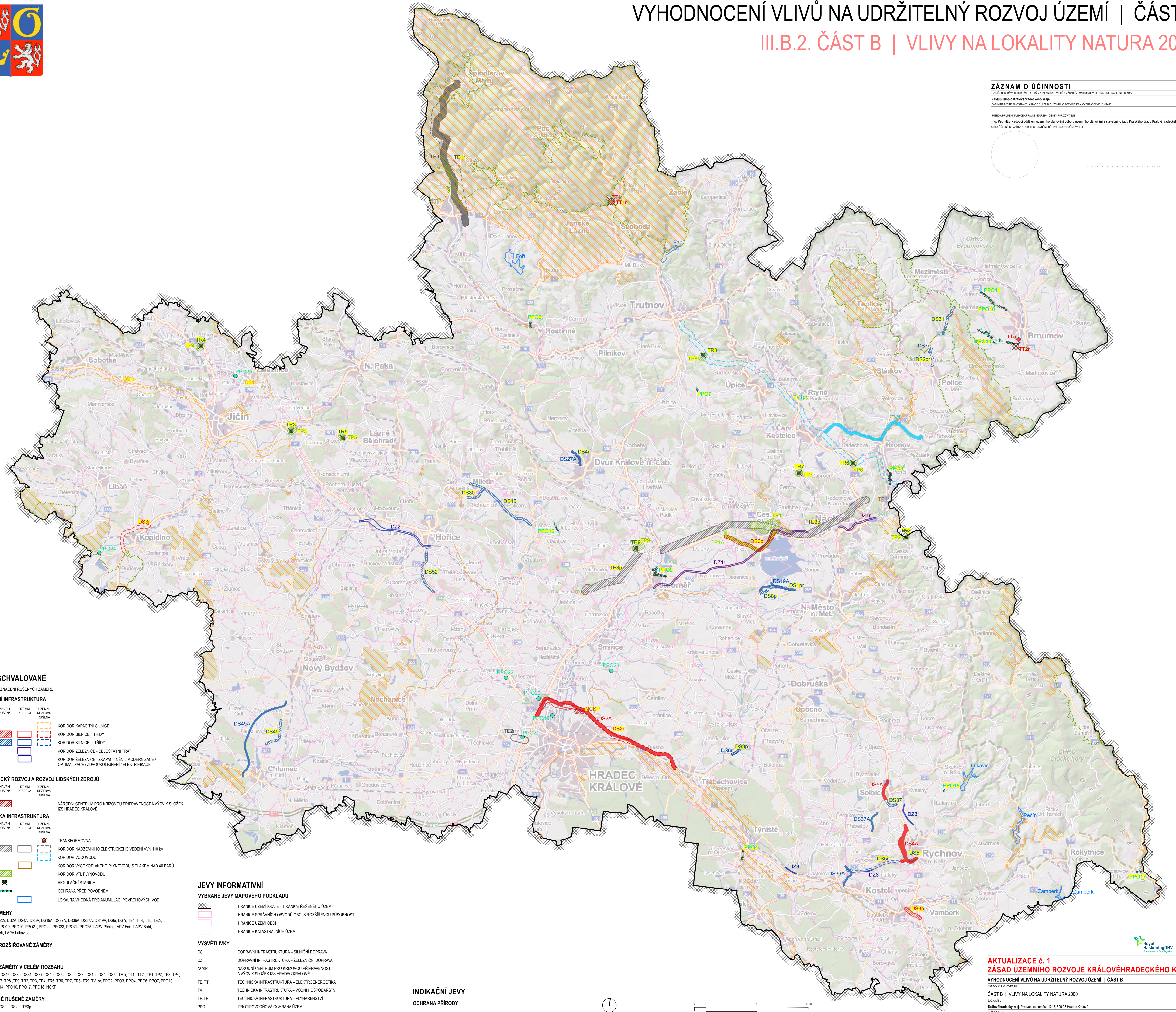
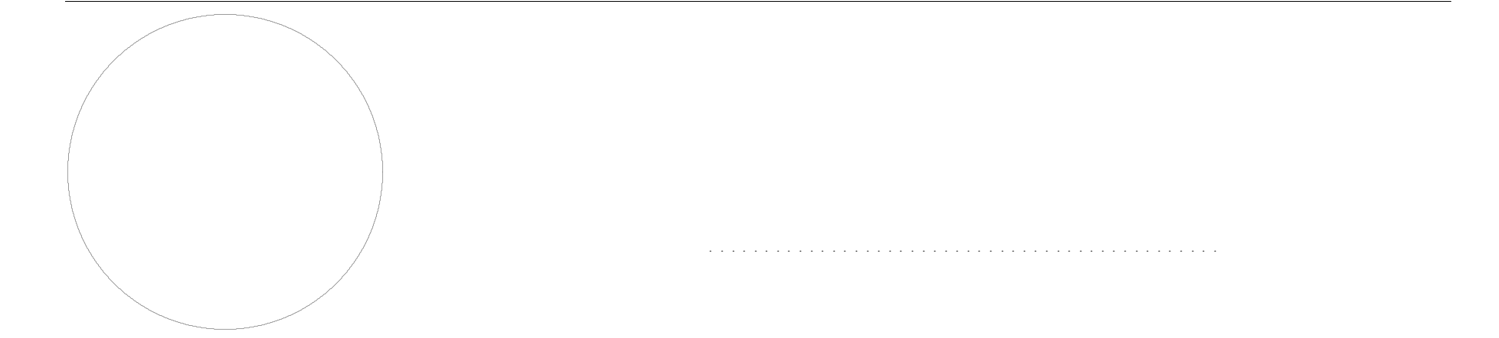


VYHODNOCENÍ VLIVŮ NA UDRŽITELNÝ ROZVOJ ÚZEMÍ | ČÁST B

III.B.2. ČÁST B | VLIVY NA LOKALITY NATURA 2000

ZÁZNAM O ÚČINNOSTI
Oprávněná osoba: Ing. Petr Háj, vedoucí oddělení územního plánování a stavebního řádu Královéhradeckého kraje
Datum nabytí účinnosti aktualizace: 1.3.2020 Územního rozhodnutí Královéhradeckého kraje

Jedno a půlstránkový výkres ověřené územní přírodovědné
Ing. Petr Háj, vedoucí oddělení územního plánování a stavebního řádu Královéhradeckého kraje
Oprávněná osoba: Ing. Petr Háj, vedoucí oddělení územního plánování a stavebního řádu Královéhradeckého kraje



JEVY SCHVALOVANÉ
DS49 OZNAČENÍ RUŠENÝCH ZÁMĚRŮ

DOPRAVNÍ INFRASTRUKTURA

NÁVRH	NÁVRH RUŠENÝ	ÚZEMNÍ REZERVA	ÚZEMNÍ REZERVA RUŠENÁ
[Symbol]	[Symbol]	[Symbol]	[Symbol]

KORIDOR KAPACITNÍ SILNICE
KORIDOR SILNICE I. TŘÍDY
KORIDOR SILNICE II. TŘÍDY
KORIDOR ŽELEZNICE - CELOSTÁTNÍ TRAT
KORIDOR ŽELEZNICE - ZKAPACITNĚNÍ / MODERNIZACE / OPTIMALIZACE / ZDVOUKOLEJNĚNÍ / ELEKTŘIFIKACE

EKONOMICKÝ ROZVOJ A ROZVOJ LIDSKÝCH ZDROJŮ

NÁVRH	NÁVRH RUŠENÝ	ÚZEMNÍ REZERVA	ÚZEMNÍ REZERVA RUŠENÁ
[Symbol]	[Symbol]	[Symbol]	[Symbol]

NÁRODNÍ CENTRUM PRO KRIZOVOU PŘÍPRAVENOST A VÝCVIK SLOŽEK IZS HRADEC KRÁLOVÉ

TECHNICKÁ INFRASTRUKTURA

NÁVRH	NÁVRH RUŠENÝ	ÚZEMNÍ REZERVA	ÚZEMNÍ REZERVA RUŠENÁ
[Symbol]	[Symbol]	[Symbol]	[Symbol]

TRANSFORMOVANÁ
KORIDOR NADZEMNÍHO ELEKTŘICKÉHO VEDENÍ VVN 110 kV
KORIDOR VODOVODU
KORIDOR VYSOKOTLAKÉHO PLYNOVODU S TLAKEM NAD 40 BARŮ
KORIDOR VTL PLYNOVODU
REGULAČNÍ STANICE
OCHRANA PŘED POVODNĚMI
LOKALITA VHODNÁ PRO AKUMULACI POVRCHOVÝCH VOD

JEVY INFORMATIVNÍ
VYBRANÉ JEVY MAPOVÉHO PODKLADU

[Symbol]	HRANICE ÚZEMÍ KRAJE = HRANICE REŠENÉHO ÚZEMÍ
[Symbol]	HRANICE SPRÁVNÍCH OBVODŮ OBČÍ S ROZŠÍŘENOU PŮSOBNOSTÍ
[Symbol]	HRANICE ÚZEMNÍ OBČÍ
[Symbol]	HRANICE KATASTRÁLNÍCH ÚZEMÍ

VYSVĚTLIVKY

DS	DOPRAVNÍ INFRASTRUKTURA – SILNIČNÍ DOPRAVA
DZ	DOPRAVNÍ INFRASTRUKTURA – ŽELEZNIČNÍ DOPRAVA
NCKP	NÁRODNÍ CENTRUM PRO KRIZOVOU PŘÍPRAVENOST A VÝCVIK SLOŽEK IZS HRADEC KRÁLOVÉ
TE, TT	TECHNICKÁ INFRASTRUKTURA – ELEKTROENERGETIKA
TV	TECHNICKÁ INFRASTRUKTURA – VODNÍ HOSPODÁŘSTVÍ
TP, TR	TECHNICKÁ INFRASTRUKTURA – PLYNÁRENSTVÍ
PPD	PROTIPOVOĐOVÁ OCHRANA ÚZEMÍ
r	ÚZEMNÍ REZERVA
p	ZÁMĚR PŘEVZATÝ BEZ VĚCNÉ ZMĚNY Z ÚP VŮC
2, 2A	ČÍSELNÉ OZNAČENÍ ZÁMĚRŮ

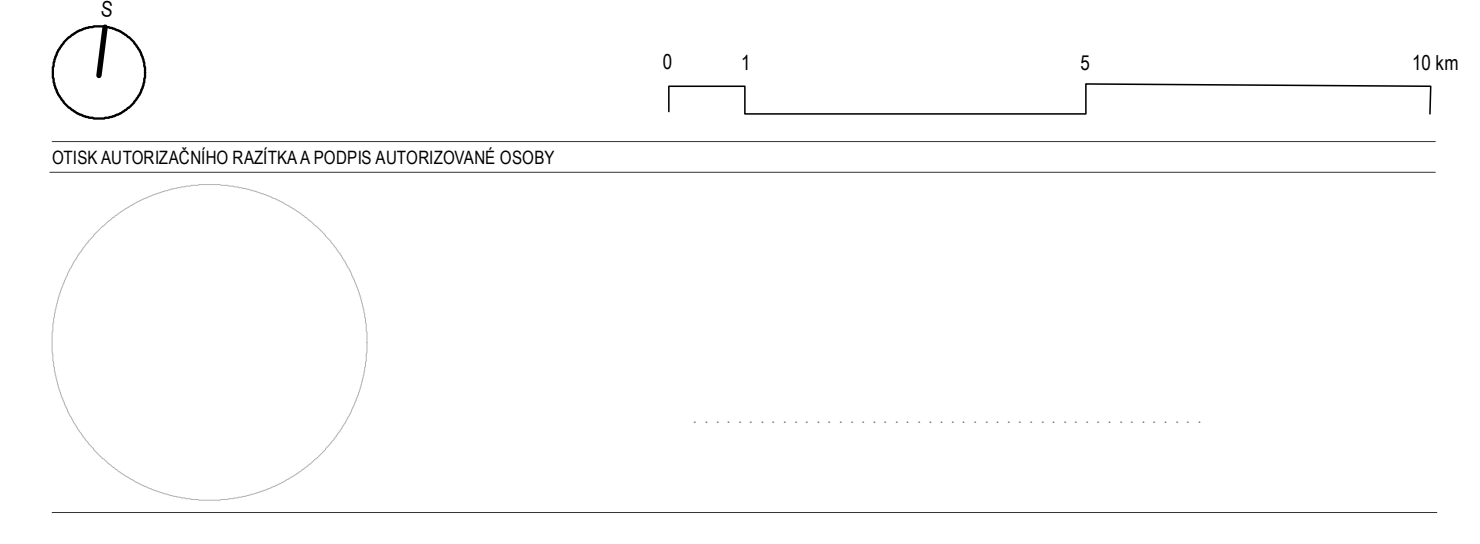
DS1Apr

[Symbol]	územní rezerva
[Symbol]	záměr převzatý bez věcné změny z ÚP VŮC
[Symbol]	územní rezerva
[Symbol]	územní rezerva

INDIKAČNÍ JEVI
OCHRANA PŘÍRODY

[Symbol]	STAV
[Symbol]	PIŤAČÍ OBLAST
[Symbol]	EVROPSKÝ VÝZNAMNÁ LOKALITA

POZNÁMKA:
SYMBOLY MAPOVÉHO PODKLADU MAJÍ POULZE INFORMACNĚ ORIENTAČNÍ CHARAKTER A NEJSOU PŘEDMĚTEM ŘEŠENÍ AKTUALIZACE Č. 1 ZŮR KRÁLOVÉHRADECKÉHO KRAJE. POKUD JE SOULČASTÍ MAPOVÉHO PODKLADU ZÁMĚR KROUŽKOVÝ VÝVOZÍ ÚZEMÍ, PŘI JEJÍM PŘEBĚHU NA NĚH NĚJAKO NA PŘEDBEŽNOU INFORMACI, KTERÁ SE MUŽE POSTUPEM ČASU MĚNIT. K TĚMTO SYMBOLŮM MAPOVÉHO PODKLADU PROTI NEŽE PŘILHŽET, NEBOŤ NEJVVĚKRUJÍ REÁLNĚ USPOŘÁDÁNÍ ÚZEMÍ, ALE POUŽÍE MODNĚ VYUŽITÍ ÚZEMÍ.



AKTUALIZACE Č. 1 ZÁSAD ÚZEMNÍHO ROZVOJE KRÁLOVÉHRADECKÉHO KRAJE
VYHODNOCENÍ VLIVŮ NA UDRŽITELNÝ ROZVOJ ÚZEMÍ | ČÁST B
III.B.2.

ČÁST B | VLIVY NA LOKALITY NATURA 2000

Královéhradecký kraj, Provazské náměstí 1245, 500 03 Hradec Králové
Královéhradecký kraj, Provazské náměstí 1245, 500 03 Hradec Králové
Hradec Králové, Sokolovská 100/94, 168 00 Praha 8
RNDr. Marek Barák, Ph.D., osoba autorizovaná k provádění posouzení podle §45 zákona č. 114/1992 Sb., v platném znění
RNDr. Marek Barák, Ph.D., Mgr. Eva Jiráková, Jakub Vláčil
číslo: 1:100 000
říjen 2018