

# ZÁSADY ÚZEMNÍHO ROZVOJE KRÁLOVÉHRADECKÉHO KRAJE

## ÚPLNÉ ZNĚNÍ PO VYDÁNÍ AKTUALIZACÍ č.1, 2, 3, 4 a 5

II.2.a. KOORDINAČNÍ VÝKRES



- JEVY NAVRHOVANÉ**
- DOPRAVNÍ INFRASTRUKTURA**
- NÁVRH ÚZEMNÍ REZERVA
- KORIDOR DÁLNIČE
  - KORIDOR KAPACITNÍ SILNICE
  - KORIDOR SILNICE I. TŘÍDY
  - KORIDOR SILNICE II. TŘÍDY
  - KORIDOR ŽELEZNICE - CELOSTÁTNÍ TRAT
  - KORIDOR ŽELEZNICE - ZKAPACITNĚNÍ / MODERNIZACE / OPTIMALIZACE / ZDOUKOLENĚNÍ / ELEKTRIFIKACE
- EKONOMICKÝ ROZVOJ A ROZVOJ LIDSKÝCH ZDROJŮ**
- NÁVRH
- PRŮMYŠLOVÁ ZÓNA NADMÍSTNÍHO VÝZNAMU
- TECHNICKÁ INFRASTRUKTURA**
- NÁVRH ÚZEMNÍ REZERVA
- TRANSFORMOVNÁ
  - KORIDOR NADREGIONÁLNÍHO ELEKTRICKÉHO VEDENÍ VVN 110 kV
  - KORIDOR VODOVODU
  - KORIDOR VTL PLYNOVODU
  - REGULAČNÍ STANICE
  - OCHRANA PŘED POVODNĚMI
  - LOKALITA VÝHODNÁ PRO AKUMULACI PŮVRCHOVÝCH VOD
- ÚZEMNÍ SYSTÉM EKOLOGICKÉ STABILITY**
- BIOCENTRUM NADREGIONÁLNÍHO VÝZNAMU
  - BIOKORIDOR NADREGIONÁLNÍHO VÝZNAMU
  - BIOCENTRUM REGIONÁLNÍHO VÝZNAMU
  - BIOKORIDOR REGIONÁLNÍHO VÝZNAMU
  - NÁZEV BIOCENTRA NADREGIONÁLNÍHO, REGIONÁLNÍHO VÝZNAMU
  - NÁZEV BIOKORIDORU NADREGIONÁLNÍHO VÝZNAMU
  - NÁZEV BIOKORIDORU REGIONÁLNÍHO VÝZNAMU
- 87 PkMo  
K 71  
RK 815

- PLOCHA, VE KTERÉ SE UKLÁDÁ PROVĚŘENÍ ZMĚN JEJÍHO VYUŽITÍ ÚZEMNÍ STUDIÍ**
- NÁVRH
- ÚS01 - ÚZEMNÍ STUDIE JIHOZÁPADNÍHO OBCHVATU MĚSTA NOVÉ MĚSTO NAD METUJÍ

- ROZVOJOVÉ OBLASTI, ROZVOJOVÉ OSY A SPECIFICKÉ OBLASTI VYMEZENÉ PŮR ČR A ZPŘESNĚNÉ**
- NÁVRH
- ROZVOJOVÁ OBLAST MEZINÁRODNÍHO A REPUBLIKOVÉHO VÝZNAMU
  - ROZVOJOVÁ OSA MEZINÁRODNÍHO A REPUBLIKOVÉHO VÝZNAMU
  - SPECIFICKÁ OBLAST MEZINÁRODNÍHO A REPUBLIKOVÉHO VÝZNAMU

- ROZVOJOVÉ OBLASTI, ROZVOJOVÉ OSY, SPECIFICKÉ OBLASTI A ÚZEMÍ S VYVÁŽENÝM ROZVOJOVÝM POTENCIÁLEM VYMEZENÉ ZŮR**
- NÁVRH
- ROZVOJOVÁ OBLAST NADMÍSTNÍHO VÝZNAMU
  - ROZVOJOVÁ OSA NADMÍSTNÍHO VÝZNAMU
  - SPECIFICKÁ OBLAST NADMÍSTNÍHO VÝZNAMU
  - SPECIFICKÁ OBLAST, VE KTERÉ SE PROJEVUJE AKTUÁLNÍ PROBLÉM OHROŽENÍ ÚZEMÍ SUCHEM
  - ÚZEMÍ S VYVÁŽENÝM ROZVOJOVÝM POTENCIÁLEM

- OZNAČENÍ ROZVOJOVÝCH OBLASTÍ, ROZVOJOVÝCH OS A SPECIFICKÝCH OBLASTÍ**
- NÁVRH
- OB4 ROZVOJOVÁ OBLAST VYMEZENÁ PŮR ČR
  - OS4 ROZVOJOVÁ OSA VYMEZENÁ PŮR ČR
  - NOB1,2 ROZVOJOVÁ OBLAST VYMEZENÁ ZŮR
  - NOS1,2,5,6 ROZVOJOVÁ OSA VYMEZENÁ ZŮR
  - SOB7,9 SPECIFICKÁ OBLAST VYMEZENÁ PŮR ČR
  - NSO1,2,3 SPECIFICKÁ OBLAST VYMEZENÁ ZŮR

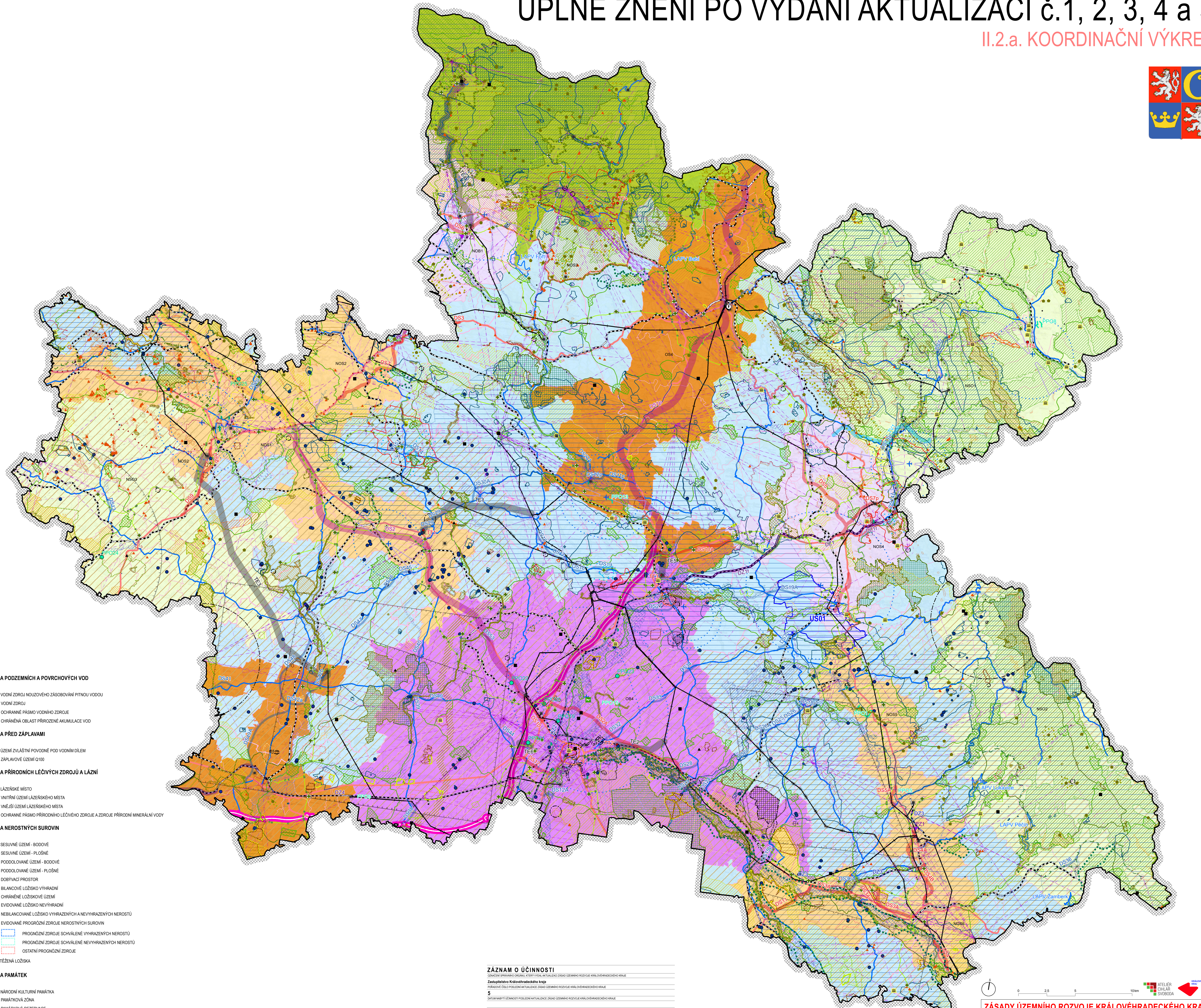
- JEVY INFORMATIVNÍ**
- DOPRAVNÍ INFRASTRUKTURA**
- STW
- DÁLNIČE
  - SILNICE I. TŘÍDY
  - SILNICE II. TŘÍDY
  - ŽELEZNICE - CELOSTÁTNÍ A REGIONÁLNÍ TRAT
  - NEVEŘEJNÉ MEZINÁRODNÍ LETIŠTĚ
  - VEŘEJNÉ VNITROSTÁTNÍ LETIŠTĚ
  - VIRTUÁLNÍ LETIŠTĚ, HELIPLAT
  - VZDUŠNÉ PROSTORY LKTRA - PRO LETÁNÍ V MALÝCH A PRŮBĚŽNÝCH VÝŠKÁCH
  - OCHRANNÉ PÁSMA LETECKÉHO POZEMNÍHO ZAŘÍZENÍ RADIONAVIGAČNÍHO
  - OCHRANNÉ PÁSMA LETIŠTĚ
  - OCHRANNÉ PÁSMA VZLETOVÉ A PŘÍSTAVACÍ DRÁHY
- TECHNICKÁ INFRASTRUKTURA**
- STW
- TEPELNÁ ELEKTRÁRNA S VÝROBOU TEPLA
  - TRANSFORMOVNÁ
  - NADZEMNÍ ELEKTRICKÉ VEDENÍ VVN 400 kV
  - NADZEMNÍ ELEKTRICKÉ VEDENÍ VVN 110 kV
  - VÝROBNÁ TEPLA
  - REGULAČNÍ STANICE VTL
  - OCHRANNÉ PÁSMA PRODUKTOVODU
  - VTL PLYNOVOD
  - SKLÁDKA
  - SPALOVNA
  - ZAŘÍZENÍ RADIOVÝCH SMĚROVÝCH SPOJŮ
  - RADIOVÉ SMĚROVÉ SPOJE
  - OCHRANNÉ PÁSMA ELEKTRONICKÉHO KOMUNIKAČNÍHO ZAŘÍZENÍ
  - OCHRANNÉ PÁSMA RADIOVÉHO SMĚROVÉHO SPOJE

- OCHRANA PŘÍRODY**
- STW
- NÁRODNÍ PARK
  - CHRÁNĚNÁ KRAJINNÁ OBLAST
  - PÍTAČÍ OBLAST
  - EVROPSKÝ VÝZNAMNÁ LOKALITA
  - NÁRODNÍ PŘÍRODNÍ REZERVA
  - NÁRODNÍ PŘÍRODNÍ PAMÁTKA
  - PŘÍRODNÍ REZERVA
  - PŘÍRODNÍ PAMÁTKA
  - PŘÍRODNÍ PARK
  - BIOGEOGRAFICKÁ REZERVA UNESCO
  - GEOPARK UNESCO
  - BIOTOPY VYBRANÝCH ZVLÁŠTĚ CHRÁNĚNÝCH DRUHŮ VELKÝCH SAVCŮ
  - JADEROVÁ ÚZEMÍ
  - MIGRAČNÍ KORIDORY
  - KRITICKÁ MÍSTA

- OCHRANA PAMÁTEK**
- STW
- NÁRODNÍ KULTURNÍ PAMÁTKA
  - PAMÁTKOVÁ ZÓNA
  - PAMÁTKOVÁ REZERVA
  - OCHRANNÉ PÁSMA PAMÁTKOVÉ CHRÁNĚNÉHO ÚZEMÍ A OBJEKTU
  - OCHRANNÉ PÁSMA PAMÁTKOVÝCH ZÓN A REZERVAČÍ
  - OCHRANNÉ PÁSMA NÁRODNÍ KULTURNÍ PAMÁTKY
- OCHRANA PLOCH VÝZNAMNÝCH PRO OBRANU STÁTU**
- STW
- OBJEKT DŮLEŽITÝ PRO OBRANU STÁTU (S HA)
  - OBJEKT DŮLEŽITÝ PRO OBRANU STÁTU (P HA)
  - OBJEKT DŮLEŽITÝ PRO OCHRANU STÁTU - OCHRANNÉ PÁSMA

- OCHRANA PODZEMNÍCH A POVRCHOVÝCH VOD**
- STW
- VODNÍ ZDROJ NOLDOVÉHO ZÁSOBOVÁNÍ PITNOU VODOU
  - VODNÍ ZDROJ
  - OCHRANNÉ PÁSMA VODNÍHO ZDROJE
  - CHRÁNĚNÁ OBLAST PŘÍRODNĚ AKUMULACE VOD
- OCHRANA PŘED ZÁPLAVAMI**
- STW
- ÚZEMÍ ZVLÁŠTNĚ POVODNĚ POD VODNÍM DĚLEM
  - ZÁPLAVOVÉ ÚZEMÍ Q100
- OCHRANA PŘÍRODNÍCH LÉČIVÝCH ZDROJŮ A LÁZÍ**
- STW
- LÁZEŇSKÉ MÍSTO
  - VNITRNÍ ÚZEMÍ LÁZEŇSKÉHO MÍSTA
  - VNĚJŠÍ ÚZEMÍ LÁZEŇSKÉHO MÍSTA
  - OCHRANNÉ PÁSMA PŘÍRODNÍHO LÉČIVÉHO ZDROJE A ZDROJE PŘÍRODNÍ MINERÁLNÍ VODY
- OCHRANA NEROSTNÝCH SUROVIN**
- STW
- SESNUVNÉ ÚZEMÍ - BODOVÉ
  - SESNUVNÉ ÚZEMÍ - PLOŠNÉ
  - PODDOLOVÁNÉ ÚZEMÍ - BODOVÉ
  - PODDOLOVÁNÉ ÚZEMÍ - PLOŠNÉ
  - DOBYVACÍ PROSTOR
  - BILANCOVÉ LOŽISKO VYHRANČNÍ
  - CHRÁNĚNÉ LOŽISKOVÉ ÚZEMÍ
  - EVDOVANÉ LOŽISKO NEVYHRANČNÍ
  - NEBILANCOVANÉ LOŽISKO VYHRANČNÉ A NEVYHRANČNÝCH NEROSTŮ
  - EVDOVANÉ PROGNOZNÍ ZDROJE NEROSTNÝCH SUROVIN
  - PROGNOZNÍ ZDROJE SCHVÁLENÉ VYHRANČNÝCH NEROSTŮ
  - PROGNOZNÍ ZDROJE SCHVÁLENÉ NEVYHRANČNÝCH NEROSTŮ
  - OSTATNÍ PROGNOZNÍ ZDROJE
  - TĚŽNÁ LOŽISKA

- SYMBOLY MAPOVÉHO PODKLADU**
- HRANICE ÚZEMÍ KRAJE - HRANICE ŘEŠENÉHO ÚZEMÍ
  - HRANICE SPRÁVNÍCH OBLASTÍ ÚZEMNÍHO ROZVOJE KRÁLOVÉHRADECKÉHO KRAJE
  - HRANICE ÚZEMÍ OBČÍ
- POZNÁMKA**
- SYMBOLY MAPOVÉHO PODKLADU MAJÍ POUZE INFORMAČNÍ ORIENTAČNÍ CHARAKTER A NEJSOU PŘEDMĚTEM ŘEŠENÍ ZŮR KRÁLOVÉHRADECKÉHO KRAJE. POKUD JE SOUČÁSTÍ MAPOVÉHO PODKLADU ZÁKRES MOŽNÉHO VYUŽITÍ ÚZEMÍ, PAK JE TŘEBA NA NEJ NAHŮŽET JAKO NA PŘEBĚŽNOU INFORMACI, KTERÁ SE MŮŽE POSTUPEM ČASU MĚNIT. K TĚMTO SYMBOLŮM MAPOVÉHO PODKLADU PRŮTO NELZE PŘIHLÉŽET, NEBOŽ NEVYJADŘUJÍ REÁLNÉ USPOŘÁDÁNÍ ÚZEMÍ, ALE POUZE MOŽNÉ VYUŽITÍ ÚZEMÍ.



**ZÁZNAM O ÚČINNOSTI**

Číslo účinnosti: 1245/2023

Podpis: Mgr. Petr Hájek

Podpis: Mgr. Jana Svobodová

**ZÁSADY ÚZEMNÍHO ROZVOJE KRÁLOVÉHRADECKÉHO KRAJE**

**ÚPLNÉ ZNĚNÍ PO VYDÁNÍ AKTUALIZACÍ č.1, 2, 3, 4 a 5**

II.2.a. KOORDINAČNÍ VÝKRES

VÝKRES	II.2.a. KOORDINAČNÍ VÝKRES
OBJEDNATEL	Královéhradecký kraj, Pivovarská náměstí 1245, 500 03 Hradec Králové
PŮRČOVATEL	Královéhradecký kraj, odbor územního plánování a stavebního řádu, Šarounova 1282, 500 03 Hradec Králové
ZPRACOVATEL	Atelier CH&S Svoboda s.r.o., Na Mláčkově 1610, Beroun 268 01
DATUM	Únor 2023
MĚRÍTKO	1 : 100 000

MAPOVÝ PODKLAD: Základní mapa České republiky 1 : 50 000 (2M 50), © Český úřad zeměměřičský a katastrální