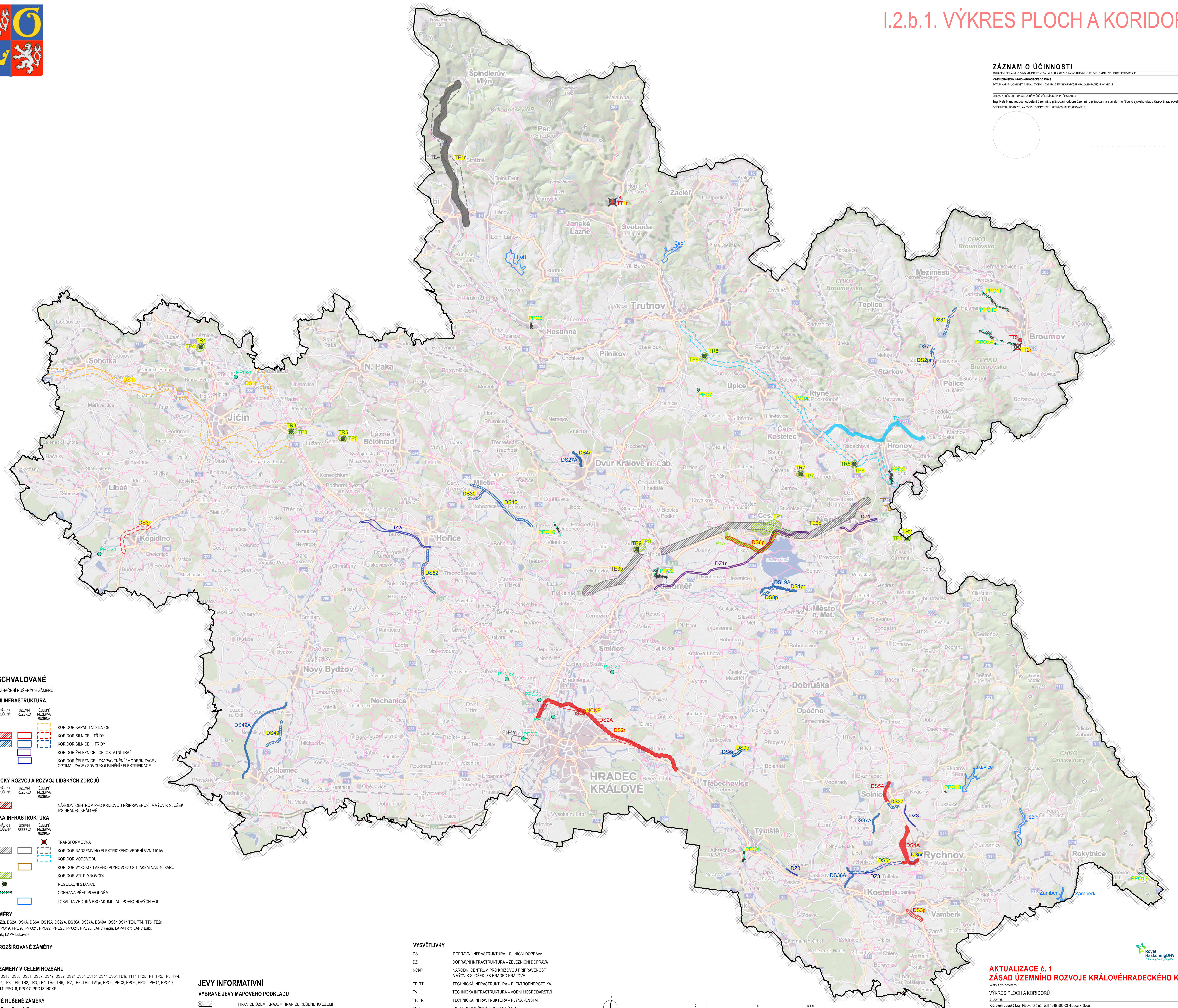


AKTUALIZACE č. 1 ZÁSAD ÚZEMNÍHO ROZVOJE KRÁLOVÉHRADECKÉHO KRAJE



I.2.b.1. VÝKRES PLOCH A KORIDORŮ

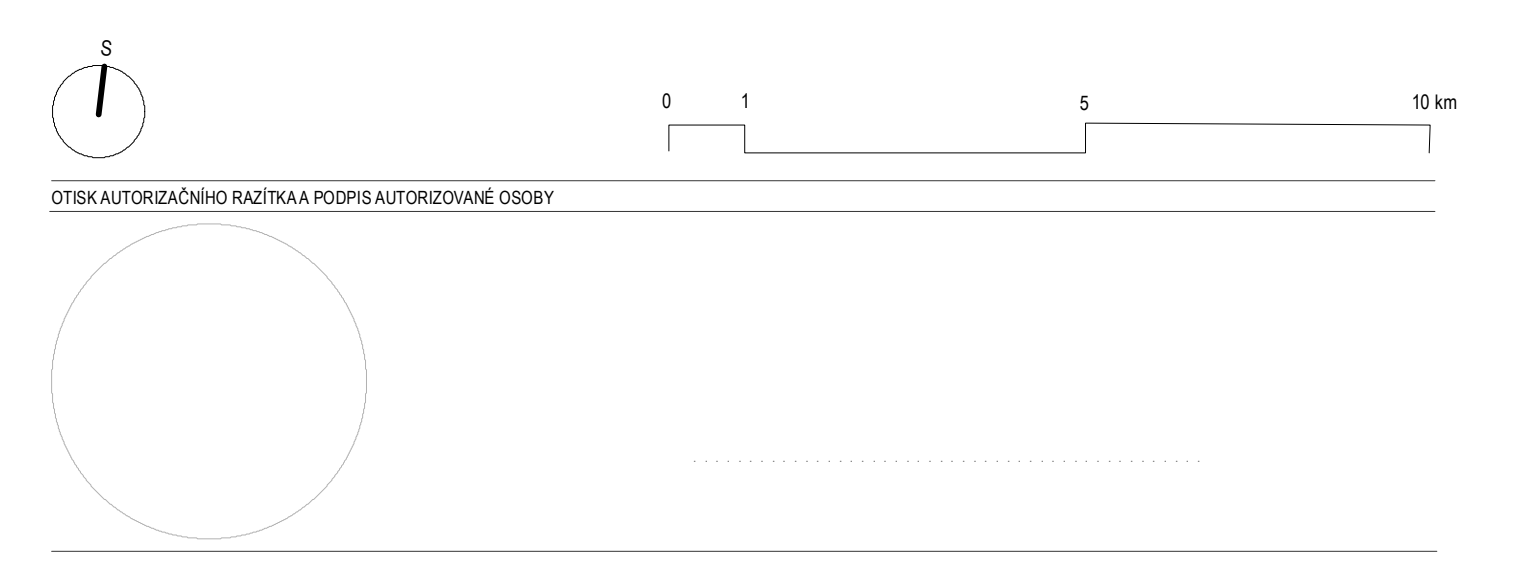
ZÁZNAM O ÚČINNOSTI
 OZNÁMENÍ SPRAVNÍM ORGÁNŮM, KTERÉ VYKONÁVÁJÍ ÚLOHU ÚZEMNÍHO PLÁNOVÁNÍ A STAVEBNÍHO ŘÍDÍCÍHO ÚŘADU KRÁLOVÉHRADECKÉHO KRAJE
Zápisného Královéhradeckého kraje
 DŮM MĚSTSKÝCH RÁDŮ KRÁLOVÉHRADECKÉHO KRAJE
 JEDNA V PŘÍPĚDI, FUNKCE OPRÁVNĚNÉ ÚŘEDNÍ OBLASTI POŘÁDANÉ
 Ing. Petr Hájek, vedoucí oddělení územního plánování a stavebního řízení Královéhradeckého kraje
 ODDĚLENÍ ÚZEMNÍHO PLÁNOVÁNÍ A STAVEBNÍHO ŘÍDÍCÍHO ÚŘADU KRÁLOVÉHRADECKÉHO KRAJE
 ODDĚLENÍ ÚZEMNÍHO PLÁNOVÁNÍ A STAVEBNÍHO ŘÍDÍCÍHO ÚŘADU KRÁLOVÉHRADECKÉHO KRAJE



- JEVY SCHVALOVANÉ**
DS49 OZNAČENÍ RUŠENÝCH ZÁMĚRŮ
- DOPRAVNÍ INFRASTRUKTURA**
- | | | | |
|-----------|-------------------------------|------------------------------|---|
| NÁVRH | NÁVRH RUŠENÝ | ÚZEMNÍ REZERVA | ÚZEMNÍ REZERVA RUŠENÁ |
| [Red box] | [Red box with diagonal lines] | [Red box with dashed border] | [Red box with dashed border and diagonal lines] |
- KORIDOR KAPACITNÍ SILNICE
 - KORIDOR SILNICE I. TŘÍDY
 - KORIDOR SILNICE II. TŘÍDY
 - KORIDOR ŽELEZNICE - CELOSTÁTNÍ TRAT
 - KORIDOR ŽELEZNICE - ZKAPACITNĚNÍ / MODERNIZACE / OPTIMALIZACE / ZDVOUKOLEJNĚNÍ / ELEKTŘIFIKACE
- EKONOMICKÝ ROZVOJ A ROZVOJ LIDSKÝCH ZDROJŮ**
- | | | | |
|------------|--------------------------------|-------------------------------|--|
| NÁVRH | NÁVRH RUŠENÝ | ÚZEMNÍ REZERVA | ÚZEMNÍ REZERVA RUŠENÁ |
| [Blue box] | [Blue box with diagonal lines] | [Blue box with dashed border] | [Blue box with dashed border and diagonal lines] |
- NÁRODNÍ CENTRUM PRO KRIZOVOU PŘÍPRAVENOST A VÝCVIK SLOŽEK ZŠ HRADEC KRÁLOVÉ
- TECHNICKÁ INFRASTRUKTURA**
- | | | | |
|-------------|---------------------------------|--------------------------------|---|
| NÁVRH | NÁVRH RUŠENÝ | ÚZEMNÍ REZERVA | ÚZEMNÍ REZERVA RUŠENÁ |
| [Green box] | [Green box with diagonal lines] | [Green box with dashed border] | [Green box with dashed border and diagonal lines] |
- TRANSFORMOVNÁ
 - KORIDOR NADZEMNÍHO ELEKTRICKÉHO VEDENÍ VN 110 kV
 - KORIDOR VODOVODU
 - KORIDOR VYSOKOTLAKÉHO PLYNOVODU S TLAKEM NAD 40 BAR
 - KORIDOR VTL PLYNOVODU
 - REGULAČNÍ STANICE
 - OCHRANA PŘED POVODNĚMI
 - LOKALITA VHODNÁ PRO AKUMULACI POVRCHOVÝCH VOD
- NOVÉ ZÁMĚRY**
 DZ3, DZ1; DS2; DS4, DSA, DS19A, DS27A, DS36A, DS37A, DS49A, DS6; DS7; TE4, TT4, TT5, TE2; TP1A, TP1, PPO19, PPO20, PPO21, PPO22, PPO23, PPO24, PPO25, LAPV P8h, LAPV Fg, LAPV Babi, LAPV Žamberk, LAPV Lukavice
- PLŮŠNĚ ROZŠÍŘOVANÉ ZÁMĚRY**
 TP1i
- RUŠENÉ ZÁMĚRY V CELÉM ROZSAHU**
 DS6p, DS15, DS31, DS37, DS49, DS52, DS6; DS3p, DS4; DS6; TE1; TT1; TT2; TP1, TP2, TP3, TP4, TP5, TP6, TP7, TP8, TP9, TR2, TR3, TR4, TR5, TR6, TR7, TR8, TR9, TV1p, PPO2, PPO3, PPO4, PPO6, PPO7, PPO10, PPO11, PPO14, PPO16, PPO17, PPO18, NCKP
- ČÁSTĚNĚ RUŠENÉ ZÁMĚRY**
 DS1; DS6p, DS9p, DS2p, TE3p
- NOVÉ OZNAČENÍ ZÁMĚRŮ PŘEVZATÝCH BEZ VĚCNÉ ZMĚNY Z ÚP VÚC, KTERÉ JSOU PŘEDMĚTEM AKTUALIZACE**
- | | |
|-------------------|---------------|
| POVONENÍ OZNAČENÍ | NOVÉ OZNAČENÍ |
| TE3p | → TE5 |
| DS6p | → DS10A |
| DS9p | → DS38A |
| DS2p | → DS7 |

- JEVY INFORMATIVNÍ**
- VYBRANÉ JEVY MAPOVÉHO PODKLADU**
- | | |
|----------------------------------|--|
| [Red dashed line] | HRANICE ÚZEMÍ KRAJE = HRANICE REŠEŠENÉHO ÚZEMÍ |
| [Red dashed line with dots] | HRANICE SPRÁVNÍCH OBLASTÍ OBČÍ S ROZŠÍŘENOU PŮSOBNOSTÍ |
| [Red dashed line with squares] | HRANICE ÚZEMÍ OBČÍ |
| [Red dashed line with triangles] | HRANICE KATASTRÁLNÍCH ÚZEMÍ |
- Poznámka:**
 SYMBOLY MAPOVÉHO PODKLADU MAJÍ POUZE INFORMAČNÍ ORIENTAČNÍ CHARAKTER A NEJSOU PŘEDMĚTEM REŠENÍ AKTUALIZACE Č. 1 ZÁSAD ÚZEMNÍHO ROZVOJE KRÁLOVÉHRADECKÉHO KRAJE. POKUD JE SOUČÁSTÍ MAPOVÉHO PODKLADU ZÁŘEK MŮŽE VYJÍT ÚZEMÍ, PAK JE TŘEBA NA NEJBLÍŽŠÍ ÚROVNI NA PŘEDBĚŽNOU INFORMACI, KTERÁ SE MŮŽE POSTUPEM ČASU MĚNIT. K TĚMTO SYMBOLŮM MAPOVÉHO PODKLADU PROTO NELZE PŘÍKLĚT, NEBOŤ NEVYJADŘUJÍ REÁLNĚ USPOŘÁDÁNÍ ÚZEMÍ, ALE POUZE MOŽNÉ VÝSTUPY ÚZEMÍ.

- VYSVĚTLIVKY**
- DS DOPRAVNÍ INFRASTRUKTURA – SILNIČNÍ DOPRAVA
 - DZ DOPRAVNÍ INFRASTRUKTURA – ŽELEZNÍČNÍ DOPRAVA
 - NCKP NÁRODNÍ CENTRUM PRO KRIZOVOU PŘÍPRAVENOST A VÝCVIK SLOŽEK ZŠ HRADEC KRÁLOVÉ
 - TE, TT TECHNICKÁ INFRASTRUKTURA – ELEKTROENERGETIKA
 - TV TECHNICKÁ INFRASTRUKTURA – VODNÍ HOSPODÁŘSTVÍ
 - TP, TR TECHNICKÁ INFRASTRUKTURA – PLYNÁRENSTVÍ
 - PPO PROTIPOVODŇOVÁ OCHRANA ÚZEMÍ
 - r ÚZEMNÍ REZERVA
 - p ZÁMĚR PŘEVZATÝ BEZ VĚCNÉ ZMĚNY Z ÚP VÚC
 - 2, 2A ZÁMĚR PŘEVZATÝ BEZ VĚCNÉ ZMĚNY Z ÚP VÚC
- DS1Apr**
- územní rezerva
 - záměr převzatý bez věcné změny z ÚP VÚC
 - územní rezervy
 - územní rezervy



AKTUALIZACE č. 1 ZÁSAD ÚZEMNÍHO ROZVOJE KRÁLOVÉHRADECKÉHO KRAJE
 NÁDRAŽÍ ÚZEMNÍHO PLÁNOVÁNÍ A STAVEBNÍHO ŘÍDÍCÍHO ÚŘADU KRÁLOVÉHRADECKÉHO KRAJE
 VÝKRES PLOCH A KORIDORŮ 12.b.1.
 JAVANTEL
 Královéhradecký kraj, Provozní náměstí 1245, 500 03 Hradec Králové
 Oddělení územního plánování a stavebního řízení, Provozní náměstí 1245, 500 03 Hradec Králové
 Ing. arch. Veronika Šindlerová, Ph.D., Ing. Jan Čížek, Ing. Jan Kovář, RNDr. Milan Svoboda, Doc. Ing. Petr Švec, CSc., Ing. arch. Mgr. Monika Boháčková, Ing. Václav Štary, Jakub Vlk, Mgr. Lukáš Veselý, Ing. Pavla Karbanová-Kovářová, Mgr. Simona Martoušová
 1:100 000
 srp 2018