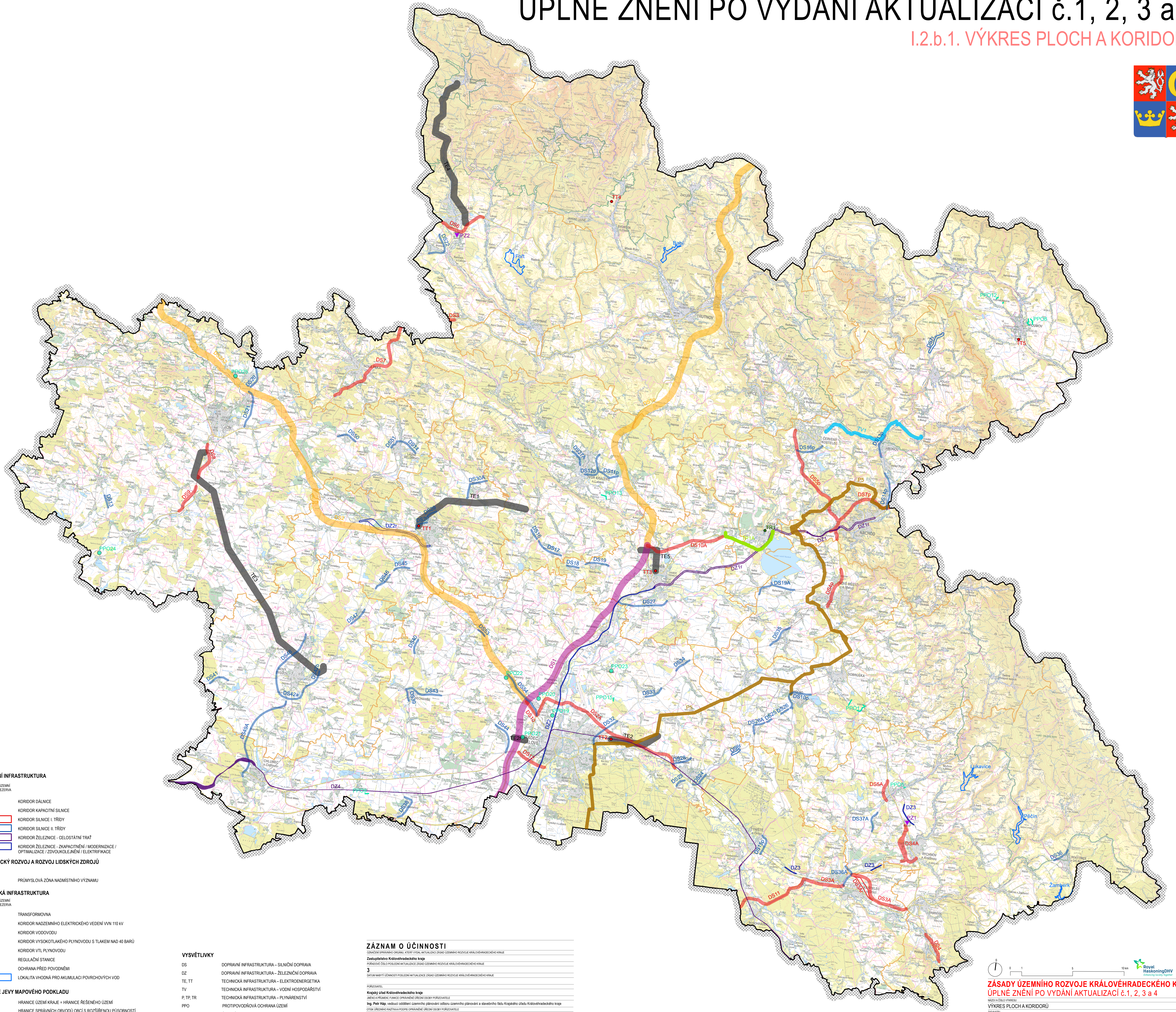


ZÁSADY ÚZEMNÍHO ROZVOJE KRÁLOVÉHRADECKÉHO KRAJE

ÚPLNÉ ZNĚNÍ PO VYDÁNÍ AKTUALIZACÍ č.1, 2, 3 a 4

I.2.b.1. VÝKRES PLOCH A KORIDORŮ



- DOPRAVNÍ INFRASTRUKTURA**
- NÁVRH ÚZEMNÍ REZERVA
- KORIDOR DÁLNIČNÍ
 - KORIDOR KAPACITNÍ SILNICE
 - KORIDOR SILNICE I. TŘÍDY
 - KORIDOR SILNICE II. TŘÍDY
 - KORIDOR ŽELEZNICE - CELOSTÁTNI TRAT
 - KORIDOR ŽELEZNICE - ZKAPACITNĚNÍ / MODERNIZACE / OPTIMALIZACE / ZDVOJKOLEJNĚNÍ / ELEKTŘIFIKACE
- EKONOMICKÝ ROZVOJ A ROZVOJ LIDSKÝCH ZDROJŮ**
- NÁVRH
- PRŮMYSLOVÁ ZÓNA NADMÍSTNÍHO VÝZNAMU
- TECHNICKÁ INFRASTRUKTURA**
- NÁVRH ÚZEMNÍ REZERVA
- TRANSFORMOVNA
 - KORIDOR NADZEMNÍHO ELEKTRICKÉHO VEDENÍ VN 110 kV
 - KORIDOR VODOVODU
 - KORIDOR VYSOKOTLAKÉHO PLYNOVODU S TLAKEM NAD 40 BARŮ
 - KORIDOR VTL PLYNOVODU
 - REGULAČNÍ STANICE
 - OCHRANA PŘED POVODNĚMI
 - LOKALITA VHDNÁ PRO AKUMULACI POVRCHOVÝCH VOD
- VYBRANÉ JEVIY MAPOVÉHO PODKLADU**
- HRANICE ÚZEMÍ KRAJE = HRANICE ŘEŠENÉHO ÚZEMÍ
 - HRANICE SPRÁVNÍCH OBVODŮ OBCE S ROZŠÍŘENOU PŮSOBNOSTÍ
 - HRANICE ÚZEMÍ OBCE
 - HRANICE KATASTRÁLNÍCH ÚZEMÍ

- VYSVĚTLIVKY**
- DS DOPRAVNÍ INFRASTRUKTURA – SILNIČNÍ DOPRAVA
 - DZ DOPRAVNÍ INFRASTRUKTURA – ŽELEZNIČNÍ DOPRAVA
 - TE, TT TECHNICKÁ INFRASTRUKTURA – ELEKTROENERGETIKA
 - TV TECHNICKÁ INFRASTRUKTURA – VODNÍ HOSPODÁŘSTVÍ
 - P, P, TP, TR TECHNICKÁ INFRASTRUKTURA – PLYNÁRENSTVÍ
 - PPO PROTIPOVODŇOVÁ OCHRANA ÚZEMÍ
 - r ÚZEMNÍ REZERVA
 - p ZÁMĚR PŘEVZATY BEZ VĚCNÉ ZMĚNY Z ÚP VÚC
 - 2, 2A ČÍSELNÉ OZNAČENÍ ZÁMĚRU
 - DS1aPr

ZÁZNAM O ÚČINNOSTI

ODMĚNY SPRÁVNÍHO ORGÁNU, KTERÝ VYKONÁVÁ ÚLOHU ÚZEMNÍHO ROZVOJE KRÁLOVÉHRADECKÉHO KRAJE

Zastupitelstvo Královéhradeckého kraje

POŘÁDÁVATEL: ÚSTŘEDNÍ ÚŘED ÚZEMNÍHO ROZVOJE KRÁLOVÉHRADECKÉHO KRAJE

3 OSTATNÍ NABÝVATELŮV POSEDI: NEJEDNÁ SE O ÚZEMNÍ ROZVOJ KRÁLOVÉHRADECKÉHO KRAJE

POŘIZOVATEL: Královéhradecký kraj

Krajový úřad Královéhradeckého kraje

Jméno příjmení, funkce: OPRÁVNĚNÝ ZÁMĚR PŘEVZATELE

Ing. Petr Háj, vedoucí oddělení územního plánování a stavebního řádu Královéhradeckého kraje

OTISK ÚŘEDNÍHO PÍŠTAKA PODLE OPRAVNĚNÍ ÚŘEDNÍHO ZÁMĚRU PŘEVZATELE

Poznámka: SYMBOLY MAPOVÉHO PODKLADU MAJÍ POUZE INFORMAČNÍ ORIENTAČNÍ CHARAKTER A NEJSOU PŘEDMĚTEM ŘEŠENÍ ŽÁDĚNÍ O ÚZEMNÍ ROZVOJ KRÁLOVÉHRADECKÉHO KRAJE. POKUD JE SOUČÁSTÍ MAPOVÉHO PODKLADU ZÁKRES MOŽNÝCH VÝUŽITÍ ÚZEMÍ, PAK JE TŘEBA NA NEJBLÍŽEJŠÍ JAKO NA PŘEDBEŽNOU INFORMACI, KTERÁ SE MŮŽE POSTUPEM ČASU MĚNIT. K TĚMTO SYMBOLŮM MAPOVÉHO PODKLADU PROTO NELZE PŘILHŽET, NEBOŤ NEVYJADŘUJÍ REÁLNĚ USPŮRÁDÁNÍ ÚZEMÍ, ALE POUZE MOŽNÉ VÝUŽITÍ ÚZEMÍ.

0 1 2 3 4 5 10 km

ZÁSADY ÚZEMNÍHO ROZVOJE KRÁLOVÉHRADECKÉHO KRAJE
ÚPLNÉ ZNĚNÍ PO VYDÁNÍ AKTUALIZACÍ č.1, 2, 3 a 4

MAPA PLOCH A KORIDORŮ

VÝKRES PLOCH A KORIDORŮ I.2.b.1.

ADAMČEK

Královéhradecký kraj, Pivovarské náměstí 1245, 500 03 Hradec Králové

Královéhradecký kraj, Pivovarské náměstí 1245, 500 03 Hradec Králové

Obor územního plánování a stavebního řádu, Oddělení územního plánování, Pivovarské náměstí 1245, 500 03 Hradec Králové

PROJEKTOVATEL: HASLINGINGDHV

HaslingingDHV Czech Republic, spol. s r.o., Salskovská 100/94, 180 00 Praha 8

ZODPOVĚDNÝ PROJEKTANT: VEDOUcí PROJEKTU

RNDr. Milan Svoboda, autorizovaný architekt ČKA č. 02 463

1:100 000

číslo: duben 2021

Mapový podklad: Základní mapa České republiky 1:50 000 (ZM 50)
 © Český úřad zeměměřičký a katastrální