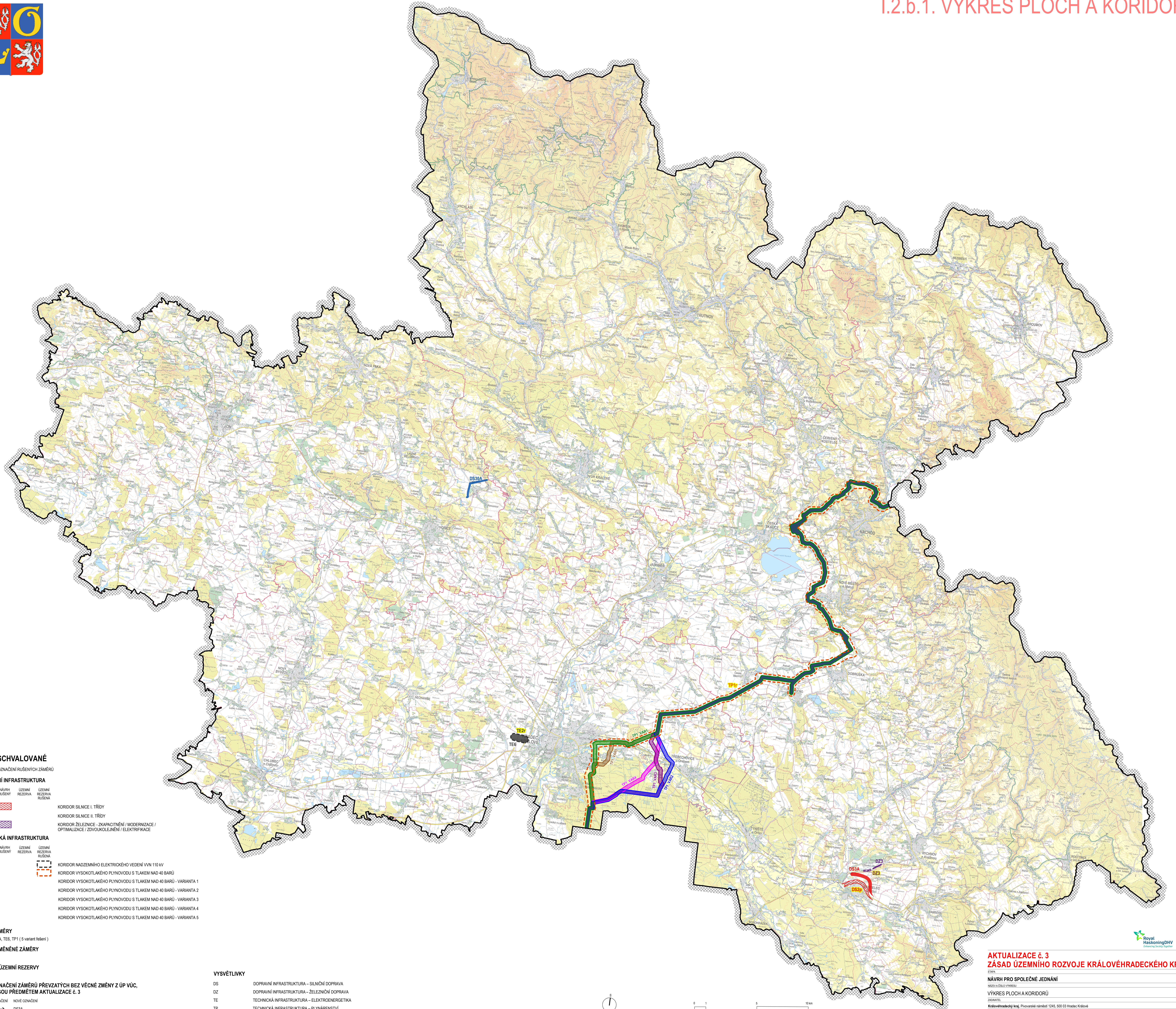


# AKTUALIZACE č. 3 ZÁSAD ÚZEMNÍHO ROZVOJE KRÁLOVÉHRADECKÉHO KRAJE

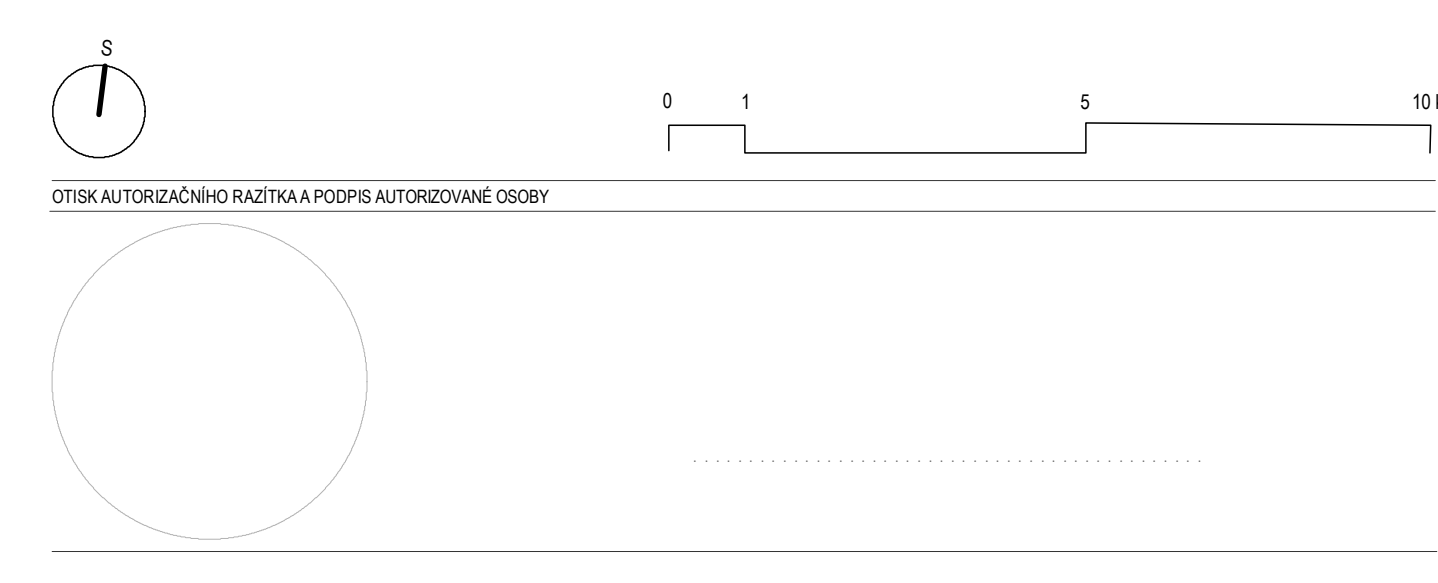
## 1.2.b.1. VÝKRES PLOCH A KORIDORŮ



- JEVY SCHVALOVANÉ**  
DS2p OZNAČENÍ RUŠENÝCH ZÁMĚRŮ
- DOPRAVNÍ INFRASTRUKTURA**
- |        |        |         |         |
|--------|--------|---------|---------|
| NÁVRH  | NÁVRH  | ÚZEMNÍ  | ÚZEMNÍ  |
| RUŠENÝ | RUŠENÝ | REZERVA | REZERVA |
| RUŠENÁ | RUŠENÁ | RUŠENÁ  | RUŠENÁ  |
- TECHNICKÁ INFRASTRUKTURA**
- |        |        |         |         |
|--------|--------|---------|---------|
| NÁVRH  | NÁVRH  | ÚZEMNÍ  | ÚZEMNÍ  |
| RUŠENÝ | RUŠENÝ | REZERVA | REZERVA |
| RUŠENÁ | RUŠENÁ | RUŠENÁ  | RUŠENÁ  |
- KORIDOR SILNICE I. TŘÍDY**  
**KORIDOR SILNICE II. TŘÍDY**  
**KORIDOR ŽELEZNICE - ZKAPACITĚNÍ / MODERNIZACE / OPTIMALIZACE / ZDVOUKOLEJNĚNÍ / ELEKTROFIKACE**
- KORIDOR NADZEMNÍHO ELEKTRICKÉHO VEDĚNÍ VN 110 kV**  
**KORIDOR VYSOKOTLAKÉHO PLYNOVODU S TLAKEM NAD 40 BARŮ**  
**KORIDOR VYSOKOTLAKÉHO PLYNOVODU S TLAKEM NAD 40 BARŮ - VARIANTA 1**  
**KORIDOR VYSOKOTLAKÉHO PLYNOVODU S TLAKEM NAD 40 BARŮ - VARIANTA 2**  
**KORIDOR VYSOKOTLAKÉHO PLYNOVODU S TLAKEM NAD 40 BARŮ - VARIANTA 3**  
**KORIDOR VYSOKOTLAKÉHO PLYNOVODU S TLAKEM NAD 40 BARŮ - VARIANTA 4**  
**KORIDOR VYSOKOTLAKÉHO PLYNOVODU S TLAKEM NAD 40 BARŮ - VARIANTA 5**

- NOVÉ ZÁMĚRY**  
DS3A, DS30A, TE3, TP1 (5 variant řešení)
- PLOŠNĚ MĚNĚNÉ ZÁMĚRY**  
DS2p, DS3
- RUŠENÉ ÚZEMNÍ REZERVY**  
TP1, TE2
- NOVÉ OZNAČENÍ ZÁMĚRŮ PŘEVZATÝCH BEZ VĚCNÉ ZMĚNY Z ÚP VÚC, KTERÉ JSOU PŘEDMĚTEM AKTUALIZACE č. 3**
- POVODNÍ OZNAČENÍ → NOVÉ OZNAČENÍ  
DS2p → DS3A
- JEVY INFORMATIVNÍ**
- VYBRANÉ JEVY MAPOVÉHO PODKLADU**
- |   |
|---|
| HRANICE ÚZEMÍ KRAJE = HRANICE ŘEŠENÉHO ÚZEMÍ          |
| HRANICE SPRÁVNÍCH OBVODŮ OBCE S ROZŠÍŘENOU PŮSOBNOSTÍ |
| HRANICE ÚZEMÍ OBCE                                    |
| HRANICE KATASTRÁLNÍCH ÚZEMÍ                           |

- VYSVĚTLIVKY**
- |        |  |
|--------|--|
| DS     | DOPRAVNÍ INFRASTRUKTURA - SILNIČNÍ DOPRAVA   |
| DZ     | DOPRAVNÍ INFRASTRUKTURA - ŽELEZNIČNÍ DOPRAVA   |
| TE     | TECHNICKÁ INFRASTRUKTURA - ELEKTROENERGETIKA   |
| TP     | TECHNICKÁ INFRASTRUKTURA - PLYNÁRENSTVÍ  |
| r      | ÚZEMNÍ REZERVA   |
| p      | ZÁMĚR PŘEVZATÝ BEZ VĚCNÉ ZMĚNY Z ÚP VÚC  |
| 3, 3A  | ČÍSELNÉ OZNAČENÍ ZÁMĚRŮ  |
| DS1Apr | územní rezerva<br>záměr převzatý bez věcné změny z ÚP VÚC<br>územní označení záměru<br>obnovy kác sádkou |



**AKTUALIZACE č. 3 ZÁSAD ÚZEMNÍHO ROZVOJE KRÁLOVÉHRADECKÉHO KRAJE**

EDRA

**NÁVRH PRO SPOLEČNÉ JEDNÁNÍ**

NADĚLA ODRŮ VÝKRESU

**VÝKRES PLOCH A KORIDORŮ** 1.2.b.1.

POŘIZOVATEL

Královéhradecký kraj, Pivovarské náměstí 1245, 500 03 Hradec Králové

Krajský úřad Královéhradeckého kraje  
Obor územního plánování a státního úřadu, Odbor územního plánování, Pivovarské náměstí 1245, 500 03 Hradec Králové

PRACOVNÍK

HaskoningDHV Czech Republic, spol. s r.o., Sokolovská 100/94, 166 00 Praha 8

PRACOVNÍK

RNDV. Milan Svoboda, autorizovaný architekt ČKA č. 02 463

PRACOVNÍK

RNDV. Milan Svoboda, Ing. Jan Čihák, Mgr. Simona Marhounková, Ing. arch. Mgr. Monika Boháčková, Ing. Vladislav Štepl, Jakub Vlk, Mgr. Lukáš Veselý

DATA

datum 2019

1:100 000

Mapový podklad: Základní mapa České republiky 1:100 000 (DM 100)  
© Český úřad zeměměřičský a katastrální