

**Interreg
Europe**



European Union | European Regional Development Fund



*Sharing solutions
for better regional policies*

Program Interreg Europe

Alice Štollová Kovandová
Ministerstvo pro místní rozvoj



**MINISTERSTVO
PRO MÍSTNÍ
ROZVOJ ČR**

25. dubna 2017 | Seminář – Hradec Králové



Charakteristika programu

Cíl programu vychází z nařízení pro Evropskou územní spolupráci – čl. 2(3)a:

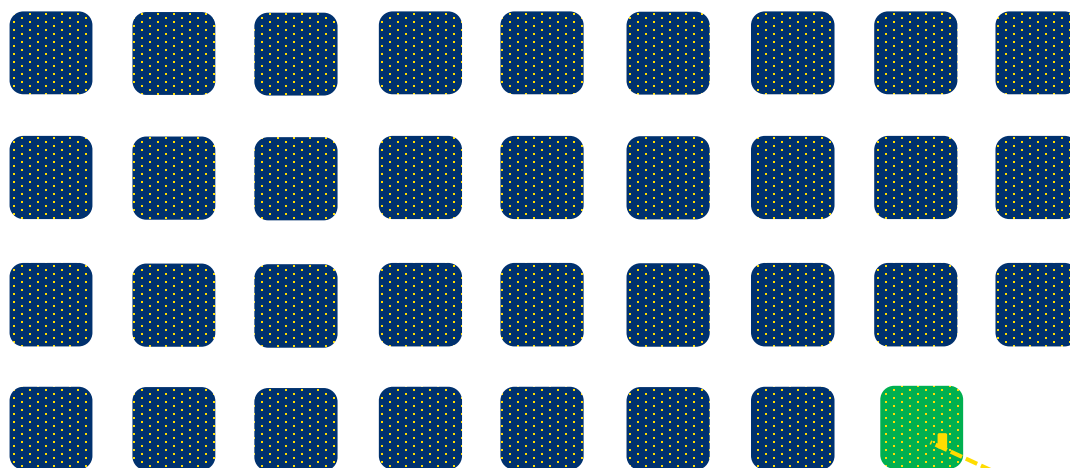
- “posilovat efektivitu **kohezní politiky**”
- “identifikace a šíření dobré praxe s cílem jejího přenosu zejména do operačních programů **Cíle investice pro růst a zaměstnanost**, případně do relevantních programů Evropské územní spolupráce”



Cíl Interreg Europe

Výměna zkušeností s cílem zlepšit efektivitu politik regionálního rozvoje, zejména programů **Strukturálních fondů**

Kohezní politika EU



Cíl 1:
Investice pro růst a zaměstnanost
EUR 340 mld.

Cíl 2:
Evropská územní spolupráce (EÚS)
EUR 10.2 mld.

INTERREG EUROPE
EUR 359 m

Jak zlepšit efektivitu politik?



3 možnosti

- Implementací **nového projektu**
- Změnou **řízení programu**
- Změnou **obsahu programu**



Nemusí vyžadovat
dodatečné finance!

Výsledky projektů Interreg Europe by měly vést k jedné z výše uvedených možností.



Geografické vymezení programu

ŘO programu:

Regionální rada regionu Hauts de France se sídlem v Lille

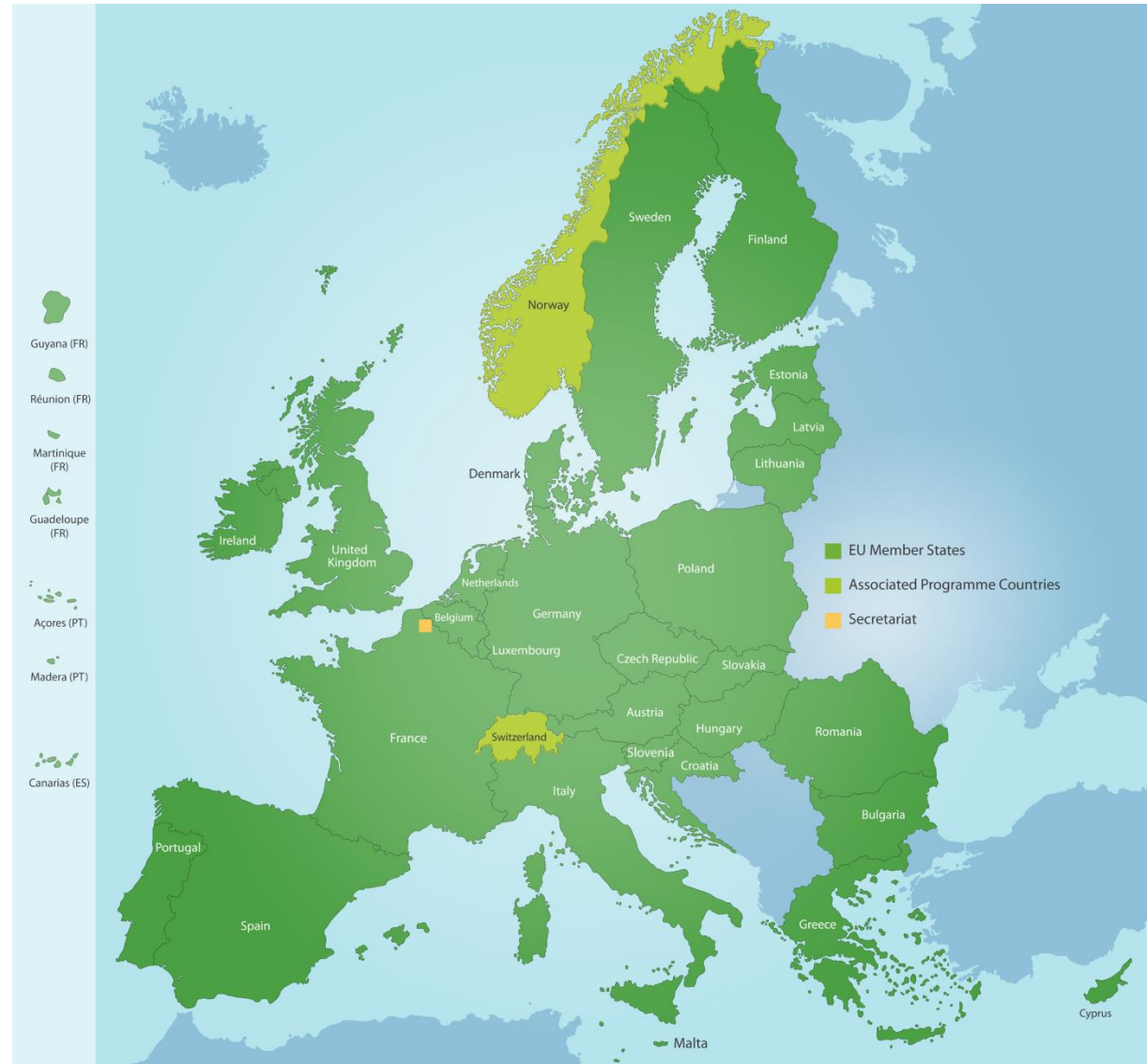
Garantem v ČR:

Ministerstvo pro místní rozvoj

Rozpočet programu:

359 mil. EUR (ERDF)

Projekty i komunikace s ŘO/JS v angličtině!!



Přehled Interreg Europe



Priority

Výzkum, technologický rozvoj a inovace

- 1.1. Posílení výzkumné a inovační infrastruktury a kapacity
- 1.2. Podpora inovativních řetězců „inteligentní specializace“ a inovačních příležitostí

Konkurenceschopnost MSP

- 2.1. Podpora MSP v růstu, rozvoji a aktivitě na poli inovací

Nízkouhlíkové hospodářství

- 3.1. Posun k nízkouhlíkovému hospodářství

Životní prostředí a efektivní využívání zdrojů

- 4.1. Zachování, ochrana a rozvoj přírodního a kulturního dědictví
- 4.2. Efektivní využívání zdrojů, ekologický růst a inovace, řízení dopadů na životní prostředí

Na každou prioritu alokováno 84,4 mil EUR ERDF



Prioritní osa 1: Výzkum, technologický rozvoj a inovace

Specifický cíl 1.1:

Zlepšit realizaci politik a programů regionálního rozvoje, zejména programů Investice pro růst a zaměstnanost a případně programů Evropské územní spolupráce, v oblasti výzkumné a inovační infrastruktury a kapacit.

Podporované aktivity (příklady):

- Regionální orgány a aktéři podporující podnikání sdílející zkušenosti v oblastech veřejného financování na podporu inovací jako klíčového prvku inovační infrastruktury, což vede k vytvoření akčních plánů na **zřízení revolvingového fondu na technologické inovace** v každém regionu buď jako „finančního nástroje“ v regionálním programu Růst a zaměstnanost, nebo jako fondu, který bude řízen nezávisle.
- Výměna zkušeností mezi regionálními orgány o politikách a programech na **vytváření výzkumných zařízení a zakládání mezinárodních sítí spolupráce v oblasti výzkumu a vývoje v méně výzkumně intenzivních regionech**, a na přípravu vytvoření těchto zařízení a sítí prostřednictvím akčních plánů.
- Výměna zkušeností mezi agenturami regionálního rozvoje pro plánování opatření ke **zlepšování shody mezi osnovami vysokých škol a potřebami lidského kapitálu podniků** v jejich regionálních sektorech inteligentní specializace.
- Výměna zkušeností mezi regionálními aktéry ke zlepšení politik na podporu inovací, které řeší **klíčové sociální výzvy v oblasti zdraví, demografické změny a blahobytu**.



Prioritní osa 1:

Výzkum, technologický rozvoj a inovace

Specifický cíl 1.2:

*Zlepšit realizaci politik a programů regionálního rozvoje, zejména programů Investice pro růst a zaměstnanost a případně programů Evropské územní spolupráce, které v **regionálních inovačních řetězcích „inteligentní specializace“ a inovačních příležitostí podporují aktéry v zavádění inovací.***

Podporované aktivity (příklady):

- Výměna poznatků o používané praxi mezi regionální orgány, vysokými školami a inovačními agenturami, aby mohly být v každém partnerském regionu rozvíjeny zařízení a metody na podporu přenosu znalostí a **posilování příležitostí k otevřeným inovacím mezi podnikatelskou a akademickou sférou** v oblasti zelených technologií jak v rámci partnerských regionů, tak i mezi nimi.
- Výměna poznatků o používané praxi při **rozvoji a řízení klastrů zabývajících se biologickými obory mezi regionálními rozvojovými agenturami, přičemž výsledkem jsou akční plány na zakládání nových regionálních a přeshraničních klastrů** prostřednictvím projektů v rámci příslušných regionálních programů Růst a zaměstnanost a přeshraničních programů EÚS.
- Spolupráce mezi regionálními orgány a aktéry poskytujícími podporu podnikům z regionů se silnými obory v oblasti IKT / nových médií za účelem výměny poznatků o používané praxi a přípravy opatření na zvýšení podnikatelské spolupráce v rámci regionů i mezi nimi ve prospěch **komericializace výsledků výzkumu a vývoje.**



Prioritní osa 2:

Konkurenceschopnost malých a středních podniků

Specifický cíl 2.1:

*Zlepšit realizaci politik a programů regionálního rozvoje, zejména programů Investice pro růst a zaměstnanost a případně programů Evropské územní spolupráce, které **podporují MSP ve všech fázích jejich životního cyklu, aby se rozvíjely, rostly a byly aktivní na poli inovací.***

Podporované aktivity (příklady):

- Spolupráce mezi regionálními orgány a agenturami poskytujícími podporu podnikům za účelem výměny poznatků o uspořádání a správě prostředků na financování **počátečního kapitálu na podporu MSP, přípravy takovýchto forem finanční podpory prostřednictvím programů Investice pro růst a zaměstnanost** nebo jiných regionálních programů na podporu podnikání.
- Výměna zkušeností mezi regionálními orgány a aktéry poskytujícími **podporu podnikům v oblasti zvyšování informovanosti a budování podnikatelských kvalit mezi mladými lidmi** a příprava akčních plánů na zavedení programů podpory mladým podnikatelům v jejich regionech.
- Výměna poznatků **o používané praxi v oblasti podpory internacionalizace a exportu u MSP** mezi regionálními rozvojovými agenturami, přičemž výsledkem jsou akční plány na vytváření nových a zlepšování stávajících forem podpory internacionalizace MSP v jednotlivých regionech prostřednictvím projektu v rámci regionálního programu Růst a zaměstnanost nebo jiných regionálních programů.



Prioritní osa 3: Nízkouhlíkové hospodářství

Specifický cíl 3.1:

*Zlepšit realizaci politik a programů regionálního rozvoje, zejména programů Investice pro růst a zaměstnanost a případně programů Evropské územní spolupráce, které se zabývají **přechodem na nízkouhlíkové hospodářství**.*

Podporované aktivity (příklady):

- Výměna zkušeností a poznatků o správné praxi mezi regionálními a lokálními orgány s následným zpracováním akčních plánů na vytvoření regionálních struktur za účelem **propagace a usnadnění lokální udržitelné výroby energie a distribučních systémů ve venkovských oblastech**.
- Výměna zkušeností mezi regionálními a městskými orgány o opatřeních v oblasti udržitelné dopravy s následným zpracováním akčních plánů, v nichž budou rozpracována opatření a investice za účelem **většího využívání možností nízkouhlíkové dopravy**, které budou financovány z programů Růst a zaměstnanost nebo z jiných regionálních programů.
- Spolupráce mezi regiony a regionálními energetickými agenturami za účelem **podporování a motivování podniků k investicím do opatření směřujících k efektivnímu využívání energie** s následným zpracováním regionálních programů podpory snižování energetické náročnosti ve firmách.



Prioritní osa 4: Životní prostředí a efektivní využívání zdrojů

Specifický cíl 4.1:

Zlepšit realizaci politik a programů regionálního rozvoje, zejména programů Investice pro růst a zaměstnanost a případně programů Evropské územní spolupráce, v oblasti ochrany a rozvoje přírodního a kulturního dědictví.

Podporované aktivity (příklady):

- Výměna poznatků o používané praxi mezi regionální orgány a agenturami zabývajícími se **ochranou přírody v urbanizovaných regionech** o ochraně přírody za účelem přípravy a integrace regionální zelené infrastruktury v zónách pod tlakem urbanizace v rámci regionálních programů (Růst a zaměstnanost).
- Výměna zkušeností a poznatků o metodách hodnocení **zranitelnosti regionálních a přeshraničních ekosystémů** mezi regionálními orgány a odbornými ústavy, určování zmírňujících opatření a plánování jejich aplikace prostřednictvím regionálních programů Růst a zaměstnanost a EÚS / přeshraničních programů spolupráce.
- Výměna zkušeností a poznatků **o modelech řízení pro regionální přírodní parky a lokality NATURA 2000** mezi regionálními orgány a správami parků za účelem přípravy zavedení nových modelů řízení a využívání regionálních parků.



Prioritní osa 4: Životní prostředí a efektivní využívání zdrojů

Specifický cíl 4.2:

*Zlepšit realizaci politik a programů regionálního rozvoje, zejména programů Investice pro růst a zaměstnanost a případně programů Evropské územní spolupráce, zaměřených na **zvýšení efektivity využívání zdrojů, ekologický růst, ekologické inovace a řízení dopadů na životní prostředí.***

Podporované aktivity (příklady):

- Výměna zkušeností mezi regionálními aktéry poskytujícími podporu podnikům o podpůrných opatřeních a programech na **podporu MSP za účelem posouzení využití zdrojů a představení pracovních procesů, při nichž jsou zdroje využívány efektivněji**, a za účelem přípravy zavedení těchto nástrojů prostřednictvím regionálního programu Růst a zaměstnanost nebo jiného programu.
- Výměna zkušeností mezi regionálními orgány a agenturami zabývajícími se **odpadovým hospodářstvím o politikách a opatřeních na snížení množství odpadu a zvýšení četnosti recyklace v malých podnicích a domácnostech** za účelem plánování implementace těchto opatření v rámci regionálních programů odpadového hospodářství.
- Výměna poznatků o praktikách mezi regionálními a lokálními orgány **o metodách monitorování, řízení a zlepšování kvality ovzduší v městských a urbanizovaných oblastech** s následným zpracováním akčních plánů pro vytvoření programů monitorování kvality ovzduší a **zmírňujících opatření** prostřednictvím projektů v rámci jejich regionálních programů Růst a zaměstnanost.



Současný stav programu

1. výzva - 22. 6. – 31. 7. 2015

- celkem předloženo 261 žádostí schváleno 64 projektů v celkové výši 99,1 mil EUR
- nejvíce žadatelů již tradičně z Itálie a Španělska; CZ průměr
- celkem 2158 partnerů
- CZ - 41 žádostí (7 LP), z toho způsobilých 27 (3 LP), pro operativní hodnocení a schváleno 11 (1 LP - RERA) projektů - alokace pro CZ LP/PP 1,6 mil EUR; CZ ne prioritá ŽP – nejvíce zastoupen Moravskoslezský kraj; uspěl 1 soukromý neziskový subjekt
- celkově priority - nejvíce zastoupeny: Výzkum a inovace a MSP; nejméně ŽP

2. výzva - 5. 4. – 13. 5. 2016

- předloženo 211 žádostí – schváleno 65 projektů v celkové výši 88,2 mil EUR
- CZ - 24 žádostí (2 LP), z toho způsobilých 27 (3 LP), pro operativní hodnocení a schváleno 9 - alokace pro CZ 8 mil EUR – nejvíce zastoupeno Hlavní město Praha; pouze veřejnoprávní subjekty uspěly
- Celkově priority - nejvíce zastoupeny: Výzkum a inovace a CO2; nejméně ŽP



3. výzva - 1. 3. – 30. 6. 2017

- Alokace – všechny zbývající finance, je tedy možné, že se bude jednat o poslední výzvu – nejvíce v prioritě ŽP
- celkem program: 359 mil EUR
- 1. výzva: 99,1 mil EUR
- 2. výzva: 88,2 mil EUR
- 3. výzva: zbývá cca 150 mil EUR
- změny: oproti 1. výzvě vše elektronicky, scany podepsaných dokumentů, zjednodušená komunikace mezi partnery, mnoho aktivit a pomocných prvků ze strany JS



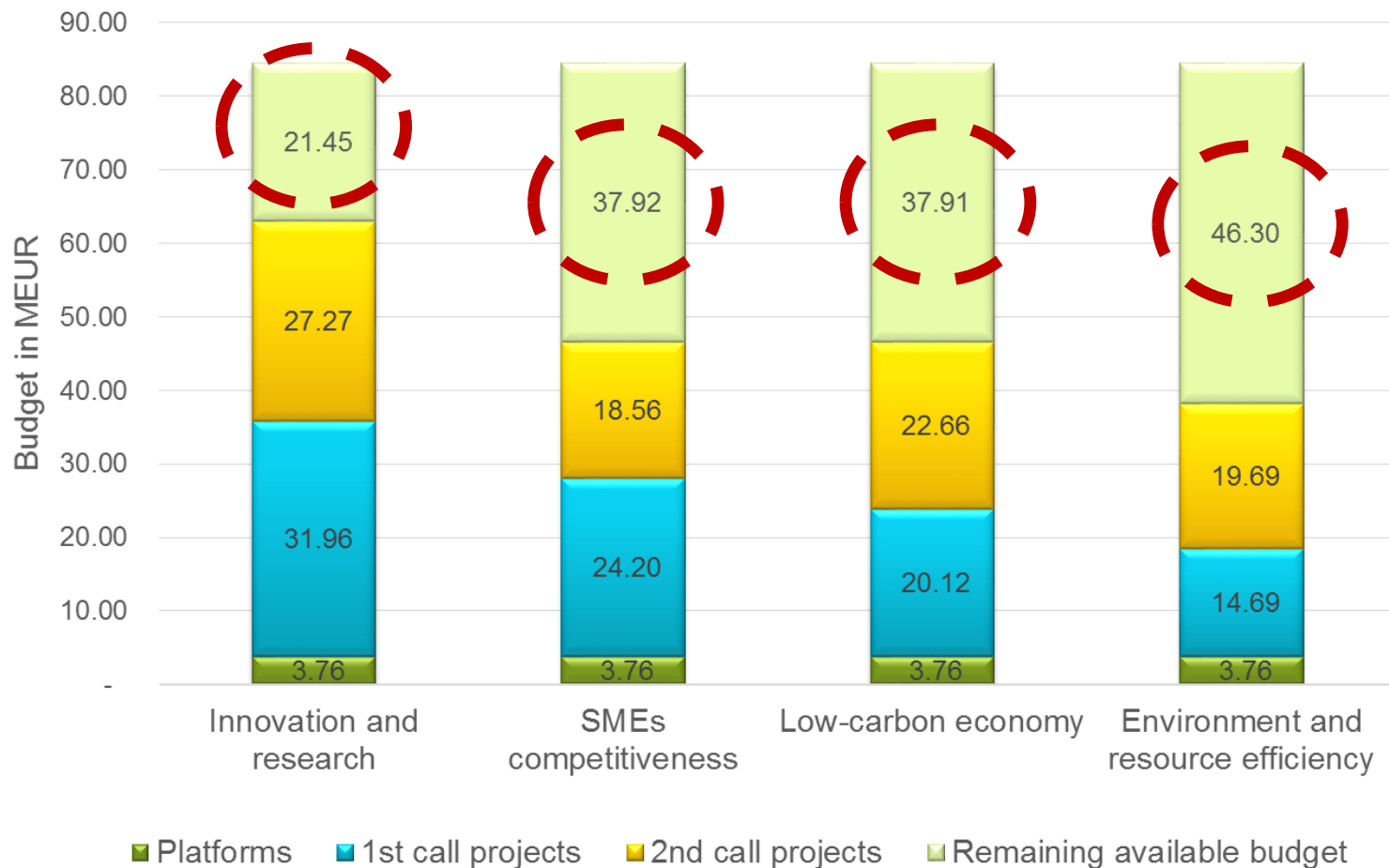
Přípravy na 3. výzvu

- balíček pro 3. výzvu (web programu a www.dotaceEU.cz)
- 4. verze Programového manuálu)
- setkání na Maltě - Europe, let's cooperate! – 22. - 23. 3. 2017
- Národní informační dny, v ČR 23. 2. 2017 – konzultace s pracovníkem JS
- JS nabízí zpětnou vazbu na zasláný projektový záměr
- záměr možno konzultovat s NCP, požádat o zaslání záměru do zahraničí za účelem vyhledání partnerů okolních zemí
- „Join our community“ na webu programu, zadat svůj záměr a vyhledávat nabídky jiných partnerů atd. viz prezentace pracovníka JS - Podpora žadatelů

Současný stav alokace podle priorit



Alokováno



Nejčastější témata –schválené projekty



Výzkum a inovace

- RIS3 – sektory/řízení (e.g. P2L2, HIGHER)
- Sociální inovace (e.g. OSIRIS)



Konkurenceschopnost MSP

- Microfinancování (e.g. ATMforSMEs)
- Internacionalizace MSP (e.g. SIE)
- Podpora inovativních řešení pro MSP ve venkovských oblastech (e.g. SOCIAL-SEEDS)

Nejčastější témata –schválené projekty



Nízkouhlíkové hospodářství

- Energetická účinnost budov (e.g. Social Green)
- Městská mobilita (e.g. Ev Energy)



Životní prostředí a efektivní využívání zdrojů

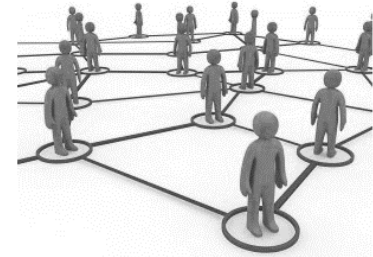
- Oběhové hospodářství (e.g. RETRACE)
- Odpadové hospodářství v historických městech(e.g. INTHERWASTE)

Podporované aktivity



Projekty

- Spolupráce omezeného počtu partnerů
- 2 fáze
- Stakeholder groups
- Akční plán



Policy learning platforms - Platformy

- Otevřené všem
- Úzce spojené s projekty





Projekty



Definice

Partneři z různých států spolupracují na sdílení zkušeností v oblastech politik regionálního rozvoje (v rámci tematických oblastí programu)...

Cíl

....s cílem zlepšit efektivitu implementace politik dotčených regionů
(zvláště implementaci programů Investice pro růst a zaměstnanost)



Projekty - 2 fáze



**Fáze 1
(1 až 3 roky)**

Výměna zkušeností vedoucí k vypracování 1 **akčního plánu** pro každý řešený **politický nástroj** (program, politiky regionálního rozvoje...etc.)

**Fáze 2
(2 roky)**

Monitorování implementace akčního plánu + možná realizace pilotních aktivit

Alespoň polovina z řešených z řešených politických nástrojů musí být programy Strukturálních fondů

Akční plán: popis opatření, která budou zapracována, jejich časový harmonogram, dílčí kroky, odpovědní aktéři, náklady (pokud nějaké budou) a zdroje financování pro následné využití získaných poznatků.



Cílová skupina



- **Řídící orgány programů Strukturálních fondů** (hl. cílová skupina)
- **Veřejné orgány**
(místní, krajské, národní orgány)
- **Veřejnoprávní subjekty**
(podle Směrnice 2014/24/EU)
- **Soukromé neziskové subjekty**
(nemohou plnit roli vedoucího partnera)



Kontrolu způsobilosti provádí Národní kontaktní místo programu

Cílová skupina



Veřejnoprávní subjekty:

- zřízený za konkrétním účelem poskytování potřeb v obecném zájmu, který není průmyslového nebo obchodního charakteru;
- s právní subjektivitou; a
- z větší části financovaný státními, regionálními nebo místními orgány nebo jinými veřejnoprávními orgány; nebo ve kterém vykonávají tyto orgány dohled nad řízením; nebo který má správní, řídicí nebo dozorčí radu, ve které je více než polovina členů jmenována státními, regionálními nebo místními orgány nebo jinými veřejnoprávními orgány.

Soukromé neziskové subjekty:

- zřízený za konkrétním účelem plnění potřeb v obecném zájmu, který není průmyslového nebo obchodního charakteru;
- s právní subjektivitou;
- z větší části není financovaný státními, regionálními nebo místními orgány nebo jinými veřejnoprávními orgány; ve kterém nevykonávají tyto orgány dohled nad řízením; který nemá správní, řídicí nebo dozorčí radu, ve které je více než polovina členů jmenována státními, regionálními nebo místními orgány nebo jinými veřejnoprávními orgány.



Finance projektů



Doporučený rozpočet (ERDF): mezi **EUR 1 až 2 mil**

Princip zpětného financování (tradičně v 6 měsíčních cyklech)

Míry spolufinancování	Podle právního statutu a lokace
85% ERDF	Veřejné a veřejnoprávní subjekty z EU
75% ERDF	Soukromé neziskové subjekty z EU
50% Norské finance	Veřejné, veřejnoprávní subjekty a soukromé neziskové subjekty z Norska
Švýcarské finance	Veřejné, veřejnoprávní subjekty a soukromé neziskové subjekty ze Švýcarska

MMR **neposkytuje** dotace na spolufinancování zbylých 15% v projektu. Každý příjemce si musí zajistit financování zbylých 15% sám.

Projektové partnerství - požadavky



- Princip vedoucího partnera
- Partneri alespoň ze 3 států z nichž alespoň 2 ze států EU
 - Doporučení: **5 až 10 partnerů**
- Účast subjektů zodpovědných za vybraný politický nástroj
 - Přímo jako partneři
 - Nepřímo prostřednictvím tzv. Letter of Support a účastí ve Stakeholder group
- Vytvoření Stakeholder group
 - Přispívá k efektivnímu procesu učení
 - Usnadňuje následnou implementaci akčního plánu

Letter of Support



Letter of support* from the relevant organisation responsible for policy

For Structural Funds programmes (i.e. Investment for Growth and Jobs and European Territorial Cooperation programmes), the list of policy responsible organisations is available on the 'In my country' pages on the programme website www.interregeurope.eu

- v případě **neúčasti** v projektu subjektu, který je zodpovědný za dotčený politický nástroj je třeba, aby žadatel měl od dotčeného orgánu zodpovědného za politický nástroj podepsaný tzv. Letter of Support
- v případě, že Letter of Support bude chybět u jednoho partnera nebo nebude řádně vyplněn bude **celý projekt** prohlášen za nezpůsobilý

Project acronym	
Project title	
Name of the signing organisation (original) including department if relevant)	
Name of the signing organisation (English) including department if relevant)	
Name of the policy instrument addressed (original)	
Name of the policy instrument addressed (English)	
Name of partner(s) concerned in the application form (English)	

We hereby confirm:

- that we were informed about the preparation of the above-mentioned project,
- that the topic tackled by this project is in line with our organisation's policy,
- that we acknowledge the participation of the above-mentioned partner(s) in the project,
- that we will engage with the stakeholder group and welcome opportunities for exchanging experiences with other institutions in Europe,
- that we will consider possibilities for implementation of the action plan through our policy instrument.

Name of signatory	
Position of signatory	
Date	
Signature and institution stamp (if exists)	

** amendments to the text of the template or template not correctly completed will lead to the ineligibility of the whole application*

Letter of Support



Organisation (national language)	Name of Operational Programme	TOs selected	Link
Ministerstvo průmyslu a obchodu	OP Enterprises and Innovations for Competitiveness	1, 2, 3, 4, 7,	http://www.mpo.cz/cz/podpora-podnikani/oppik/http://www.mpo.cz/
Ministerstvo školství, mládeže a tělovýchovy	OP Research, Development and Education	1, 9, 10,	http://www.msmt.cz/strukturalni-fondy/op-vvv
Ministerstvo práce a sociálních věcí	OP Employment, priority axis 1, part employment	8	http://www.esfcr.cz
Ministerstvo práce a sociálních věcí	OP Employment, priority axis 3 and 4	11	http://www.esfcr.cz
Ministerstvo práce a sociálních věcí	OP Employment, priority axis 2	9	http://www.esfcr.cz
Ministerstvo práce a sociálních věcí	OP Employment, priority axis 1, part adaptability and equal opportunities	8	http://www.esfcr.cz
Ministerstvo dopravy	OP Transport	7	http://www.opd.cz/cz/odbor430MD
Ministerstvo životního prostředí	OP Environment	4, 5, 6,	http://www.opzp.cz/o-programu/
Ministerstvo pro místní rozvoj	Integrated Regional Operational Programme	2, 4, 5, 6, 7, 8, 9, 10, 11	www.dotaceEU.cz/irop
Magistrát hlavního města Prahy	OP Prague - the Growth Pole of the Czech Republic	1, 4, 9, 10	http://www.prahafondy.eu/cz/budoucnost-2014/op-praha---pol-rustu-cr.html
Ministerstvo pro místní rozvoj	CBC CZ-PL	5, 8, 10, 11	http://www.cz-pl.eu/

Mohou Vám podepsat Letter of Support za svůj operační program

Všechny kontakty ke stažení zde: <http://www.dotaceeu.cz/cs/Fondy-EU/2014-2020/Operacni-programy/OP-INTERREG-EUROPE>



Letter of Support

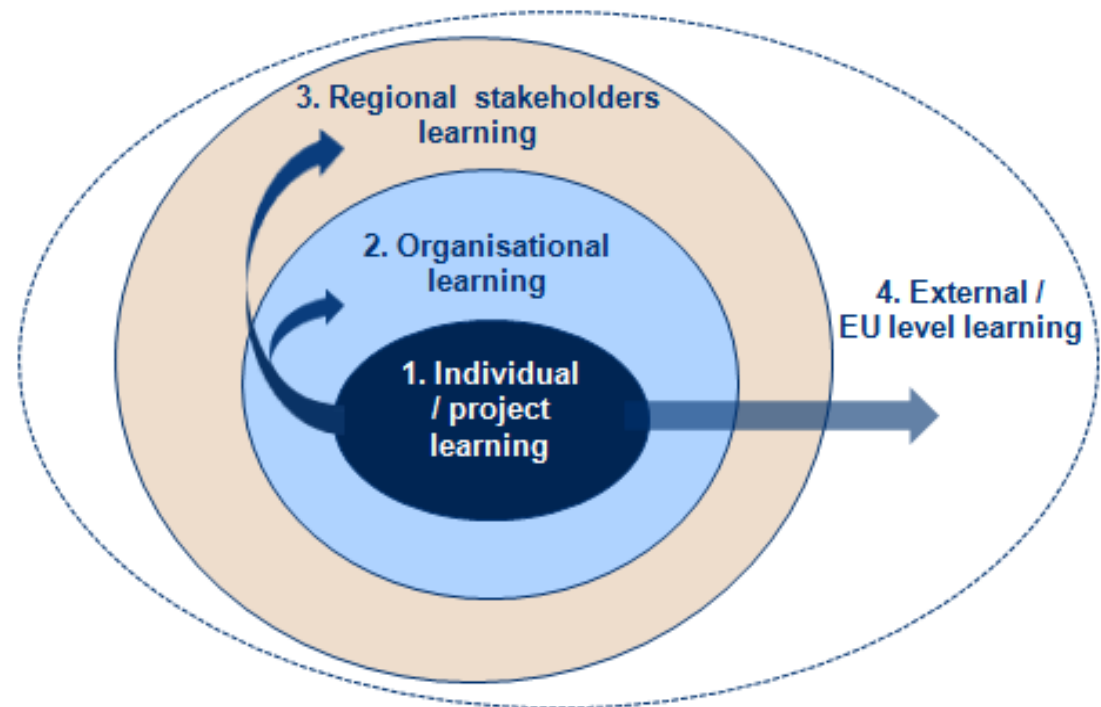
- S podpisem LoS nečekejte na poslední chvíli
- Oslovte subjekty odpovědné za daný politický nástroj (řídící orgány) min. 2-3 týdny před koncem výzvy
- Subjektu zodpovědnému za daný politický nástroj zašlete:
 - Zaměření a cíle projektu
 - Vaší roli v projektu a výsledky, kterých plánujete dosáhnou
 - Co, s výsledky uděláte po skončení projektu (např. projekt v daném OP...)
 - Kontakt na Vás
- Údaje uvedené v LoS se musí shodovat s údaji uvedenými v projektové žádosti!!!!!!

Stakeholder Group a proces učení



Stakeholder group:

zástupci subjektů, které jsou pro dané téma, relevantní, aby výstupy projektu měly v daném regionu co možná největší dopad na regionální politiku. Bude sloužit také k tomu, aby výstupy projektu byly, co nejvíce využity v praxi.



Způsobilé výdaje

- Mzdové výdaje
- Administrativní výdaje
- Cestovné a ubytování
- Vybavení



Pro osoby zaměstnané
projektovým příjemcem

- Externí služby

Kontrola

KONTROLOR:

Na základě rozhodnutí ministryně pro místní rozvoj č. 142/2015 je kontrolou výdajů u programů Evropská územní spolupráce (tedy i Interreg Europe) pověřeno **Centrum pro regionální rozvoj České republiky (Centrum)**

Výkon kontroly je pro české příjemce **bezplatný!!**

Časový harmonogram kontroly

CZ partneři předkládají výdaje ke kontrole a zprávu o průběhu projektu zpravidla **každých 6 měsíců**

Bezpodmínečně nutné je znát programovou dokumentaci (Programme Manual) a **Pokyny pro příjemce ke kontrole**

<http://www.dotaceeu.cz/cs/Fondy-EU/2014-2020/Operacni-programy/OP-INTERREG-EUROPE>

NEPODCEŇOVAT

Platformy



Usnadňuje proces učení se na politické úrovni napříč EU, vytvořením komunity politiků a odborníků s cílem na zlepšení regionálních politik

- Lepší využití projektových výsledků
- Otevřít výsledky programu i subjektům, kteří se neúčastní projektů

Interní kapitalizace

Externí kapitalizace



Dostupné služby platformem

Znalostní databanka



- Databáze dobrých praxí
- Politická doporučení
- EU novinky v jednotlivých oblastech
- Tematické studie

Příležitosti pro networking



- Databáze odborníků
- Diskuzní fórum
- Networking akce

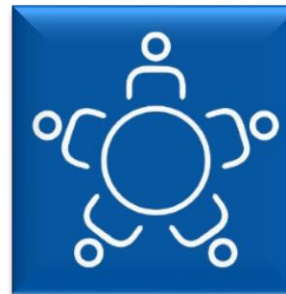
Dostupné služby pro registrované členy

Expert helpdesk



- Rady pro jednotlivé oblasti
- Pokyny v rámci databáze
- Analytická data
- Aktuální informace

Expert podpora



- Peer reviews
- Benchmarking
- Tematické workshopy
- Akce na podporu rozvoje kapacit

#policylearning



První informace platforem jsou online! články, novinky, akce



12/12/2016

Innovation Union spurs Europe's innovation capacities and...

The rise of new technologies is challenging Europe and its readiness for embracing the revolutionary technologies.

Type: [Platform](#)



30/11/2016

How to turn Europe's large research infrastructures into...

Europe has the opportunity to enhance its innovation capacity by strengthening cooperation between analytical research institutes and companies.

Type: [Platform](#)



30/11/2016

New actions to help close the gap in research excellence...

Ten new centres of excellence were selected for funding from Horizon 2020.

Type: [Platform](#)



16/11/2016

Innovation ecosystems and role of frontrunners in mutual...

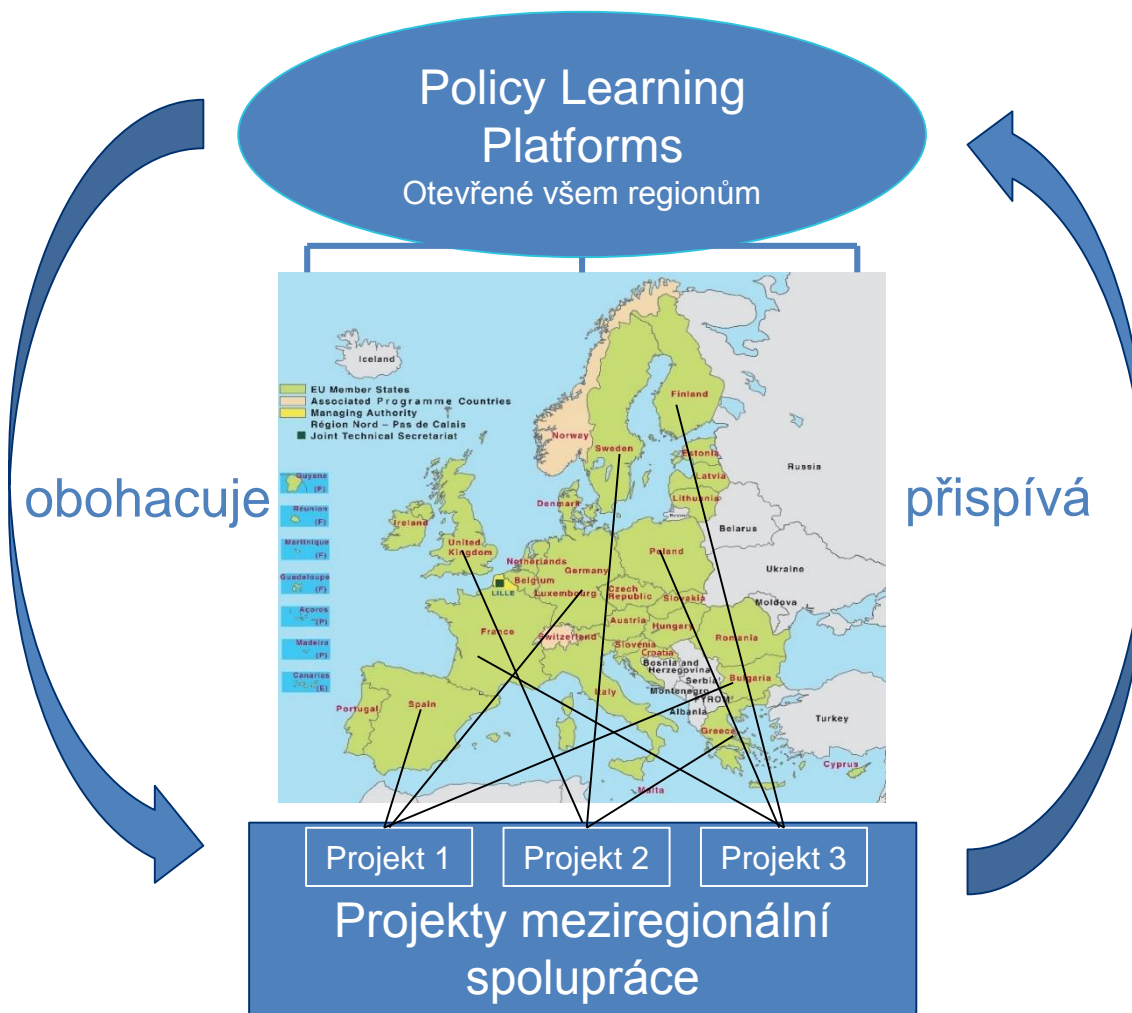
Europe needs pioneering cities and regions to test ground breaking ideas and validate innovative products, services and policies.

Type: [Platform](#)

SHARE



2 provázené aktivity





Jak se zapojit?

- ❑ Registrace do Interreg Europe komunity:
www.interregeurope.eu/policylearning

- ❑ Nadcházející akce v roce 2017:
 - ✓ Networking akce pro priority TO1+TO3 & TO4 +TO6
 - ✓ Policy Learning akce
 - ✓ Tematické workshopy



Akce v ČR



- 14. 2. 2017 - Finanční seminář pro žadatele
- 23. 2. 2017 - Informační den INTERREG EUROPE
- 22. – 23. 3. 2017 – setkání na Maltě “Europe, let’s cooperate“ pro zájemce o 3. výzvu; možnost nalézt zahraničního partnera pro svůj projektový záměr (součástí tohoto setkání bylo i jednání Monitorovacího výboru)
- Webináře a otázky a odpovědi – organizuje JS
- 3. výzva otevřena 1. 3. – 30. 6. 2017
- 7. 3. 2017 – Výbor ČR
- Monitorovací výbor po ukončení výzvy a prvním kole hodnocení předložených projektů
- Pro české partnery bude další Finanční seminář... a dle zbylých financí možnost 4. výzvy



Kde najdete další informace

Stránka programu

- www.interregeurope.eu

Programový manuál – NUTNÁ ZNALOST

- www.interregeurope.eu/help/programme-manual/

Interreg Europe community

- www.interregeurope.eu/account/dashboard/

Stránky v češtině

- <http://www.dotaceeu.cz/cs/Fondy-EU/2014-2020/Operacni-programy/OP-INTERREG-EUROPE>



Možnosti pro žadatele:

- telefonické a e-mailové dotazy - obecné
- osobní konzultace – prostudované materiály, lépe projektový záměr
- překlady dokumentů (např. Programový manuál před 1. výzvou, nyní verze 4 – bez překladu)
- kontrola – MMR – kontrola způsobilosti žadatelů – statutu - před konečným schválením JS
- zprostředkování kontaktu na partnera z ciziny
- Informační dny, semináře
- mailing-list – možnost zařazení/ vyřazení - předávání informací od JS
- tiskové zprávy, nebo informační e-maily po MV, setkáních Výboru ČR 2014-2020, novinky, akce
- webové stránky www.dotaceEU.cz – sekce Programy – INTERREG EUROPE



Webové stránky MMR – www.dotaceEU.cz

Jste zde: [Úvodní strana](#) > [Fondy EU v ČR](#) > [Programové období 2014-2020](#) > [Programy](#) > [Program INTERREG EUROPE](#)

PROGRAM MEZIREGIONÁLNÍ SPOLUPRÁCE INTERREG EUROPE

Program meziregionální spolupráce INTERREG EUROPE navazuje v období 2014-2020 na operační program meziregionální spolupráce INTERREG IVC realizovaný v programovém období 2007-2013. Program pokrývá celé území EU a dále Švýcarsko a Norsko.



ZÁKLADNÍ INFORMACE

» **Kontakt**

Ministerstvo pro místní rozvoj
Odbor evropské územní spolupráce
Oddělení mezinárodních územních vazeb
Koordínátor příprav a realizace OP
INTERREG EUROPE v ČR
Staroměstské nám. 6
110 15 Praha 1
Pracoviště: Letenská 119/3
Tel: 224 862 331
meziregionalni@mmr.cz
<http://www.interregeuropa.eu/>

DOKUMENTY

- [Informační leták 11/2016](#) [PDF, 1.3MB]
- [Základní informace o programu](#) [PDF, 158.04KB]
- [OP INTERREG EUROPE_info.cz](#) [MS Word, 38.72KB]
- [Programové dokumenty](#)
- [Informace pro žadatele](#)
- [LETTER OF SUPPORT - výklad](#)
- [Kontakty na ŘO Cíle 1](#)
- [Prezentace](#)
- [1. výzva](#)
- [2. výzva](#)
- [3. výzva](#)
- [Publikace](#)

Program INTERREG EUROPE financovaný z prostředků [Evropského fondu pro rozvoj](#) (ERDF) je určen k podpoře vzájemného učení (policy learning) mezi veřejnými orgány s cílem zlepšit fungování politik a programů regionálního rozvoje. Umožňuje veřejným orgánům napříč Evropou výměnu prací a nápadů týkajících se způsobu fungování veřejných politik a takto najít řešení pro zlepšení jejich rozvojových strategií.

Základním cílem programu je přispět ke zlepšení implementace programů implementovaných v rámci cíle investice pro růst a zaměstnanost (Cíle 1), případně v rámci cíle evropské územní spolupráce (Cíl 2). Projekty budou moci přispět ke zlepšení implementace programů Cíle 1 a Cíle 2, prostřednictvím jedním z těchto opatření:

a) Implementaci nového projektu/nástroje financovaného v rámci programu Cíle 1.

Informace o čerpání

Fondy EU v ČR

- Informace o fondech
- Programové období 2014-2020
- Dohoda o partnerství
- Programy
 - OP Podnikání a inovace pro konkurenceschopnost
 - OP Životní prostředí
 - OP Výzkum, vývoj a vzdělávání
 - OP Zaměstnanost
 - OP Doprava
 - Integrovaný regionální OP
 - OP Praha
 - OP Technická pomoc
 - OP Rybářství
 - Program rozvoje venkova
 - Program ČR – Polsko
 - Program Slovensko – ČR
 - Program Rakousko – ČR
 - Program Bavorsko – ČR
 - Program Sasko – ČR
 - Program Interreg CENTRAL EUROPE
 - Program Interreg DANUBE
 - Program INTERREG EUROPE**
- Novinky
- Program ESPON 2020
- Program INTERACT III
- Program URBACT III
- Publikace a informační materiály
- Metodické dokumenty
- Indikátory
- Nařízení kohezní politiky pro období 2014-2020

- Programový dokument
- Informace pro žadatele
- Kontakty na ŘO Cíle 1 – aktualizace únor 2017
- 3. výzva
- Pokyny pro příjemce
- Metodiky a legislativa
- Související dokumenty



Balíček pro žadatele

- Programový manuál
- Terms of Reference
- Prohlášení partnera (Partner Declaration)
- Letter of Support

Ke stažení zde:

<http://www.interregeurope.eu/projects/apply-for-funding/>



Apply online

Interreg Europe's online application system is available to allow you to prepare your application. You can only submit when a call is open!

Apply

**Interreg
Europe**



European Union | European Regional Development Fund



Děkuji!

Alice Štollová Kovandová
Ministerstvo pro místní rozvoj
Odbor evropské územní spolupráce
Email: alice.stollova@mmr.cz
Tel: +420 224 862 254

www.dotaceEU.cz
www.mmr.cz



**MINISTERSTVO
PRO MÍSTNÍ
ROZVOJ ČR**



Interregeurope