

Návrh na vyhlášení zvláště chráněného území

ve smyslu ustanovení § 40 odst. 1 zákona č. 114/1992 Sb.  
o ochraně přírody a krajiny v platném znění  
a § 4 vyhlášky č. 64/2011 Sb.

**Přírodní památka  
Javorka a Cidlina - Sběř**

**Datum zpracování:  
4. 3. 2013**

**1. Název zvláště chráněného území:**

Přírodní památka Javorka a Cidlina - Sběř

**2. Návrh kategorie ochrany zvláště chráněného území:**

Přírodní památka (dále jen PP) ve smyslu § 36 zákona č. 114/1992 Sb. o ochraně přírody a krajiny v platném znění (dále jen „zákon“).

**3. Předmět ochrany a jejich popis:****3.1. Souhrnná charakteristika předmětu ochrany:**V současnosti lokalita s výskytem populace velevruba tupého (*Unio crassus*) a modráška bahenního (*Maculinea nausithous*).**3.2. Popis předmětu ochrany:****A. Ekosystémy**

Ekosystémy nejsou předmětem ochrany.

**B. Druhy**

název druhu	aktuální početnost nebo vitalita populace v ZCHÚ	stupeň ohrožení	popis biotopu druhu
<b>velevrub tupý</b> ( <i>Unio crassus</i> )	nižší desítky	silně ohrožený	Velevrub tupý se vyskytuje v potociích i velkých řekách. Obývá i málo úživné toky ve vyšších nadmořských výškách. Nejsilnější výskyt je udáván z nadmořských výšek 200-250 m, silný pak v rozmezí 150-200 m a 250-300 m. Je odděleného pohlaví a samice v létě vypouští do vody velké množství glochidií. Jejich hostiteli jsou perlín ostrobřichý, ježdík obecný, střevle potoční, jelec tloušť a vranka obecná. Velevrubi se dožívají obvykle 10 až 15 let, přičemž v méně úživných tocích mohou dosáhnout věku až kolem 50 let. Živí se filtrací planktonu z vody. Hlavními příčinami ohrožení druhu jsou, znečištění toků (prokázáno u dusičnanů) společně s nevhodnými vodohospodářskými zásahy. Jedná se o regulační úpravy na tocích, které většinou znamenají sníženou diverzitu mikrohabitatů koryta a tím i negativní vliv nejen na mlže samotné, ale i rybí hostitele glochidií. S regulacemi je spojeno často i čištění a prohlubování koryta, při kterém dochází v dotčených úsecích k likvidaci většiny organismů. Negativně působí i přehrazení toků vodními stupni či jezy, které zamezují protiproudové migrace ryb. zdroj: <a href="http://www.biomonitoring.cz/druhy.php?druhID=48">http://www.biomonitoring.cz/druhy.php?druhID=48</a> ).
<b>modrásek bahenní</b> ( <i>Maculinea nausithous</i> )	desítky jedinců	silně ohrožený	Preferuje především vlhké, nehnojené, extenzivně kosené krvavcové louky se zachovalým vodním režimem, okraje vodních nádrží apod. Není však schopen přežít na loukách, na kterých probíhá druhá seč v době od začátku července do začátku září, tj. v období letu dospělců, kladení vajíček a časného vývoje housenek. Dospělci se vyskytují od začátku července do začátku srpna s vrcholem obvykle kolem 20. – 25. července. Sají nektar na krvavci totenu. Vývojový cyklus je obdobný jako u modráška očkovaného. Hostitelskou rostlinou housenek je krvavec toten ( <i>Sanguisorba officinalis</i> ). Samice kladou vajíčka do rozvinutých květních hlávek krvavce. Housenky se nejprve vyvíjejí v semenících. Poté padají na zem, kde jsou vyhledány dělnicemi hostitelských mravenců (druhu <i>Myrmica</i>

			scabrinodis, méně často <i>Myrmica ruginodis</i> ), které je odnášejí do svých mravenišť. Pokud hostitelské mraveniště prosperuje, housenky se nechávají od mravenců krmit. Pokud je mravenčí kolonie slabá, žíví se housenky larvami a kuklami mravenců. Po přezimování se v hnízdech mravenců i kuklí.
--	--	--	----------------------------------------------------------------------------------------------------------------------------------------------------------------------------------------------------------------------------------------------------------------------------------------------------------

#### 4. Cíl ochrany:

Dlouhodobým cílem je zajištění stabilní populace velevruba tupého (*Unio crassus*), modráška bahenního (*Maculinea nausithous*) a dalších chráněných či ohrožených druhů rostlin a živočichů a vhodná údržba biotopů vodních toků, ve vazbě na využívání vodních toků a okolních pozemků. Žádoucí je zachování a zlepšení hydromorfologických parametrů vodních toků a navazující nivy a zlepšení fyzikálně-chemických vlastností vody. Zajištění a zlepšení stavu biotopu lučních porostů, které jsou nezbytné pro rozvoj populace modráška bahenního a dalších druhů ohrožených druhů entomofauny.

#### 5. Základní ochranné podmínky:

Základní ochranné podmínky pro přírodní památky jsou stanoveny v § 36 odst. 2 zákona.

#### 6. Bližší ochranné podmínky:

Na základě ustanovení § 36 odst. 1 zákona se navrhuje zřizovacím výnosem stanovit k zajištění specifické ochrany území následující bližší ochranné podmínky:

Jen se souhlasem orgánu ochrany přírody lze:

- měnit druh pozemků, způsob jejich využití,
- umísťovat a povolovat stavby a zařízení, provádět změny staveb a terénní úpravy,
- používat hnojiva konkrétně kejdu, močůvku a dusíkatá hnojiva
- měnit stávající vodní režim\* (*za změnu vodního režimu jsou považovány zejména činnosti ovlivňující odtokové poměry v území a činnosti, které mohou ovlivnit kvalitu i kvantitu podzemních a povrchových vod ve smyslu zákona č. 254/2001 Sb., o vodách a o změně některých zákonů (vodní zákon), ve znění pozdějších předpisů*),
- provádět zásahy do koryta vodního toku a jeho břehů, včetně provádění těžby nánosů a splavenin, odbahňování vodních děl, či provádění zásahů do jejich litorálních porostů,
- zakládat deponie jakéhokoli materiálu.

#### 7. Vymezení ochranného pásma:

Ochranné pásmo nebude vyhlášeno, je jím proto dle § 37 odst. 1 zákona území do vzdálenosti 50 m od hranic ZCHÚ.

#### 8. Územně správní zařazení území:

##### 8.1. Přírodní památka:

kraj:

Královéhradecký

okres:

Hradec Králové, Jičín

obec s rozšířenou působností:

Nový Bydžov, Jičín, Hořice

obec s pověřeným obecním úřadem:

Nový Bydžov, Jičín, Hořice

obec:

Sloupno, Skřivany, Smidary, Staré Smrkovice, Ohnišťany, Nevratice, Chomutice, Žeretice, Vysoké Veselí, Sběř

katastrální území:

Vlhošť, Veselská Lhota, Vysoké Veselí, Velešice, Sběř, Hrobičany, Chotělice, Smidary, Loučná Hora, Ohnišťany, Staré Smrkovice,

## **9. Přehled katastrálních území a parcelních čísel pozemků dotčených návrhem PP:**

### **9.1. Přírodní památka:**

#### **k.ú. Vlhošť - 796492**

52/1, 55, 107/2, 107/4, 107/5, 107/6, 107/7, 107/8, 107/9, 107/10, 107/11, 107/12, 107/13, 107/14, 107/15, 107/16, 107/17, 107/18, 107/19, 107/20, 107/21, 107/22, 107/23, 107/24, 269, 270, 275, 278.

#### **k.ú. Veselská Lhota - 788341**

1 (PK 1, 2 díl 1, 313 díl 1, EN 351 díl 1), 16 (PK 8, 9, 2 díl 1, 3 díl 1, 13, 15, 16, 17/1, 313 díl 1, 351), 32 (PK 43, 40, 36, 33, 32, 28, 27, 26, 23, 22, 21, 20), 238/9 (PK 253, 353, 252, 254), 352/1 (PK 240 díl 2, 238 díl 2, 236/29 díl 2, 236/30, 352 díl 2, 251/2, 240/8, 240/7, 240/6, 240/5, 240/4, 240/3, 240/2 díl1, 240/2 díl2, 231/1, 231/2, 231/3, 231/4, 231/5, 231/6, 231/7, 231/8, 231/41, 43, 32, 28, 26, 232/1, 232/2, 352 díl 2, 2 díl 2, 313 díl 2, 312/1, 3 díl 2, 93, 350 díl 1, 226/1, 226/2, 205/1, 205/2, 205/3, 205/4, 133, 120/1, EN 26, 40, 241, 240/1, 251/1, 251/2, 350, 351 díl 2, PP 240/1), 353 (PK 352, 353, 354).

#### **k.ú. Vysoké Veselí - 788350**

st. 183, 197, 198/1, 198/2, 200/1, 200/2, 201/2, 201/41, 201/43, 201/45, 201/46, 201/47, 201/48, 201/49, 201/50, 201/51, 201/52, 201/53, 201/54, 201/55, 201/56, 201/57, 201/58, 201/59, 201/60, 201/61, 201/62, 201/63, 201/64, 201/65, 201/66, 201/67, 201/68, 201/69, 201/70, 201/71, 201/72, 201/73, 201/74, 201/75, 201/76, 201/77, 201/78, 201/79, 201/80, 201/81, 201/82, 201/83, 201/84, 201/85, 201/86, 201/87, 201/88, 201/89, 201/90, 201/91, 201/92, 201/93, 201/94, 201/95, 201/96, 201/97, 201/98, 201/99, 201/100, 201/101, 201/102, 208/5, 208/6, 208/7, 208/8, 208/9, 208/10, 208/11, 208/12, 219, 230/1, 230/2, 231/1, 231/42, 231/43, 231/44, 231/45, 231/46, 231/47, 231/48, 231/49, 231/50, 231/51, 231/52, 231/53, 231/54, 231/55, 231/56, 231/57, 231/58, 231/59, 231/60, 231/61, 231/62, 231/63, 231/64, 231/65, 231/66, 231/67, 231/68, 231/69, 231/70, 231/71, 231/72, 231/73, 231/74, 231/75, 231/76, 231/77, 231/78, 231/79, 231/80, 231/81, 231/82, 231/83, 231/84, 231/85, 231/86, 231/87, 231/88, 31/89, 231/90, 231/91, 231/92, 231/93, 231/94, 231/95, 231/96, 231/97, 231/98, 231/99, 231/100, 231/101, 231/102, 231/103, 231/104, 231/105, 231/106, 231/107, 231/108, 231/109, 231/110, 231/111, 231/112, 231/113, 231/114, 231/115, 231/116, 231/117, 231/118, 231/119, 231/120, 231/121, 231/122, 231/123, 231/124, 231/125, 231/126, 231/127, 231/128, 231/129, 231/130, 231/131, 231/132, 231/133, 231/134, 231/135, 231/136, 231/137, 231/138, 231/139, 231/140, 231/141, 231/142, 231/143, 231/144, 231/145, 231/146, 231/147, 231/148, 231/149, 231/150, 231/151, 231/152, 231/153, 231/154, 231/155, 231/156, 231/157, 231/158, 231/159, 231/160, 231/161, 231/162, 231/163, 231/164, 231/165, 231/166, 231/167, 231/168, 231/169, 231/170, 231/171, 231/172, 231/173, 231/174, 231/175, 231/176, 231/177, 231/178, 231/179, 231/180, 231/181, 231/182, 231/183, 231/184, 236/63, 248/1, 248/8, 248/9, 248/10, 248/12, 250/1, 250/2, 250/3, 251/1, 251/2, 251/3, 253/1, 253/2, 254, 257, 302/1, 302/6, 302/7, 302/8, 302/10, 302/11, 302/19, 302/21, 302/22, 302/23, 302/24, 302/25, 302/26, 302/27, 302/28, 302/31, 302/32, 302/33, 302/34, 302/35, 302/36, 302/37, 302/38, 399/1, 399/2, 399/3, 399/4, 401, 405/1, 405/2, 405/3, 405/4, 405/5, 405/6, 405/7, 405/8, 405/9, 405/10, 405/11, 405/12, 405/13, 405/14, 405/15, 405/16, 419, 422/1, 422/2, 422/3, 423/1, 423/3, 423/4, 423/6, 423/7, 423/8, 423/9, 423/10, 423/11, 423/12, 423/13, 423/14, 423/15, 423/16, 423/17, 423/18, 423/21, 423/22, 423/23, 423/24, 423/25, 423/26, 423/27, 423/28, 423/29, 423/30, 423/31, 423/32, 423/33, 423/34, 423/35, 423/36, 423/37, 423/38, 423/39, 423/40, 423/41, 423/42, 423/43, 423/44, 423/45, 423/46, 423/47, 423/48, 423/49, 423/50, 423/51, 423/52, 423/53, 423/54, 423/55, 423/57, 423/58, 423/59, 423/60, 624, 626, 651/2, 651/3, 651/4, 651/5, 651/6, 679/1, 679/7, 679/56, 679/57, 679/58, 679/59, 679/60, 679/61, 679/62, 679/63, 679/64, 679/65, 679/66, 679/67, 679/68, 679/69, 679/70, 685, 686, 687.

#### **k.ú. Velešice - 746339**

14, 15/1, 15/2, 15/3, 15/4, 15/5, 15/6, 15/7, 15/8, 15/9, 15/10, 15/11, 15/12, 15/13, 15/14, 15/15, 15/16, 15/17, 15/18, 15/19, 15/20, 15/21, 15/22, 15/23, 15/24, 15/25, 15/26, 15/27, 15/28, 15/29,

15/32, 15/33, 15/34, 15/35, 15/36, 15/37, 15/38, 15/39, 15/40, 15/41, 15/42, 15/43, 15/44, 15/45, 15/46, 15/47, 15/48, 15/49, 15/50, 15/51, 15/52, 15/53, 15/54, 15/55, 15/56, 15/57, 15/58, 15/59, 15/60, 15/61, 15/62, 15/63, 15/64, 15/65, 15/66, 15/67, 15/68, 19, 21/1, 21/4, 21/5, 21/8, 21/9, 21/10, 21/11, 22/1, 22/2, 22/3, 22/4, 22/5, 22/6, 22/7, 22/8, 22/9, 22/10, 22/11, 22/12, 22/13, 22/14, 22/15, 22/16, 22/17, 22/18, 22/19, 22/20, 22/21, 22/22, 22/23, 22/24, 22/25, 22/26, 22/27, 22/28, 24/1, 24/2, 54/1, 54/2, 56/1, 56/2, 56/3, 56/4, 56/5, 56/6, 56/7, 56/8, 56/9, 56/10, 56/11, 56/12, 56/13, 56/14, 56/15, 56/16, 56/17, 56/18, 56/19, 56/20, 56/21, 56/22, 56/23, 56/24, 56/25, 56/26, 56/27, 56/28, 56/29, 56/30, 56/31, 56/32, 56/33, 56/34, 56/35, 57/1, 57/2, 57/6, 57/7, 57/8, 57/9, 57/10, 57/11, 57/12, 57/13, 57/14, 57/15, 57/16, 57/17, 57/18, 57/19, 57/20, 57/21, 57/22, 57/23, 57/24, 57/25, 113/1, 113/2, 113/3, 113/4, 113/5, 113/6, 113/7, 147, 149/1, 149/2, 166/2, 166/4, 166/5, 166/61, 166/62, 166/63, 166/64, 166/65, 166/66, 166/67, 166/68, 167, 169/3, 169/5, 169/6, 172, 180/1, 180/2, 180/3, 180/4, 180/5, 180/6, 180/7, 180/8, 180/9, 180/10, 180/11, 180/12, 180/13, 180/14, 180/15, 180/16, 180/17, 181, 184/1, 184/2, 184/3, 184/4, 184/5, 184/6, 184/7.

k.ú. Sběř - 746321

14/1, 14/3, 14/4, 14/5, 14/7, 14/8, 14/9, 14/10, 14/11, 16/1, 16/4, 16/5, 16/6, 16/7, 16/8, 16/9, 16/10, 16/11, 16/12, 16/13, 16/14, 16/15, 16/16, 16/17, 16/18, 16/19, 16/20, 16/21, 16/22, 16/23, 16/24, 16/25, 16/26, 16/27, 16/28, 16/29, 16/30, 16/31, 16/32, 16/33, 16/34, 16/35, 16/36, 16/37, 16/38, 16/39, 16/40, 16/41, 778, 779, 801/1.

k.ú. Hrobičany - 746312

214/1, 214/3, 214/4, 214/5, 214/6, 214/7, 214/8, 214/9, 214/10, 214/11, 214/12, 214/13, 214/14, 214/15, 214/16, 214/17, 214/18, 214/19, 214/20, 214/21, 214/22, 214/23, 214/24, 214/25, 214/26, 214/27, 214/28, 214/29, 214/30, 214/31, 214/32, 214/33, 214/34, 214/35, 214/36, 214/37, 214/38, 214/39, 214/40, 214/41, 214/42, 214/43, 214/44, 214/45, 214/46, 214/47, 214/48, 214/49, 214/50, 214/51, 214/52, 214/53, 214/54, 214/55, 214/56, 214/57, 214/58, 214/59, 214/60, 214/61, 214/62, 214/63, 214/64, 214/65, 214/66, 214/67, 214/68, 214/69, 214/70, 214/71, 214/72, 214/73, 214/74, 214/75, 214/76, 214/77, 214/78, 214/79, 214/80, 214/81, 214/82, 214/83, 214/84, 214/85, 214/86, 214/87, 214/88, 214/89, 214/90, 214/91, 214/92, 214/93, 214/94, 214/95, 214/96, 214/97, 214/98, 214/99, 214/100, 214/101, 214/102, 214/103, 214/104, 214/105, 214/106, 214/107, 243/2, 243/3, 243/4, 247, 623/1, 623/2, 623/3, 623/4, 623/5, 671/1, 672, 673

k.ú. Chotělice - 653021

52, 55/1, 56/1, 57, 58/1, 290 (PK 298/2), 300/1 (PK 300/1, 300/2), 301 (PK 301, 302), 305 (PK 303, 304, 305, 306/2, 306/17, 306/18, 306/19, 306/20, 306/21, 306/22, 306/23, 306/24, 306/25, 306/26, 306/27, 306/28), 306/1 (PK 306/1, 306/3, 306/6, 306/8, 306/9, 306/10, 306/11, 306/12, 306/13, 306/14, 306/15, 306/16), 306/4 (PK 306/4, 306/5), 306/7 (PK 306/7), 306/29, 306/31 (PK 306/30, 306/31, 306/32, 306/33, 306/34, 306/35, 306/36, 306/37, 306/38, 306/39, 306/40, 306/41, 306/42, 306/43, 306/44, 306/45, 306/46, 306/47, 306/48, 306/49, 306/50, 306/51, 306/52, 306/53, 306/54, 306/55, 306/56, 306/57, 306/58, 306/59, 306/78), 306/60 (PK 306/60, 306/61, 306/62, 306/63, 306/64, 306/65, 306/66, 306/67), 306/81, 306/82, 306/83 (PK 306/83), 306/84, 306/85, 307/1 (PK 307), 308/1, 308/5, 319/1 (PP 319/1), 319/3 (PP 319/1), 319/4 (PP 319/1), 321/2 (PP 319/1, 329/1), 327, 328 (PK 328, 329/1), 329/1 (PK 329/1), 329/2 (PK 329/2), 329/62 (PK 329/1), 329/98 (PK 329/1), 331/1 (PK 331/1, 331/2, 331/3, 331/4, 331/5, 331/6), 334/1, 334/27, 334/30, 334/31, 403, 404, 405/1, 441/1 (PP 441/1), 459/1 (PK 459/1), 460/1 (PK 460/1, 85), 460/2, 461, 462/1, 462/2, 463/1, 463/2 (PK 463/2), 501, 502/3.

k.ú. Smidary - 750948

455/5, 458/1 (PK 542/66, 542/65, 542/64, 1019/2), 460 (PK 460), 469/1, 493/1, 516 (PK 516, 518), 542/3, 542/4, 542/5, 542/6, 548/2, 548/3, 548/5, 548/11, 569/30 (PK 569/93), 580/2, 605 (PK 1010/1, 606/1, 607, 590, 589/1, 1016 díl 1), 618/1, 619, 620, 621 (PK 621, 1014), 623 (PK 1014), 643/1 (PK 617), 643/4, 678/1, 678/2, 678/3, 681/1 (PK 680, 681/1, 681/3, 683/2), 684/2, 691/16 (PK 686/1), 977/1, 982/2, 1010/1 (PK 1010/1, 596/3, 603, 604, 606/2, 606/1, 607, 617), 1012/1, 1013/1, 1013/2, 1013/3, 1013/4, 1014/2 (PK 1014, 621, 644, 642/2, 655, 656), 1015, 1016/1 (PK 1016 díl 1, 589/1, 507/1, 507/2, 974, 509), 1016/2, 1017 (PK 1017, 290, 293, 287, 285, 284, 283, 295, 298, 263, 265, 266, 277/2, 277/3, 243/1, 243/2, 244/3, 244/2, 244/1), 1019/1, 1019/2, 1019/3, 1020/3, 1022/1, 1025/1 (PK 1025/1), 1025/2 (PK 677/2, 675/2, 982, 673/2, 673/7, 672, 1025/2, 673/3, 673/1 díl 1, 673/1 díl 2, 667 díl 1, 667 díl 2), 1025/3 (PK 586/1, 1025/2, 585/20, 579/1, 1033), 1033/1, 1033/9.

k.ú. Loučná Hora - 750930

68/3, 70/3, 85/4, 90/23, 92/1, 92/2, 93/4, 98/4, 98/6, 98/82, 98/83, 112/4, 112/13, 365/4, 366/3.

k.ú. Ohnišťany - 709280

1088/4 (PK 1174 díl 2, 1105/1 díl 2, 1105/2 díl 2, 1106/3 díl 2, 1106/2 díl 2, 1106/4 díl 2, 1099/2 díl 2, 1098/2 díl 2, 1097/2 díl 2, 1096/2 díl 2, 1095/2 díl 2, 1094/2 díl 2, 1093/3 díl 1, 1093/4 díl 2, 1092/2 díl 2, 1089/2 díl 2, 1088/1 díl 2, 1087/1 díl 2, 1086/1 díl 2, 1085/2 díl 2, 1085/1 díl 2, 1084/1 díl 2, 1083/1 díl 2, 1082/3 díl 2, 1082/2 díl 2, 1082/1 díl 2, 1308 díl 2, 1309 díl 2), 1126 (PK 1150, 1140, 1138/6, 1138/8, 1138/9, 1138/10), 1323/1, 1323/2, 1323/3.

k.ú. Staré Smrkovice - 754773

14/1, 251 (PK 257), 257 (PK 299, 257, 258), 262, 285, 291/6 (PK 291/6), 683/1 (PK 683/2), 684/8, 711, 825/2 (PK 825/2), 838/3, 875/1, 875/2 (EN 153/1, 153/2, 153/3, 153/4, 153/5, 153/6, 153/7, 153/8, 153/9, 153/10, 154/1, 154/2, 154/3, 156/1, 156/2, 156/3, 157/2, 181, 182, 183, 184, 188, 189/11, 189/12, 189/9, 219, 233/1, 236, 237, 238, 245, 246, 247/1, 247/2, 248, 249, 250, 263/1, 266/1, 266/2, 267, 838/2, 875, PK 836, 262), 875/1, 875/9, 877.

k.ú. Nevratice - 754765

121/2 (PK 120/2), 130/1 (PK 135/1), 130/6 (PK 128/1), 130/8, 142 (PK 138, 139), 179/2 (PK 534), 180/2 (PK 180/2), 180/3 (PK 180/3), 524, 526, 563, 564/2 (PK 182).

k.ú. Obora u Chomutic - 652440

341/6 (PK 341/1), 410 (PK 454, 455/1), 463/1 (PK 463/3), 463/3 (PK 463/1, 463/2, 463/5), 464 (PK 464), 465 (PK 465), 519/1, 519/2, 520, 521/1, 534/1, 534/2, 536.

k.ú. Chomutice - 652423

404/7, 404/17, 404/16, 405/1, 405/2, 699/3, 701/1.

k.ú. Červeněves - 750913

137/6, 137/24, 137/25, 137/26, 154/2, 163/3, 163/7, 163/10, 163/11, 163/12, 163/29, 166/31, 166/33, 166/34, 166/37, 166/38, 166/83, 166/84, 166/91, 166/93, 166/94, 166/95, 166/96, 170/1, 170/4, 170/5, 170/6, 170/7, 178/1, 178/2, 178/21, 178/22, 178/23, 178/24, 178/25, 178/26, 178/27, 178/28, 178/29, 178/30, 178/31, 178/33, 178/34, 180/1, 180/2, 181/1, 205/1, 209/19, 209/20, 209/21, 210/1, 240, 241/1, 241/2, 241/4, 246, 247, 248/1, 248/2, 248/3, 248/4, 248/28, 248/29, 248/32, 248/33, 248/35, 248/36, 250/3, 250/5, 250/10, 250/12, 250/14, 250/18, 250/19, 250/20, 250/21, 250/22, 250/23, 250/24, 250/25, 250/26, 250/27, 250/28, 250/29, 250/30, 250/31, 250/32, 250/35, 250/37, 250/38, 250/40, 250/42, 310/1.

k.ú. Skřivany - 748960

st. 1, 30/9, 197/24, 200/1 (PK 200/1), 200/9, 200/13, 200/15, 200/19, 200/32, 200/33, 200/34, 202/1 (PK 202/1), 202/5 (PK 158), 202/24, 202/59, 203/1, 203/2, 243/1 (PK 249, 250, 251, 252, 253, 233, 232/8, 232/5, 232/4, 232/3), 334/1 (PK 338, 343), 339, 350 (PK 346), 484/1, 518/1, 518/2, 519/2, 519/4, 519/14, 519/17, 519/18, 519/19, 519/20, 519/22, 519/23, 519/24, 519/27, 521, 523, 524, 529, 531.

k.ú. Sloupno nad Cidlinou - 750671

212/3, 212/15, 212/16, 212/17, 212/61, 393/65, 665/2, 665/4, 689/1, 689/23, 689/30, 689/31, 689/32, 689/37, 689/42, 689/43, 689/44, 701/3, 701/4, 701/5, 701/11.

**10. Předpokládaná výměra zvláště chráněného území:**

260,75

**11. Odůvodnění návrhu:**

**11.1. Historie ochrany území:**

Nařízením vlády č. 132/2005 Sb. se území navrhované přírodní památky stalo Evropsky významnou lokalitou CZ0523273 Javorka a Cidlina - Sběř (dále jen „EVL“). EVL byla rozhodnutím Evropské komise ze dne 10.1.2011 (2011/64/EU) zařazena do evropského seznamu. Nařízením vlády č. 208/2012 ze dne 25. dubna 2012 byla lokalita vyhlášena Evropsky významnou lokalitou CZ0523273 Javorka a Cidlina – Sběř.

**11.2. Hlavní důvody zpracování návrhu na vyhlášení přírodní památky:**

- Na lokalitě se vyskytuje populace silně ohrožených druhů velevruba tupého (*Unio crassus*) a modráška bahenního (*Maculinea nausithous*), dle vyhlášky 395/1992, které jsou rovněž zařazeny mezi evropsky významné živočišné druhy.
  - Jednoznačné vymezení hranice přírodní památky vyhotoveným záznamem podrobného měření změn.
  - Pro vybrané území je nutné dle § 45c odst. 4 zajistit předepsanou formu územní ochrany v kategorii stanovené nařízením vlády č.132/2005 Sb., a to ve lhůtě stanovené v § 45c odst. 5 v daném případě do počátku roku 2014.
  - Vydání zřizovacího předpisu formálně i obsahově odpovídajícího současnému právnímu stavu na úseku ochrany přírody, jímž je dostatečně vymezen předmět ochrany a stanoveny bližší ochranné podmínky pro celé území.
- 11.3. K názvu přírodní památky:  
Název přírodní památky vychází z pojmenování lokality pro EVL a vystihuje lokalizaci území, zmiňovanou mj. v některých publikovaných přírodovědných studiích.
- 11.4. Ke kategorii ochrany zvláště chráněného území:  
Zvolená kategorie přírodní památky odpovídá pro dané území vymezení kategorií podle zákona. Jedná se o naleziště ohrožených druhů ve fragmentech ekosystémů, s regionálním ekologickým významem.
- 11.5. K předmětu ochrany:  
Velevrub tupý (*Unio crassus*) je druh vázaný na vodní toky od potoků po největší řeky. Žije zejména v nížinách a pahorkatinách, ale lze se s ním setkat i v málo úživných tocích. V minulosti nejhojnější velevrub, který na většině území vyhynul. V současnosti jsou známy populace na krátkých úsecích zhruba 10 vodních toků. Průzkum velevruba na lokalitě průběžně probíhá 15 let a aktuální průzkum potvrdil jeho výskyt v Javorce a v Cidlině u ústí Javoroky.  
Modrásek bahenní (*Maculinea nausithous*) je v ČR rozšířen téměř po celém území, především v nivách dolních a středních toků řek. Úbytek lokalit tohoto druhu byl způsoben především změnou obhospodařování vlhkých krvavcových luk, které byly původně mozaikovitě ručně koseny. Ve druhé polovině 20. století byly z velké části zmeliorovány, intenzivně hnojeny a dvakrát ročně strojově koseny nebo rozorány a přeměněny v pole. Řada vhodných stanovišť zůstala od 90. let 20. století naopak nekosená a zarostla vysokou buřínou nebo dřevinami. Opětovně zaváděné plošné strojové kosení dvakrát ročně ničí především hnízda hostitelského mravence *Myrmica scabrinodis*. Vážné ohrožení představuje také zalesňování stávajících lokalit rychle rostoucími dřevinami. Na lokalitě je výskyt vázán na extenzivně obhospodařované luční porosty s krvavcem totenem. V průběhu průzkumu byl výskyt potvrzen.
- 11.6. K cílům ochrany:  
Formulace cíle ochrany vychází z potřeby zajistit zachování vhodným a příznivých podmínek pro populace předmětu ochrany.
- 11.7. K návrhům bližších ochranných podmínek:  
Bližší ochranné podmínky přírodní památky jsou nastaveny tak, aby umožnily orgánu ochrany přírody usměrňovat činnosti, které nejsou ošetřeny zákonem a mohly by vést k nežádoucím změnám zachovaným podmínkách biotopu předmětu ochrany.
- 11.8. K jednotlivým bližším ochranným podmínkám:  
***ad a/ měnit druh pozemků, způsob jejich využití:***  
Předmět ochrany přírodní památky (velevrub tupý) je vázán na ekosystém vodního toku (koryto vodního toku po břehovou hranu. Proto změna druhu a způsobu využití pozemků znamená potenciální ohrožení předmětu ochrany a je navrhováno vázat ji na souhlas orgánu ochrany přírody.  
Předmět ochrany přírodní památky (modrásek bahenní) je vázán na ekosystém lučních porostů s krvavcem totenem. Proto změna druhu a způsobu využití pozemků znamená potenciální ohrožení předmětu ochrany a je navrhováno vázat ji na souhlas orgánu ochrany přírody.

***ad b/ umísťovat a povolovat stavby a zařízení včetně staveb jednoduchých, provádět změny staveb a terénní úpravy:***

Tyto činnosti představují stejné riziko poškození předmětu ochrany. Stavební zákon vymezuje mj. i stavby, které nevyžadují územní řízení o povolení stavby a jež mohou být kolizní z hlediska dotčení zájmů ochrany přírody. Totéž se týká problematiky terénních úprav.

***ad c/ používat hnojiva konkrétně kejdu, močůvku a dusíkatá hnojiva:***

Používání těchto prostředků může v důsledku nekontrolovatelného užití výrazně změnit podmínky biotopů a ohrozit nebo zničit populace předmětů ochrany. Je nutné zajistit parametry vody, které splňují min. podmínky ve smyslu ukazatelů pro kaprové vody dle nařízení vlády č. 71/2003 Sb. Je tedy nutné eliminovat vypouštění odpadních vod do recipientu vodního toku, minimalizovat vstupy hnojiv z okolních zemědělských pozemků. Jedná se především o aplikaci kejdy a močůvky na přilehlé pozemky k vodním tokům, které mohou být v době dešťů splavovány do recipientů vodních toků a tím způsobit prokazatelné změny fyzikálně – chemických parametrů vody, včetně úhynu vodních organismů. Prokazatelný je neblahý vliv dusičnanů na populace velevruba tupého. Používání hnojiv na travních pozemcích může výrazně změnit druhové složení lučních společenstev a ohrozit tak modráska bahenního. Aplikace těchto hnojiv by měla být min. 15 m od břehové hrany vodního toku.

***ad d/ měnit stávající vodní režim \*(za změnu vodního režimu jsou považovány zejména činnosti ovlivňující odtokové poměry v území a činnosti, které mohou ovlivnit kvalitu i kvantitu podzemních a povrchových vod ve smyslu zákona č. 254/2001 Sb., o vodách a o změně některých zákonů (vodní zákon), ve znění pozdějších předpisů):***

Předmět ochrany je vázán na specifický vodní režim. Narušení vodního režimu může znemožnit existenci populace předmětů ochrany a společenstev vegetace. Představuje jeden z nejzávažnějších faktorů ohrožení předmětu ochrany. Za kolizní lze považovat narušení říčního kontinua případnou výstavbou příčných objektů, které mohou narušit oboustrannou migrační prostupnost pro vodní organismy a eliminující chod splavenin. Dále není přípustné ovlivňovat hydrologický režim odběry povrchových vod, převody vody náhony pro MVE a další provozy. Takové poškození zpravidla nelze kompenzovat jinými řízenými zásahy. Hydrologický režim a splaveninový režim jsou faktory, které stěžejním způsobem ovlivňují populace předmětu ochrany především z hlediska vhodnosti biotopu, rozmnožování a vývoje populace ichtyofauny, která je klíčovým hostitelem glochidií.

***ad e/ provádět zásahy do koryta vodního toku a jeho břehů, včetně provádění těžby nánosů a splavenin, odbahňování vodních děl či provádění zásahů do jejich litorálních porostů:***

Uvedené činnosti mohou zásadním způsobem ovlivnit charakter biotopu. Proto je třeba pečlivě zvážit vhodnost a přiměřenost s ohledem na biotop předmětu ochrany. Za kolizní lze považovat zejména činnost spočívající v neodborné těžbě nánosů a splavenin v korytě vodního toku s výjimkou míst, která by mohla vlivem sníženého průtočného profilu zhoršit odtokové poměry s následným zaplavením intravilánu, nebo ohrožením stávající infrastruktury. Za kolizní lze dále považovat zásahy do úpravy koryta břehů (stabilizace) s výjimkou zajištění technické a vodohospodářské infrastruktury (mosty, rozdělovací objekt) a povodňové ochrany sídel, takovým způsobem, aby nedošlo k vyvážení migračních bariér a zhoršení hydrologického a splaveninového režimu oproti současnému stavu. Prokazatelná vazba předmětu ochrany na doprovodné břehové porosty podmiňuje šetrný přístup k zásahům do biotopu. Problematické může být zejména odstranění doprovodných břehových porostů, litorálních makrofyt s následným kompletním osluněním lokality a snížení heterogenity prostředí. Odbahňování vodních děl s následným splachem jemných bahnitých částic do recipientu vodních toků a náhonů mohou negativně ovlivnit životní podmínky předmětů ochrany a organismů vázaných na jejich životní cyklus. Odbahnění by mělo probíhat na základě projektu schváleného orgánem ochrany přírody, který stanoví podmínky, za kterých bude možné tyto činnosti provádět. Žádoucí je provádět zásah takovým způsobem, který eliminuje vnos bahnitých sedimentů do toku. Termínově se jedná



především o jarní a letní měsíce, kdy může dojít k ohrožení jiker a plůdku. Dále v letních měsících v době málovodného období a zvýšené teploty může docházet ke zhoršení kyslíkových poměrů.

***ad f/ zakládat deponie jakéhokoli materiálu:***

Stavební zákon ani zákon o vodách neupravuje uspokojivě případy, kdy osoby na svých pozemcích ukládají např. stavební materiál nebo zeminu pro úpravu povrchu terénu (nejedná se o skládku ani odpad), přičemž touto činností může dojít k negativnímu bodovému ovlivnění předmětu ochrany.

**11.9 K vymezení hranice zvláště chráněného území:**

Navržená hranice přírodní památky je vedena po hranicích koryta vodního toku po břehovou hranu Cidlina, Javoroky, Staré Javoroky, Skřivanského náhonu, Mlýnské Javoroky a Bydžovského náhonu. V intravilánech je vedení hranic lučních pozemků vedeno tak, aby nezasahovaly do zahrad a oplocených pozemků, případně pozemků vedených v územních plánech jako pozemky k zástavbě. Hranice jsou navrženy tak, aby biotopy předmětů ochrany byly zahrnuty do území přírodní památky. Území přírodní památky tak zahrnuje plochy vodních toků po břehové hrany, rybník a luční porosty v nivě vodních toků. V terénu bude hranice přírodní památky vyznačena pruhovým značením dle vyhlášky č. 64/2011 Sb., o plánech péče, podkladech k vyhlásování, evidenci a označování chráněných území, bude provedeno pruhové značení a značení cedulemi s malým státním znakem upozorňujícím na přírodní památku, která je současně evropsky významnou lokalitou soustavy NATURA 2000. Pro hranici přírodní památky bude vypracován záznam podrobného měření změn dle zákona č. 344/1992 Sb., katastrální zákon a vyhlášky č. 26/2007 Sb., katastrální vyhláška.

**11.10 K vymezení ochranného pásma**

Pro celý úsek území přírodní památky bude aplikováno ochranné pásmo 50 metrů od hranice přírodní památky dle § 37 odst. 1 zákona. Hranice ochranného pásma se v terénu nevyznačuje.

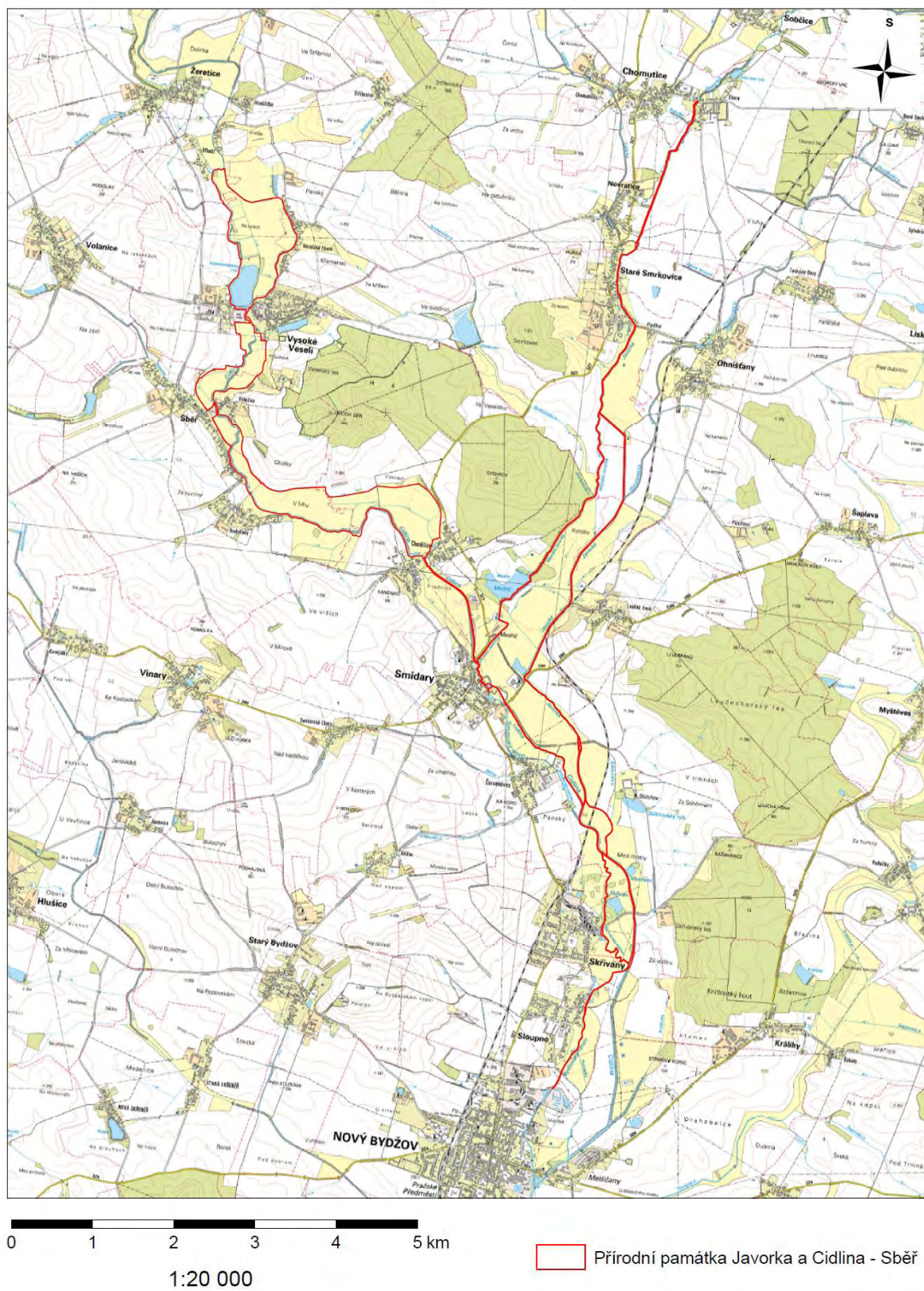
Přílohy:

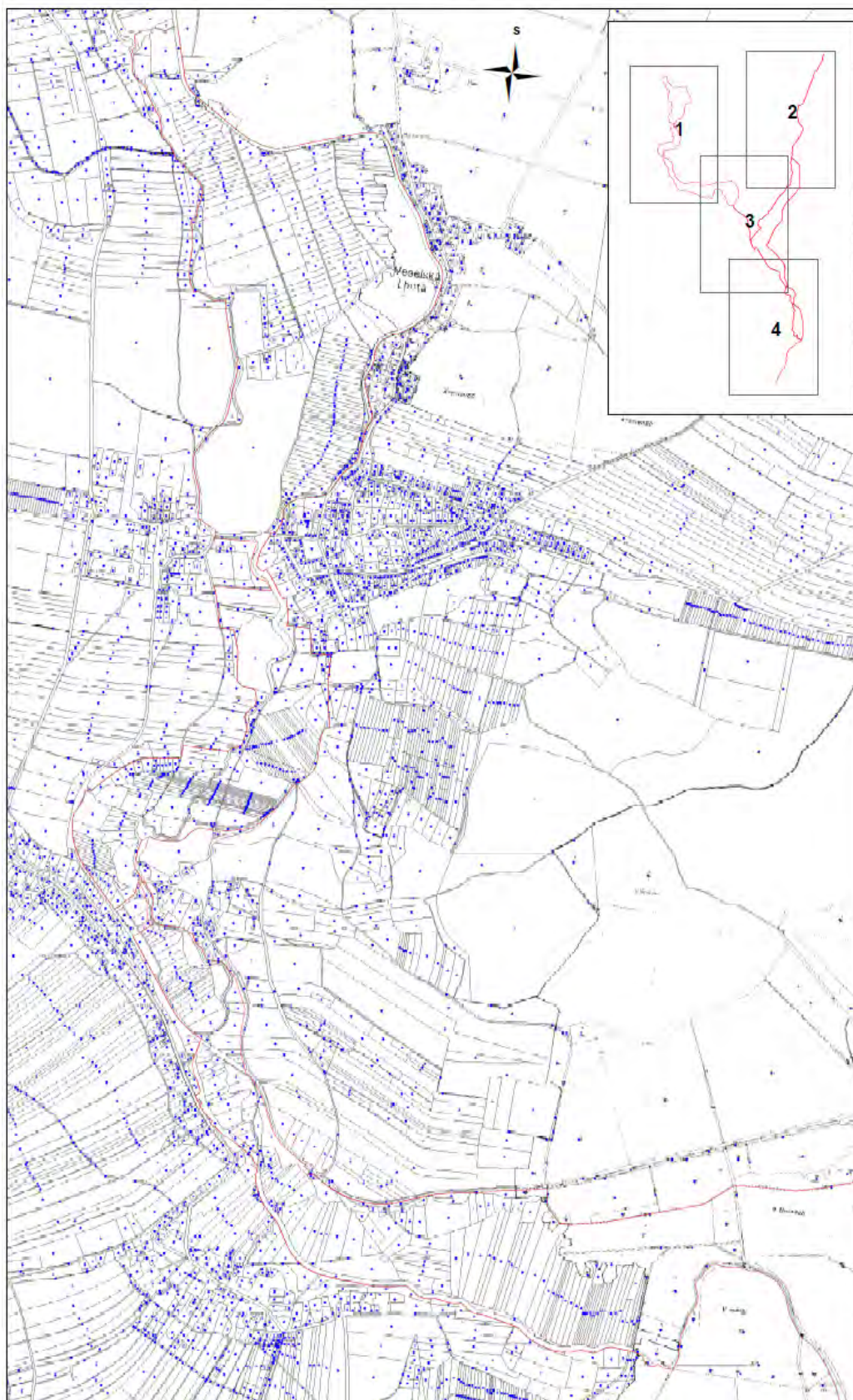
Příloha č.1 – orientační mapa Přírodní památky Javoroka a Cidlina - Sběr M 1:20 000

Příloha č.2 – katastrální mapa se zákresem Přírodní památky Javoroka a Cidlina - Sběr M 1:2 000


Příloha č.3 – parcelní vymezení Přírodní památky Javoroka a Cidlina - Sběr

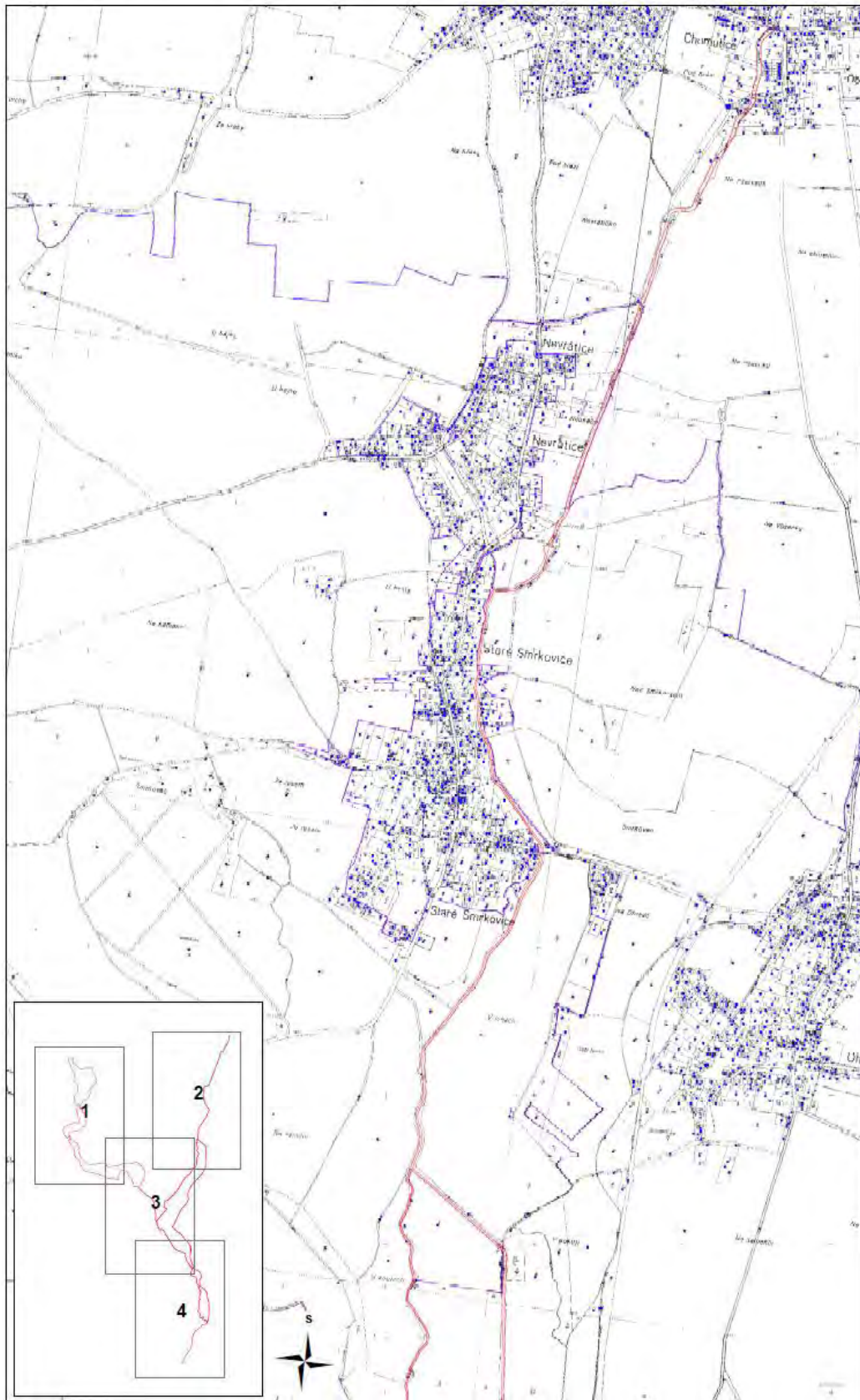
Příloha č. 1 - Orientační mapa s vyznačením PP Javorka a Cidlina-Sběř





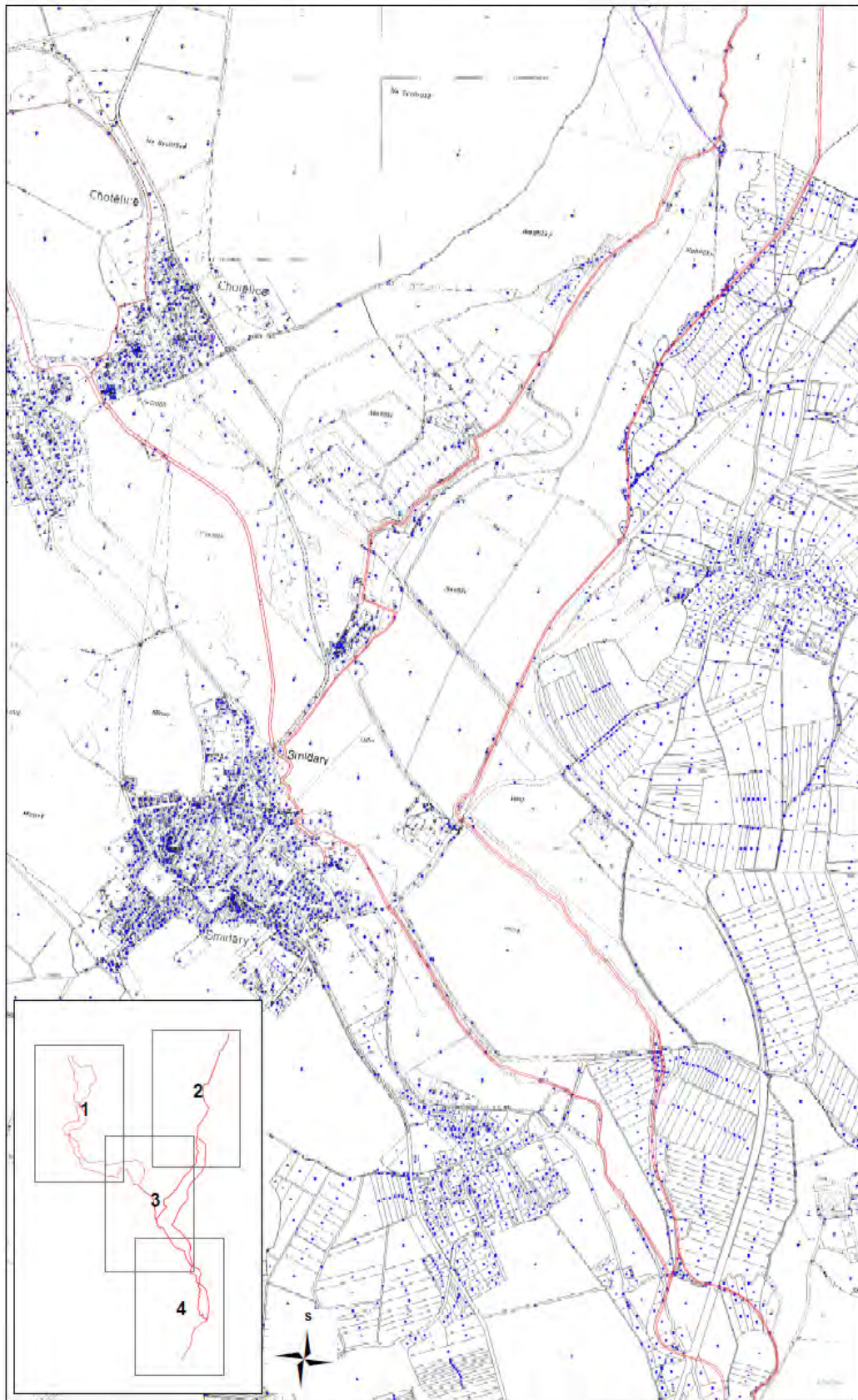
0 0.2 0.4 0.6 0.8 1 km

 Přírodní památka Javorka a Cidlina - Sběř



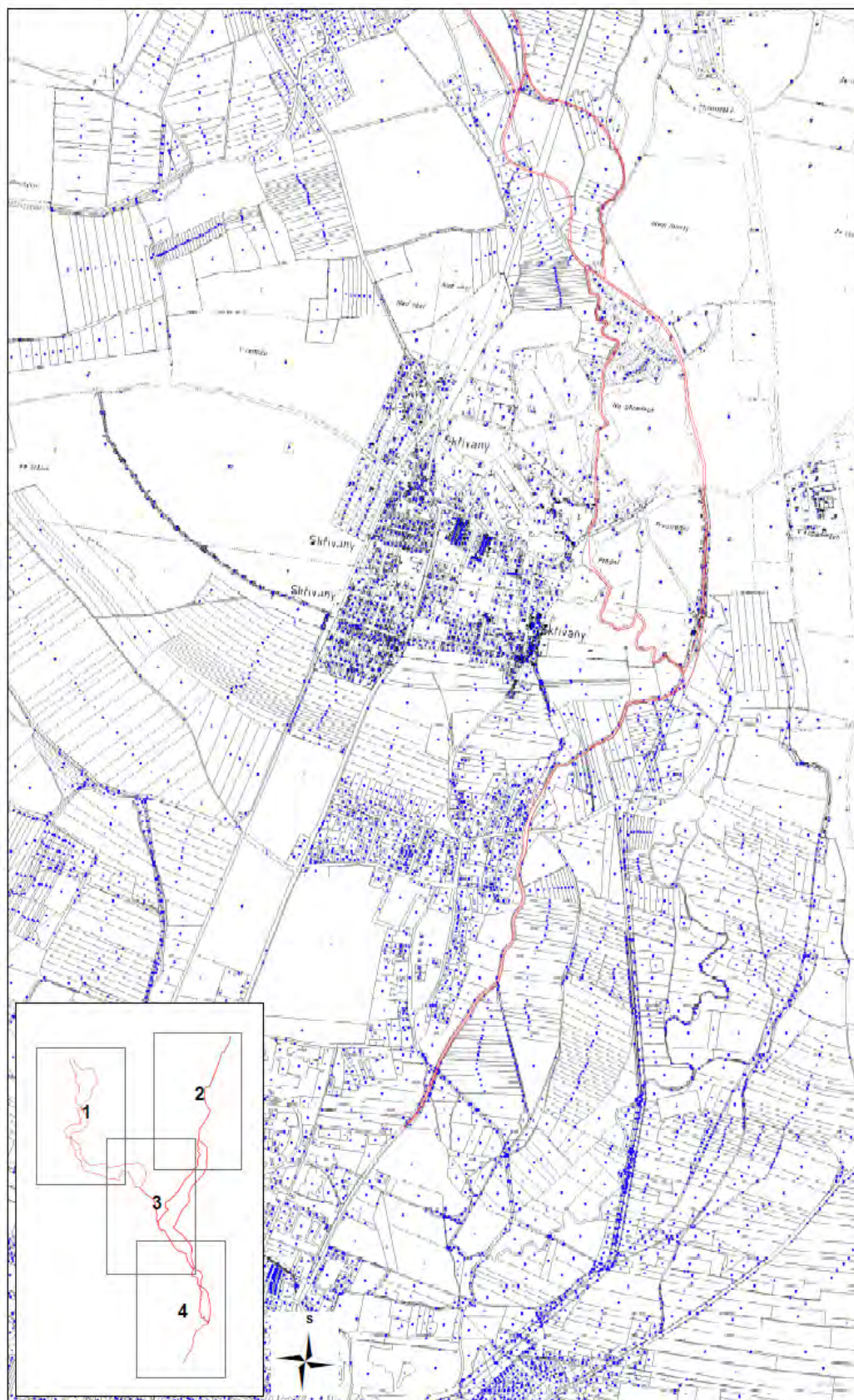
0 0,2 0,4 0,6 0,8 1 km

 Přírodní památka Javorka a Cidlina - Sběř



0 0,2 0,4 0,6 0,8 1 km

— Přírodní památka Javorka a Cidlina - Sběř



0 0,2 0,4 0,6 0,8 1 km

— Přírodní památka Javorka a Cidlina - Sběř

## Příloha č. 3 Návrhu na vyhlášení zvláště chráněného území

### Parcelní vymezení Přírodní památky Javorka a Cidlina - Sběr

Katastrální území: 796492, Vlhošť

Číslo parcely podle KN	Č. parcely podle PK nebo jiných evidencí	Druh pozemku podle KN	Způsob využití pozemku podle KN	Číslo listu vlastnictví	Výměra parcely celková podle KN (m <sup>2</sup> )	Výměra parcely v ZCHÚ (m <sup>2</sup> )
52/1		ostatní plocha	neplodná půda	10001	2248	2248
55		ostatní plocha	zeleň	10001	2870	182
107/2		trvalý travní porost		10001	4395	4395
107/4		trvalý travní porost		52	144	144
107/5		trvalý travní porost		10001	3377	3377
107/6		trvalý travní porost		15	1031	1031
107/7		trvalý travní porost		15	4381	4381
107/8		trvalý travní porost		15	11677	11677
107/9		trvalý travní porost		52	7066	7066
107/10		trvalý travní porost		10001	6294	6283
107/11		trvalý travní porost		10001	1171	1171
107/12		trvalý travní porost		92	1901	1901
107/13		trvalý travní porost		92	2230	2230
107/14		trvalý travní porost		92	117	117
107/15		trvalý travní porost		15	6	6
107/16		trvalý travní porost		52	12	12
107/17		trvalý travní porost		52	23	23
107/18		trvalý travní porost		15	4	4
107/19		trvalý travní porost		15	199	199
107/20		trvalý travní porost		15	685	685
107/21		trvalý travní porost		52	37	37
107/22		trvalý travní porost		52	136	136
107/23		trvalý travní porost		52	380	380
107/24		trvalý travní porost		15	275	275
269		vodní plocha	koryto vodního toku přirozené nebo upravené	1	126	
270		vodní plocha	koryto vodního toku přirozené nebo upravené	1	4250	4250
275		vodní plocha	koryto vodního toku přirozené nebo upravené	1	2200	105
278		vodní plocha	koryto vodního toku přirozené nebo upravené	47	4489	3621
<b>Celkem</b>						<b>55937</b>

Katastrální území: 788341, Veselská Lhota

Číslo parcely podle KN	Č. parcely podle PK nebo jiných evidencí	Druh pozemku podle KN	Způsob využití pozemku podle KN	Číslo listu vlastnictví	Výměra parcely celková podle KN (m <sup>2</sup> )	Výměra parcely v ZCHÚ (m <sup>2</sup> )
1	1	ostatní plocha	neplodná půda	10002	453	453
	2 díl 1			10002		
	351 EN – díl 1			10001		
	313 díl 1			10002		

16	8	trvalý travní porost		197	31821	31821
	9			196		
	2 díl 1			10002		
	3 díl 1			10002		
	13			102		
	15			272		
	16			10001		
	17/1			10001		
	313 díl1			10002		
	351			690		
32	43	trvalý travní porost		86	33988	33988
	40			86		
	36			83		
	33			86		
	32			86		
	28			86		
	27			86		
	26			86		
	23			83		
	22			83		
	21			100		
	20			100		
238/9	253	vodní plocha	koryto vodního toku přírozené nebo upravené	227	591	591
	353			10001		
	252			197		
	254			197		
352/1	350 EN	vodní plocha	koryto vodního toku přírozené nebo upravené	690	19735	19735
	251/1 EN			10002		
	241 EN			60000		
	240 díl 2			105		
	238 díl 2			106		
	236/39 díl 2			107		
	236/30			102		
	352 díl 2			10001		
	251/2			102		
	240/8			194		
	240/7			212		
	240/6			191		
	240/5			751		
	240/4			303		
	240/3			244		
	240/2 díl1			10002		
	240/2 díl2			10002		
	240/1 EN			60000		
	240/1 PP			102		
	231/1			110		
	231/2			97		



	231/3			102		
	231/4			115		
	231/5			208		
	231/6			742		
	231/7			122		
	231/8			91		
	231/41			212		
	43			86		
	40 EN			10002		
	32			86		
	28			86		
	26			86		
	26 EN			10002		
	232/1			10002		
	232/2			97		
	352 díl 2			10001		
	2 díl 2			10002		
	351 EN díl 2			10001		
	313 díl 2			10002		
	312/1			10001		
	3 díl 2			10002		
	93			704		
	350 díl 1			690		
	226/1			115		
	226/2			112		
	205/1			191		
	205/2			187		
	205/3			303		
	205/4			193		
	133			681		
	120/1			644		
353	353	trvalý travní porost		10001	207	207
	252			197		
	254			197		
<b>Celkem</b>						<b>86795</b>

**Katastrální území: 788350, Vysoké Veselí**

Číslo parcely podle KN	Č. parcely podle PK nebo jiných evidencí	Druh pozemku podle KN	Způsob využití pozemku podle KN	Číslo listu vlastnictví	Výměra parcely celková podle KN (m <sup>2</sup> )	Výměra parcely v ZCHÚ (m <sup>2</sup> )
st. 183		zastavěná plocha a nádvoří		786	318	318
197		ostatní plocha	neplodná půda	42	614	614
198/1		trvalý travní porost		42	274	274
198/2		ostatní plocha	neplodná půda	10001	480	480
200/1		vodní plocha	vodní nádrž přírodní	288	136780	136475
200/2		trvalý travní porost		10001	3200	3200
201/2		trvalý travní porost		257	2504	2504
201/41		ostatní plocha	ostatní komunikace	160	260	260
201/43		ostatní plocha	jiná plocha	288	1713	1713
201/45		vodní plocha	koryto vodního toku přirozené nebo upravené	741	1594	1594
201/46		trvalý travní porost		295	3057	3057

201/47	trvalý travní porost	792	1636	1636
201/48	trvalý travní porost	372	2582	2582
201/49	trvalý travní porost	741	1990	1990
201/50	trvalý travní porost	323	2077	2077
201/51	trvalý travní porost	163	2447	2447
201/52	trvalý travní porost	254	2956	2956
201/53	trvalý travní porost	311	3138	3138
201/54	trvalý travní porost	25	2057	2057
201/55	trvalý travní porost	535	5705	5705
201/56	trvalý travní porost	60000	14	14
201/57	trvalý travní porost	187	1517	1517
201/58	trvalý travní porost	213	8711	8711
201/59	trvalý travní porost	191	178	178
201/60	trvalý travní porost	741	141	141
201/61	trvalý travní porost	193	113	113
201/62	trvalý travní porost	16	2518	2518
201/63	trvalý travní porost	159	2506	2506
201/64	trvalý travní porost	81	5373	5373
201/65	trvalý travní porost	260	3108	3108
201/66	trvalý travní porost	372	2397	2397
201/67	trvalý travní porost	193	2499	2499
201/68	trvalý travní porost	757	3174	3174
201/69	trvalý travní porost	564	2582	2582
201/70	trvalý travní porost	203	2339	2339
201/71	trvalý travní porost	470	3134	3134
201/72	trvalý travní porost	510	3031	3031
201/73	trvalý travní porost	129	1981	1981
201/74	trvalý travní porost	277	1977	1977
201/75	trvalý travní porost	117	1212	1212
201/76	trvalý travní porost	741	906	906
201/77	trvalý travní porost	325	2449	2449
201/78	trvalý travní porost	186	3919	3919
201/79	trvalý travní porost	372	4887	4887
201/80	trvalý travní porost	836	2979	2979
201/81	trvalý travní porost	668	2973	2973
201/82	trvalý travní porost	747	2532	2532
201/83	trvalý travní porost	295	66	66
201/84	trvalý travní porost	203	132	132
201/85	trvalý travní porost	575	2524	2524
201/86	trvalý travní porost	252	2486	2486
201/87	trvalý travní porost	142	2895	2895
201/88	trvalý travní porost	551	2713	2713
201/89	trvalý travní porost	203	2970	2970
201/90	trvalý travní porost	563	722	722
201/91	trvalý travní porost	563	979	979
201/92	trvalý travní porost	376	2295	2295
201/93	trvalý travní porost	581	2269	2269
201/94	trvalý travní porost	25	2228	2228
201/95	trvalý travní porost	142	22	22
201/96	trvalý travní porost	117	656	656
201/97	trvalý travní porost	325	42	42
201/98	trvalý travní porost	186	163	163
201/99	trvalý travní porost	551	6	6
201/100	trvalý travní porost	551	2	2
201/101	trvalý travní porost	187	23	23
201/102	trvalý travní porost	827	149	149

208/5	trvalý travní porost		386	2839	2839
208/6	vodní plocha	vodní nádrž umělá	338	1967	1967
208/7	trvalý travní porost		43	87	87
208/8	trvalý travní porost		374	5200	5200
208/9	trvalý travní porost		786	416	416
208/10	trvalý travní porost		575	4309	4309
208/11	trvalý travní porost		338	1940	1940
208/12	trvalý travní porost		43	3969	3969
219	orná půda		461	19877	19877
230/1	trvalý travní porost		746	2344	2344
230/2	trvalý travní porost		746	75	75
231/1	trvalý travní porost		489	3895	3895
231/42	ostatní plocha	zeleň	203	3	3
231/43	ostatní plocha	zeleň	869	6592	6592
231/44	ostatní plocha	zeleň	152	1675	1675
231/45	ostatní plocha	ostatní komunikace	131	300	300
231/46	ostatní plocha	zeleň	496	334	334
231/47	trvalý travní porost		497	2033	2033
231/48	trvalý travní porost		461	1890	1890
231/49	trvalý travní porost		869	9516	9516
231/50	trvalý travní porost		869	22946	22946
231/51	ostatní plocha	zeleň	106	169	169
231/52	trvalý travní porost		869	800	800
231/53	ostatní plocha	zeleň	461	1195	1195
231/54	trvalý travní porost		461	172	172
231/55	trvalý travní porost		230	2935	2935
231/56	trvalý travní porost		357	2391	2391
231/57	trvalý travní porost		10002	389	389
231/58	trvalý travní porost		257	2744	2744
231/59	trvalý travní porost		508	2030	2030
231/60	trvalý travní porost		554	2937	2937
231/61	trvalý travní porost		10002	2944	2944
231/62	trvalý travní porost		277	2931	2931
231/63	trvalý travní porost		203	3013	3013
231/64	trvalý travní porost		575	2847	2847
231/65	trvalý travní porost		212	62	62
231/66	trvalý travní porost		208	2685	2685
231/67	trvalý travní porost		23	1088	1088
231/68	trvalý travní porost		234	2945	2945
231/69	trvalý travní porost		746	2621	2621
231/70	trvalý travní porost		413	1603	1603
231/71	trvalý travní porost		119	2903	2903
231/72	trvalý travní porost		414	2633	2633
231/73	trvalý travní porost		746	1393	1393
231/74	trvalý travní porost		213	2810	2810
231/75	trvalý travní porost		83	3352	3352
231/76	trvalý travní porost		260	2859	2859
231/77	trvalý travní porost		195	2656	2656
231/78	trvalý travní porost		10002	2741	2741
231/79	trvalý travní porost		279	2954	2954
231/80	trvalý travní porost		271	2077	2077
231/81	trvalý travní porost		746	2601	2601
231/82	trvalý travní porost		212	1852	1852
231/83	trvalý travní porost		741	2771	2771
231/84	trvalý travní porost		836	1963	1963
231/85	trvalý travní porost		47	2739	2739

231/86	trvalý travní porost	172	2739	2739
231/87	trvalý travní porost	120	1314	1314
231/88	trvalý travní porost	668	2739	2739
231/89	trvalý travní porost	256	5451	5451
231/90	trvalý travní porost	122	2891	2891
231/91	trvalý travní porost	208	2834	2834
231/92	trvalý travní porost	10002	1958	1958
231/93	trvalý travní porost	502	1955	1955
231/94	trvalý travní porost	203	1958	1958
231/95	trvalý travní porost	372	5944	5944
231/96	trvalý travní porost	10002	2733	2733
231/97	trvalý travní porost	747	1961	1961
231/98	trvalý travní porost	10002	2928	2928
231/99	trvalý travní porost	408	1958	1958
231/100	trvalý travní porost	126	1945	1945
231/101	trvalý travní porost	125	4881	4881
231/102	trvalý travní porost	81	1958	1958
231/103	trvalý travní porost	747	4894	4894
231/104	trvalý travní porost	741	4905	4905
231/105	trvalý travní porost	870	4881	4881
231/106	trvalý travní porost	564	2935	2935
231/107	trvalý travní porost	741	1963	1963
231/108	trvalý travní porost	16	2447	2447
231/109	trvalý travní porost	131	2280	2280
231/110	trvalý travní porost	60000	2407	2407
231/111	trvalý travní porost	496	1505	1505
231/112	trvalý travní porost	740	5013	5013
231/113	trvalý travní porost	10002	2447	2447
231/114	trvalý travní porost	203	1958	1958
231/115	trvalý travní porost	836	1958	1958
231/116	trvalý travní porost	741	4953	4953
231/117	trvalý travní porost	565	2192	2192
231/118	trvalý travní porost	652	3819	3819
231/119	trvalý travní porost	311	1958	1958
231/120	trvalý travní porost	461	2990	2990
231/121	trvalý travní porost	510	3718	3718
231/122	trvalý travní porost	504	1366	1366
231/123	trvalý travní porost	259	1958	1958
231/124	trvalý travní porost	386	1958	1958
231/125	trvalý travní porost	106	7791	7791
231/126	trvalý travní porost	500	1587	1587
231/127	trvalý travní porost	505	1559	1559
231/128	trvalý travní porost	741	3897	3897
231/129	trvalý travní porost	542	3054	3054
231/130	trvalý travní porost	507	2123	2123
231/131	trvalý travní porost	203	2675	2675
231/132	trvalý travní porost	203	2332	2332
231/133	trvalý travní porost	514	2302	2302
231/134	trvalý travní porost	518	2646	2646
231/135	trvalý travní porost	530	4611	4611
231/136	trvalý travní porost	437	4418	4418
231/137	trvalý travní porost	520	5637	5637
231/138	trvalý travní porost	106	18049	18049
231/139	trvalý travní porost	740	12732	12732
231/140	trvalý travní porost	184	2295	2295
231/141	trvalý travní porost	741	2472	2472

231/142		trvalý travní porost		753	3262	3262
231/143		trvalý travní porost		521	1517	1517
231/144		trvalý travní porost		517	2787	2787
231/145		trvalý travní porost		518	2791	2791
231/146		trvalý travní porost		527	2633	2633
231/147		trvalý travní porost		570	414	414
231/148		trvalý travní porost		528	3123	3123
231/149		trvalý travní porost		522	2904	2904
231/150		trvalý travní porost		741	2979	2979
231/151		trvalý travní porost		382	3067	3067
231/152		trvalý travní porost		10002	2934	2934
231/153		trvalý travní porost		377	2942	2942
231/154		trvalý travní porost		470	2938	2938
231/155		trvalý travní porost		534	2739	2739
231/156		trvalý travní porost		533	2940	2940
231/157		trvalý travní porost		171	2939	2939
231/158		trvalý travní porost		497	37	37
231/159		trvalý travní porost		10002	367	367
231/160		trvalý travní porost		194	154	154
231/161		trvalý travní porost		10001	188	188
231/162		trvalý travní porost		757	166	166
231/163		trvalý travní porost		10001	317	317
231/164		trvalý travní porost		10002	394	394
231/165		trvalý travní porost		10001	75	75
231/166		trvalý travní porost		10001	200	200
231/167		ostatní plocha	zeleň	518	52	52
231/168		ostatní plocha	zeleň	530	396	396
231/169		ostatní plocha	zeleň	520	731	731
231/170		ostatní plocha	zeleň	106	897	897
231/171		ostatní plocha	zeleň	372	807	807
231/172		ostatní plocha	zeleň	461	1177	1177
231/173		ostatní plocha	ostatní komunikace	565	67	67
231/174		ostatní plocha	zeleň	497	438	438
231/175		ostatní plocha	zeleň	372	61	61
231/176		trvalý travní porost		372	1958	1958
231/177		trvalý travní porost		131	92	92
231/178		trvalý travní porost		496	540	540
231/179		trvalý travní porost		504	447	447
231/180		trvalý travní porost		505	464	464
231/181		trvalý travní porost		500	438	438
231/182		trvalý travní porost		60000	596	596
231/183		trvalý travní porost		496	125	125
231/184		ostatní plocha	zeleň	740	2149	2149
236/63		ostatní plocha	jiná plocha	152	634	634
248/1		trvalý travní porost		523	279	279
248/8		trvalý travní porost		833	401	401
248/9		trvalý travní porost		517	662	662
248/10		trvalý travní porost		522	633	633
248/12		trvalý travní porost		518	732	732
250/1		ostatní plocha	jiná plocha	203	212	212
250/2		ostatní plocha	jiná plocha	869	254	254
250/3		ostatní plocha	jiná plocha	523	160	160
251/1		ostatní plocha	jiná plocha	523	495	495
251/2		ostatní plocha	jiná plocha	529	227	227
251/3		ostatní plocha	jiná plocha	106	1674	1374
253/1		ostatní plocha	neplodná půda	106	885	885

253/2		vodní plocha	vodní nádrž přírodní	10001	1023	1023
254		vodní plocha	vodní nádrž přírodní	10001	2162	2162
257		trvalý travní porost		10001	326	326
302/1		trvalý travní porost		796	4145	518
302/6		trvalý travní porost		10001	11338	11338
302/7		ostatní plocha	neplodná půda	10001	396	396
302/8		trvalý travní porost		10001	29059	29059
302/10		ostatní plocha	jiná plocha	203	84	84
302/11		ostatní plocha	jiná plocha	10001	1963	1963
302/19		trvalý travní porost		10001	3024	924
302/21		trvalý travní porost		10001	2937	2937
302/22		trvalý travní porost		264	1284	1284
302/23		trvalý travní porost		264	596	596
302/24		trvalý travní porost		203	146	146
302/25		trvalý travní porost		10001	5538	5538
302/26		trvalý travní porost		10001	676	676
302/27		trvalý travní porost		264	85	85
302/28		trvalý travní porost		10001	400	400
302/31		ostatní plocha	jiná plocha	440	108	108
302/32		ostatní plocha	jiná plocha	445	97	97
302/33		ostatní plocha	jiná plocha	741	201	201
302/34		ostatní plocha	jiná plocha	164	201	201
302/35		ostatní plocha	jiná plocha	741	237	237
302/36		ostatní plocha	jiná plocha	418	133	133
302/37		ostatní plocha	jiná plocha	10001	27	27
302/38		ostatní plocha	neplodná půda	10001	4	4
399/1		trvalý travní porost		741	1910	1910
399/2		trvalý travní porost		418	2295	2295
399/3		trvalý travní porost		416	2432	2432
399/4		trvalý travní porost		416	3511	3511
401		vodní plocha	koryto vodního toku přirozené nebo upravené	418	155	34
405/1		trvalý travní porost		863	783	783
405/2		trvalý travní porost		10001	225	225
405/3		trvalý travní porost		10001	871	871
405/4		trvalý travní porost		418	1064	1064
405/5		trvalý travní porost		10002	783	783
405/6		trvalý travní porost		741	881	881
405/7		trvalý travní porost		741	640	640
405/8		trvalý travní porost		10001	631	631
405/9		trvalý travní porost		741	417	417
405/10		trvalý travní porost		741	2131	2131
405/11		trvalý travní porost		741	1924	1924
405/12		trvalý travní porost		741	2863	2863
405/13		trvalý travní porost		10001	316	316
405/14		trvalý travní porost		177	750	750
405/15		trvalý travní porost		220	374	374
405/16		trvalý travní porost		543	476	476
419		ostatní plocha	neplodná půda	10001	2022	531
422/1		trvalý travní porost		10001	593	593
422/2		trvalý travní porost		10001	249	249
422/3		trvalý travní porost		10001	448	448
423/1		trvalý travní porost		10001	383	383
423/3		trvalý travní porost		10001	2477	2477

423/4	vodní plocha	koryto vodního toku přirozené nebo upravené	10001	162	162
423/6	trvalý travní porost		809	5359	5359
423/7	vodní plocha	koryto vodního toku přirozené nebo upravené	10001	59	59
423/8	trvalý travní porost		10001	1853	1853
423/9	vodní plocha	koryto vodního toku přirozené nebo upravené	10001	176	176
423/10	trvalý travní porost		10001	1811	1811
423/11	trvalý travní porost		10001	866	866
423/12	trvalý travní porost		10001	56	56
423/13	vodní plocha	koryto vodního toku přirozené nebo upravené	10001	59	59
423/14	trvalý travní porost		10001	356	356
423/15	trvalý travní porost		10001	398	398
423/16	trvalý travní porost		437	3867	3867
423/17	trvalý travní porost		437	9137	8404
423/18	trvalý travní porost		10001	1155	1155
423/21	trvalý travní porost		10001	2628	2628
423/22	trvalý travní porost		10001	7553	7553
423/23	trvalý travní porost		10002	2438	2438
423/24	trvalý travní porost		25	1289	1289
423/25	trvalý travní porost		10002	2677	2677
423/26	trvalý travní porost		418	3348	3348
423/27	trvalý travní porost		741	3672	3672
423/28	trvalý travní porost		10001	1191	1191
423/29	trvalý travní porost		35	3419	3419
423/30	trvalý travní porost		220	1285	1285
423/31	trvalý travní porost		87	1548	1548
423/32	trvalý travní porost		177	7018	7018
423/33	trvalý travní porost		435	3102	3102
423/34	trvalý travní porost		224	1910	1910
423/35	trvalý travní porost		317	1295	1295
423/36	trvalý travní porost		668	1620	1620
423/37	trvalý travní porost		543	176	176
423/38	trvalý travní porost		220	72	72
423/39	trvalý travní porost		356	707	707
423/40	trvalý travní porost		259	768	768
423/41	trvalý travní porost		543	1363	1363
423/42	trvalý travní porost		10001	21	21
423/43	trvalý travní porost		259	64	64
423/44	trvalý travní porost		863	268	268
423/45	trvalý travní porost		10001	810	810
423/46	trvalý travní porost		10001	133	133
423/47	trvalý travní porost		10001	282	282
423/48	trvalý travní porost		863	1899	1899
423/49	trvalý travní porost		10001	557	557
423/50	trvalý travní porost		418	85	85
423/51	trvalý travní porost		10001	233	233
423/52	trvalý travní porost		741	399	399
423/53	trvalý travní porost		10002	452	452
423/54	trvalý travní porost		741	557	557
423/55	trvalý travní porost		10001	723	723

423/57		vodní plocha	koryto vodního toku přirozené nebo upravené	809	18	18
423/58		vodní plocha	koryto vodního toku přirozené nebo upravené	10001	1130	1130
423/59		vodní plocha	koryto vodního toku přirozené nebo upravené	10001	42	42
423/60		vodní plocha	koryto vodního toku přirozené nebo upravené	10001	16	16
624		ostatní plocha	silnice	663	2056	1390
626		ostatní plocha	ostatní komunikace	10001	5102	5102
651/2		ostatní plocha	ostatní komunikace	10001	1133	1133
651/3		ostatní plocha	ostatní komunikace	10001	372	372
651/4		vodní plocha	koryto vodního toku přirozené nebo upravené	10001	20	20
651/5		vodní plocha	koryto vodního toku přirozené nebo upravené	543	5	5
651/6		vodní plocha	koryto vodního toku přirozené nebo upravené	10002	55	55
679/1		vodní plocha	koryto vodního toku přirozené nebo upravené	288	14953	14953
679/7		ostatní plocha	jiná plocha	288	396	396
679/56		vodní plocha	koryto vodního toku přirozené nebo upravené	186	153	153
679/57		vodní plocha	koryto vodního toku přirozené nebo upravené	325	106	106
679/58		vodní plocha	koryto vodního toku přirozené nebo upravené	10002	644	644
679/59		vodní plocha	koryto vodního toku přirozené nebo upravené	42	484	484
679/60		vodní plocha	koryto vodního toku přirozené nebo upravené	551	82	82
679/61		vodní plocha	koryto vodního toku přirozené nebo upravené	563	96	96
679/62		vodní plocha	koryto vodního toku přirozené nebo upravené	827	4	4
679/63		vodní plocha	koryto vodního toku přirozené nebo upravené	563	1	1
679/64		vodní plocha	koryto vodního toku přirozené nebo upravené	288	3399	3350
679/65		vodní plocha	koryto vodního toku přirozené nebo upravené	353	110	110



679/66		vodní plocha	koryto vodního toku přirozené nebo upravené	295	87	87
679/67		vodní plocha	koryto vodního toku přirozené nebo upravené	142	36	36
679/68		vodní plocha	koryto vodního toku přirozené nebo upravené	187	685	685
679/69		vodní plocha	koryto vodního toku přirozené nebo upravené	708	103	103
679/70		vodní plocha	koryto vodního toku přirozené nebo upravené	708	72	72
685		vodní plocha	koryto vodního toku přirozené nebo upravené	288	144	144
686		vodní plocha	koryto vodního toku přirozené nebo upravené	288	7380	6490
687		vodní plocha	koryto vodního toku přirozené nebo upravené	288	180	180
<b>Celkem</b>						<b>900660</b>

**Katastrální území: 746339, Velešice**

Číslo parcely podle KN	Č. parcely podle PK nebo jiných evidencí	Druh pozemku podle KN	Způsob využití pozemku podle KN	Číslo listu vlastnictví	Výměra parcely celková podle KN (m <sup>2</sup> )	Výměra parcely v ZCHÚ (m <sup>2</sup> )
14		vodní plocha	zamokřená plocha	305	245	245
15/1		trvalý travní porost		10002	9028	9028
15/2		trvalý travní porost		86	1474	1474
15/3		trvalý travní porost		10002	1741	1741
15/4		trvalý travní porost		293	1567	1567
15/5		trvalý travní porost		112	1505	1505
15/6		trvalý travní porost		78	3647	3647
15/7		trvalý travní porost		10002	2892	2892
15/8		trvalý travní porost		85	964	964
15/9		trvalý travní porost		10002	362	362
15/10		trvalý travní porost		10001	165	165
15/11		trvalý travní porost		403	290	290
15/12		trvalý travní porost		82	746	746
15/13		trvalý travní porost		75	815	815
15/14		trvalý travní porost		73	1024	1024
15/15		trvalý travní porost		119	870	870
15/16		trvalý travní porost		109	1399	1399
15/17		trvalý travní porost		44	1770	1765
15/18		trvalý travní porost		408	1694	1694
15/19		trvalý travní porost		109	893	893
15/20		trvalý travní porost		112	1067	1067
15/21		trvalý travní porost		112	1233	1233
15/22		trvalý travní porost		89	1252	1252
15/23		trvalý travní porost		89	1311	1311
15/24		trvalý travní porost		20	1308	1308
15/25		trvalý travní porost		86	1524	1524

15/26		trvalý travní porost		27	1300	1300
15/27		trvalý travní porost		57	1497	1497
15/28		trvalý travní porost		78	3508	3508
15/29		trvalý travní porost		388	9613	9613
15/32		trvalý travní porost		75	1748	1748
15/33		trvalý travní porost		33	6028	6028
15/34		trvalý travní porost		31	1680	1680
15/35		trvalý travní porost		76	1683	1683
15/36		trvalý travní porost		102	570	570
15/37		trvalý travní porost		36	4694	4694
15/38		trvalý travní porost		79	590	590
15/39		trvalý travní porost		86	676	676
15/40		trvalý travní porost		75	1460	1460
15/41		trvalý travní porost		31	1288	1288
15/42		trvalý travní porost		76	824	824
15/43		trvalý travní porost		190	849	849
15/44		trvalý travní porost		76	1021	1021
15/45		trvalý travní porost		78	1478	1478
15/46		trvalý travní porost		388	1572	1572
15/47		trvalý travní porost		62	406	406
15/48		trvalý travní porost		390	345	345
15/49		trvalý travní porost		102	295	295
15/50		trvalý travní porost		31	194	194
15/51		trvalý travní porost		62	173	173
15/52		trvalý travní porost		59	259	259
15/53		trvalý travní porost		59	194	194
15/54		trvalý travní porost		59	115	115
15/55		trvalý travní porost		59	31	31
15/56		trvalý travní porost		59	806	806
15/57		trvalý travní porost		59	658	658
15/58		trvalý travní porost		62	565	565
15/59		trvalý travní porost		31	565	656
15/60		trvalý travní porost		111	277	277
15/61		trvalý travní porost		401	1353	1353
15/62		trvalý travní porost		78	182	182
15/63		trvalý travní porost		388	3	3
15/64		trvalý travní porost		190	53	53
15/65		trvalý travní porost		190	140	140
15/66		trvalý travní porost		76	238	238
15/67		trvalý travní porost		390	118	118
15/68		trvalý travní porost		390	128	128
19		vodní plocha	zamokřená plocha	10001	417	117
21/1		ostatní plocha	sportoviště a rekreační plocha	10001	3857	126
21/4		ostatní plocha	manipulační plocha	400	6536	4227
21/5		trvalý travní porost		10001	1958	356
21/8		ostatní plocha	neplodná půda	10002	1289	1289
21/9		ostatní plocha	neplodná půda	10001	211	211
21/10		ostatní plocha	neplodná půda	10001	589	513
21/11		trvalý travní porost		408	412	137
22/1		trvalý travní porost		10001	10208	10208
22/2		trvalý travní porost		408	440	440
22/3		trvalý travní porost		64	5737	5737
22/4		trvalý travní porost		388	6021	6021
22/5		trvalý travní porost		32	1622	1622
22/6		trvalý travní porost		388	2471	2471
22/7		trvalý travní porost		33	849	849

22/8		trvalý travní porost		29	801	801
22/9		trvalý travní porost		92	291	291
22/10		trvalý travní porost		408	1894	1894
22/11		trvalý travní porost		112	963	963
22/12		trvalý travní porost		112	1820	1820
22/13		trvalý travní porost		67	2633	2633
22/14		trvalý travní porost		26	2418	2418
22/15		trvalý travní porost		89	3035	3035
22/16		trvalý travní porost		390	1415	1415
22/17		trvalý travní porost		33	1546	1546
22/18		trvalý travní porost		96	835	835
22/19		trvalý travní porost		388	632	632
22/20		trvalý travní porost		90	690	22
22/21		trvalý travní porost		32	820	820
22/22		trvalý travní porost		62	2434	2434
22/23		trvalý travní porost		408	2762	2762
22/24		trvalý travní porost		397	1921	1921
22/25		trvalý travní porost		135	962	962
22/26		trvalý travní porost		92	1891	1891
22/27		trvalý travní porost		397	3184	3184
22/28		trvalý travní porost		405	645	645
24/1		trvalý travní porost		10001	3986	2994
24/2		trvalý travní porost		10001	566	135
54/1		trvalý travní porost		10001	1914	584
54/2		trvalý travní porost		10001	718	718
56/1		trvalý travní porost		102	990	990
56/2		vodní plocha	koryto vodního toku přirozené nebo upravené	10002	17	17
56/3		trvalý travní porost		175	1001	1001
56/4		trvalý travní porost		403	586	586
56/5		trvalý travní porost		388	649	649
56/6		trvalý travní porost		10002	1005	1005
56/7		trvalý travní porost		10002	605	605
56/8		trvalý travní porost		403	842	842
56/9		trvalý travní porost		149	678	678
56/10		trvalý travní porost		308	607	607
56/11		trvalý travní porost		35	684	684
56/12		trvalý travní porost		10002	12146	12146
56/13		trvalý travní porost		85	669	669
56/14		trvalý travní porost		175	5586	5586
56/15		trvalý travní porost		28	428	428
56/16		trvalý travní porost		10002	780	780
56/17		trvalý travní porost		85	1175	1175
56/18		trvalý travní porost		10002	389	389
56/19		trvalý travní porost		293	412	412
56/20		trvalý travní porost		102	921	921
56/21		trvalý travní porost		112	918	918
56/22		vodní plocha	koryto vodního toku přirozené nebo upravené	10001	17	17
56/23		vodní plocha	koryto vodního toku přirozené nebo upravené	10001	839	839
56/24		vodní plocha	koryto vodního toku přirozené nebo upravené	10001	91	91

56/25		vodní plocha	koryto vodního toku přirozené nebo upravené	388	285	285
56/26		vodní plocha	koryto vodního toku přirozené nebo upravené	175	129	129
56/27		vodní plocha	koryto vodního toku přirozené nebo upravené	175	721	427
56/28		vodní plocha	koryto vodního toku přirozené nebo upravené	10002	34	34
56/29		vodní plocha	koryto vodního toku přirozené nebo upravené	10002	11	11
56/30		vodní plocha	koryto vodního toku přirozené nebo upravené	112	22	22
56/31		vodní plocha	koryto vodního toku přirozené nebo upravené	102	23	23
56/32		vodní plocha	koryto vodního toku přirozené nebo upravené	293	14	14
56/33		vodní plocha	koryto vodního toku přirozené nebo upravené	10002	17	17
56/34		vodní plocha	koryto vodního toku přirozené nebo upravené	85	42	42
56/35		vodní plocha	koryto vodního toku přirozené nebo upravené	403	5	5
57/1		trvalý travní porost		403	225	225
57/2		trvalý travní porost		388	7117	5806
57/6		trvalý travní porost		35	233	233
57/7		trvalý travní porost		102	387	387
57/8		trvalý travní porost		403	411	411
57/9		trvalý travní porost		308	211	211
57/10		trvalý travní porost		10002	439	439
57/11		trvalý travní porost		85	220	220
57/12		trvalý travní porost		388	239	239
57/13		trvalý travní porost		10002	233	233
57/14		trvalý travní porost		293	229	229
57/15		trvalý travní porost		85	765	765
57/16		trvalý travní porost		28	210	210
57/17		trvalý travní porost		10002	545	545
57/18		trvalý travní porost		102	470	470
57/19		trvalý travní porost		10002	212	212
57/20		trvalý travní porost		112	475	475
57/21		trvalý travní porost		149	235	235
57/22		trvalý travní porost		388	384	384
57/23		trvalý travní porost		175	5374	5374
57/24		trvalý travní porost		10002	726	726
57/25		trvalý travní porost		175	39	39
113/1		trvalý travní porost		392	1312	1252

113/2	vodní plocha	koryto vodního toku přirozené nebo upravené	304	221	200
113/3	trvalý travní porost		392	1094	962
113/4	trvalý travní porost		392	4937	4801
113/5	trvalý travní porost		304	2031	1636
113/6	trvalý travní porost		391	5578	4931
113/7	trvalý travní porost		392	320	205
147	ostatní plocha	ostatní komunikace	10001	1256	50
149/1	ostatní plocha	ostatní komunikace	10002	445	445
149/2	ostatní plocha	ostatní komunikace	10002	283	69
166/2	vodní plocha	koryto vodního toku přirozené nebo upravené	10001	1604	1604
166/4	vodní plocha	vodní nádrž přírodní	10001	1554	1107
166/5	vodní plocha	koryto vodního toku přirozené nebo upravené	60000	237	237
166/61	vodní plocha	koryto vodního toku přirozené nebo upravené	10002	244	244
166/62	vodní plocha	koryto vodního toku přirozené nebo upravené	10001	2036	1516
166/63	vodní plocha	koryto vodního toku přirozené nebo upravené	10002	874	874
166/64	vodní plocha	koryto vodního toku přirozené nebo upravené	10001	324	324
166/65	vodní plocha	koryto vodního toku přirozené nebo upravené	10002	2284	2284
166/66	vodní plocha	koryto vodního toku přirozené nebo upravené	333	1604	1604
166/67	vodní plocha	koryto vodního toku přirozené nebo upravené	10002	370	370
166/68	vodní plocha	koryto vodního toku přirozené nebo upravené	333	1000	1000
167	vodní plocha	vodní nádrž přírodní	10001	414	414
169/3	ostatní plocha	neplošná půda	10002	395	395
169/5	ostatní plocha	neplošná půda	10001	1198	1198
169/6	ostatní plocha	neplošná půda	10001	935	630
172	ostatní plocha	dráha	51	10926	2501
180/1	trvalý travní porost		388	1520	1520
180/2	trvalý travní porost		59	1523	1523
180/3	trvalý travní porost		59	1554	1554
180/4	trvalý travní porost		59	827	827
180/5	trvalý travní porost		59	683	683
180/6	trvalý travní porost		62	392	392
180/7	trvalý travní porost		31	363	363
180/8	trvalý travní porost		102	514	514
180/9	trvalý travní porost		30	529	529
180/10	trvalý travní porost		76	755	755
180/11	trvalý travní porost		78	881	881

180/12		trvalý travní porost		190	827	827
180/13		trvalý travní porost		76	820	820
180/14		trvalý travní porost		31	1101	1101
180/15		trvalý travní porost		196	7923	7923
180/16		trvalý travní porost		62	2953	2953
180/17		trvalý travní porost		63	3999	3999
181		vodní plocha	koryto vodního toku přirozené nebo upravené	60000	324	324
184/1		trvalý travní porost		190	886	886
184/2		trvalý travní porost		398	148	148
184/3		trvalý travní porost		76	1373	1373
184/4		trvalý travní porost		390	344	344
184/5		trvalý travní porost		78	940	940
184/6		trvalý travní porost		76	4	4
184/7		trvalý travní porost		102	27	27
<b>Celkem</b>						<b>274903</b>

**Katastrální území: 746321, Sběř**

Číslo parcely podle KN	Č. parcely podle PK nebo jiných evidencí	Druh pozemku podle KN	Způsob využití pozemku podle KN	Číslo listu vlastnictví	Výměra parcely celková podle KN (m <sup>2</sup> )	Výměra parcely v ZCHÚ (m <sup>2</sup> )
14/1		trvalý travní porost		99	11	11
14/3		vodní plocha	koryto vodního toku přirozené nebo upravené	333	1159	1159
14/4		vodní plocha	koryto vodního toku přirozené nebo upravené	98	227	227
14/5		vodní plocha	koryto vodního toku přirozené nebo upravené	333	742	742
14/7		vodní plocha	koryto vodního toku přirozené nebo upravené	98	233	233
14/8		trvalý travní porost		97	8	8
14/9		trvalý travní porost		97	2085	2085
14/10		trvalý travní porost		97	1389	1389
14/11		trvalý travní porost		98	925	925
16/1		trvalý travní porost		98	248	248
16/4		vodní plocha	koryto vodního toku přirozené nebo upravené	333	67	67
16/5		trvalý travní porost		10001	97	97
16/6		trvalý travní porost		99	465	465
16/7		trvalý travní porost		10002	115	115
16/8		trvalý travní porost		98	1417	1417
16/9		trvalý travní porost		99	1158	1158
16/10		trvalý travní porost		493	1748	1748
16/11		trvalý travní porost		164	198	198
16/12		trvalý travní porost		396	1518	1518
16/13		trvalý travní porost		75	1231	1231
16/14		trvalý travní porost		14	4410	4410
16/15		trvalý travní porost		397	1539	1539
16/16		trvalý travní porost		441	5313	5313
16/17		trvalý travní porost		38	1410	1410

16/18		trvalý travní porost		454	4441	4441
16/19		trvalý travní porost		38	122	122
16/20		trvalý travní porost		404	662	662
16/21		trvalý travní porost		404	882	882
16/22		trvalý travní porost		479	1550	1550
16/23		trvalý travní porost		23	1406	1406
16/24		trvalý travní porost		403	1037	1037
16/25		trvalý travní porost		402	1094	1094
16/26		trvalý travní porost		204	4314	4314
16/27		trvalý travní porost		98	2931	2931
16/28		trvalý travní porost		478	355	355
16/29		trvalý travní porost		405	289	289
16/30		trvalý travní porost		396	997	997
16/31		trvalý travní porost		479	1086	1086
16/32		trvalý travní porost		118	875	875
16/33		trvalý travní porost		200	3485	3485
16/34		trvalý travní porost		201	4805	4805
16/35		trvalý travní porost		200	982	730
16/36		trvalý travní porost		10002	1978	1978
16/37		trvalý travní porost		10002	10472	9689
16/38		trvalý travní porost		201	194	111
16/39		trvalý travní porost		10001	1288	1267
16/40		trvalý travní porost		10002	2420	2420
16/41		trvalý travní porost		240	22	22
778		vodní plocha	koryto vodního toku přirozené nebo upravené	10001	1435	1435
779		vodní plocha	koryto vodního toku přirozené nebo upravené	333	9542	6246
801/1		ostatní plocha	dráha	51	16571	472
<b>Celkem</b>						<b>82414</b>

**Katastrální území: 746312, Hrobičany**

Číslo parcely podle KN	Č. parcely podle PK nebo jiných evidencí	Druh pozemku podle KN	Způsob využití pozemku podle KN	Číslo listu vlastnictví	Výměra parcely celková podle KN (m <sup>2</sup> )	Výměra parcely v ZCHÚ (m <sup>2</sup> )
214/1		trvalý travní porost		305	3681	3681
214/3		trvalý travní porost		305	4054	4054
214/4		trvalý travní porost		403	2675	2675
214/5		trvalý travní porost		403	2680	2680
214/6		trvalý travní porost		238	2250	2250
214/7		trvalý travní porost		395	2913	2913
214/8		trvalý travní porost		119	2217	2217
214/9		trvalý travní porost		223	660	660
214/10		trvalý travní porost		207	3050	3050
214/11		trvalý travní porost		10001	205	205
214/12		trvalý travní porost		15	4072	4072
214/13		trvalý travní porost		16	1863	1863
214/14		trvalý travní porost		24	1863	1863
214/15		trvalý travní porost		16	4128	4128
214/16		trvalý travní porost		391	5226	5226
214/17		trvalý travní porost		33	5042	5042
214/18		trvalý travní porost		391	5061	5061
214/19		trvalý travní porost		25	5082	5082
214/20		trvalý travní porost		210	1345	1345

214/21	trvalý travní porost	318	1331	1331
214/22	trvalý travní porost	318	1324	1324
214/23	trvalý travní porost	318	1737	1737
214/24	trvalý travní porost	283	1496	1496
214/25	trvalý travní porost	20	1939	1939
214/26	trvalý travní porost	207	2359	2359
214/27	trvalý travní porost	33	1695	1695
214/28	trvalý travní porost	311	2040	2040
214/29	trvalý travní porost	29	1858	1858
214/30	trvalý travní porost	232	4693	4693
214/31	trvalý travní porost	109	4388	4388
214/32	trvalý travní porost	391	2953	2953
214/33	trvalý travní porost	5	2755	2755
214/34	trvalý travní porost	248	5190	5190
214/35	trvalý travní porost	278	5409	5409
214/36	trvalý travní porost	391	2309	2309
214/37	trvalý travní porost	98	12470	12470
214/38	trvalý travní porost	221	3600	3600
214/39	trvalý travní porost	403	17724	17724
214/40	trvalý travní porost	282	7552	7552
214/41	trvalý travní porost	207	8103	8103
214/42	trvalý travní porost	23	8266	8266
214/43	trvalý travní porost	92	2507	2507
214/44	trvalý travní porost	5	2762	2762
214/45	trvalý travní porost	403	13243	13243
214/46	trvalý travní porost	75	2172	2172
214/47	trvalý travní porost	131	5610	5610
214/48	trvalý travní porost	318	5026	5026
214/49	trvalý travní porost	10001	3531	3531
214/50	trvalý travní porost	213	13876	13876
214/51	trvalý travní porost	396	2550	2550
214/52	trvalý travní porost	16	8455	8455
214/53	trvalý travní porost	391	242	242
214/54	trvalý travní porost	10001	1626	1626
214/55	trvalý travní porost	16	2359	2359
214/56	trvalý travní porost	10001	46	46
214/57	trvalý travní porost	219	3913	3913
214/58	trvalý travní porost	16	3295	3295
214/59	trvalý travní porost	33	2629	2629
214/60	trvalý travní porost	34	5352	5352
214/61	trvalý travní porost	99	15562	15562
214/62	trvalý travní porost	219	4557	4557
214/63	trvalý travní porost	210	5625	5625
214/64	trvalý travní porost	396	4143	4143
214/65	trvalý travní porost	212	3786	3786
214/66	trvalý travní porost	241	408	408
214/67	trvalý travní porost	212	1709	1709
214/68	trvalý travní porost	212	105	105
214/69	trvalý travní porost	224	8005	8005
214/70	trvalý travní porost	16	3389	3389
214/71	trvalý travní porost	212	3407	3407
214/72	trvalý travní porost	212	516	516
214/73	trvalý travní porost	10001	16243	16243
214/74	trvalý travní porost	10001	964	964
214/75	trvalý travní porost	212	194	194
214/76	trvalý travní porost	241	7626	7626



214/77		trvalý travní porost		241	1532	1532
214/78		trvalý travní porost		395	4600	4600
214/79		trvalý travní porost		391	117	117
214/80		trvalý travní porost		33	4675	4675
214/81		trvalý travní porost		391	5215	5215
214/82		trvalý travní porost		36	3122	3122
214/83		trvalý travní porost		391	10749	10749
214/84		trvalý travní porost		391	243	243
214/85		trvalý travní porost		224	241	241
214/86		trvalý travní porost		395	158	158
214/87		trvalý travní porost		395	107	107
214/88		trvalý travní porost		202	3715	3715
214/89		trvalý travní porost		391	8987	8987
214/90		trvalý travní porost		310	45	45
214/91		trvalý travní porost		10002	341	341
214/92		trvalý travní porost		10001	150	150
214/93		trvalý travní porost		26	1254	1254
214/94		trvalý travní porost		26	2431	2431
214/95		trvalý travní porost		310	375	375
214/96		trvalý travní porost		85	1295	1295
214/97		trvalý travní porost		85	1345	1345
214/98		trvalý travní porost		294	665	665
214/99		trvalý travní porost		238	398	398
214/100		trvalý travní porost		10001	1223	1223
214/101		trvalý travní porost		85	543	543
214/102		trvalý travní porost		10002	4292	4292
214/103		trvalý travní porost		310	1977	1977
214/104		trvalý travní porost		310	2008	2008
214/105		trvalý travní porost		310	1822	1822
214/106		trvalý travní porost		238	1061	1061
214/107		trvalý travní porost		10002	617	617
			koryto vodního toku přírozené nebo upravené			
243/2		vodní plocha		119	34	34
243/3		trvalý travní porost		223	636	636
			koryto vodního toku přírozené nebo upravené			
243/4		vodní plocha		223	1160	1160
247		trvalý travní porost		36	4309	4309
623/1		ostatní plocha	ostatní komunikace	10001	113	113
623/2		ostatní plocha	ostatní komunikace	10001	1694	1694
623/3		ostatní plocha	ostatní komunikace	10001	360	360
623/4		ostatní plocha	ostatní komunikace	10002	147	147
623/5		ostatní plocha	ostatní komunikace	10002	67	67
			koryto vodního toku přírozené nebo upravené			
671/1		vodní plocha		333	24684	24684
			koryto vodního toku přírozené nebo upravené			
672		vodní plocha		333	61	61
			koryto vodního toku přírozené nebo upravené			
673		vodní plocha		333	50	50
<b>Celkem</b>						<b>413309</b>

**Katastrální území: 653021, Chotělice**

Číslo parcely podle KN	Č. parcely podle PK nebo jiných evidencí	Druh pozemku podle KN	Způsob využití pozemku podle KN	Číslo listu vlastnictví	Výměra parcely celková podle KN (m <sup>2</sup> )	Výměra parcely v ZCHÚ (m <sup>2</sup> )
52		ostatní plocha	ostatní komunikace	10001	1935	679
55/1		ostatní plocha	ostatní komunikace	10001	11351	971
56/1		ostatní plocha	ostatní komunikace	10001	6811	1851
57		vodní plocha	koryto vodního toku přirozené nebo upravené	10001	1475	1475
58/1		ostatní plocha	ostatní komunikace	10001	207	207
290	298/2	trvalý travní porost		456	59708	1425
300/1	300/1	trvalý travní porost		190	7086	7086
	300/2			113		
301	301	trvalý travní porost		135	7254	7254
	302			192		
305	303	trvalý travní porost		193	45208	45208
	304			194		
	305			15		
	306/2			40		
	306/17			41		
	306/18			90		
	306/19			10002		
	306/20			180		
	306/21			140		
	306/22			431		
	306/23			35		
	306/24			5		
	306/25			347		
	306/26			402		
	306/27			404		
	306/28			464		
306/1	306/1	trvalý travní porost		207	17843	17843
	306/3			262		
	306/6			261		
	306/8			211		
	306/9			213		
	306/10			211		
	306/11			214		
	306/12			220		
	306/13			34		
	306/14			123		
	306/15			402		
	306/16			78		
306/4	306/4	trvalý travní porost		261	642	642
	306/5			14		
306/7	306/7	trvalý travní porost		14	226	226
306/29		trvalý travní porost		80	2247	2247
306/31	306/30	trvalý travní porost		272	54733	54733
	306/31			10002		
	306/32			354		
	306/33			268		
	306/34			43		

	306/35			212		
	306/36			276		
	306/37			277		
	306/38			10002		
	306/39			200		
	306/40			219		
	306/41			205		
	306/42			271		
	306/43			114		
	306/44			10002		
	306/45			202		
	306/46			92		
	306/47			8		
	306/48			215		
	306/49			54		
	306/50			204		
	306/51			3		
	306/52			198		
	306/53			270		
	306/54			206		
	306/55			218		
	306/56			99		
	306/57			274		
	306/58			275		
	306/59			458		
	306/78			94		
306/60	306/60	trvalý travní porost		76	13757	13757
	306/61			342		
	306/62			41		
	306/63			41		
	306/64			105		
	306/65			239		
	306/66			121		
	306/67			116		
306/81		orná půda		31	873	873
306/82		vodní plocha	koryto vodního toku přirozené nebo upravené	357	3101	3101
306/83	306/83	vodní plocha	koryto vodního toku přirozené nebo upravené	357	1595	1595
306/84		trvalý travní porost		10002	717	717
306/85		ostatní plocha	manipulační plocha	60000	261	261
307/1	307	trvalý travní porost		10002	3083	3083
308/1		trvalý travní porost		208	2442	2442
308/5		trvalý travní porost		208	567	567
319/1	PP 319/1	vodní plocha	koryto vodního toku umělé	295	1866	1866
319/3	PP 319/1	vodní plocha	koryto vodního toku umělé	295	2236	2236
319/4	PP 319/1	vodní plocha	koryto vodního toku umělé	295	633	633
321/2	PP 319/1	vodní plocha	koryto vodního toku umělé	295	588	135
	PP 329/1			318	144	144

327		vodní plocha	koryto vodního toku umělé	60000	1038	1038
328	328	ostatní plocha	ostatní komunikace	10001	3155	3155
	329/1	trvalý travní porost		318	190 434	210
329/1	329/1	trvalý travní porost		318	190434	190224
329/2	329/2	trvalý travní porost		230	198969	198969
329/62	329/1	vodní plocha	koryto vodního toku umělé	318	1939	1939
329/98	329/1	vodní plocha	koryto vodního toku umělé	318	1533	1533
331/1	331/1	trvalý travní porost		399	10477	10477
	331/2			66		
	331/3			53		
	331/4			203		
	331/5			431		
	331/6			431		
334/1		trvalý travní porost		10001	5079	5079
334/27		trvalý travní porost		10001	58	58
334/30		trvalý travní porost		10001	7124	7124
334/31		trvalý travní porost		10001	14573	14573
403		ostatní plocha	ostatní komunikace	10001	1496	1496
404		ostatní plocha	ostatní komunikace	10001	1160	122
405/1		ostatní plocha	silnice	10001	2170	144
441/1	441/1 PP	ostatní plocha	ostatní komunikace	10001	6795	3563
459/1	495/1	vodní plocha	koryto vodního toku umělé	60000	412	77
460/1	460/1	vodní plocha	koryto vodního toku přirozené nebo upravené	10001	5828	2923
	85			431		
460/2		vodní plocha	koryto vodního toku přirozené nebo upravené	1	512	99
461		vodní plocha	koryto vodního toku přirozené nebo upravené	461	1324	1324
462/1		vodní plocha	koryto vodního toku přirozené nebo upravené	1	36	36
462/2		vodní plocha	koryto vodního toku přirozené nebo upravené	1	806	806
463/1		vodní plocha	koryto vodního toku přirozené nebo upravené	1	50	50
463/2	463/2	vodní plocha	koryto vodního toku přirozené nebo upravené	10001	22057	9481
501		ostatní plocha	ostatní komunikace	10001	1302	1078
502/3		ostatní plocha	dráha	10002	8254	3126
<b>Celkem</b>						<b>631961</b>

**Katastrální území: 750948, Smidary**

Číslo parcely podle KN	Č. parcely podle PK nebo jiných evidencí	Druh pozemku podle KN	Způsob využití pozemku podle KN	Číslo listu vlastnictví	Výměra parcely celková podle KN (m <sup>2</sup> )	Výměra parcely v ZCHÚ (m <sup>2</sup> )
------------------------	------------------------------------------	-----------------------	---------------------------------	-------------------------	---------------------------------------------------	-----------------------------------------

455/5		lesní pozemek		321	1769	492
458/1	542/66	ostatní plocha	zeleň	940	10115	784
	542/65			700		
	542/64			718		
	1019/2			1062		
460	460	lesní pozemek		877	4937	23
469/1		ostatní plocha	jiná plocha	1062	3625	1576
493/1		ostatní plocha	jiná plocha	10001	5326	533
516	516	trvalý travní porost		1545	2161	146
	518			1545		
542/3		vodní plocha	koryto vodního toku umělé	10001	166	86
542/4		vodní plocha	koryto vodního toku umělé	10001	302	152
542/5		vodní plocha	koryto vodního toku umělé	453	49	49
542/6		trvalý travní porost		657	144	90
548/2		vodní plocha	koryto vodního toku přirozené nebo upravené	1	635	224
548/3		vodní plocha	koryto vodního toku přirozené nebo upravené	1	848	417
548/5		vodní plocha	koryto vodního toku přirozené nebo upravené	1	878	726
548/11		vodní plocha	koryto vodního toku přirozené nebo upravené	1	390	141
569/30	569/93	trvalý travní porost		1055	138319	344
580/2		trvalý travní porost		1055	636	69
605	1010/1	trvalý travní porost		1062	60933	111
	606/1			1521		
	607			1790		
	590			153		
	589/1			1545		
	1016 díl 1			1055		
618/1		trvalý travní porost		872	3460	122
619		trvalý travní porost		872	647	5
620		vodní plocha	koryto vodního toku přirozené nebo upravené	1	252	208
621	621	trvalý travní porost		1069	1979	347
	1014			1055		
623	1014	vodní plocha	koryto vodního toku přirozené nebo upravené	1055	341	33
643/1	617	trvalý travní porost		10001	11232	25
643/4		trvalý travní porost		10001	2015	1149
678/1		trvalý travní porost		1072	2493	917
678/2		trvalý travní porost		10002	2658	3
678/3		trvalý travní porost		16	2445	398
681/1	680	trvalý travní porost		1039	17012	970
	681/1			790		
	681/3			489		
	683/2			1051		

684/2		trvalý travní porost		743	1398	70
691/16	686/1	trvalý travní porost		10002	51518	164
977/1		ostatní plocha	silnice	1652	5638	79
982/2		ostatní plocha	ostatní komunikace	10001	237	77
1010/1	1010/1	vodní plocha	koryto vodního toku přirozené nebo upravené	1062	13812	3417
	596/3			1053		
	603			345		
	604			345		
	606/2			1521		
	606/1			1521		
	607			1790		
	617			10001		
1012/1		vodní plocha	koryto vodního toku přirozené nebo upravené	743	916	64
1013/1		vodní plocha	koryto vodního toku přirozené nebo upravené	1072	2052	1355
1013/2		vodní plocha	koryto vodního toku přirozené nebo upravené	453	368	124
1013/3		vodní plocha	koryto vodního toku přirozené nebo upravené	453	175	136
1013/4		vodní plocha	koryto vodního toku přirozené nebo upravené	453	2970	1088
1014/2	1014	vodní plocha	koryto vodního toku přirozené nebo upravené	1055	4496	3085
	621			1069		
	644			10001		
	642/2			268		
	655			268		
	656			842		
1015		vodní plocha	koryto vodního toku přirozené nebo upravené	1055	604	327
1016/1	1016 díl 1	vodní plocha	koryto vodního toku přirozené nebo upravené	1055	2730	786
	589/1			1545		
	507/1			1545		
	507/2			1545		
	974			1545		
	509			1545		
1016/2		vodní plocha	koryto vodního toku přirozené nebo upravené	60000	888	343
1017	1017	vodní plocha	koryto vodního toku přirozené nebo upravené	1061	10652	10652
	290			1069		
	293			1058		
	287			340		
	285			1063		

	284			1063		
	283			281		
	295			864		
	298			17		
	263			10001		
	265			1756		
	266			1756		
	277/2			1712		
	277/3			1453		
	243/1			255		
	243/2			16		
	244/3			1502		
	244/2			1538		
	244/1			1756		
1019/1		vodní plocha	koryto vodního toku přirozené nebo upravené	1062	5084	1700
1019/2		vodní plocha	koryto vodního toku přirozené nebo upravené	1062	9120	7692
1019/3		vodní plocha	koryto vodního toku přirozené nebo upravené	1062	1982	282
1020/3		vodní plocha	koryto vodního toku přirozené nebo upravené	1	24	24
1022/1		vodní plocha	koryto vodního toku přirozené nebo upravené	60000	1113	520
1025/1	1025/1	vodní plocha	koryto vodního toku přirozené nebo upravené	60000	3542	2812
1025/2	677/2	vodní plocha	koryto vodního toku přirozené nebo upravené	1055	28417	7147
	675/2			10002		
	982			10001		
	673/2			744		
	673/7			1545		
	672			1072		
	1025/2			10002		
	673/3			1545		
	673/1 díl 1			1659		
	673/1 díl 2			10002		
	667 díl1			1072		
	667 díl2			10002		
1025/3	586/1	vodní plocha	koryto vodního toku přirozené nebo upravené	881	4980	2369
	1025/2			10002		
	585/20			10001		
	579/1			1055		
	1033			548		
1033/1		ostatní plocha	dráha	548	17664	85
1033/9		vodní plocha	koryto vodního toku umělé	51	2035	4

<b>Celkem</b>		<b>54542</b>
---------------	--	--------------

**Katastrální území: 750930, Loučná Hora**

Číslo parcely podle KN	Č. parcely podle PK nebo jiných evidencí	Druh pozemku podle KN	Způsob využití pozemku podle KN	Číslo listu vlastnictví	Výměra parcely celková podle KN (m <sup>2</sup> )	Výměra parcely v ZCHÚ (m <sup>2</sup> )
68/3		vodní plocha	koryto vodního toku přirozené nebo upravené	1	462	215
70/3		vodní plocha	koryto vodního toku přirozené nebo upravené	1	613	228
85/4		vodní plocha	koryto vodního toku přirozené nebo upravené	1	457	386
90/23		trvalý travní porost		1648	1054	78
92/1		trvalý travní porost		1648	2388	76
92/2		trvalý travní porost		1648	15	15
93/4		vodní plocha	koryto vodního toku přirozené nebo upravené	1	455	384
98/4		vodní plocha	koryto vodního toku přirozené nebo upravené	1	950	456
98/6		vodní plocha	koryto vodního toku přirozené nebo upravené	1	388	246
98/82		ostatní plocha	ostatní komunikace	10001	117	96
98/83		ostatní plocha	ostatní komunikace	10001	88	80
112/4		vodní plocha	koryto vodního toku přirozené nebo upravené	453	5366	2114
112/13		vodní plocha	koryto vodního toku přirozené nebo upravené	453	184	24
365/4		trvalý travní porost		1648	59	32
366/3		trvalý travní porost		1648	9	9
<b>Celkem</b>						<b>4439</b>

**Katastrální území: 709280, Ohnišřany**

Číslo parcely podle KN	Č. parcely podle PK nebo jiných evidencí	Druh pozemku podle KN	Způsob využití pozemku podle KN	Číslo listu vlastnictví	Výměra parcely celková podle KN (m <sup>2</sup> )	Výměra parcely v ZCHÚ (m <sup>2</sup> )
1088/4	1174 díl 2	vodní plocha	koryto vodního toku přirozené nebo upravené	141	12158	5341
	1105/1 díl 2			141		
	1105/2 díl 2			141		
	1106/3 díl 2			141		
	1106/2 díl 2			141		



	1106/4 díl 2			141		
	1099/2 díl 2			141		
	1098/2 díl 2			141		
	1097/2 díl 2			141		
	1096/2 díl 2			141		
	1095/2 díl 2			141		
	1094/2 díl 2			141		
	1093/3 díl 1			141		
	1093/4 díl 2			141		
	1092/2 díl 2			141		
	1089/2 díl 2			141		
	1088/1 díl 2			141		
	1087/1 díl 2			141		
	1086/1 díl 2			407		
	1085/2 díl 2			141		
	1085/1 díl 2			141		
	1084/1 díl 2			141		
	1083/1 díl 2			141		
	1082/3 díl 2			141		
	1082/2 díl 2			141		
	1082/1 díl 2			141		
	1308 díl 2			141		
	1309 díl 2			141		
1126	1150	trvalý travní porost	trvalý travní porost	10002	198717	291
	1140			134		
	1138/6			428		
	1138/8			119		
	1138/9			485		
	1138/10			328		
1323/1		vodní plocha	koryto vodního toku přirozené nebo upravené	60000	1358	1300
1323/2		vodní plocha	koryto vodního toku přirozené nebo upravené	60000	7	7

1323/3		vodní plocha	koryto vodního toku přírodní nebo upravené	60000	160	23
Celkem						<b>6962</b>

**Katastrální území: 754773, Staré Smrkovice**

Číslo parcely podle KN	Č. parcely podle PK nebo jiných evidencí	Druh pozemku podle KN	Způsob využití pozemku podle KN	Číslo listu vlastnictví	Výměra parcely celková podle KN (m <sup>2</sup> )	Výměra parcely v ZCHÚ (m <sup>2</sup> )
14/1		zahrada		406	1440	20
251	257	orná půda		215	83235	21
257	299	ostatní plocha	jiná plocha	137	4062	1168
	257			215		
	258			215		
262		ostatní plocha	neplošná půda	185	465	21
285		ostatní plocha	jiná plocha	215	478	213
291/6	291/6	vodní plocha	koryto vodního toku přírodní nebo upravené	465	1055	263
683/1	683/2	orná půda		10001	12741	62
684/8		ostatní plocha	jiná plocha	185	2101	271
711		ostatní plocha	neplošná půda	185	542	55
825/2	825/2	ostatní plocha	silnice	10001	2978	74
838/3		trvalý travní porost		10001	845	87
875/1		vodní plocha	koryto vodního toku přírodní nebo upravené	163	12597	1728
875/2		vodní plocha	koryto vodního toku přírodní nebo upravené		22066	14172
	153/1 EN			163		
	153/2 EN			163		
	153/3 EN			163		
	153/4 EN			163		
	153/5 EN			163		
	153/6 EN			163		
	153/7 EN			163		
	153/8 EN			163		
	153/9 EN			163		
	153/10 EN			163		
	154/1 EN			163		
	154/2 EN			163		
	154/3 EN			163		
	156/1 EN			163		

	156/2 EN			163		
	156/3 EN			163		
	157/2 EN			163		
	181 EN			163		
	182 EN			163		
	183 EN			163		
	184 EN			163		
	188 EN			163		
	189/11 EN			163		
	189/12 EN			163		
	189/9 EN			163		
	219 EN			163		
	233/1 EN			163		
	236 EN			163		
	237 EN			163		
	238 EN			163		
	245 EN			163		
	246 EN			163		
	247/1 EN			163		
	247/2 EN			163		
	248 EN			163		
	249 EN			163		
	250 EN			163		
	262			163		
	263/1 EN			163		
	266/1 EN			163		
	266/2 EN			163		
	267 EN			163		
	836			163		
	838/2 EN			163		
	875 EN			163		
875/9		ostatní plocha	neploďná půda	185	1795	1324
877		vodní plocha	koryto vodního toku přirozené nebo upravené	163	1593	927
<b>Celkem</b>						<b>20406</b>

**Katastrální území: 754765, Nevratice**

Číslo parcely podle KN	Č. parcely podle PK nebo jiných evidencí	Druh pozemku podle KN	Způsob využití pozemku podle KN	Číslo listu vlastnictví	Výměra parcely celková podle KN (m <sup>2</sup> )	Výměra parcely v ZCHÚ (m <sup>2</sup> )
121/2	120/2	trvalý travní porost		149	30762	127
130/1	135/1	orná půda		10002	21035	139

130/6	128/1	orná půda		88	12540	100
130/8		vodní plocha	koryto vodního toku přirozené nebo upravené	164	86	86
142	138	orná půda		19	58508	128
	139			19		
179/2	534	ostatní plocha	ostatní komunikace	10001	699	4
180/2	180/2	trvalý travní porost		108	924	50
180/3	180/3	ostatní plocha	neplodná půda	19	860	225
524		ostatní plocha	ostatní komunikace	10001	2133	27
526		ostatní plocha	ostatní komunikace	10001	2068	12
563		vodní plocha	koryto vodního toku přirozené nebo upravené	165	3720	3644
564/2	182	vodní plocha	koryto vodního toku přirozené nebo upravené	85	1957	1606
<b>Celkem</b>						<b>6148</b>

**Katastrální území: 652440, Obora u Chomutic**

Číslo parcely podle KN	Č. parcely podle PK nebo jiných evidencí	Druh pozemku podle KN	Způsob využití pozemku podle KN	Číslo listu vlastnictví	Výměra parcely celková podle KN (m <sup>2</sup> )	Výměra parcely v ZCHÚ (m <sup>2</sup> )
341/6	341/1	orná půda		16	126866	56
410	454	orná půda		153	351395	100
	455/1			294		
463/1	463/3	orná půda		53	12383	52
463/3	463/1	ostatní plocha	jiná plocha	170	1269	935
	463/2			170		
	463/5			53		
464	464	ostatní plocha	neplodná půda	10001	3097	1228
465	465	ostatní plocha	neplodná půda	133	1870	177
519/1		trvalý travní porost		10001	376	107
519/2		trvalý travní porost		10001	214	89
520		ostatní plocha	ostatní komunikace	10001	526	12
521/1		ostatní plocha	ostatní komunikace	10001	4935	14
534/1		vodní plocha	koryto vodního toku přirozené nebo upravené	279	8145	4879
534/2		vodní plocha	koryto vodního toku přirozené nebo upravené	279	1822	1384
536		vodní plocha	koryto vodního toku přirozené nebo upravené	279	4935	3733
<b>Celkem</b>						<b>12766</b>

**Katastrální území: 652423, Chomutice**

Číslo parcely podle KN	Č. parcely podle PK nebo jiných evidencí	Druh pozemku podle KN	Způsob využití pozemku podle KN	Číslo listu vlastnictví	Výměra parcely celková podle KN (m <sup>2</sup> )	Výměra parcely v ZCHÚ (m <sup>2</sup> )
404/7		orná půda		445	2590	11
404/17		orná půda		445	2046	56
404/16		orná půda		445	2371	28
405/1		ostatní plocha	jiná plocha	10001	888	888

405/2		ostatní plocha	jiná plocha	10001	27	27
699/3		vodní plocha	koryto vodního toku přírozené nebo upravené	431	5337	2093
701/1		ostatní plocha	jiná plocha	10001	4461	139
<b>Celkem</b>						<b>3242</b>

**Katastrální území: 750913, Červeněves**

Číslo parcely podle KN	Č. parcely podle PK nebo jiných evidencí	Druh pozemku podle KN	Způsob využití pozemku podle KN	Číslo listu vlastnictví	Výměra parcely celková podle KN (m <sup>2</sup> )	Výměra parcely v ZCHÚ (m <sup>2</sup> )
137/6		orná půda		1684	431	47
137/24		orná půda		1464	2111	227
137/25		orná půda		1498	4319	721
137/26		orná půda		1498	20	4
154/2		orná půda		1180	18549	2
163/3		orná půda		1180	607	441
163/7		orná půda		1180	155	19
163/10		orná půda		160	33	1
163/11		orná půda		1180	74	44
163/12		orná půda		1180	397	51
163/29		orná půda		1180	50512	1203
166/31		trvalý travní porost		1130	3812	209
166/33		trvalý travní porost		77	5504	37
166/34		trvalý travní porost		398	5881	111
166/37		trvalý travní porost		47	4457	177
166/38		trvalý travní porost		1164	2722	18
166/83		trvalý travní porost		77	545	42
166/84		trvalý travní porost		1082	202	137
166/91		trvalý travní porost		10001	2115	40
166/93		trvalý travní porost		1180	2429	315
166/94		trvalý travní porost		1180	56	3
166/95		trvalý travní porost		1180	1302	251
166/96		trvalý travní porost		1180	52	37
170/1		trvalý travní porost		1180	15	6
170/4		trvalý travní porost		1180	676	73
170/5		trvalý travní porost		1141	1573	72
170/6		trvalý travní porost		490	1733	46
170/7		trvalý travní porost		1088	846	3
178/1		trvalý travní porost		335	5163	125
178/2		vodní plocha	koryto vodního toku přírozené nebo upravené	453	59	16
178/21		vodní plocha	koryto vodního toku přírozené nebo upravené	453	309	102
178/22		vodní plocha	koryto vodního toku přírozené nebo upravené	1141	374	89
178/23		vodní plocha	koryto vodního toku přírozené nebo upravené	490	335	96
178/24		vodní plocha	koryto vodního toku přírozené nebo upravené	1088	798	333
178/25		trvalý travní porost		1088	4632	328

178/26		trvalý travní porost		1102	2762	175
178/27		trvalý travní porost		1169	2368	119
178/28		trvalý travní porost		1101	7135	39
178/29		trvalý travní porost		196	2461	25
178/30		trvalý travní porost		308	2630	100
178/31		trvalý travní porost		388	2666	7
178/33		trvalý travní porost		336	568	34
178/34		trvalý travní porost		1180	23942	714
180/1		trvalý travní porost		1140	3092	172
180/2		trvalý travní porost		416	3432	236
181/1		trvalý travní porost		172	2569	69
205/1		trvalý travní porost		1670	2355	20
209/19		trvalý travní porost		10002	3178	6
209/20		trvalý travní porost		1104	3056	121
209/21		trvalý travní porost		1106	3904	38
210/1		trvalý travní porost		10002	3301	2
240		ostatní plocha	ostatní komunikace	10001	1357	16
241/1		ostatní plocha	ostatní komunikace	10001	1974	88
241/2		vodní plocha	koryto vodního toku přirozené nebo upravené	10001	78	25
241/4		vodní plocha	koryto vodního toku přirozené nebo upravené	10001	22	19
246		vodní plocha	koryto vodního toku přirozené nebo upravené	10001	1998	727
247		vodní plocha	koryto vodního toku přirozené nebo upravené	1074	1872	1047
248/1		vodní plocha	koryto vodního toku přirozené nebo upravené	207	2020	319
248/2		vodní plocha	koryto vodního toku přirozené nebo upravené	1074	3037	446
248/3		orná půda		1180	2002	80
248/4		vodní plocha	koryto vodního toku přirozené nebo upravené	10001	2033	890
248/28		vodní plocha	koryto vodního toku přirozené nebo upravené	60000	178	34
248/29		vodní plocha	koryto vodního toku přirozené nebo upravené	1464	959	8
248/32		vodní plocha	koryto vodního toku přirozené nebo upravené	453	425	81
248/33		vodní plocha	koryto vodního toku přirozené nebo upravené	60000	142	22
248/35		vodní plocha	koryto vodního toku přirozené nebo upravené	60000	5829	1670
248/36		vodní plocha	koryto vodního toku přirozené nebo upravené	60000	1595	259

250/3		ostatní plocha	jiná plocha	10001	32	10
250/5		vodní plocha	koryto vodního toku přirozené nebo upravené	1130	944	251
250/10		vodní plocha	koryto vodního toku přirozené nebo upravené	453	585	96
250/12		vodní plocha	koryto vodního toku přirozené nebo upravené	60000	99	37
250/14		ostatní plocha	jiná plocha	1082	81	7
250/18		vodní plocha	koryto vodního toku přirozené nebo upravené	10001	383	154
250/19		vodní plocha	koryto vodního toku přirozené nebo upravené	10001	232	89
250/20		vodní plocha	koryto vodního toku přirozené nebo upravené	10001	219	116
250/21		vodní plocha	koryto vodního toku přirozené nebo upravené	77	1919	378
250/22		vodní plocha	koryto vodního toku přirozené nebo upravené	1082	820	52
250/23		vodní plocha	koryto vodního toku přirozené nebo upravené	453	430	263
250/24		vodní plocha	koryto vodního toku přirozené nebo upravené	1143	1158	306
250/25		vodní plocha	koryto vodního toku přirozené nebo upravené	1166	1100	295
250/26		vodní plocha	koryto vodního toku přirozené nebo upravené	437	1006	288
250/27		vodní plocha	koryto vodního toku přirozené nebo upravené	1535	369	30
250/28		vodní plocha	koryto vodního toku přirozené nebo upravené	1496	816	273
250/29		vodní plocha	koryto vodního toku přirozené nebo upravené	1082	844	353
250/30		vodní plocha	koryto vodního toku přirozené nebo upravené	1171	457	171
250/31		vodní plocha	koryto vodního toku přirozené nebo upravené	1171	193	93
250/32		vodní plocha	koryto vodního toku přirozené nebo upravené	47	269	115
250/35		vodní plocha	koryto vodního toku přirozené nebo upravené	10001	1132	330

250/37		vodní plocha	koryto vodního toku přirozené nebo upravené	160	314	38
250/38		vodní plocha	koryto vodního toku přirozené nebo upravené	60000	998	79
250/40		vodní plocha	koryto vodního toku přirozené nebo upravené	60000	2906	93
250/42		vodní plocha	koryto vodního toku přirozené nebo upravené	10001	6	1
310/1		ostatní plocha	dráha	548	33029	335
<b>Celkem</b>						<b>17287</b>

**Katastrální území: 748960, Skřivany**

Číslo parcely podle KN	Č. parcely podle PK nebo jiných evidencí	Druh pozemku podle KN	Způsob využití pozemku podle KN	Číslo listu vlastnictví	Výměra parcely celková podle KN (m <sup>2</sup> )	Výměra parcely v ZCHÚ (m <sup>2</sup> )
st. 1		zastavěná plocha a nádvoří		662	150	50
30/9		ostatní plocha	zeleň	623	682	25
197/24		ostatní plocha	zeleň	10002	7418	12
200/1	200/1	trvalý travní porost		10002	93539	150
200/9		lesní pozemek		474	951	255
200/13		ostatní plocha	zeleň	474	538	133
200/15		vodní plocha	zamokřená plocha	10002	8332	3
200/19		trvalý travní porost		648	975	14
200/32		trvalý travní porost		648	1153	83
200/33		trvalý travní porost		648	926	110
200/34		trvalý travní porost		648	1048	222
202/1	202/2	trvalý travní porost		643	58302	688
202/5	158	trvalý travní porost		343	212183	349
202/24		trvalý travní porost		270	5818	918
202/59		trvalý travní porost		368	2091	14
203/1		trvalý travní porost		420	3830	65
203/2		trvalý travní porost		147	3905	129
243/1	249	trvalý travní porost		10002	120163	1970
	250			10002		
	251			10002		
	252			679		
	253			458		
	233			204		
	232/8			270		
	232/5			426		
	232/4			10002		
	232/3			204		
334/1	338	trvalý travní porost		480	37897	87
	343			514		
339		trvalý travní porost		185	4068	186
350	346	trvalý travní porost		68	42921	249
484/1		ostatní plocha	silnice	543	28986	108
518/1		vodní plocha	koryto vodního toku umělé	267	482	482
518/2		vodní plocha	koryto vodního toku umělé	10001	41	14



519/2		vodní plocha	koryto vodního toku přirozené nebo upravené	267	2008	2008
519/4		ostatní plocha	neplošná půda	292	552	92
519/14		ostatní plocha	neplošná půda	314	485	85
519/17		vodní plocha	koryto vodního toku přirozené nebo upravené	10001	528	7
519/18		vodní plocha	koryto vodního toku přirozené nebo upravené	267	150	51
519/19		vodní plocha	koryto vodního toku přirozené nebo upravené	267	730	114
519/20		vodní plocha	koryto vodního toku přirozené nebo upravené	8	260	99
519/22		vodní plocha	koryto vodního toku přirozené nebo upravené	8	153	153
519/23		vodní plocha	koryto vodního toku přirozené nebo upravené	267	250	250
519/24		vodní plocha	koryto vodního toku přirozené nebo upravené	8	525	36
519/27		vodní plocha	koryto vodního toku přirozené nebo upravené	10001	983	983
521		vodní plocha	koryto vodního toku přirozené nebo upravené	267	12739	5068
523		vodní plocha	koryto vodního toku přirozené nebo upravené	267	8348	2404
524		vodní plocha	koryto vodního toku přirozené nebo upravené	267	5585	3065
529		vodní plocha	koryto vodního toku přirozené nebo upravené	267	1388	657
531		vodní plocha	koryto vodního toku přirozené nebo upravené	643	1489	638
<b>Celkem</b>						<b>22026</b>

**Katastrální území: 750671, Sloupno nad Cidlinou**

Číslo parcely podle KN	Č. parcely podle PK nebo jiných evidencí	Druh pozemku podle KN	Způsob využití pozemku podle KN	Číslo listu vlastnictví	Výměra parcely celková podle KN (m <sup>2</sup> )	Výměra parcely v ZCHÚ (m <sup>2</sup> )
212/3		vodní plocha	koryto vodního toku přirozené nebo upravené	3271	2322	1724
212/15		vodní plocha	koryto vodního toku přirozené nebo upravené	60000	249	48

212/16		vodní plocha	koryto vodního toku přirozené nebo upravené	238	215	29
212/17		vodní plocha	koryto vodního toku přirozené nebo upravené	1	1846	250
212/61		vodní plocha	koryto vodního toku přirozené nebo upravené	10001	370	268
393/65		ostatní plocha	jiná plocha	10001	97	21
665/2		ostatní plocha	ostatní komunikace	10001	694	36
665/4		ostatní plocha	ostatní komunikace	480	16	16
689/1		vodní plocha	koryto vodního toku přirozené nebo upravené	10001	15955	9571
689/23		vodní plocha	koryto vodního toku přirozené nebo upravené	240	99	8
689/30		vodní plocha	koryto vodního toku přirozené nebo upravené	1	82	65
689/31		vodní plocha	koryto vodního toku přirozené nebo upravené	10001	247	104
689/32		vodní plocha	koryto vodního toku přirozené nebo upravené	10001	214	53
689/37		vodní plocha	koryto vodního toku přirozené nebo upravené	60000	370	126
689/42		vodní plocha	koryto vodního toku přirozené nebo upravené	498	253	88
689/43		vodní plocha	koryto vodního toku přirozené nebo upravené	206	674	286
689/44		vodní plocha	koryto vodního toku přirozené nebo upravené	546	53	10
701/3		vodní plocha	koryto vodního toku přirozené nebo upravené	480	325	307
701/4		vodní plocha	koryto vodního toku přirozené nebo upravené	1	63	9
701/5		vodní plocha	koryto vodního toku přirozené nebo upravené	1	56	35
701/11		vodní plocha	koryto vodního toku přirozené nebo upravené	10001	1132	676
<b>Celkem</b>						<b>13730</b>