

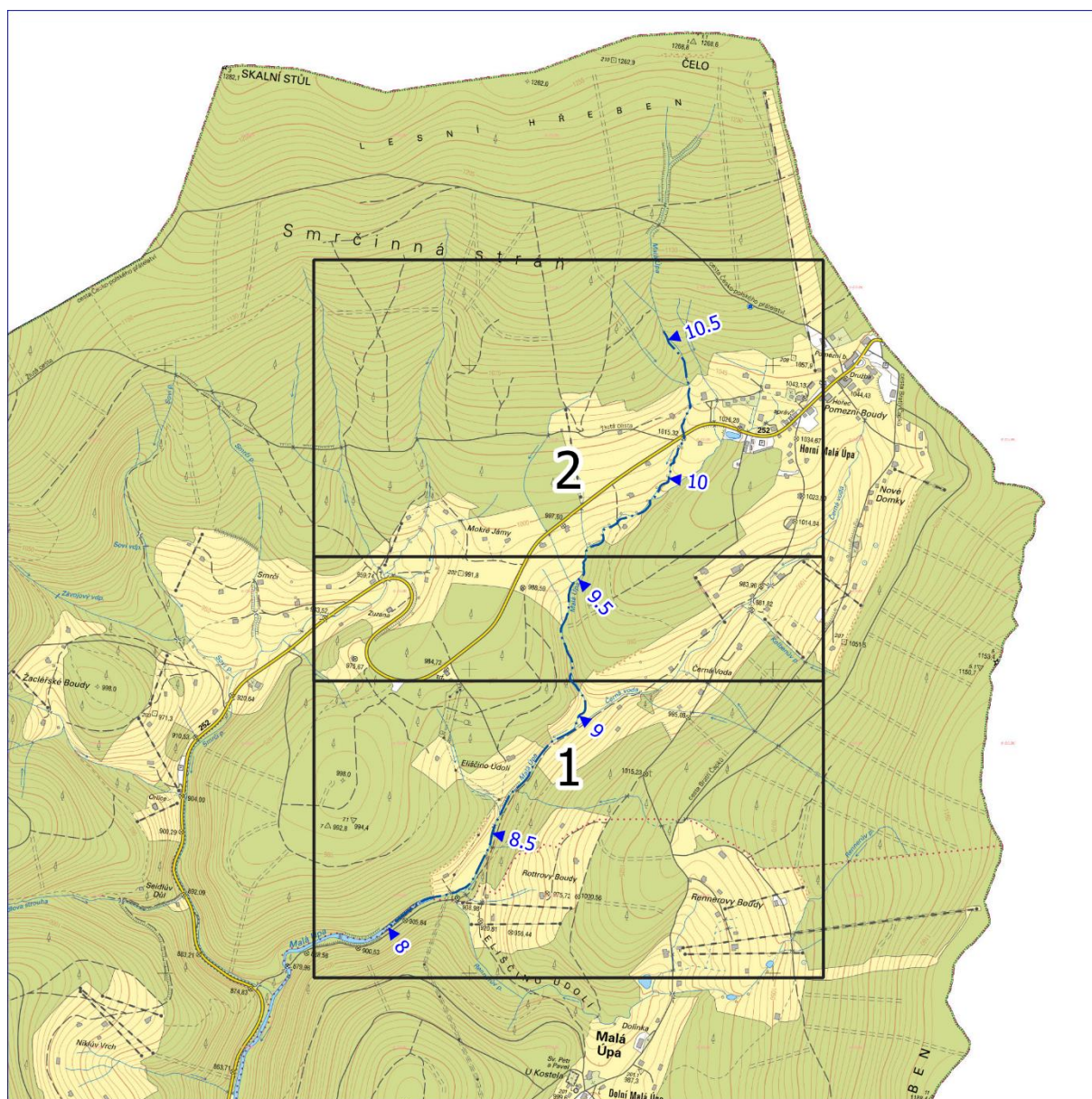
Zpracování podkladů pro stanovení záplavových území a map
povodňového ohrožení v územní působnosti státního podniku
Povodí Labe

ID 42 Malá Úpa

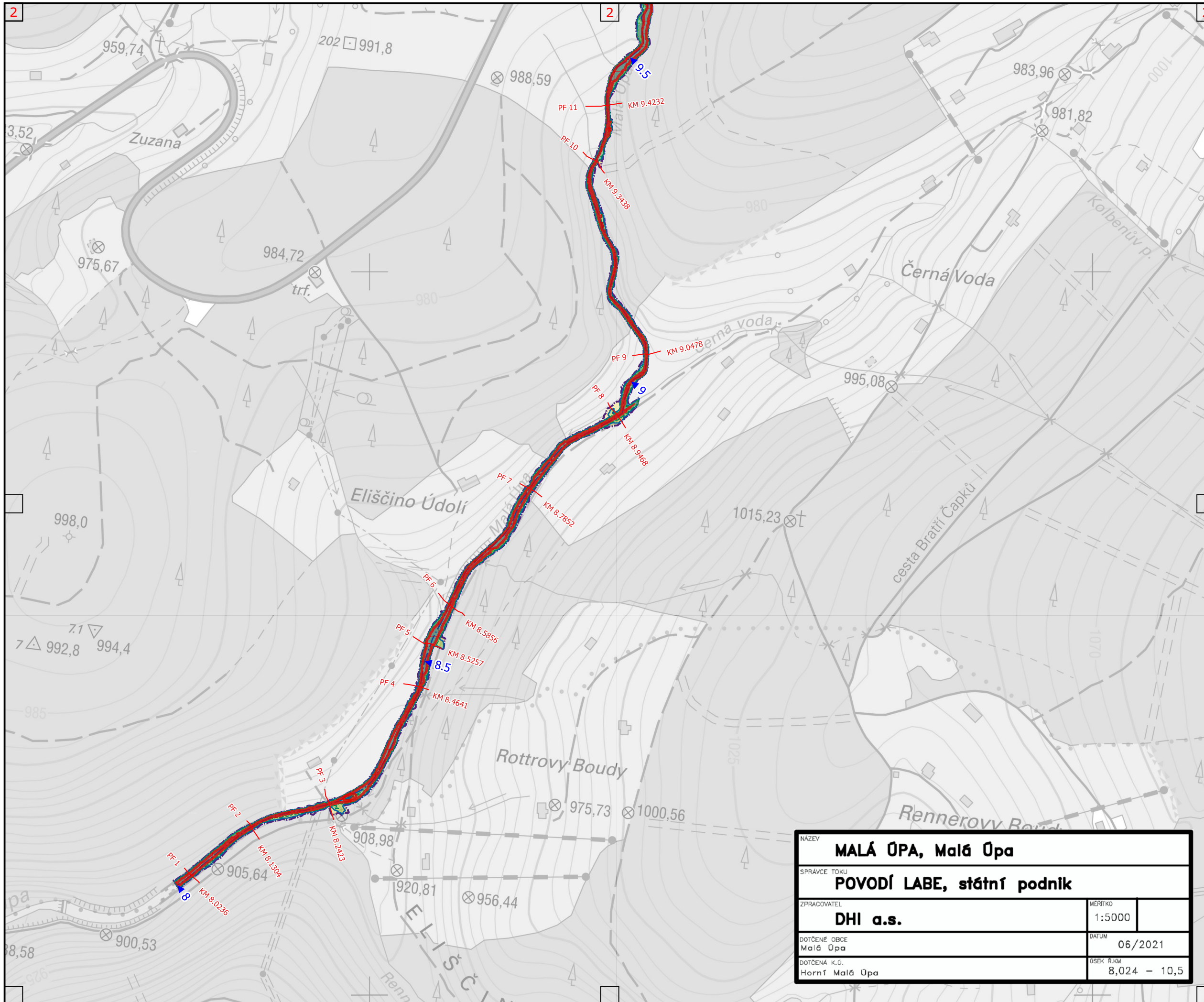
Malá Úpa

C. Situace záplavového území a aktivní zóny

1 : 5 000



červen 2021

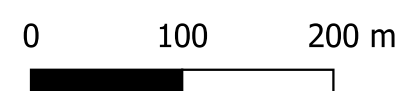
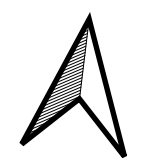


TEMATICKÝ OBSAH

- ▲ Kilometráž toku
- - - Osa toku
- Údolní profil

Záplavová území

- aktivní zóna
- Q5
- Q20
- Q100
- Q500



1 : 5 000

Souřadnicový systém S-JTSK
 Výškový referenční systém Balt po vyrovnání

Zpracováno v červnu 2021 na podkladu
 Základní mapy ČR 1 : 10 000 odvozené
 ze Základní báze geografických dat ČR
 (ZABAGED®).

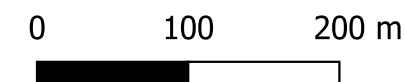
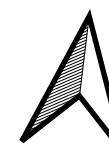
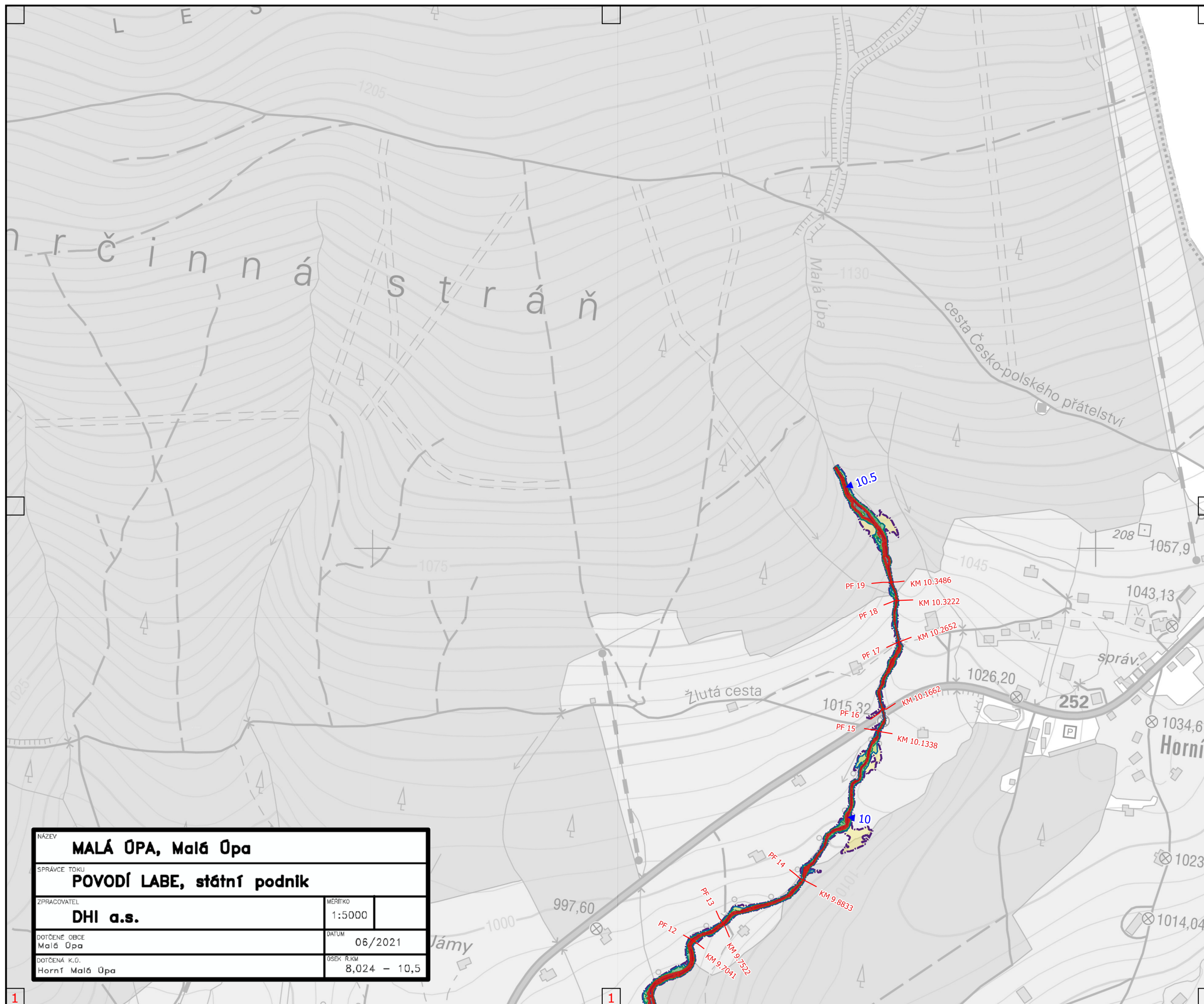
NÁZEV MALÁ ÚPA, Malé Úpa	
SPRÁVCE TOKU POVODÍ LABE, státní podnik	
ZPRACOVATEL DHI a.s.	MĚŘÍTKO 1:5000
DOTČENÉ OBCE Malé Úpa	DATUM 06/2021
DOTČENÁ K.Ú. Horní Malé Úpa	ÚSEK R.KM 8,024 - 10,5

TEMATICKÝ OBSAH

- ▲ Kilometráž toku
- Osa toku
- Údolní profil

Záplavová území

- ☐ aktivní zóna
- Q5
- Q20
- Q100
- Q500



1 : 5 000

Souřadnicový systém S-JTSK
Výškový referenční systém Balt po vyrovnání

Zpracováno v červnu 2021 na podkladu
Základní mapy ČR 1 : 10 000 odvozené
ze Základní báze geografických dat ČR
(ZABAGED®).

NÁZEV MALÁ ÚPA, Malá Úpa	
SPRÁVCE TOKU POVODÍ LABE, státní podnik	
ZPRACOVATEL DHI a.s.	MĚŘÍTKO 1:5000
DOTČENÉ OBCE Malá Úpa	DATUM 06/2021
DOTČENÁ K.Ú. Horní Malá Úpa	OSEK R,KM 8,024 - 10,5